



6º GRANDE PRÉMIO DE ATIBÁ “LUIS CANDEIAS”

07 de maio de 2023 pelas 09h30

REGULAMENTO

- 1.** O 6º GRANDE PRÉMIO DE ATIBÁ “Luis Candeias”, integra-se no **30º TROFÉU DE ATLETISMO DE CASCAIS 2022/2023** e realiza-se a **07 de maio de 2023 pelas 09h30**, podem participar atletas de ambos os sexos, em representação individual ou coletiva.
- 2.** O regulamento para a prova, rege-se pelo Regulamento geral do “**TROFÉU DE ATLETISMO DE CASCAIS 2022/2023**”.
- 3.** Inscrições:
 - a.** Todas as inscrições são gratuitas e obrigatórias e deverão ser efetuadas até às 24h00 do **03 de maio de 2023**, em:

<http://trofeuathletismocascais.pt/>
 - b.** Não serão aceites inscrições após a data indicada em 3.a.
- 4.** Organização não se responsabiliza pela aptidão dos atletas, nem por qualquer acidente ocorrido com os mesmos, estando, no entanto, garantido o policiamento e controlo do trânsito na passagem dos atletas, bem como o apoio de uma ambulância.
- 5.** A prova é aberta a todos os atletas de ambos os sexos, federados ou não federados.
- 6.** Qualquer atleta será desclassificado no caso de:
 - a.** Competir num escalão a que não corresponda o seu ano de nascimento.
 - b.** Praticar quaisquer atos que deturpem a verdade desportiva da prova.
- 7. Prémios:**
 - a.** Troféus aos 3 primeiros classificados de cada escalão;
 - b.** Medalhões do 4º ao 10º classificado;
 - c.** Taças às 10 primeiras equipas.
- 8.** Todos os casos omissos a este regulamento serão analisados e resolvidos pela comissão organizadora do referido troféu.
- 9.** Escalões e distâncias em tabela anexa.



6º GRANDE PRÉMIO DE ATIBÁ “LUIS CANDEIAS”

07 de maio de 2023 pelas 09h30

<u>Horário</u>	<u>Escalões / Distâncias (aproximadas)</u>	<u>Distância</u>
09H30	Juniores Masc - Sub 23 Masc - Seniores Masc - M35 - M40 - M45 - M50 - M55	6.300 m
10H20	Juvenis Fem. / Masc. - Juniores Fem - F35 - F40 - F45 - F50 - F55 - F60 - Sub 23 Fem - Seniores Fem - M60 - M65 - M70 - M75	3.300 m
10H45	Iniciados Fem. / Masc.	2.000 m
11H00	Infantis Fem. / Masc	1.100 m
11H10	Benjamins Fem. / Masc	400 m
11H15	Prova Extra Fem. / Masc	100 m

Escalões

Extras	Masc - Fem	2015 e posteriores
Benjamins	Masc - Fem	2012/2013/2014
Infantis	Masc - Fem	2010/2011
Iniciados	Masc - Fem	2008/2009
Juvenis	Masc - Fem	2006/2007
Juniores	Masc - Fem	2004/2005
Sub 23	Masc - Fem	2001/2002/2003
Seniores	Masc - Fem	1989/2000
F 35 M35		1984/1988
F 40 M40		1979/1983
F 45 M45		1974/1978
F 50 M50		1969/1973
F 55 M55		1964/1968
F60		1963 e anteriores
M 60		1959/1963
M 65		1954/1958
M 70		1949/1953
M 75		1948 e anteriores



6º GRANDE PRÉMIO DE ATIBÁ “LUIS CANDEIAS”

09H30

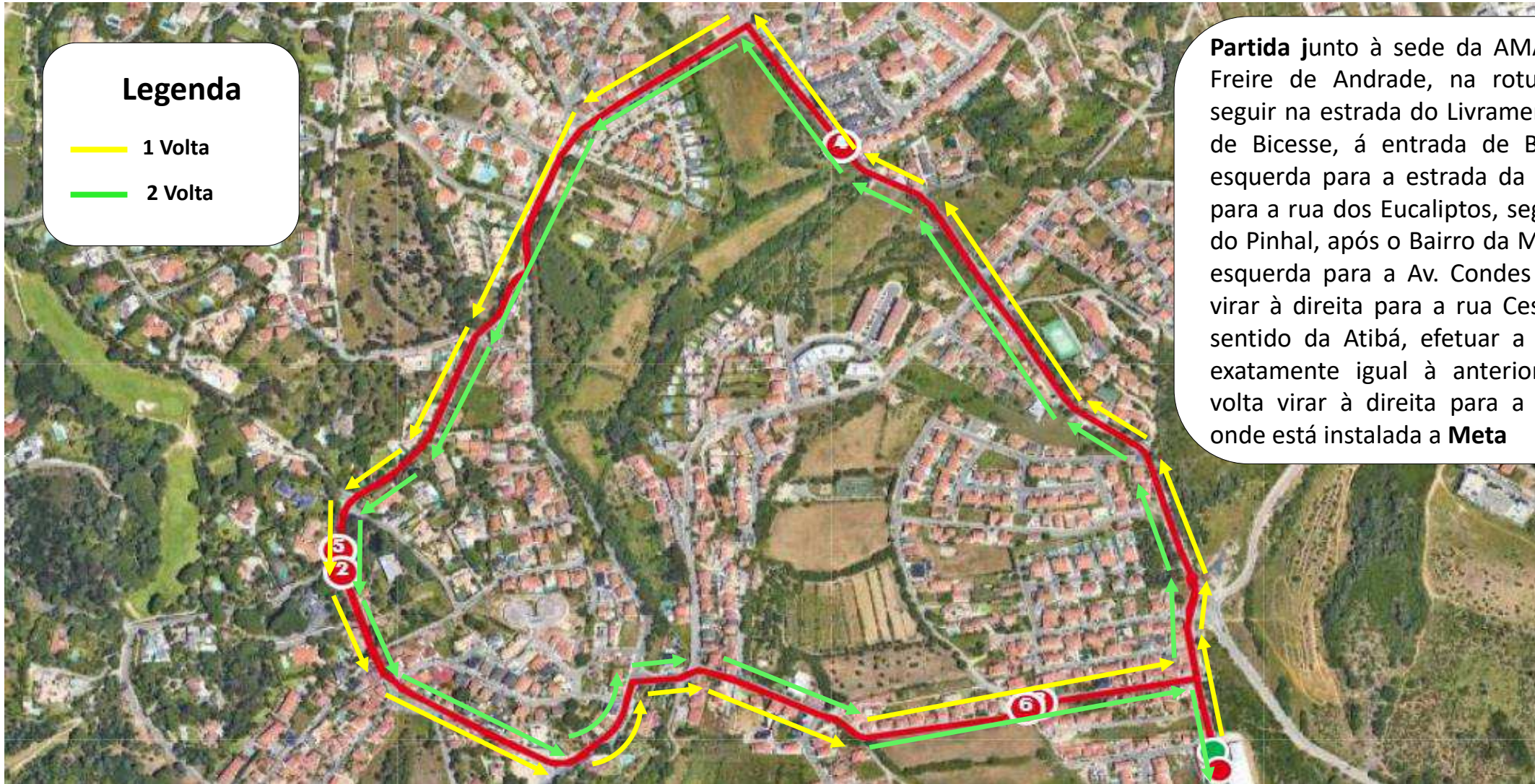
Juniores Masc - Sub 23 Masc - Seniores Masc – M35 - M40 - M45 - M50 - M55

6.300 m

Legenda

- 1 Volta
- 2 Volta

Partida junto à sede da AMA na Av. Eng.º Freire de Andrade, na rotunda da Atibá seguir na estrada do Livramento no sentido de Bicesse, á entrada de Bicesse virar à esquerda para a estrada da Ribeira, seguir para a rua dos Eucaliptos, seguir para a rua do Pinhal, após o Bairro da Martinha virar à esquerda para a Av. Condes de Barcelona, virar à direita para a rua Cesário Verde no sentido da Atibá, efetuar a segunda volta exatamente igual à anterior, no final da volta virar à direita para a sede da AMA onde está instalada a **Meta**





6º GRANDE PRÊMIO DE ATIBÁ "LUIS CANDEIAS"

10H20

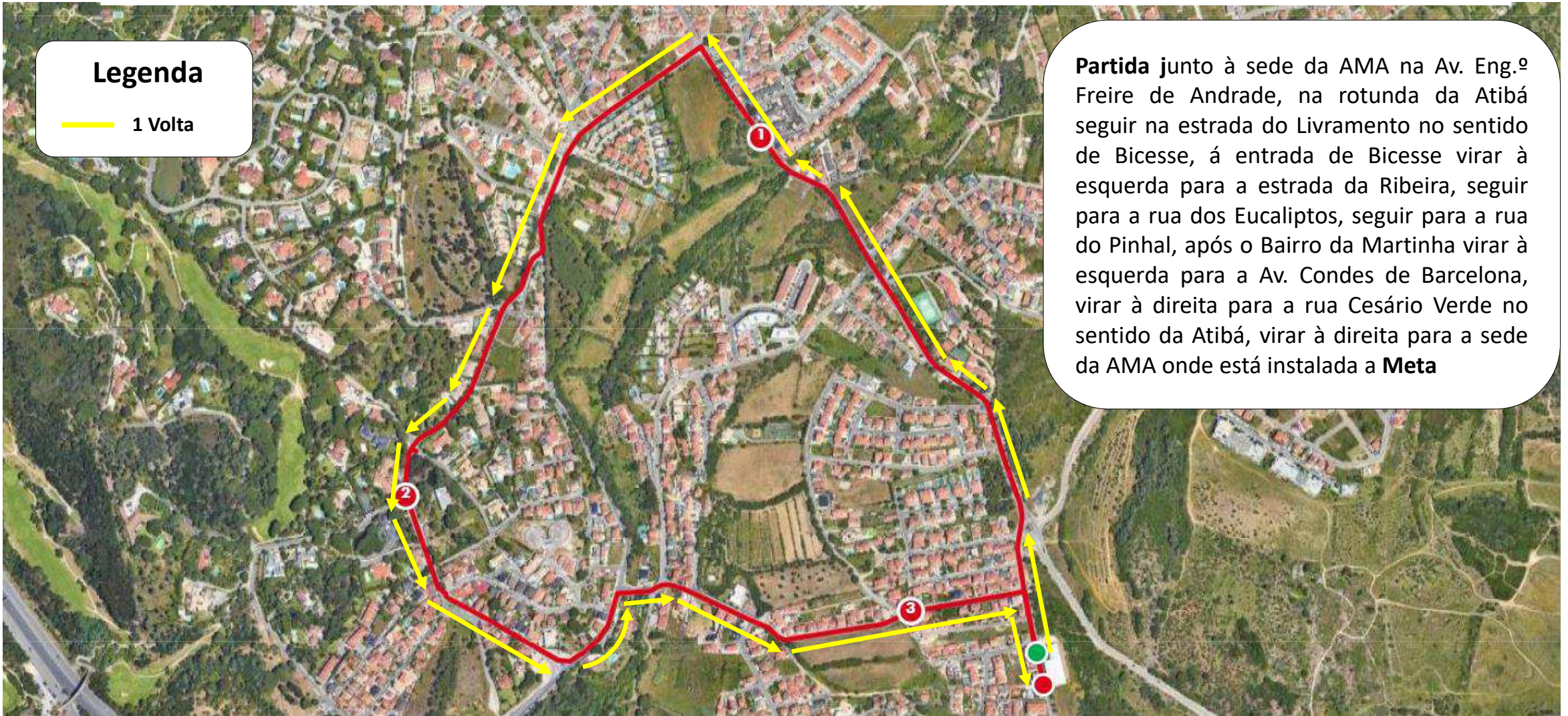
Juvenis Fem. / Masc. - Juniores Fem - F35 - F40 - F45 - F50 - F55 - F60 - Sub 23 Fem- Seniores Fem - M60 - M65 - M70 - M75

3.300 m

Legenda

 1 Volta

Partida junto à sede da AMA na Av. Eng.º Freire de Andrade, na rotunda da Atibá seguir na estrada do Livramento no sentido de Bicesse, á entrada de Bicesse virar à esquerda para a estrada da Ribeira, seguir para a rua dos Eucaliptos, seguir para a rua do Pinhal, após o Bairro da Martinha virar à esquerda para a Av. Condes de Barcelona, virar à direita para a rua Cesário Verde no sentido da Atibá, virar à direita para a sede da AMA onde está instalada a **Meta**





6º GRANDE PRÊMIO DE ATIBÁ “LUIS CANDEIAS”

10H45

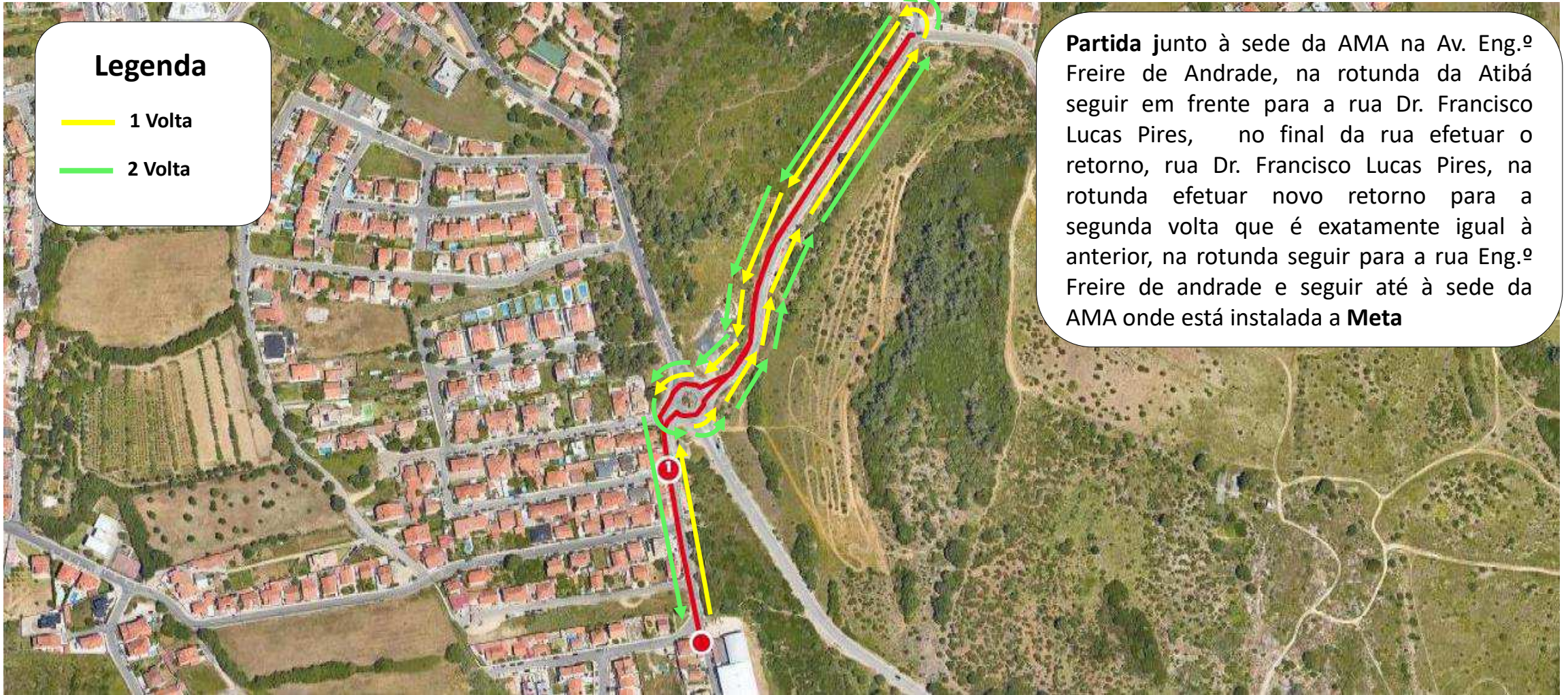
Iniciados Fem. / Masc.

1.900 m

Legenda

- 1 Volta
- 2 Volta

Partida junto à sede da AMA na Av. Eng.º Freire de Andrade, na rotunda da Atibá seguir em frente para a rua Dr. Francisco Lucas Pires, no final da rua efetuar o retorno, rua Dr. Francisco Lucas Pires, na rotunda efetuar novo retorno para a segunda volta que é exatamente igual à anterior, na rotunda seguir para a rua Eng.º Freire de andrade e seguir até à sede da AMA onde está instalada a **Meta**





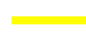
6º GRANDE PRÊMIO DE ATIBÁ "LUIS CANDEIAS"

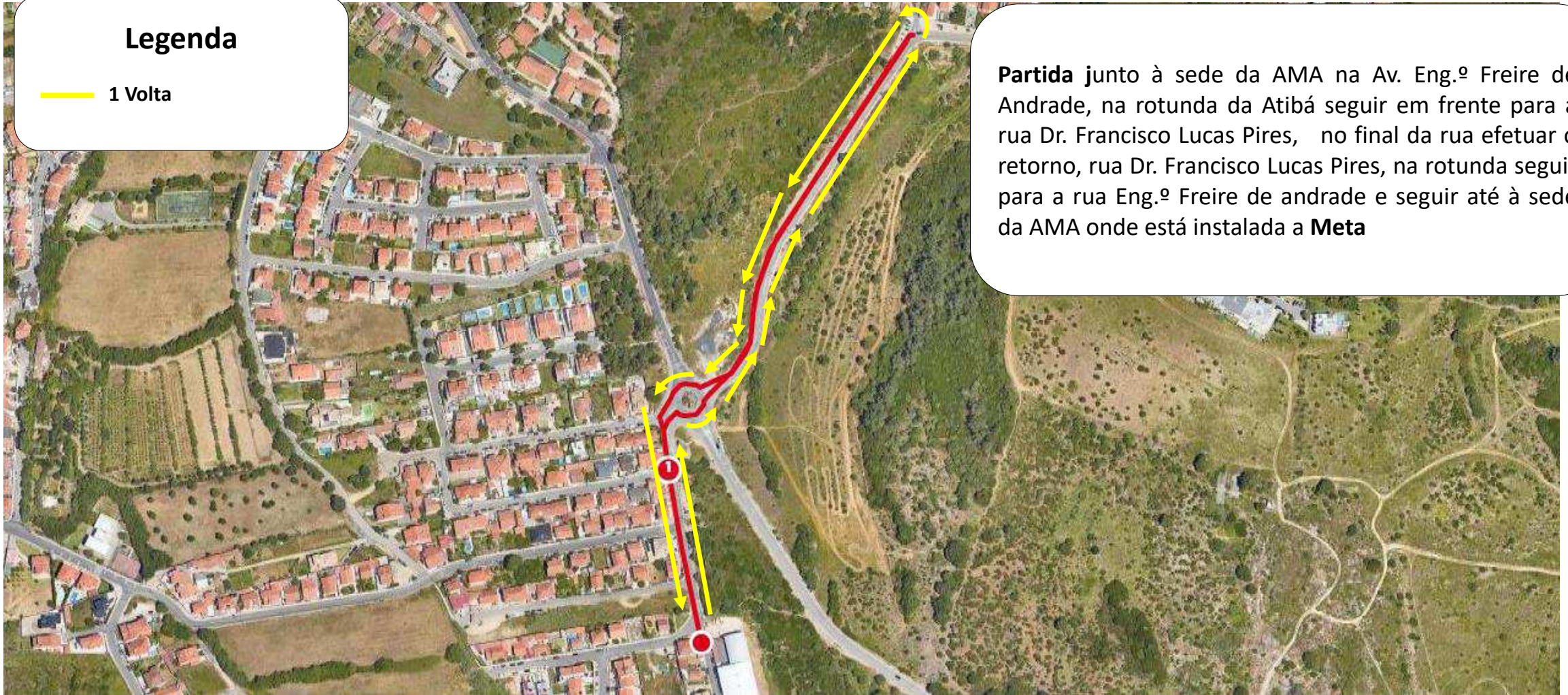
11H00

Infantis Fem. / Masc

1.100 m

Legenda

 1 Volta



Partida junto à sede da AMA na Av. Eng.º Freire de Andrade, na rotunda da Atibá seguir em frente para a rua Dr. Francisco Lucas Pires, no final da rua efetuar o retorno, rua Dr. Francisco Lucas Pires, na rotunda seguir para a rua Eng.º Freire de andrade e seguir até à sede da AMA onde está instalada a **Meta**



6º GRANDE PRÊMIO DE ATIBÁ "LUIS CANDEIAS"

11H10

Benjamins Fem. / Masc

400 m

Legenda

— 1 Volta

Partida junto à sede da AMA na Av. Eng.º Freire de Andrade, na rotunda da Atibá efetuar o retorno e seguir até à sede da AMA onde está instalada a **Meta**

