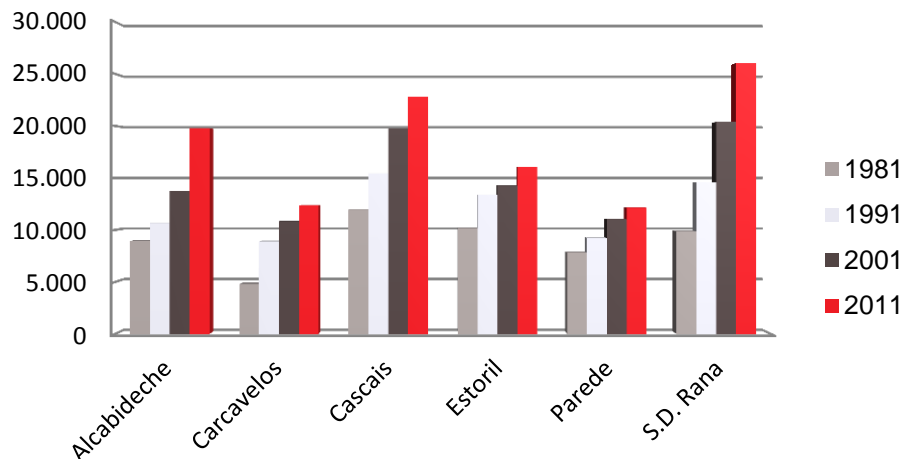




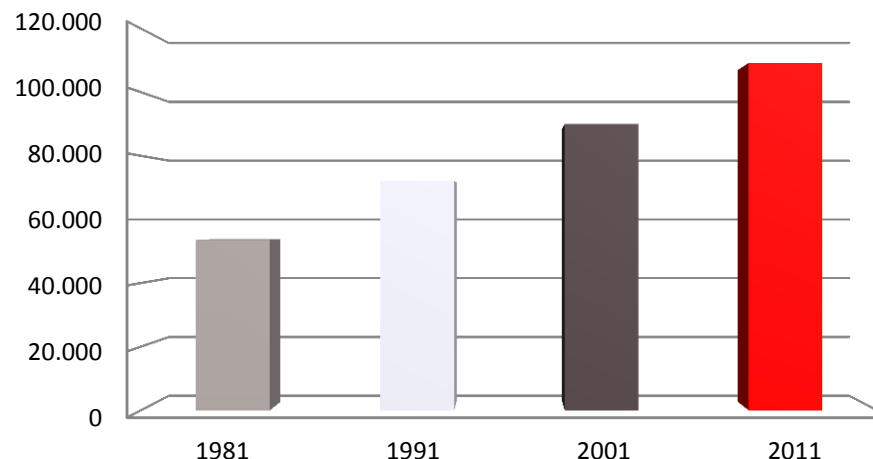
## Alojamentos

Freguesia	Alojamentos				Taxa de Variação		
	1981	1991	2001	2011	1981/1991	1991/2001	2001/2011
Alcabideche	8.940	10.655	13.747	19.789	19,2%	29,0%	44,0%
Carcavelos	4.779	8.887	10.828	12.355	86,0%	21,8%	14,1%
Cascais	11.951	15.450	19.735	22.770	29,3%	27,7%	15,4%
Estoril	10.174	13.372	14.257	16.072	31,4%	6,6%	12,7%
Parede	7.800	9.222	11.024	12.127	18,2%	19,5%	10,0%
S.D. Rana	9.859	14.566	20.384	26.058	47,7%	39,9%	27,8%
<b>Total</b>	<b>53.503</b>	<b>72.152</b>	<b>89.975</b>	<b>109.171</b>	<b>34,9%</b>	<b>24,7%</b>	<b>21,3%</b>

### Alojamentos Por Freguesia



### Total Anual de Alojamentos



Fonte: INE, Censos 1981, 1991, 2001 e 2011; CMCascais, Novembro 2012

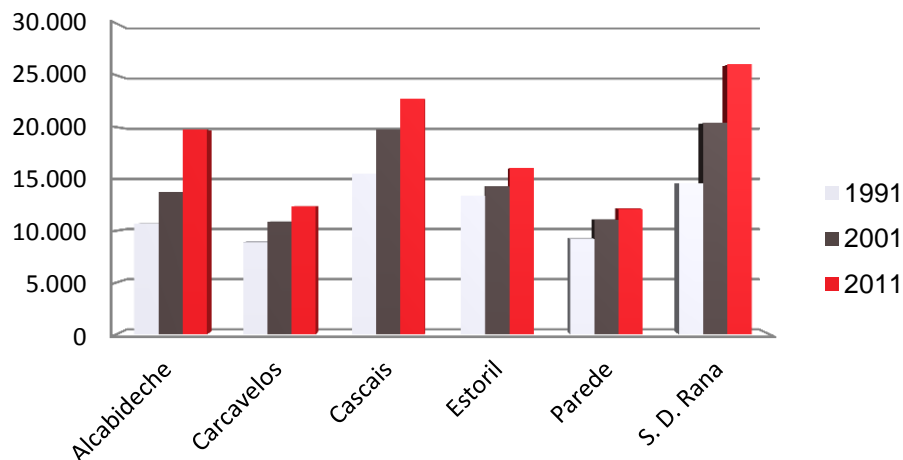
Nota: Por alojamento entende-se como sendo o local distinto e independente que, pelo modo como foi construído, reconstruído, ampliado, transformado ou está a ser utilizado, se destina a habitação com a condição de não estar a ser utilizado totalmente para outros fins no momento de referência.



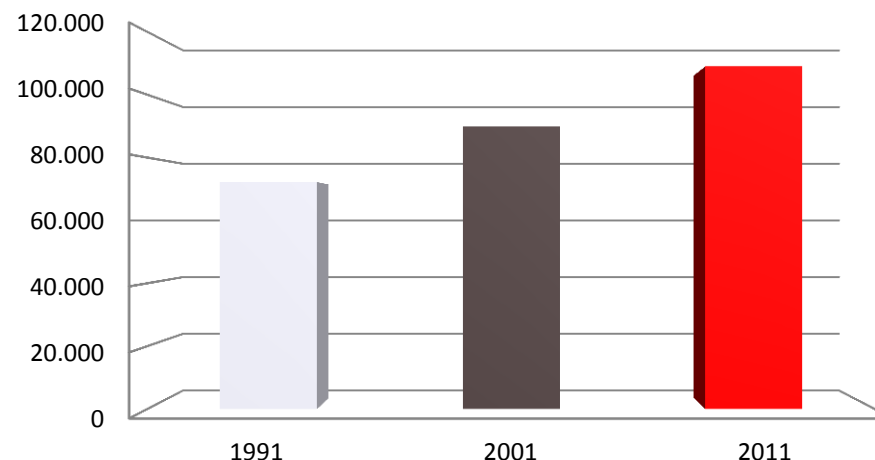
## Alojamentos Familiares

Freguesias	Alojamentos Familiares			Taxa Variação	
	1991	2001	2011	1991/2001	2001/2011
<b>Alcabideche</b>	10.652	13.747	19.758	29,1%	43,7%
<b>Carcavelos</b>	8.877	10.828	12.339	22,0%	14,0%
<b>Cascais</b>	15.479	19.735	22.734	27,5%	15,2%
<b>Estoril</b>	13.372	14.257	16.027	6,6%	12,4%
<b>Parede</b>	9.222	11.024	12.101	19,5%	9,8%
<b>S.D. Rana</b>	14.566	20.384	26.039	39,9%	27,7%
<b>Total</b>	<b>72.168</b>	<b>89.975</b>	<b>108.998</b>	<b>24,7%</b>	<b>21,1%</b>

### Alojamentos Familiares Por Freguesia



### Total Anual de Alojamentos Familiares



Fonte: INE, Censos 1991, 2001 e 2011; CMCascais, Novembro 2012

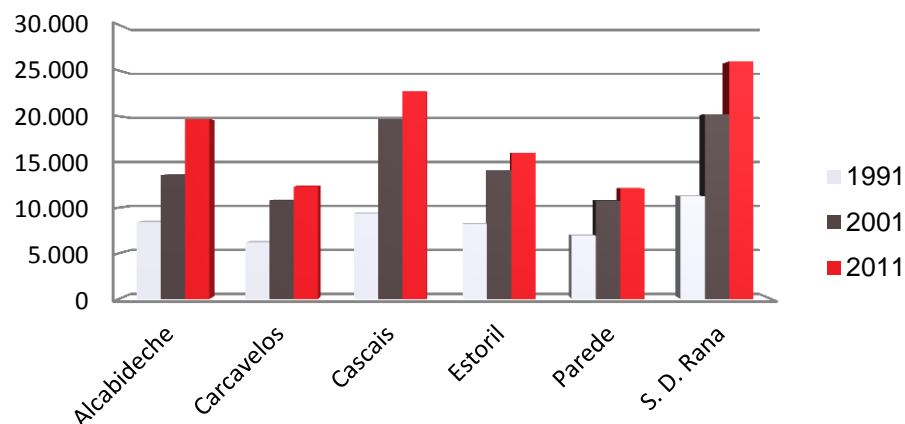
Nota: Por alojamento familiar entende-se todo aquele que, normalmente, se destina a alojar apenas uma família e não é totalmente utilizado para outros fins no momento de referência.



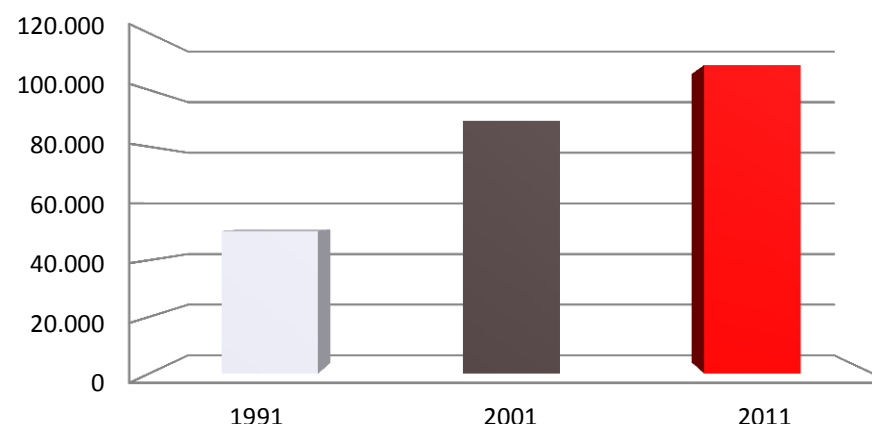
## Alojamentos Familiares Clássicos

Freguesias	Alojamentos Familiares Clássicos			Taxa Variação	
	1991	2001	2011	1991/2001	2001/2011
<b>Alcabideche</b>	8.417	13.601	19.696	61,6%	44,8%
<b>Carcavelos</b>	6.156	10.778	12.323	75,1%	14,3%
<b>Cascais</b>	9.353	19.645	22.718	110,0%	15,6%
<b>Estoril</b>	8.172	14.084	16.018	72,3%	13,7%
<b>Parede</b>	6.906	10.735	12.086	55,4%	12,6%
<b>S.D. Rana</b>	11.249	20.234	25.999	79,9%	28,5%
<b>Total</b>	<b>50.253</b>	<b>89.077</b>	<b>108.840</b>	<b>77,3%</b>	<b>22,2%</b>

### Alojamentos Familiares Clássicos Por Freguesia



### Total Anual de Alojamentos Familiares Clássicos



Fonte: INE, Censos 1991, 2001 e 2011; CMCascais, Novembro 2012

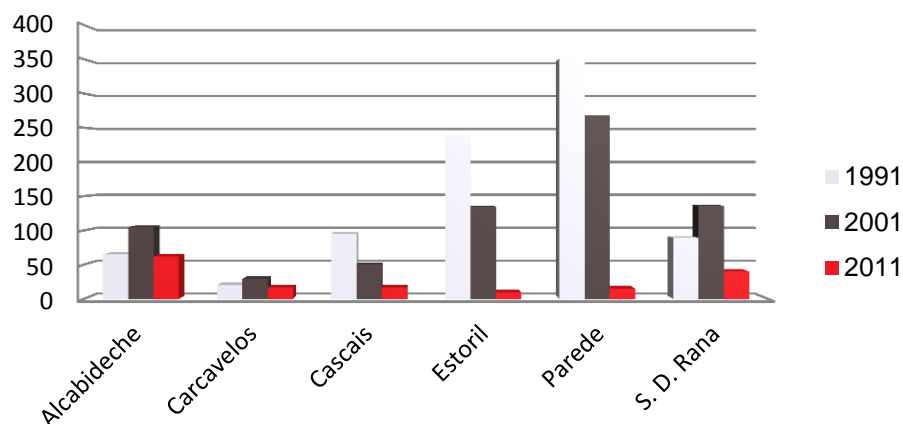
Nota: Por alojamento familiar clássico entende-se como o local distinto e independente, constituído por uma divisão ou conjunto de divisões e seus anexos, num edifício de carácter permanente, ou numa parte distinta do edifício (do ponto de vista estrutural), que considerando a maneira como foi construído, reconstruído, ampliado ou transformado se destina a servir de habitação, normalmente, apenas de uma família/agregado doméstico privado.



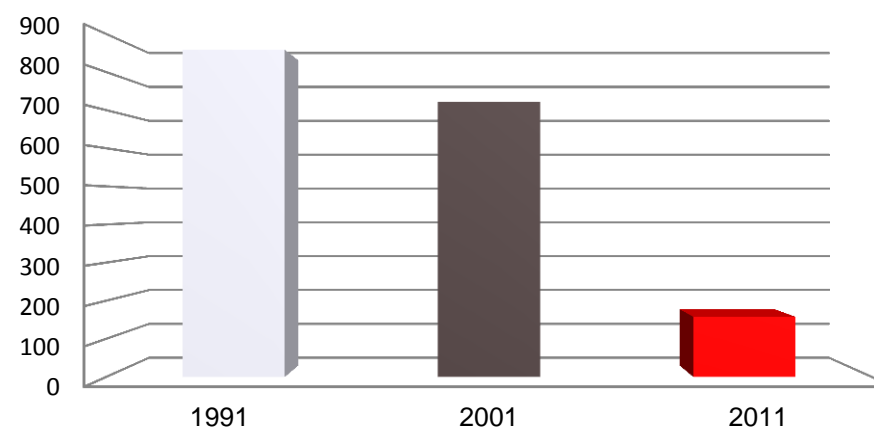
## Alojamentos Familiares Não Clássicos

Freguesias	Alojamentos Familiares Não Clássicos		Taxa Variação		
	1991	2001	2011	1991/2001	2001/2011
<b>Alcabideche</b>	65	105	62	61,5%	-41,0%
<b>Carcavelos</b>	20	29	16	45,0%	-44,8%
<b>Cascais</b>	95	50	16	-47,4%	-68,0%
<b>Estoril</b>	238	134	9	-43,7%	-93,3%
<b>Parede</b>	351	268	15	-23,6%	-94,4%
<b>S.D. Rana</b>	89	136	40	52,8%	-70,6%
<b>Total</b>	<b>858</b>	<b>722</b>	<b>158</b>	<b>-15,9%</b>	<b>-78,1%</b>

**Alojamentos Familiares Não Clássicos Por Freguesia**



**Total Anual de Alojamentos Familiares Não Clássicos**



Fonte: INE, Censos 1991, 2001 e 2011; CMCascais, Novembro 2012

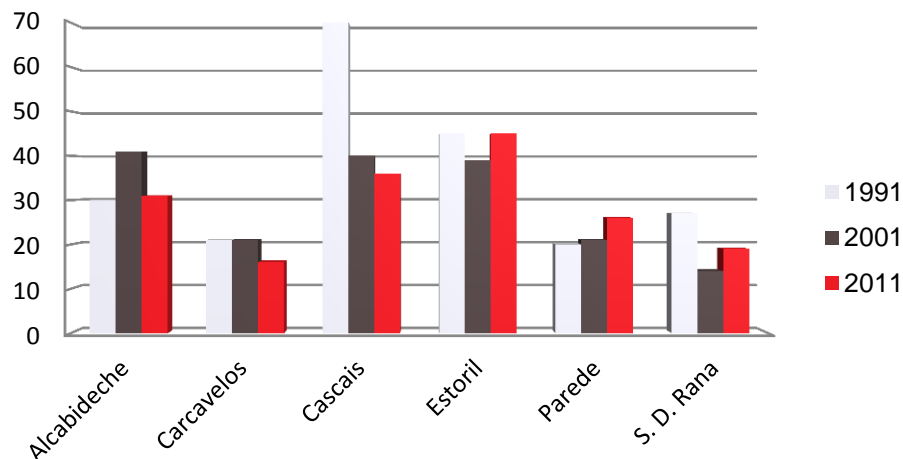
Nota: entende-se por alojamento familiar não clássico aquele que não satisfaz inteiramente as condições do alojamento familiar clássico pelo tipo e precariedade da construção, porque é móvel, improvisado e não foi construído para habitação, mas funciona como residência habitual de pelo menos uma família no momento de referência.



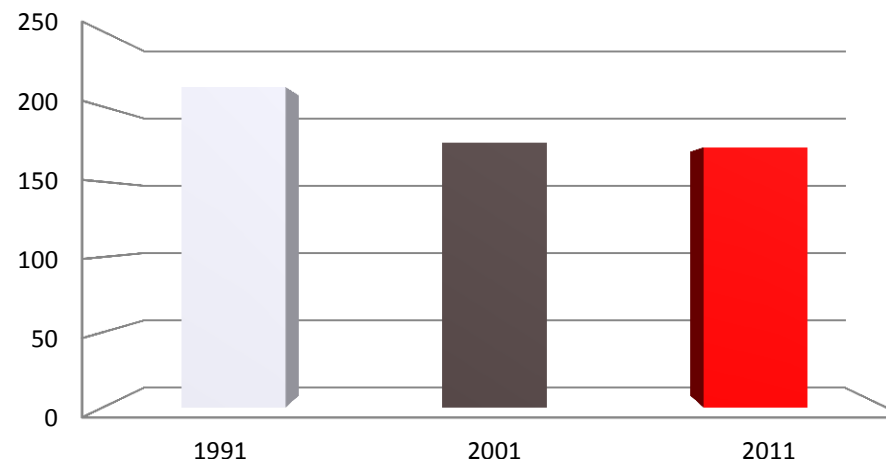
## Alojamentos Coletivos

Freguesias	Alojamentos Coletivos			Taxa Variação	
	1991	2001	2011	1991/2001	2001/2011
<b>Alcabideche</b>	30	41	31	36,7%	-24,4%
<b>Carcavelos</b>	21	21	16	0,0%	-23,8%
<b>Cascais</b>	70	40	36	-42,9%	-10,0%
<b>Estoril</b>	45	39	45	-13,3%	15,4%
<b>Parede</b>	20	21	26	5,0%	23,8%
<b>S.D. Rana</b>	27	14	19	-48,1%	35,7%
<b>Total</b>	<b>213</b>	<b>176</b>	<b>173</b>	<b>-17,4%</b>	<b>-1,7%</b>

### Alojamentos Coletivos Por Freguesia



### Total Anual de Alojamentos Coletivo

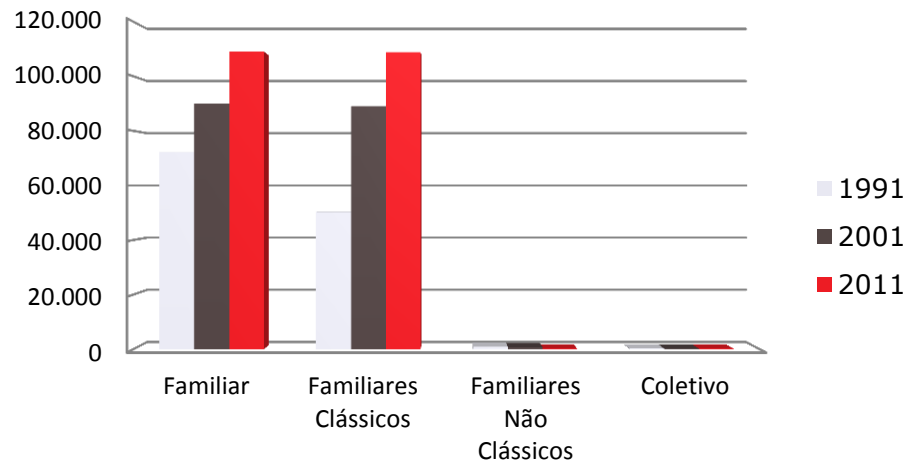


Fonte: INE, Censos 1991, 2001 e 2011; CMCascais, Novembro 2012

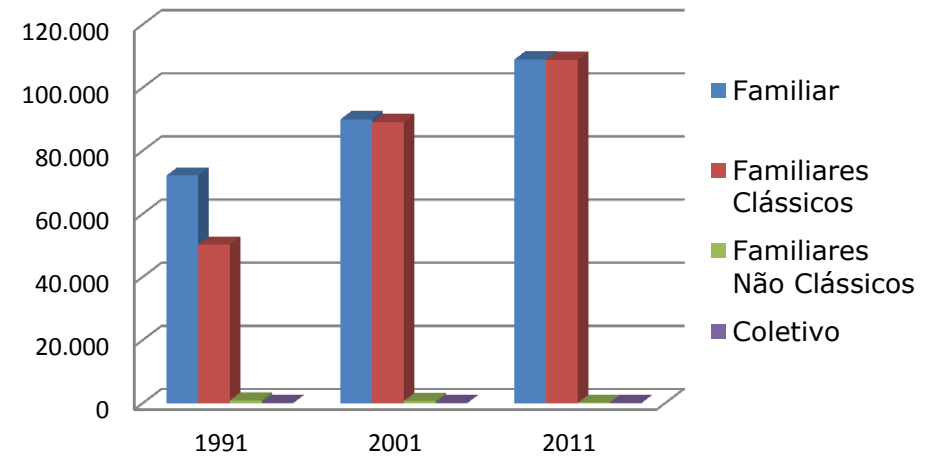
Nota: Entende-se por alojamento coletivo aquele que se destina a albergar um grupo numeroso de pessoas ou mais do que uma família, e que no momento de referência está em funcionamento, ocupado ou não por uma ou mais pessoas independentemente de serem residentes ou apenas presentes.



### Total Por Tipo de Alojamento



### Total Anual Por Tipo de Alojamento



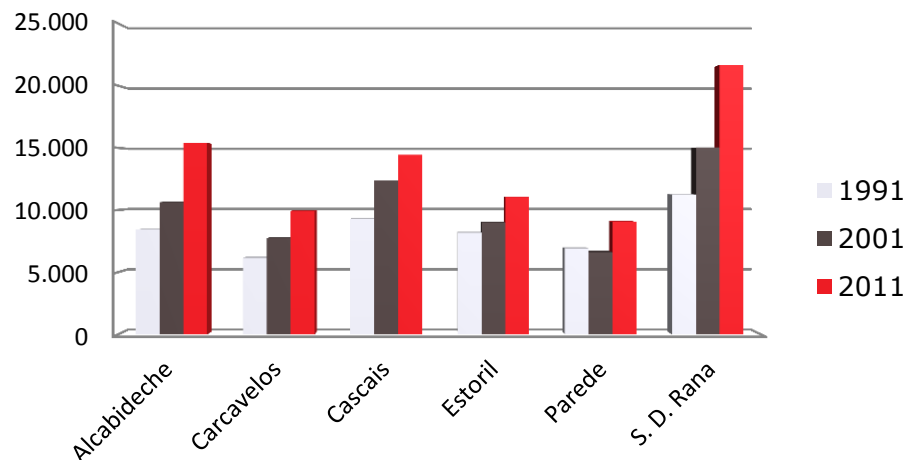
Fonte: INE, Censos 1991, 2001 e 2011; CMCascais, Novembro 2012



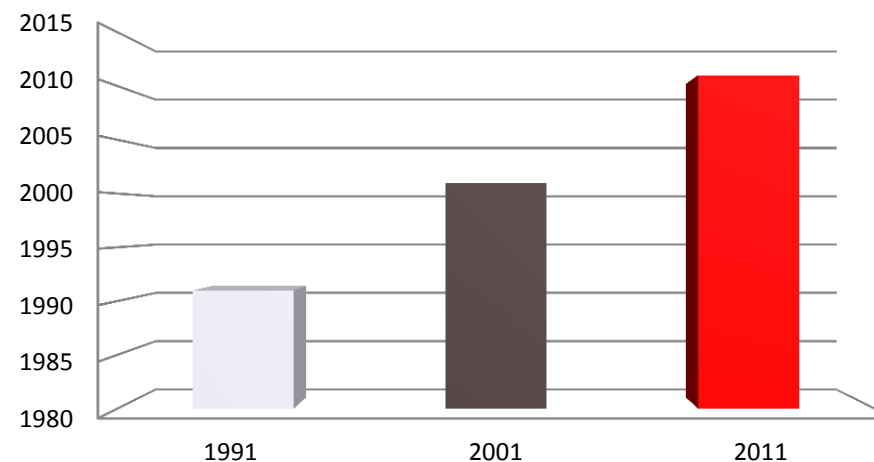
## Alojamentos - Forma de Ocupação

Freguesias	Residência Habitual		Taxa Variação		
	1991	2001	2011	1991/2001	2001/2011
<b>Alcabideche</b>	8.417	10.630	15.391	26,3%	44,8%
<b>Carcavelos</b>	6.156	7.738	9.930	25,7%	28,3%
<b>Cascais</b>	9.313	12.369	14.431	32,8%	16,7%
<b>Estoril</b>	8.172	9.003	11.030	10,2%	22,5%
<b>Parede</b>	6.906	6.607	9.042	-4,3%	36,9%
<b>S.D. Rana</b>	11.249	15.033	21.672	33,6%	44,2%
<b>Total</b>	<b>50.213</b>	<b>61.380</b>	<b>81.496</b>	<b>22,2%</b>	<b>32,8%</b>

### Residência Habitual Por Freguesia



### Total Anual como Residência Habitual



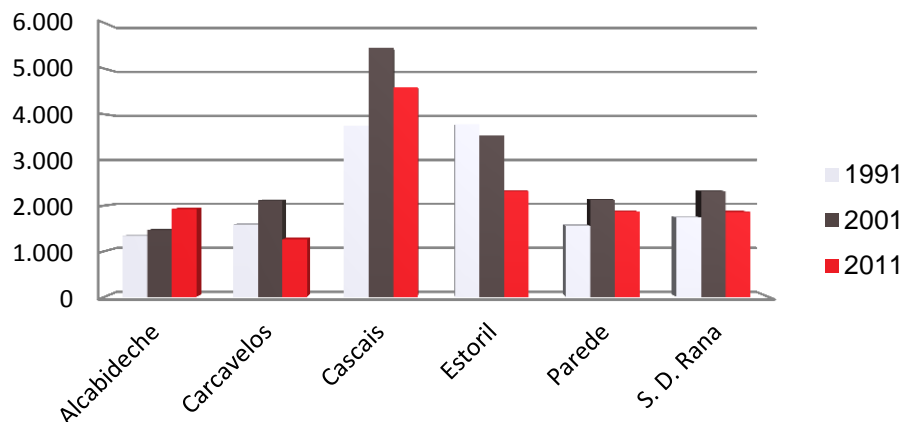
Fonte: INE, Censos 1991, 2001 e 2011; CMCascais, Novembro 2012



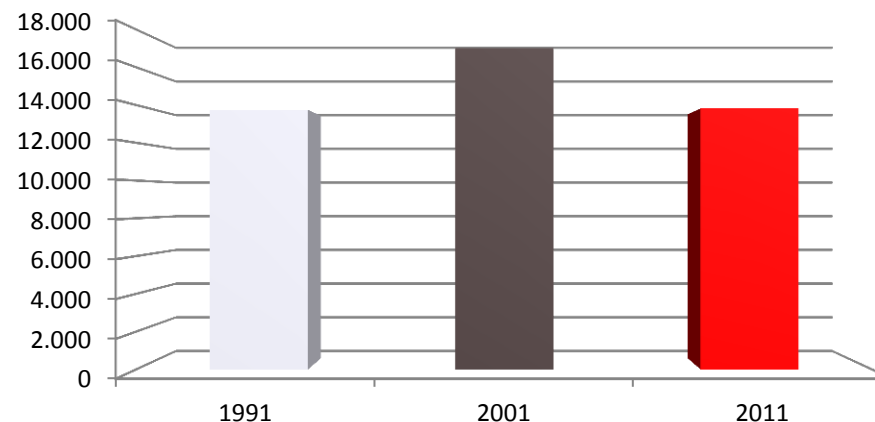
## Alojamentos - Forma de Ocupação

Freguesias	Uso sazonal ou Residência Secundária			Taxa Variação	
	1991	2001	2011	1991/2001	2001/2011
<b>Alcabideche</b>	1.335	1.462	1.924	9,5%	31,6%
<b>Carcavelos</b>	1.583	2.112	1.260	33,4%	-40,3%
<b>Cascais</b>	3.749	5.457	4.592	45,6%	-15,9%
<b>Estoril</b>	3.778	3.532	2.317	-6,5%	-34,4%
<b>Parede</b>	1.557	2.126	1.865	36,5%	-12,3%
<b>S. D. Rana</b>	1.739	2.317	1.860	33,2%	-19,7%
<b>Total</b>	<b>13.741</b>	<b>17.006</b>	<b>13.818</b>	<b>23,8%</b>	<b>-18,7%</b>

### Residência Sazonal ou Secundária Por Freguesia



### Total Anual como Residência Sazonal ou Secundária



Fonte: INE, Censos 1991, 2001 e 2011; CMCascais, Novembro 2012

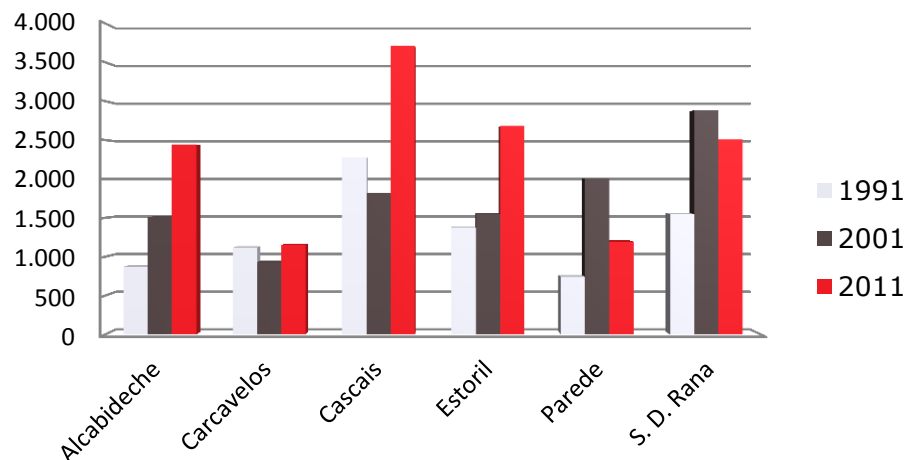




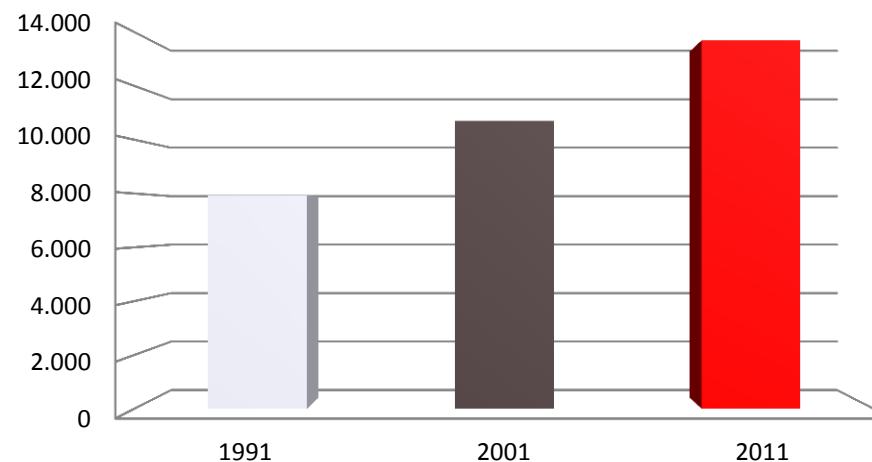
## Alojamentos - Forma de Ocupação

Freguesias	Alojamentos Vagos			Taxa Variação	
	1991	2001	2011	1991/2001	2001/2011
<b>Alcabideche</b>	871	1.509	2.443	73,2%	61,9%
<b>Carcavelos</b>	1.117	928	1.149	-16,9%	23,8%
<b>Cascais</b>	2.275	1.819	3.711	-20,0%	104,0%
<b>Estoril</b>	1.377	1.549	2.680	12,5%	73,0%
<b>Parede</b>	739	2.002	1.194	170,9%	-40,4%
<b>S. D. Rana</b>	1.551	2.884	2.507	85,9%	-13,1%
<b>Total</b>	<b>7.930</b>	<b>10.691</b>	<b>13.684</b>	<b>34,8%</b>	<b>28,0%</b>

### Alojamentos Vagos Por Freguesia



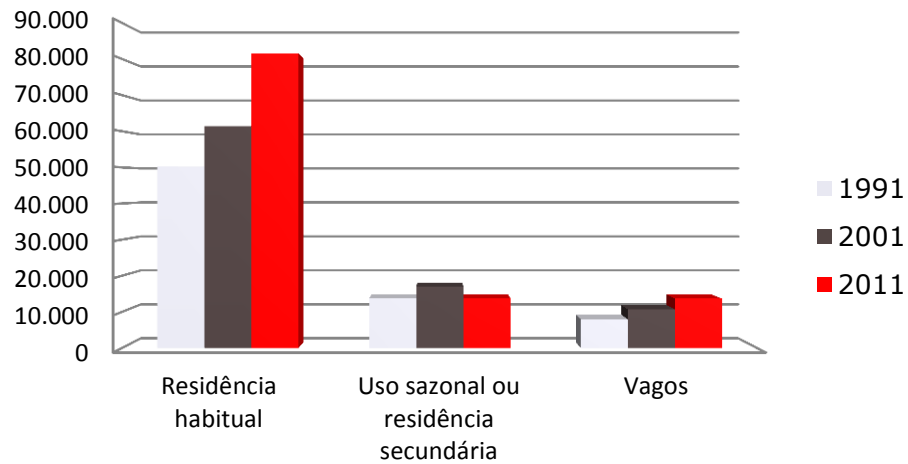
### Total Anual de Alojamentos Vagos



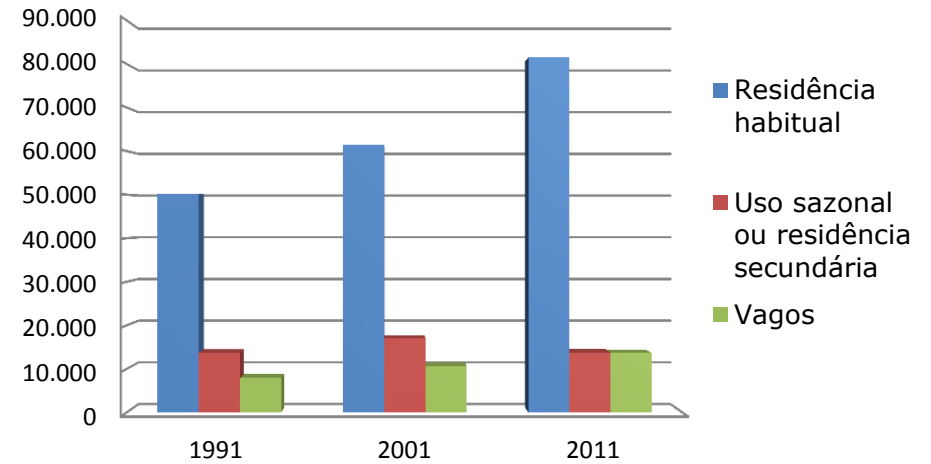
Fonte: INE, Censos 1991, 2001 e 2011; CMCascais, Novembro 2012



### Total Por Forma de Ocupação



### Total Anual Por Forma de Ocupação



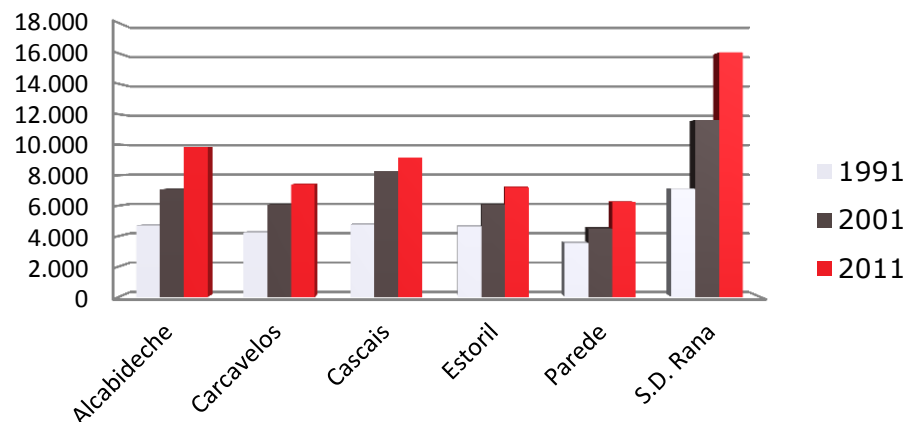
Fonte: INE, Censos 1991, 2001 e 2011; CMCascais, Novembro 2012



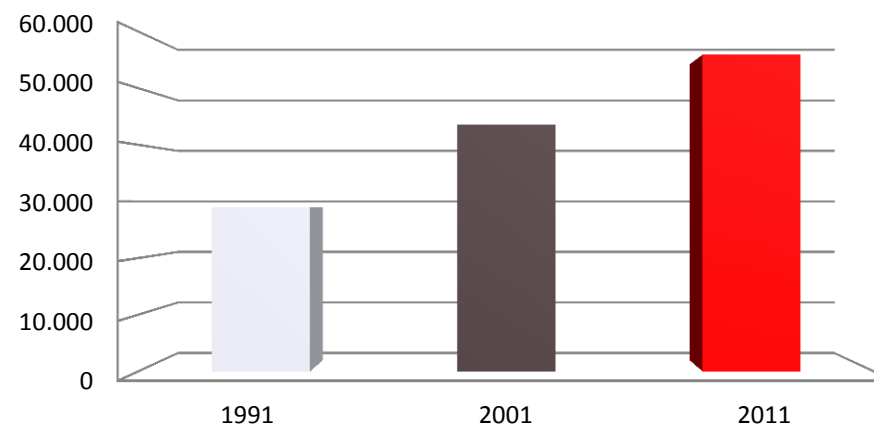
## Alojamentos – Regime de Propriedade

Freguesias	Proprietário ou Coproprietário			Taxa de Variação	
	1991	2001	2011	1991/2001	2001/2011
<b>Alcabideche</b>	4.692	7.066	9.865	50,6%	39,6%
<b>Carcavelos</b>	4.233	6.051	7.396	42,9%	22,2%
<b>Cascais</b>	4.753	8.262	9.152	73,8%	10,8%
<b>Estoril</b>	4.631	6.060	7.204	30,9%	18,9%
<b>Parede</b>	3.548	4.488	6.223	26,5%	38,7%
<b>S.D. Rana</b>	7.101	11.615	16.066	63,6%	38,3%
<b>Total</b>	<b>28.958</b>	<b>43.542</b>	<b>55.906</b>	<b>50,4%</b>	<b>28,4%</b>

**Proprietário ou Coproprietário Por Freguesia**



**Total Anual em Regime de Proprietário ou Coproprietário**



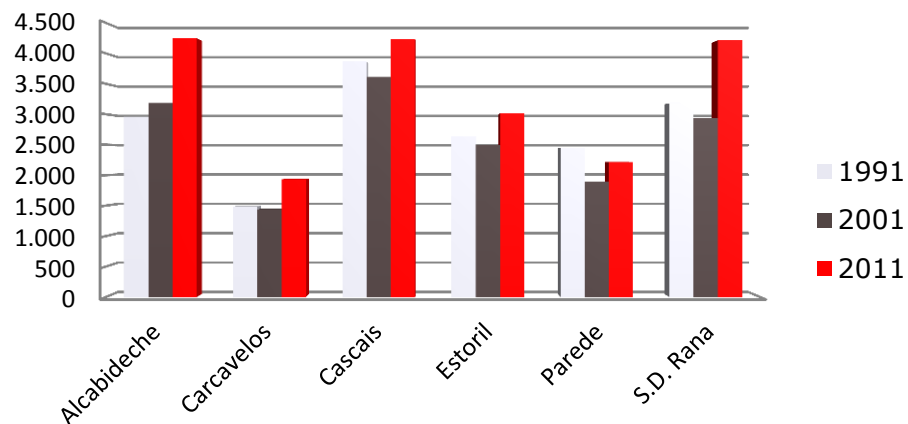
Fonte: INE, Censos 1991, 2001 e 2011; CMCascais, Novembro 2012



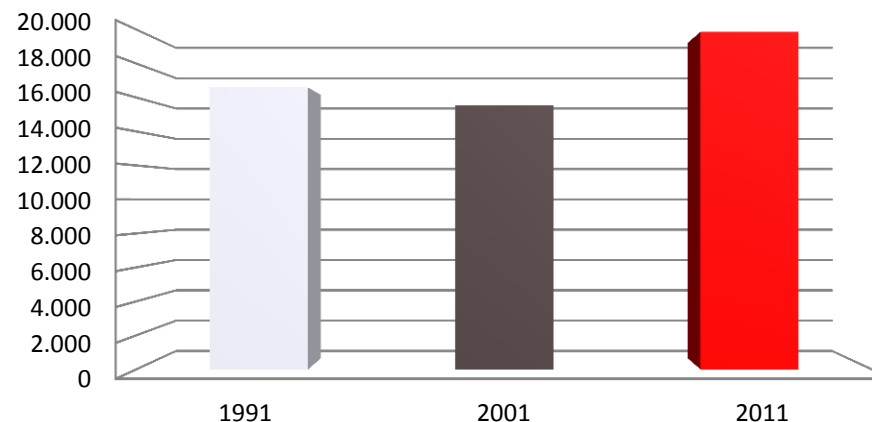
## Alojamentos – Regime de Propriedade

Freguesias	Arrendamento ou subarrendamento			Taxa de Variação	
	1991	2001	2011	1991/2001	2001/2011
Alcabideche	2.959	3.182	4.249	7,5%	33,5%
Carcavelos	1.483	1.434	1.931	-3,3%	34,7%
Cascais	3.870	3.610	4.232	-6,7%	17,2%
Estoril	2.639	2.499	3.016	-5,3%	20,7%
Parede	2.450	1.891	2.216	-22,8%	17,2%
S.D. Rana	3.182	2.934	4.215	-7,8%	43,7%
<b>Total</b>	<b>16.583</b>	<b>15.550</b>	<b>19.859</b>	<b>-6,2%</b>	<b>27,7%</b>

### Arrendamento ou Subarrendamento Por Freguesia



### Total Anual em Regime de Arrendamento ou Subarrendamento



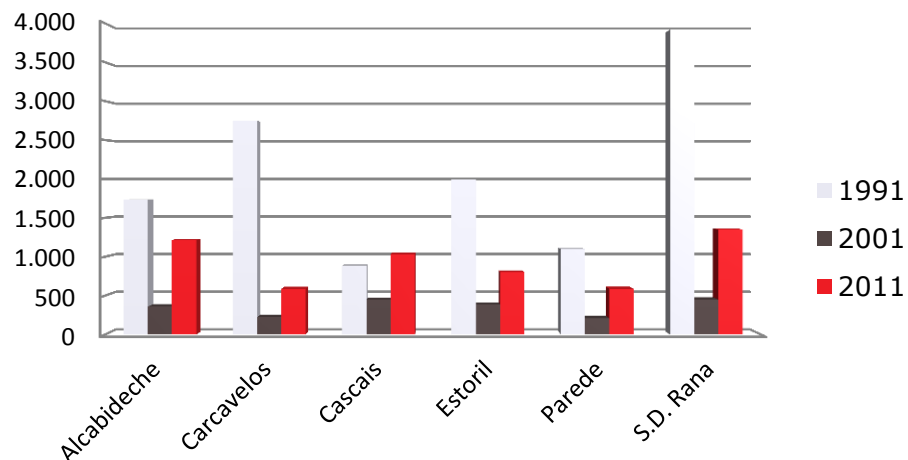
Fonte: INE, Censos 1991, 2001 e 2011; CMCascais, Novembro 2012



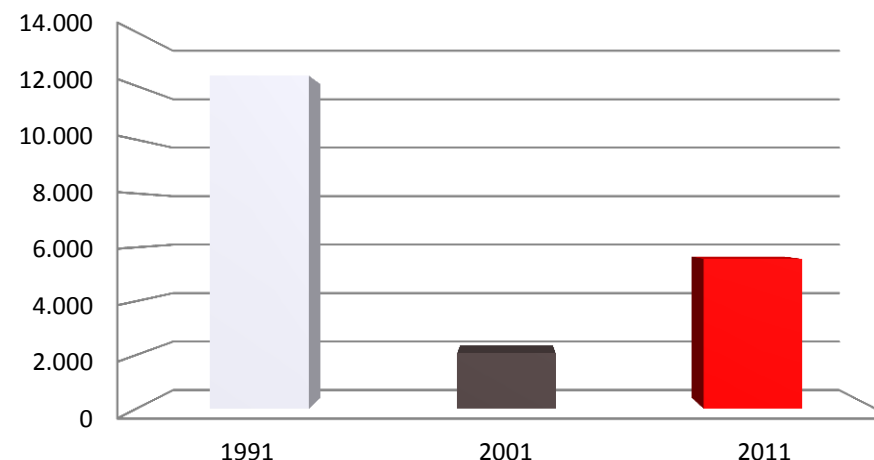
## Alojamentos – Regime de Propriedade

Freguesias	Outras Situações			Taxa de Variação	
	1991	2001	2011	1991/2001	2001/2011
<b>Alcabideche</b>	1.733	359	1.215	-79,3%	238,4%
<b>Carcavelos</b>	2.750	221	587	-92,0%	165,6%
<b>Cascais</b>	883	446	1.031	-49,5%	131,2%
<b>Estoril</b>	1.992	384	801	-80,7%	108,6%
<b>Parede</b>	1.098	208	588	-81,1%	182,7%
<b>S.D. Rana</b>	3.919	449	1.351	-88,5%	200,9%
<b>Total</b>	<b>12.375</b>	<b>2.067</b>	<b>5.573</b>	<b>-83,3%</b>	<b>169,6%</b>

### Outras Situações Por Freguesia



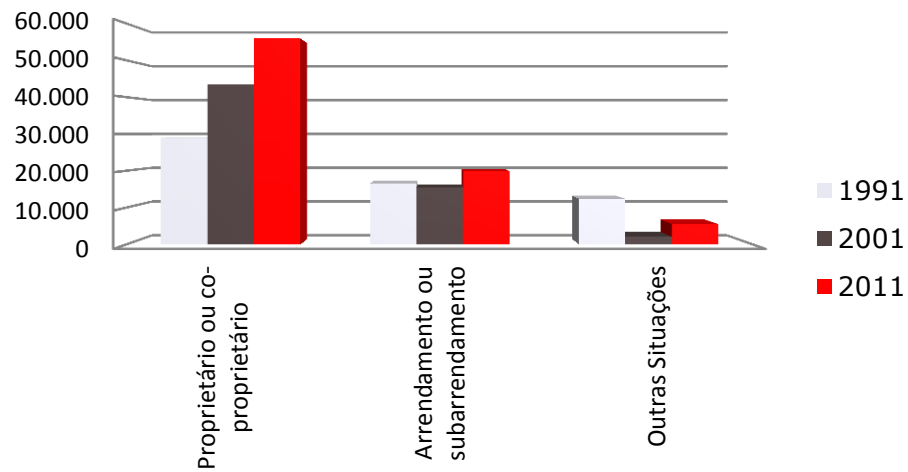
### Total Anual em Outras Situações



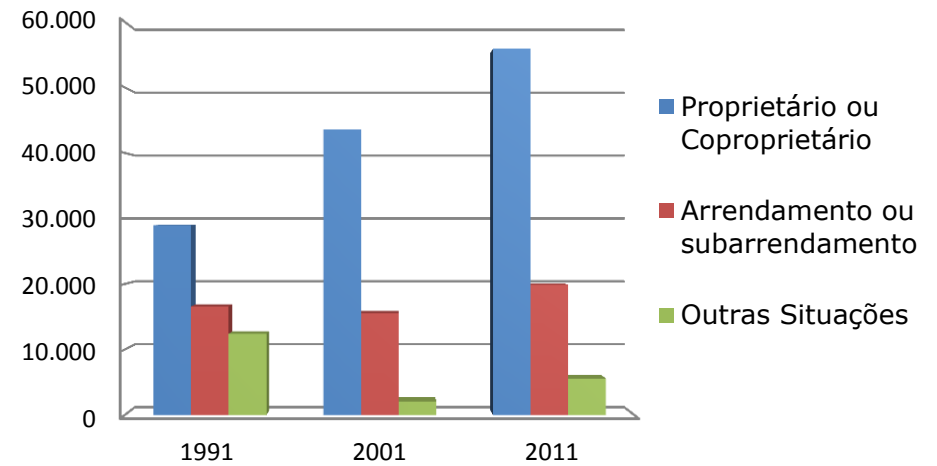
Fonte: INE, Censos 1991, 2001 e 2011; CMCascais, Novembro 2012



### Total Por Regime de Propriedade



### Total Anual Por Regime de Propriedade



Fonte: INE, Censos 1991, 2001 e 2011; CMCascais, Novembro 2012