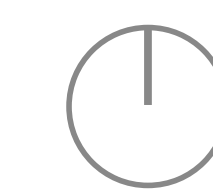


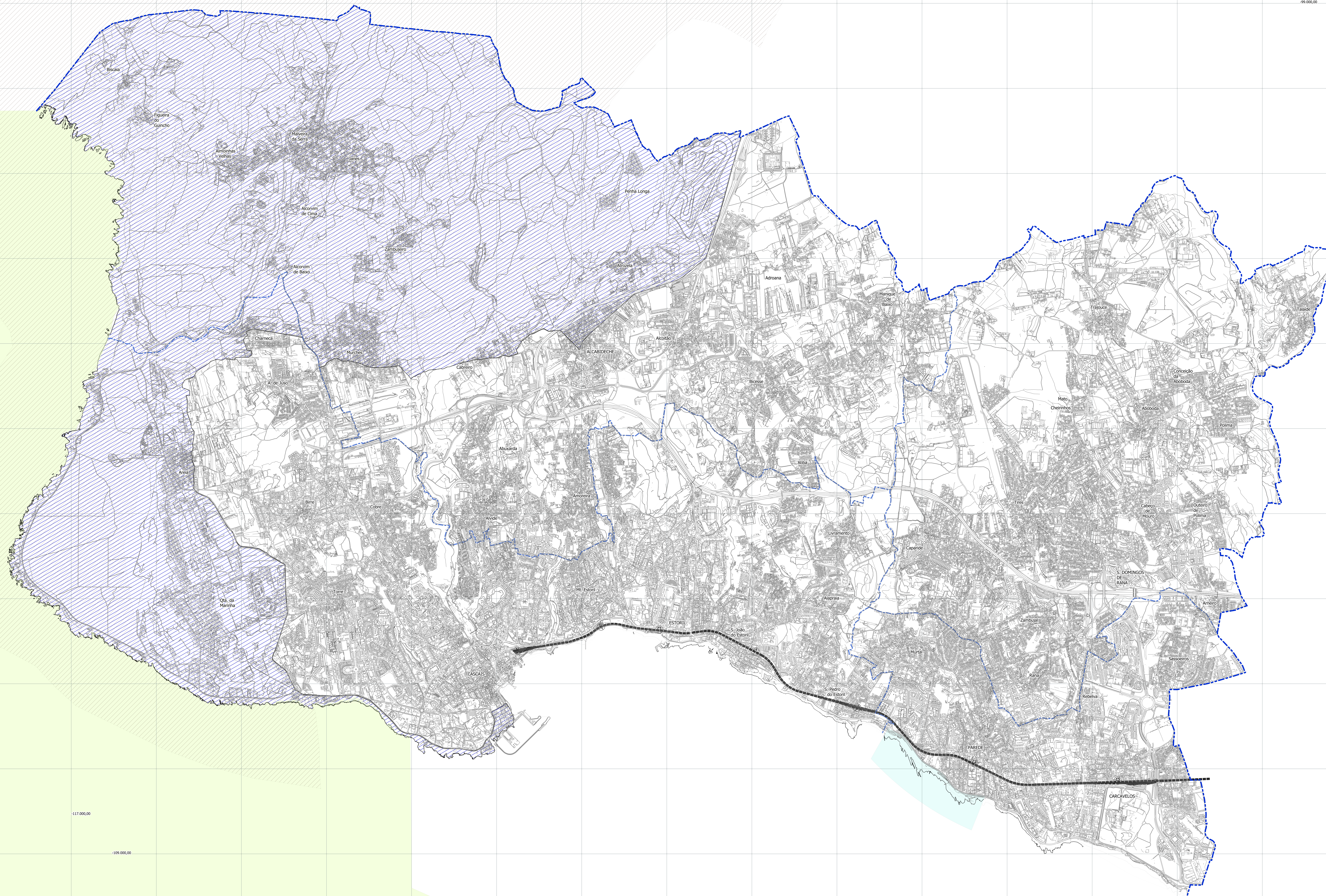
103.000,00



99.000,00

-117.000,00

-109.000,00



LEGENDA:

- Limite do Concelho
- Limite de Freguesia

ÁREAS PROTEGIDAS
(constantes da Lista de Áreas Protegidas Nacionais)

- Parque Natural de Sintra-Cascais
- Zona Especial de Proteção do Cabo Raso
- Sítio de Interesse Comunitário da Rede Natura 2000
- Área Marinha Protegida das Avenças

<small> Área cartográfica: Cascais Autoridade cartográfica: I. Geográfico do Município de Cascais Escala: 1:15.000 Data: Junho 2022 Sistema de Referência Geográfica: WGS 84 Sistema de Referência Nacional: PT-TM Datum: Lisboa Fusão: 49N Escala Horizontal: 1:15.000 Escala Vertical: 1:15.000 Projeção: UTM Fusão: 49N Escala Horizontal: 1:15.000 Escala Vertical: 1:15.000 Projeção: UTM Fusão: 49N </small>		Plano Diretor Municipal de Cascais Alteração para Adequação ao Novo RJIGT <small>CÂMARA MUNICIPAL</small>	CASCAIS <small>CÂMARA MUNICIPAL</small>
<small>ÁREA TEMÁTICA</small> Planta de Condicionantes	<small>DATA</small> JUNHO 2022		
<small>ESCALA</small> 1 : 15 000	<small>TÍTULO</small> PLANTA DAS ÁREAS PROTEGIDAS	<small>NÚMERO</small> 02 01 01	