

“Os Cidadãos e a Produção, Utilização e Gestão do Espaço Público”

Pedro Brandão

Os cidadãos e a produção, utilização e gestão do Espaço Público

Espaço Público

O que é “público”?
(propriedade, acesso, uso, governo...)

“A cidade nasceu, na minha opinião, por se dar a circunstância de que cada um não se basta a si próprio, antes precisa de muitas coisas” *(Platão)*



Comunicação face a face (contra a “comodificação”)

Partilha (contra a especialização)

Segurança (contra o securitarismo)

Acessibilidade (contra constrangimentos e privatizações)

Proximidade, abertura e diversidade (contra o isolamento)

Responsabilidade...

Algumas reflexões

Sobre a estética, a forma, a imagem:
Podem ser lugares belos, exuberantes,
“espectaculares”, de “exceptionalidade”
...mas o significado ser irrelevante para
a vida quotidiana das pessoas



A coerência da forma não é a forma, mas as pessoas

só é atingida quando o
sentido da forma não é
fechado em si mesmo, mas
aberto ao exterior.

Equívocos:

- > identidade
- > pertença
- > interacção





A identidade não assenta na fantasia, nem na nostalgia de uma memória do passado, mas no projecto do quotidiano.

a memória colectiva é fruto de um enlace de várias memórias e trata da continuidade da vida

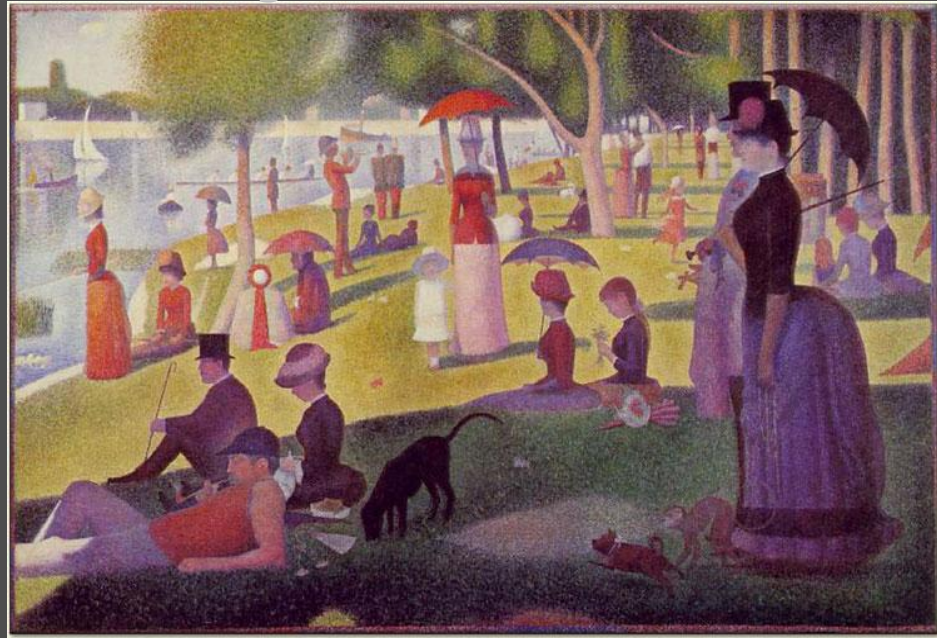


O sentido de "pertença", a um lugar, a uma vizinhança, clube... é uma representação da "propriedade" como parte da identidade colectiva.

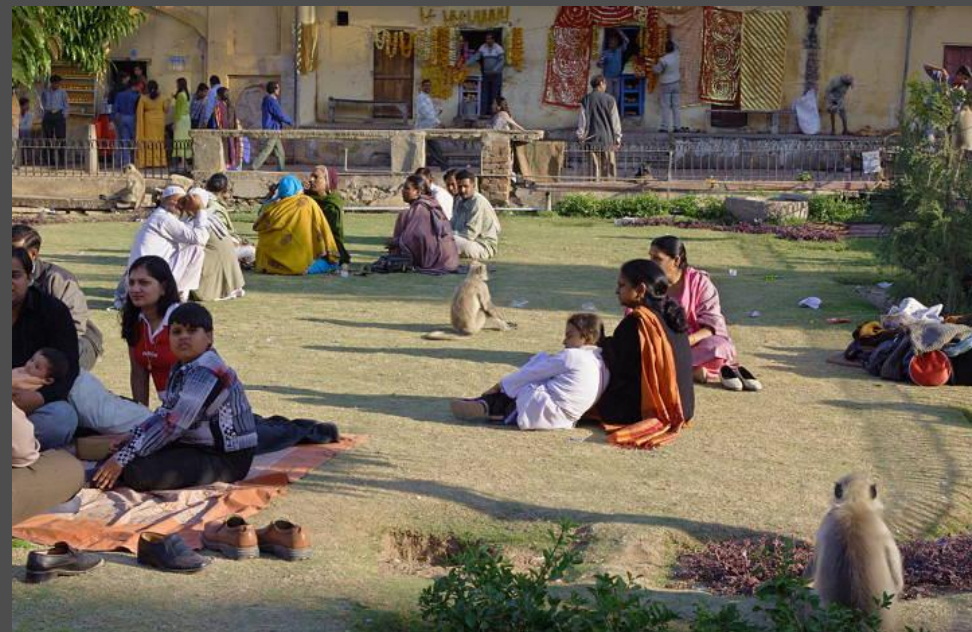
Mas a acessibilidade é ameaçada quando a sociedade se organiza em enclaves espaciais e unidades isoladas, exclu(sivas)idoras.

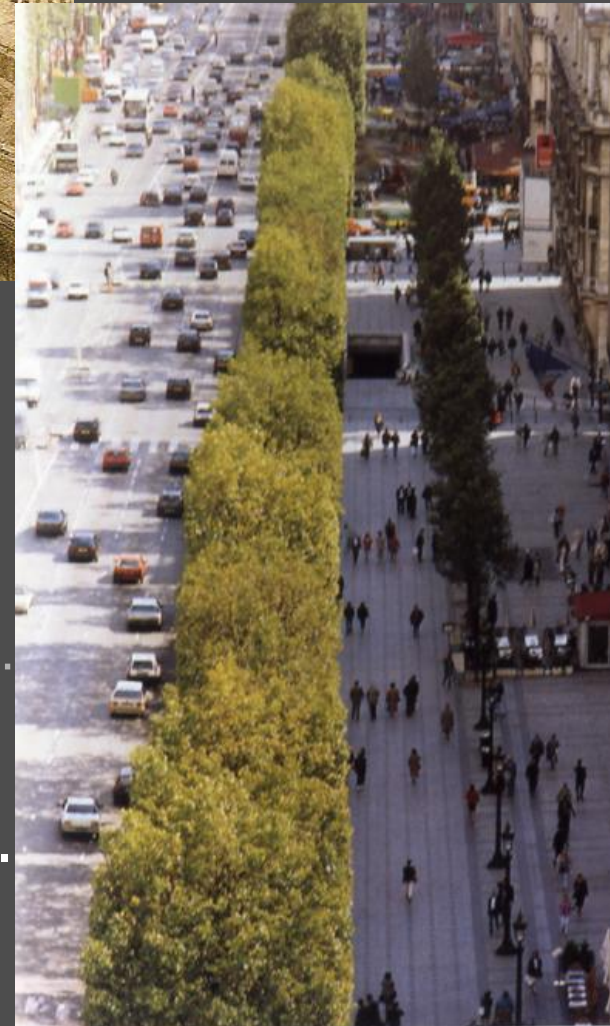
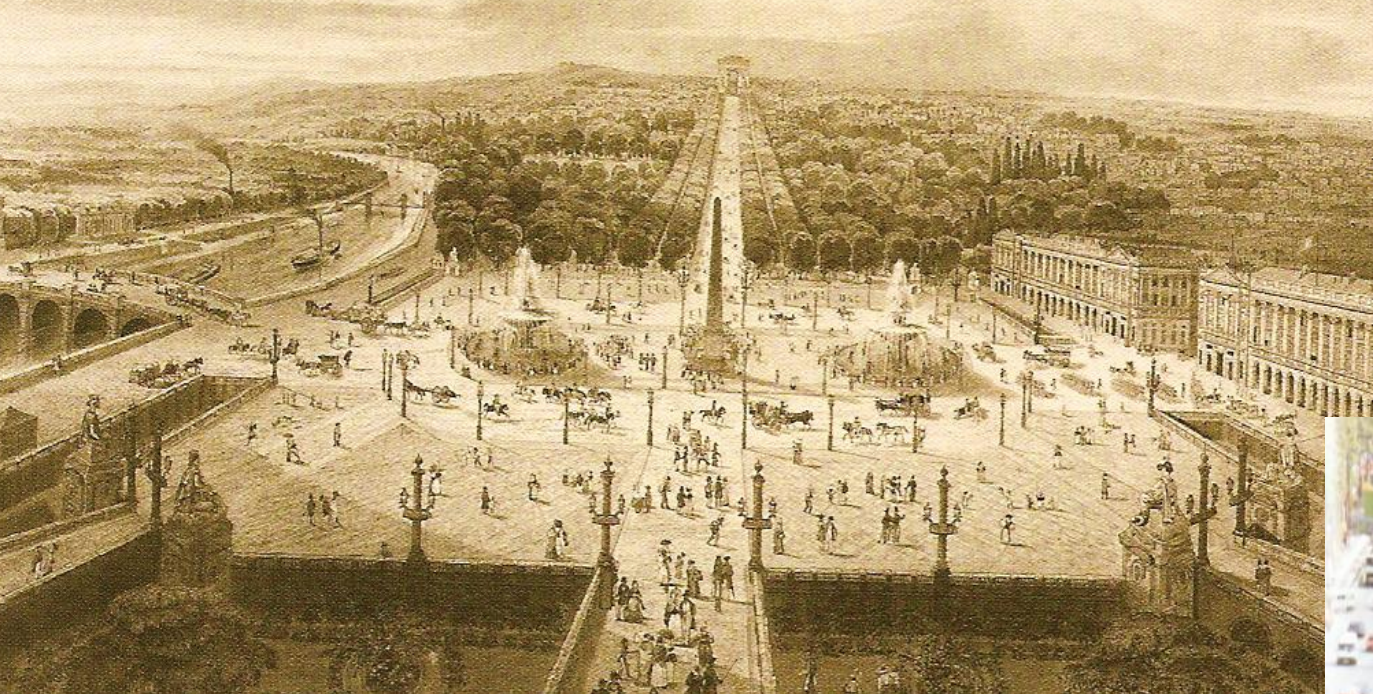
Condomínios ?

Imagem ou Sentido da Cidade: a interacção



A Urbanidade
O lugar e a relação.





O sentido...

- >A matriz fundadora das cidades,
- >A mais duradoura parte do tecido urbano,
- >Condição da vida social e sentido de pertença.

Porque é responsabilidade dos cidadãos
O espaço público tem de expressar a cidadania.



Os actores criam valor:

1. Produtores
2. Reguladores
3. Destinatários:

habitantes/utentes

parceiros/*stakeholders*

cidadãos

Para todos é igual o valor? (e o que avaliamos?)



Arvores: locais ou exóticas



Mercados, de rua
ou supermercados



Luz ou cidade de noite
a segurança, a cidade 24h



Buses versus tramways



Comunicação, mais ou menos



Rotundas ou acesso

Motos, Ruido ou transporte



Movimento e/ou slow move





>O erro está para lá do bem e do mal?



Como avaliar?

A qualidade do espaço público não é certificada à priori - é avaliada pela satisfação de requisitos e objetivos dos destinatários.

...e requer a avaliação da avaliação

>Porque não damos pelas faltas?
norma é a uniformidade?

>A





A metrópole, novo urbano, ou negação?



As periferias são vistas quase sempre como formas más e insustentáveis, por uma dita falta qualidades de identidade... e também por desvalorização dos seus factores de êxito ...

Chamamos-lhes até "não-lugares", mas é lá que está a maioria dos urbanos.



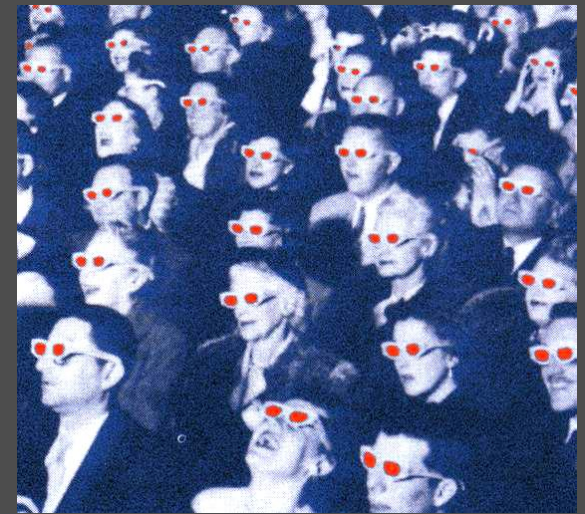


> De toda a população europeia 80% é agora urbana. Há 50 anos era metade e há 100 años, uns 10%.


¿Como poderia isto ocorrer, dentro dos limites do mesmo espaço urbano?

Podemos/devemos voltar atrás?

“La urbanización es un hecho irreversible” (Habitat II O.N.U).



Are we seeing the picture or lying to ourselves?



Vejamos antes o que é a própria coisa.
¿O que é um suburbio se não um processo de alteração
do sentido de pertença das pessoas?



Um ponto de vista distinto das “passwords” convencionais, que maldizem o “sprawl” y advogam por um improvável regresso geral aos centros, é o que se propõe a si mesmo,
o cultivo do novo urbano

Agora que a cidade é a metrópole:
qual é o papel dos cidadãos?

**Há um novo espaço político –
o espaço publico metropolitano.**

O argumento de MARVILA:

O argumento do espaço público, não é o de encher os vazios, mas o de agir em rede e cultivar a rede da urbanidade:

- habitat de qualidade
- sistemas de mobilidade
- paisagem como valor
- equipamento atractivo
- ...e significados humanizados



Os cidadãos e a produção, utilização e gestão do Espaço Público

Significados urbanidade



O que é a qualidade?...Para quem é?

Paisagem produtiva

quem produz e quem consome a paisagem urbana?



Os filtros – do **tráfego** e

Os recursos - da **água**



Espaço-tempo partilhado



De Jane Jacobs
E Kevin Lynch a
Hans Monderman

Shared space



Que lugar, o da arte?



Pontos de encontro,
Linhas de mobilidade
e áreas de actividade

Quem se pode exprimir?

Quem escolhe? Quem é escolhido?



obrigado

Qual o papel dos profissionais?

*Beware of artists – they mix with
all kinds of people and therefore
they are most dangerous.*

(Queen Victoria)