



## **CHEGAR AO PEDRA AMARELA CAMPO BASE (PACB)**

### **Por carro:**

#### **Lisboa – Sintra – PACB**

Via IC 19

Duração: 40 minutos

Tendo como referência a rotunda do Marquês de Pombal, circule pela Avenida Duarte Pacheco na direcção Lisboa/Sintra. Siga as indicações IC19, percorrendo-a na sua totalidade. Ao chegar ao término desta via, à entrada de Sintra, encontra a rotunda do Ramalhão. Circule pela sua esquerda em direcção a Cascais, até encontrar um cruzamento à sua direita (cerca de 2,7km) com indicações para a Malveira da Serra e Lagoa Azul. Seguir em direcção à Malveira sempre em frente (cerca de 4,7km) até encontrar à vossa direita o portão de entrada do Pedra Amarela Campo Base.

#### **Lisboa – Cascais - Malveira da Serra**

Auto-estrada A5

Duração: 40 minutos

Seguir a A5 até ao final, em direcção a Cascais. Ao chegar ao final desta via virar à direita em direcção à Malveira da Serra. Seguir sempre em frente até chegar à Malveira da Serra (cerca de 3,7 km).

#### **Malveira da Serra - PACB**

Vindos de Cascais, ao chegar à Malveira da Serra devem virar à direita, para logo a seguir (150m) virar à esquerda e subirem a calçada da R. Francisco Correia Nunes em direcção à Lagoa Azul. Seguir em frente (cerca de 2,7km) em direcção à Lagoa Azul até encontrarem à esquerda a entrada do Pedra Amarela Campo Base.

### **Transportes públicos:**

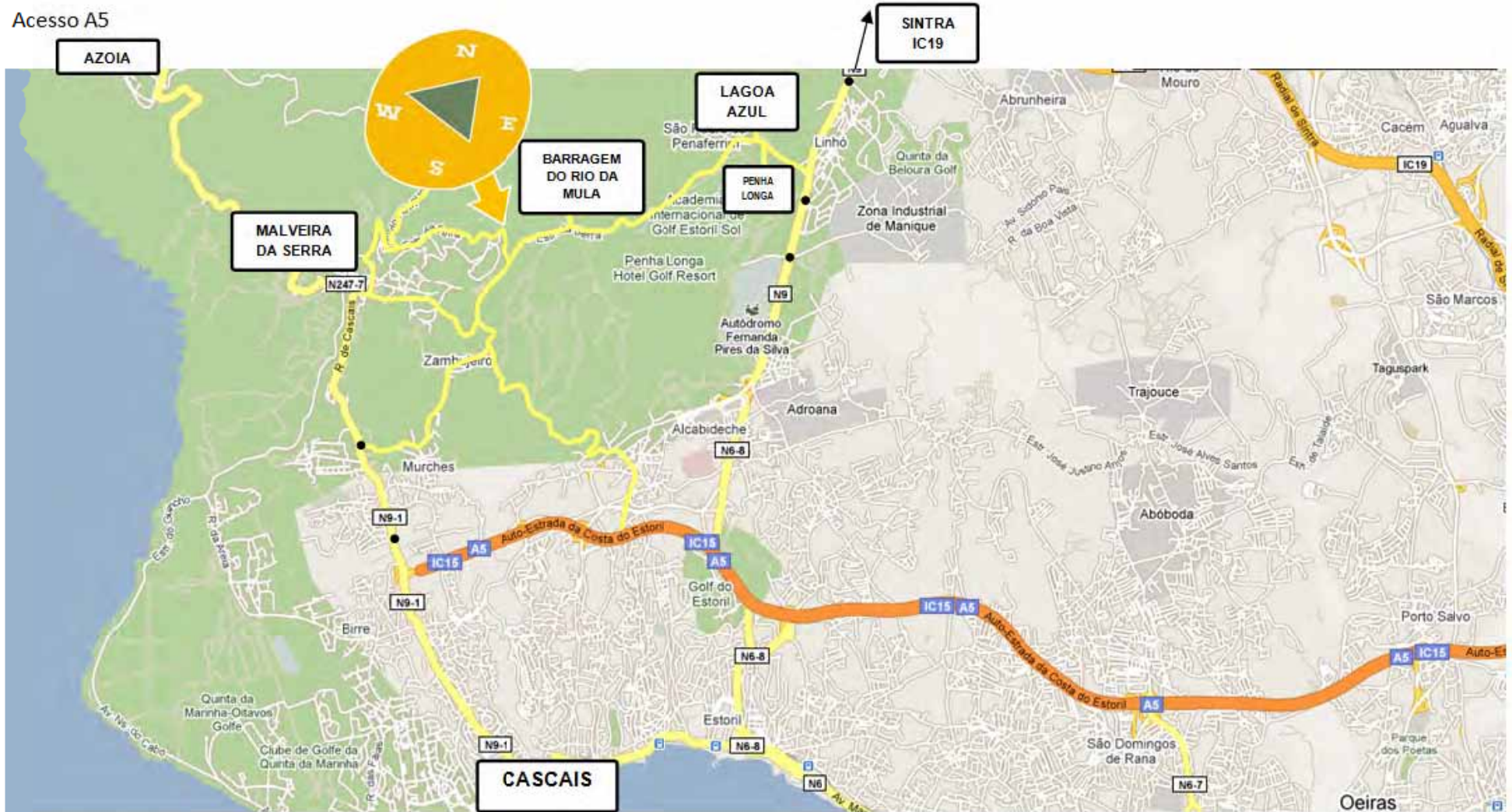
#### **Cascais - PACB**

*Autocarros 402 e 414 da Scotturb* com partida do Terminal de Cascais - circulação via Malveira da Serra (ao lado da Estação de Cascais)

- Devem sair na paragem mais próxima da Quinta de Vale de Cavalos – perguntar ao motorista
- Da paragem devem apanhar a estrada à vossa esquerda em direcção à Quinta de Vale de Cavalos
- Seguir sempre em frente pelo alcatrão (cerca de 900m) até a um cruzamento.
- Aí devem virar à esquerda e seguirem a estrada sempre em frente até encontrarem a entrada do Pedra Amarela Campo Base à vossa direita (mais ou menos 400m).

## Pedra Amarela Campo Base

Acesso A5





## Pedra Amarela Campo Base

Acesso via IC19

