

PEDRA AMARELA - BASE CAMP

Pedra Amarela Base Camp is located on the south slope of the Sintra mountain range over the Cascais Municipality. It is used as a platform for outdoor and adventure activities with a camping site in a secure contained area equipped with support infrastructures. We offer several activities within the scouting/guide spirit such as pioneering and a Council Rock.

The Camp is open to all those seeking to benefit from its facilities and location. There are outdoor activities and nature exploration for people of all ages.

With Pedra Amarela Base Camp, Cascais Municipality hopes to promote the use of the natural and cultural heritage of Sintra-Cascais Natural Park. The campsite and its activities were created on the sustainability and a minimal ecological footprint.

The camp aims to stimulate environmental education in the school curriculum such as promoting environmental values through nature conservation activities. It also offers educational resources on the area's biology, geology and ecology.

If you wish to know more about these activities, visit www.cm-cascais.pt



MAIS INFORMAÇÕES / MORE INFORMATION

As visitas guiadas e ateliês pedagógicos requerem marcação prévia e estão sujeitos a confirmação. Para conhecer o programa de atividades, consulte o site www.cm-cascais.pt.

Guided tours and workshops require advance booking and are subject to confirmation. For more information please see the website www.cm-cascais.pt.

CONTACTOS / CONTACTS

A programação das atividades será divulgada em www.cm-cascais.pt.

The schedule of activities will be released in www.cm-cascais.pt.

Tel: + 351 21 460 4230 | Email: atividadesnatureza@cascaisambiente.pt



Promotor / Corporate promoter:

Parceria / Partnership:



PEDRA AMARELA CAMPO BASE

PEDRA AMARELA CAMPO BASE

O Pedra Amarela Campo Base situa-se na encosta Sul da Serra de Sintra, sobre o Concelho de Cascais e é uma plataforma para a realização de atividades aventura e outdoor, permitindo o acampamento, numa área contida, segura e dotada de infra-estruturas de apoio. Estão contempladas atividades que se inserem no espírito scout / guide, tais como construções de pioneirismo, Rocha de Conselho, entre outras.

O Campo está aberto a todos os utilizadores que pretendam beneficiar das suas instalações e localização. Existem atividades de ar livre e exploração na Natureza para todas as idades.

Com o Pedra Amarela, a Câmara Municipal de Cascais pretende promover o usufruto do património natural e cultural do Parque Natural de Sintra-Cascais. O campo e as suas atividades são concebidos segundo o princípio da sustentabilidade e com minimização dos impactos ambientais, tendo como objetivo uma pegada ecológica mínima.

O Campo visa ainda o estímulo da educação ambiental no programa curricular das escolas, tal como a promoção do interesse dos jovens pelos valores ambientais através de ações de conservação da Natureza. Oferece ainda recursos educativos sobre a biologia, a geologia e a ecologia da zona.

Para participar nas atividades poderá consultar mais informação em: www.cm-cascais.pt

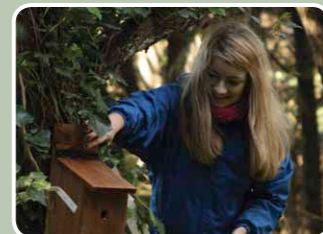
ATIVIDADES

Aventura: Pista de Arvorismo, Pistas de Obstáculos Suspensos, BTT, Escalada, Rappel, Slide, Tiro com Arco, Boulder, Orientação, Percursos Pedestres;

Recreativas: Jogos Lúdicos, Jogos Tradicionais, Caça ao Tesouro, Temáticas;

Ambientais: Ações de Conservação e Monitorização da Natureza, Trilhos Interpretativos, Engenharia Natural;

Educativas: Dinâmicas de Grupo, Desafios Mentais, Teambuilding, Ateliers (moldagem, cozinha de campo, desenho, construções em pioneirismo, astronomia, etc.).



ACTIVITIES

Adventure: Tree Adventure, High Ropes, MTB, Climbing, Rappel, Zip Line, Archery, Boulder, Orienteering, Hikes;

Recreational: Fun Games, Portuguese Traditional Games, Treasure Hunt;

Environment: Volunteer Work, Conservation of Nature, Nature Trails, Soil Bioengineering;

Educational: Mental Challenge, Teambuilding, Workshops (Sculpting, Foil Cooking, Drawing, Pioneering, Astronomy, etc.).

ALGUMAS ESPÉCIES PRESENTES SOME PRESENT SPECIES



Torça | Common Heather
(*Calluna vulgaris*)



Medronheiro | Strawberry tree
(*Arbutus unedo*)



Salamandra-de-pintas-amarelas | Common salamander
(*Salamandra salamandra*)



Raposa | Fox
(*Vulpes vulpes*)



Vibora-cornuda | Latate's viper
(*Vipera latastei*)



Geneta | Common genet
(*Genetta genetta*)



Sobreiro | Cork oak
(*Quercus suber*South)



Pinheiro-bravo | Pinus Murta
(*Pinaster*)



Carvalhiça | Lusitanian Oak
(*Quercus lusitanica*)



Águia-de-asa-redonda | Common Buzzard
(*Buteo buteo*)

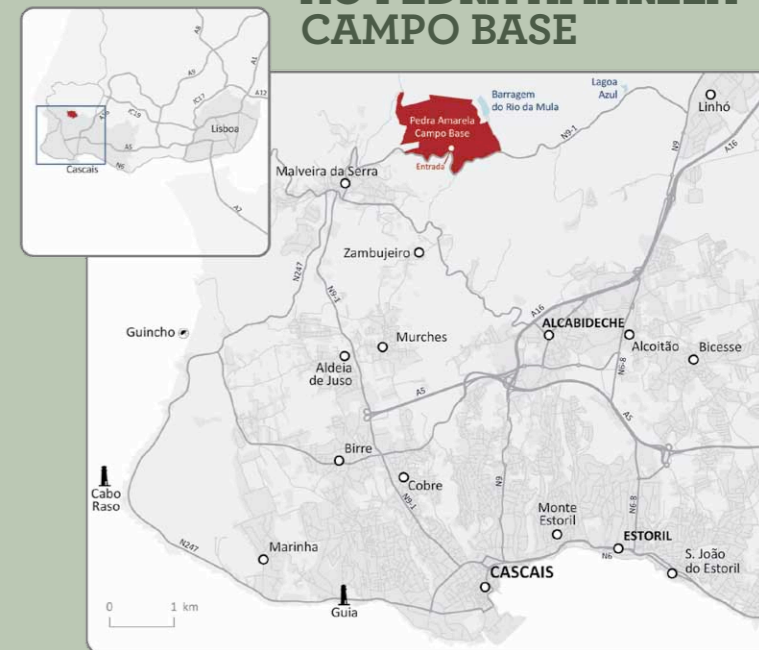


Coruja do Mato | Tawny Owl
(*Strix aluco*)



Murta | Murta
(*Myrtus Communis*)

COMO CHEGAR AO PEDRA AMARELA CAMPO BASE



GPS: 38°45'31" N , 9°25'40" O

Vindo de Lisboa, pela Av. Marginal (N6) ou A5 (saída 12), deve seguir em direção à Malveira da Serra, pela N9-1. Na Malveira da Serra siga as indicações de Lagoa Azul. Após 3 km pela Estrada da Serra encontrará à esquerda a entrada principal do Pedra Amarela Campo Base.

Vindo de Sintra ou do IC19, no Arco do Ramalhão deve seguir as indicações de Cascais/Estoril, tomando a N9 durante 2,7 km, vire à direita aquando da indicação de Lagoa Azul. Siga pela Estrada da Serra durante 4,9 km, passando a Lagoa Azul e a Barragem do Rio da Mula, encontrará à sua direita a entrada principal do Pedra Amarela Campo Base.

From Lisbon, the Avenida Marginal (national road 6) or A5 (exit 12), must move toward Malveira da Serra, the national road 9-1. In Malveira da Serra follow signs to the Lagoa Azul. After 3 km by Estrada da Serra find at left the main entrance of Pedra Amarela Base Camp.

Coming from the IC19 Sintra or at Ramalhão Arc should follow the signs to Cascais/Estoril, taking the national road 9 for 2,7 km. Turn right at the indication to Lagoa Azul. Follow Estrada da Serra for 4,9 km, passing the Lagoa Azul on your right and find the main entrance of Pedra Amarela Base Camp.