



CASCAIS
ENVOLVENTE
Gestão Social da Habitação

Guia do Morador

Índice

- Cascais Envolvente.....Pág.04

- 1. Recomendações para uso e manutenção
 - 2.1 A sua Casa.....Pág.05
 - 2.2 Espaços Comuns.....Pág.06
 - 2.3 Espaços Exteriores.....Pág.07

- 2. Cuidados Especiais
 - 3.1 Água e Esgotos.....Pág.08
 - 3.2 Eletricidade e Gás.....Pág.09

- 3. Cuidados com as Crianças.....Pág.10

- 4. Redes de Vizinhança.....Pág.10

- 5. Contactos.....Pág.11

A Cascais Envolverte - Gestão Social da Habitação, E.M., S.A. tem como missão a gestão social, patrimonial e financeira dos imóveis que, para tal, lhe sejam atribuídos pelo Município de Cascais, nomeadamente administrando-os e zelando pela sua conservação, cobrando as rendas respetivas aos fogos por si arrendados e adequando-as às condições económicas e sociais dos seus inquilinos.

- **Recomendações para Uso e Manutenção**

1. A sua casa

A limpeza e conservação do interior da habitação e seu equipamento é da responsabilidade da família residente.

Por isso relembramos que:

- mantenha a casa sempre limpa;
- areje a casa, a fim de evitar humidade;
- utilize produtos de limpeza adequados a cada situação – evite produtos corrosivos ou que provoquem manchas;
- aspire, varra e lave o chão com frequência;
- não acumule roupa ou outros objetos nas várias divisões da casa;
- na cozinha quando lavar os azulejos e as bancadas evite molhar os armários;
- evite despejar restos de comida, gorduras e outros produtos que entupam os canos;
- guarde o lixo num balde próprio, despejando-o no contentor sempre que necessário, desinfetando-o de seguida;
- na casa de banho, as grelhas de entrada de ar devem estar sempre abertas;
- evite deixar passar cabelos, ou objetos, pelos ralos a fim de evitar entupimentos;



2. Espaços Comuns

Todos os moradores de um mesmo Lote são corresponsáveis pela manutenção, limpeza e arranjo dos espaços comuns interiores dos Edifícios (nomeadamente: escadas e átrios; arrecadações; caixas de correio e contadores; vidros das Janelas ou portas da caixa de escada e fechaduras das mesmas;) e ainda de todo o exterior dos mesmos, bem como pela degradação ou destruição destes espaços ou de parte destes, salvo se se provar que os danos causados são apenas da responsabilidade de algum ou de alguns deles.

Assim sendo, utilize estes espaços corretamente para sua segurança.

Não se esqueça de:

- manter sempre a porta do Lote fechada;
- abrir e fechar a porta com cuidado;
- participar na manutenção e conservação do Edifício;
- não estender roupa no exterior sem ser nos estendais próprios;
- não produzir barulhos que perturbem os vizinhos e respeitar sempre o período de repouso entre as 22h e as 7h, todos os dias da semana;
- não utilizar os Espaços comuns do Lote como só seu, não sendo permitida a colocação de qualquer objeto de uso familiar ou privado;
- não deixar os animais domésticos permanecerem nas escadas e patamares do Lote;



3. Espaços Exteriores - Colabore na Qualidade de Vida

Aos Espaços Exteriores corresponde toda a área envolvente dos edifícios e do conjunto habitacional, onde poderá existir: Jardins e zonas Públicas; Parques Infantis e Desportivos; Passeios; Locais de Estacionamento; Iluminação e sinalização, etc.

Cuidados a ter com os espaços exteriores:

- coloque o lixo nos contentores;
- estacione os automóveis nos locais reservados para esse efeito, não prejudicando a passagem de ambulâncias, transporte de deficientes e bombeiros;
- não destrua os espaços verdes;
- quando deitar fora objetos de dimensões elevadas (móbilias, fogões, etc.) telefone para a EMAC, Recolha de Monstros - 800 203 186.
- não coloque estendais no exterior;
- respeite os sinais existentes no Bairro;
- não danifique as paredes , pavimentos, bancos ou outros equipamentos existentes.

Em todos os Bairros pretende-se que o Espaço Exterior possa proporcionar o convívio da população residente, bem como dos visitantes e utentes dos seus equipamentos, pelo que é decisiva a contribuição de todas as famílias residentes em colaboração com os serviços responsáveis.



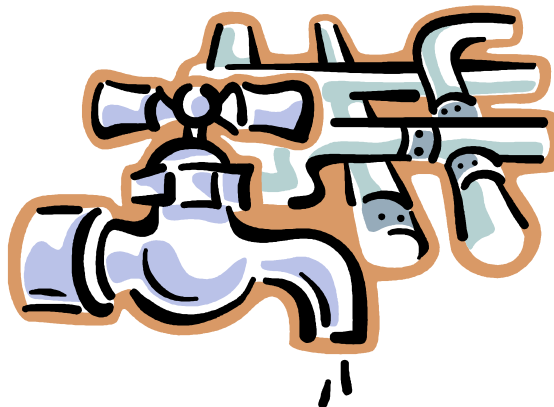
- Cuidados Especiais

Todos os moradores devem contribuir para a manutenção e segurança das redes de abastecimento de água, eletricidade, gás e esgotos, logo existem alguns cuidados necessários para evitar acidentes.

1. Água e Esgotos

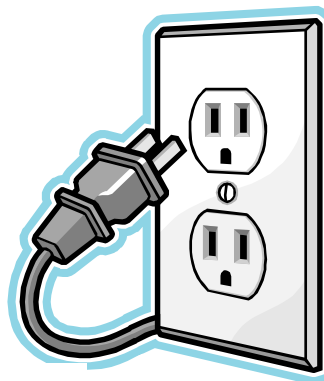
- feche a torneira de segurança sempre que sair de casa por um longo período;
- feche a torneira de segurança sempre que haja um rebentamento dos canos;
- caso falte a água certifique-se que todas as torneiras estão devidamente fechadas;
- em caso de inundação desligue a instalação elétrica;
- não deite lixo nem objetos nos tubos de escoamento de chuva;
- não despeje objetos na sanita (pensos higiénicos, fraldas, cotonetes, preservativos, tampões, etc.);
- não devem ser colocados quaisquer pregos, buchas ou camarões nas paredes onde exista tubagem.

Quaisquer anomalias nas canalizações, incluindo o seu mau funcionamento, designadamente roturas, deverão ser comunicadas imediatamente aos serviços competentes.



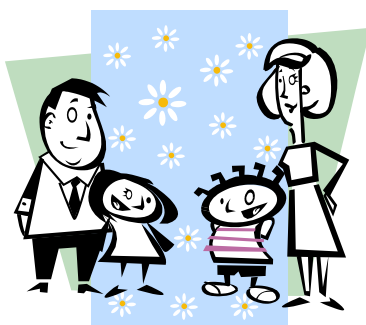
2. Eletricidade e Gás

- desligue o disjuntor sempre que troque as lâmpadas e antes de mexer na instalação elétrica;
- desligue os eletrodomésticos antes de os limpar;
- evite usar extensões ou ligar muitas fichas na mesma tomada, pois pode originar um curto-circuito e provocar um incêndio;
- desligue todos os aparelhos que não necessitam estar ligados (televisão, rádio, etc.) quando sair de casa;
- desligue o esquentador sempre que não necessite de utilizar água quente;
- ensine as crianças a relacionarem-se com a eletricidade, alertando-as para os perigos;
- não deve fazer furos nas paredes junto aos interruptores ou tomadas, pois pode sofrer uma eletrocussão, nem nas paredes onde passam os tubos do gás;
- não use lâmpadas mais fortes que o recomendado, pois queimam o casquilho.



- Cuidados com as Crianças

- evite que as crianças danifiquem o fogo;
 - quando sozinhas em casa não devem abrir a porta;
- não encoste cadeiras, móveis ou baús às janelas pois as crianças podem subir e cair;
 - os medicamentos não devem estar ao alcance das crianças;
- deve manter as crianças afastadas do fogão e mantenha os cabos das panelas virados para dentro;
 - não deixe aparelhos elétricos ligados à corrente (secador, depilador, maquina de barbear, etc.)
- tire as chaves do interior das divisões para evitar que as crianças se fechem;
 - não deixe que as crianças brinquem nas escadas e patamares do prédio, sujando-o e fazendo barulho.



- Redes de Vizinhança

O bom relacionamento entre todos os moradores contribui para um bom ambiente no Bairro, por esta e muitas razões tenha em atenção o seguinte:

- estenda a roupa de forma a não prejudicar os vizinhos;
 - sacuda os tapetes e carpetes com cuidado;
- respeite sempre o horário de silêncio;
 - informe os seus vizinhos se realizar alguma festa ou obras;
- não bata com as portas

- Contactos:



Sede

Av. Eng. Adelino Amaro da Costa, nº 89
Cascais
Tlf. 21 481 21 00 / Fax. 21 481 21 09



Gabinete Local de Alcoitão

Rua Francisco Ribeiro, nº 39
Alcoitão



Unidade Móvel

