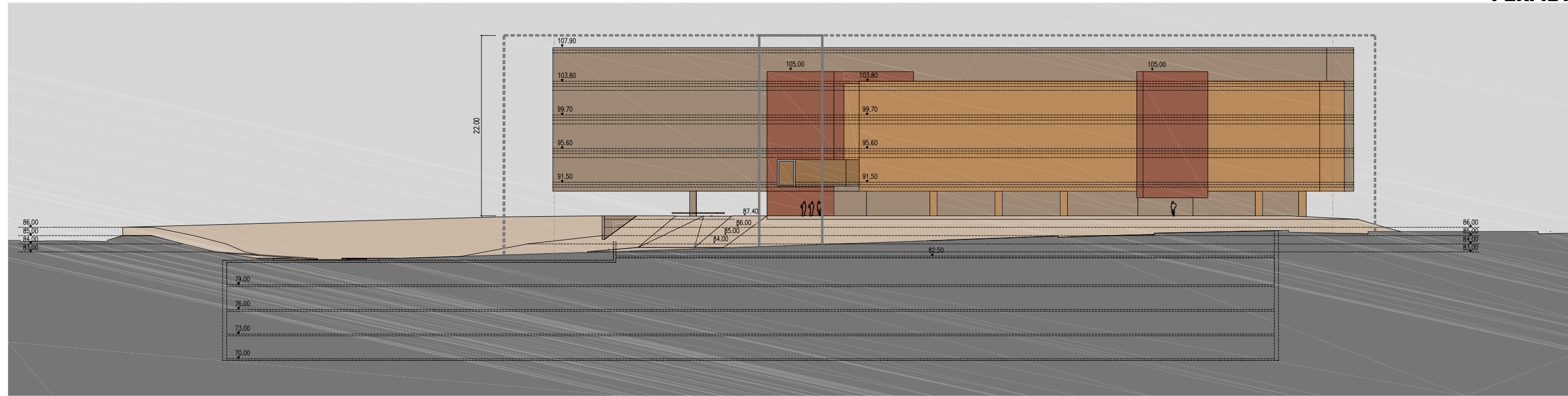
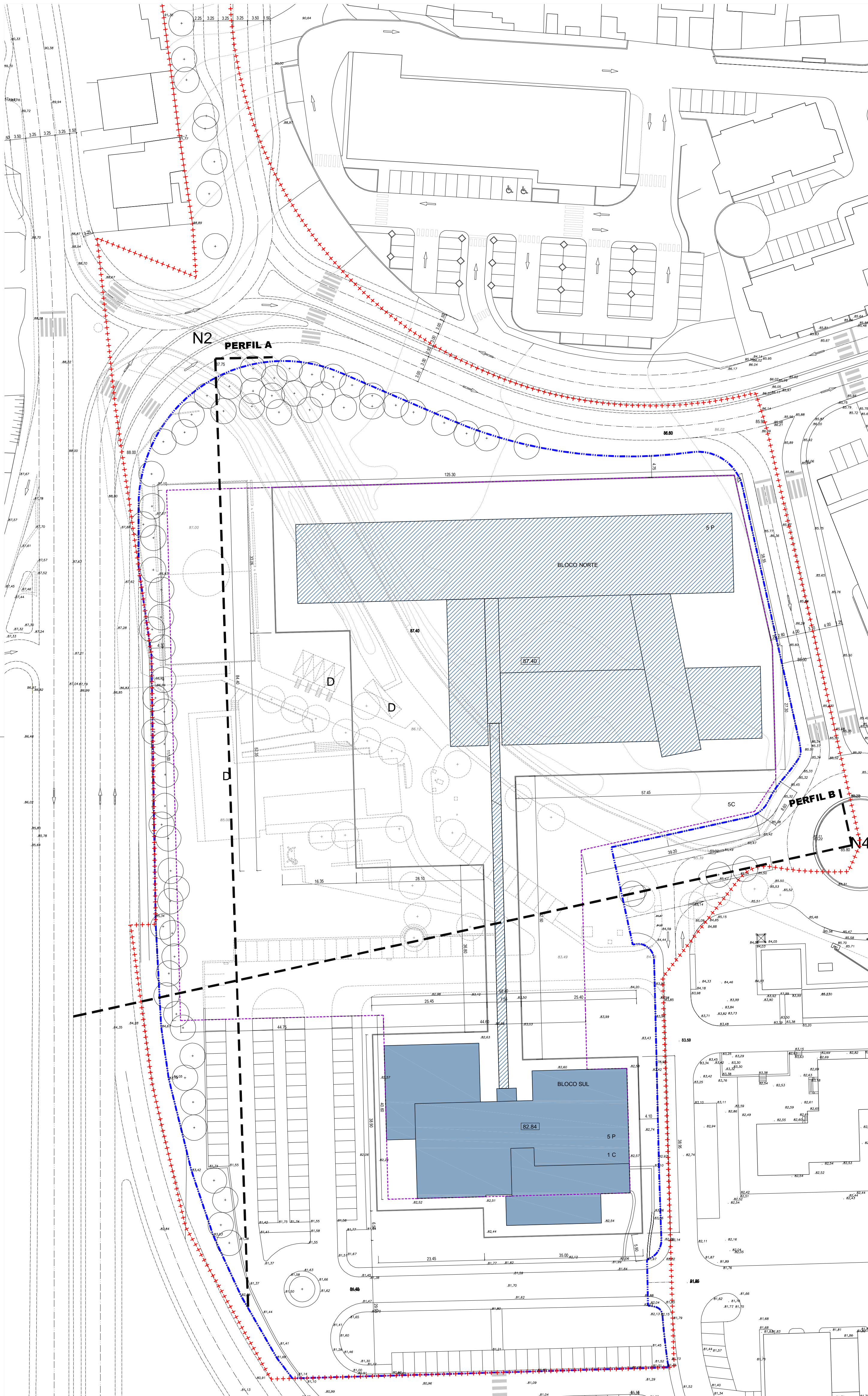
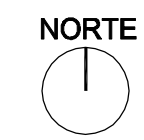


PERFIL A



PERFIL B



**LEGENDA**

- +++++ LIMITE DA ÁREA DE INTERVENÇÃO  
(COINCIDENTE COM O LIMITE DA UNIDADE DE EXECUÇÃO)
- ESTRUTURA EDIFICADA**
- EDIFÍCIO ONDE SE LOCALIZARÁ A SEDE DA BRISA BLOCO NORTE (PROPOSTO)
- EDIFÍCIO SEDE DA BRISA BLOCO SUL (EXISTENTE)
- Nº MÁXIMO DE PISOS ACIMA DA COTA DE SOLEIRA  
Nº MÁXIMO DE PISOS ABAIXO DA COTA DE SOLEIRA
- POLÍGONO DE IMPLANTAÇÃO ACIMA DO SOLO
- POLÍGONO DE IMPLANTAÇÃO ABAIXO DO SOLO
- COTA DE SOLEIRA
- ESTRUTURA VIÁRIA**
- SENTIDOS DE CIRCULAÇÃO DAS VIAS
- ESTACIONAMENTO (LONGITUDINAL A VIA)
- PASSADEIRAS PARA PEÕES
- VIA PREVISTA
- VIA PROPOSTA
- ESTRUTURA VERDE**
- CURVAS DE NÍVEL PROPOSTAS
- CURVAS DE NÍVEL EXISTENTES
- ÁRVORES PROPOSTAS
- CADASTRO PROPOSTO**
- LIMITE DE PARCELA
- DEMOLIÇÕES**
- CURVAS DE NÍVEL A ALTERAR
- OUTRAS DEMOLIÇÕES
- ÁRVORES A ABATER
- PERFIS**
- INDICAÇÃO DO PERFIL
- LIMITE DA CONSTRUÇÃO ACIMA DA COTA DE SOLEIRA

**Cascais**  
Câmara Municipal

**DPE**  
Departamento de Planeamento Estratégico

**DORT** Divisão de Ordenamento de Território

Parceiros:

**Brisa** BRISA AUTOESTRADAS DE PORTUGAL, S.A.

Obs.:

---

Assunto:  
**PLANO DE POMENOR para a Instalação da Sede Nacional da BRISA AUTOESTRADAS DE PORTUGAL, S.A. em S.Domingos de Rana**

Local:  
QUINTA DA TORRE DA AGULHA

---

Desenho:  
PLANTA DE IMPLANTAÇÃO II  
PERFIS LONGITUDINAIS

---

Fase:  
VERSÃO FINAL

---

Substitui:

---

Escala:  
1:500

Data:  
OUTUBRO 2008

O Técnico:

Código:

Folha Nº:  
**008 2**

CÂMARA MUNICIPAL  
06 OUT. 2008  
CASCAIS