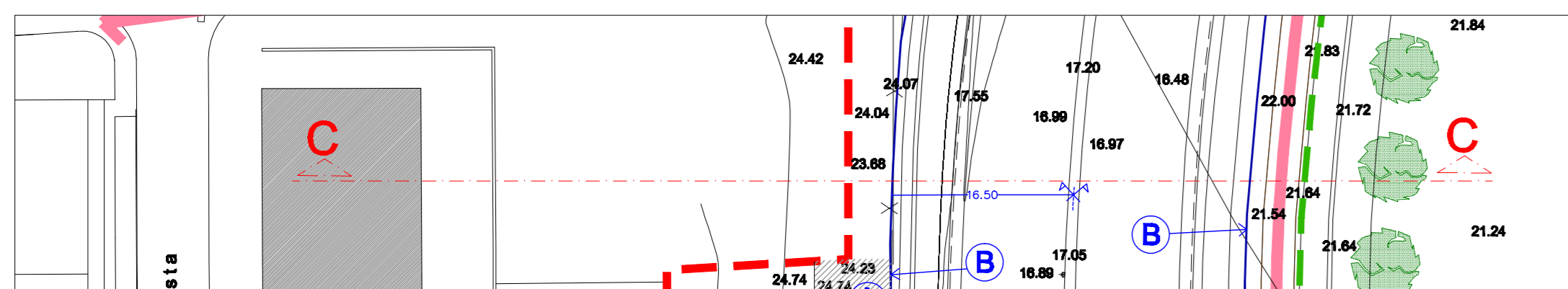
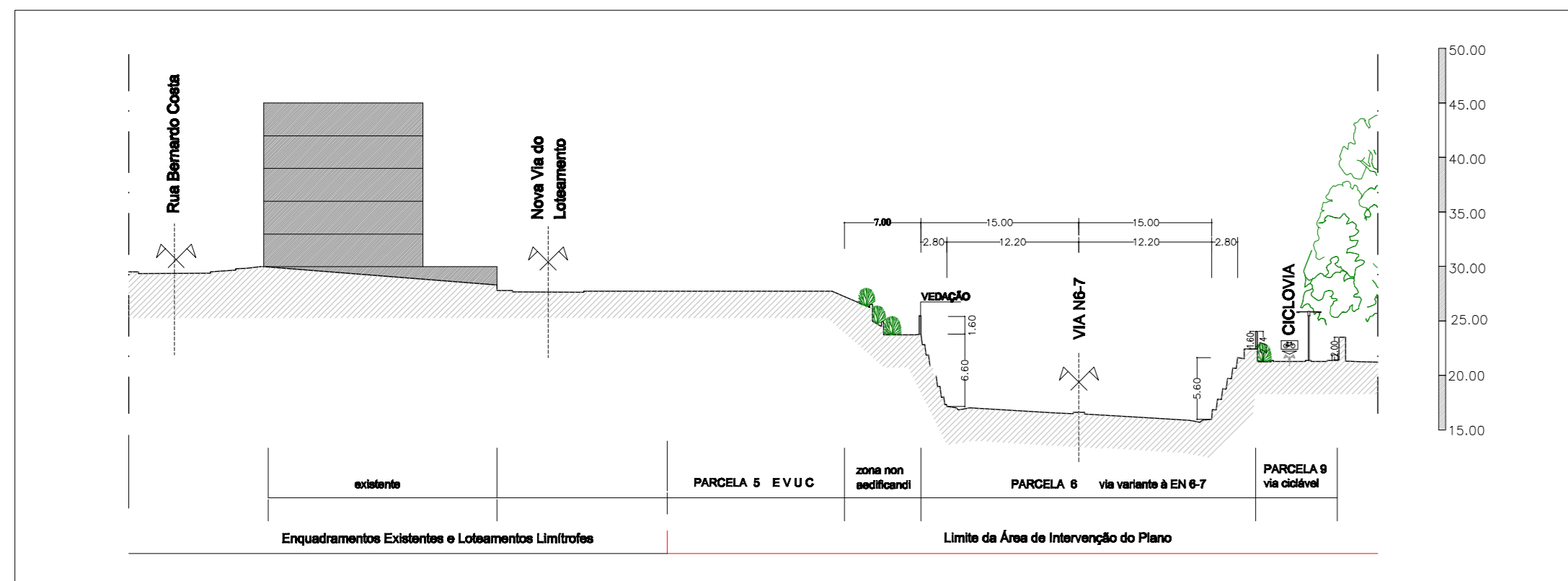


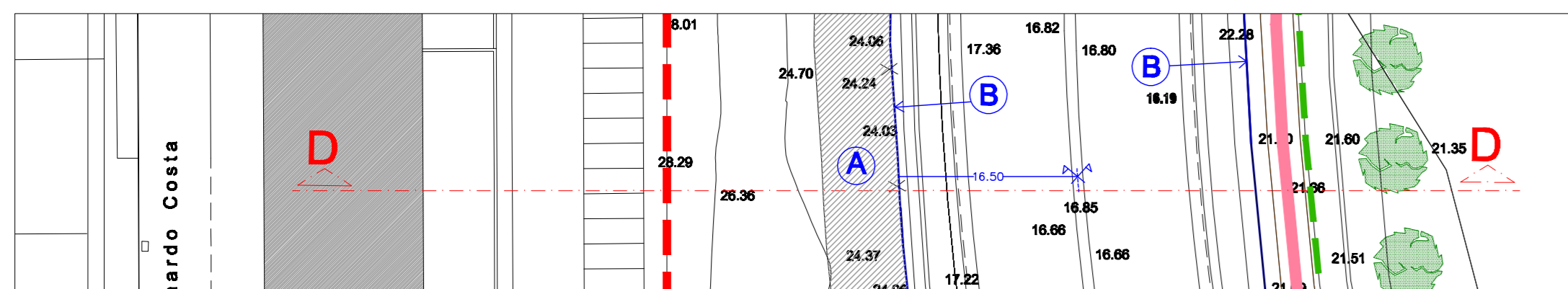
CORTE ESQUEMATICO C



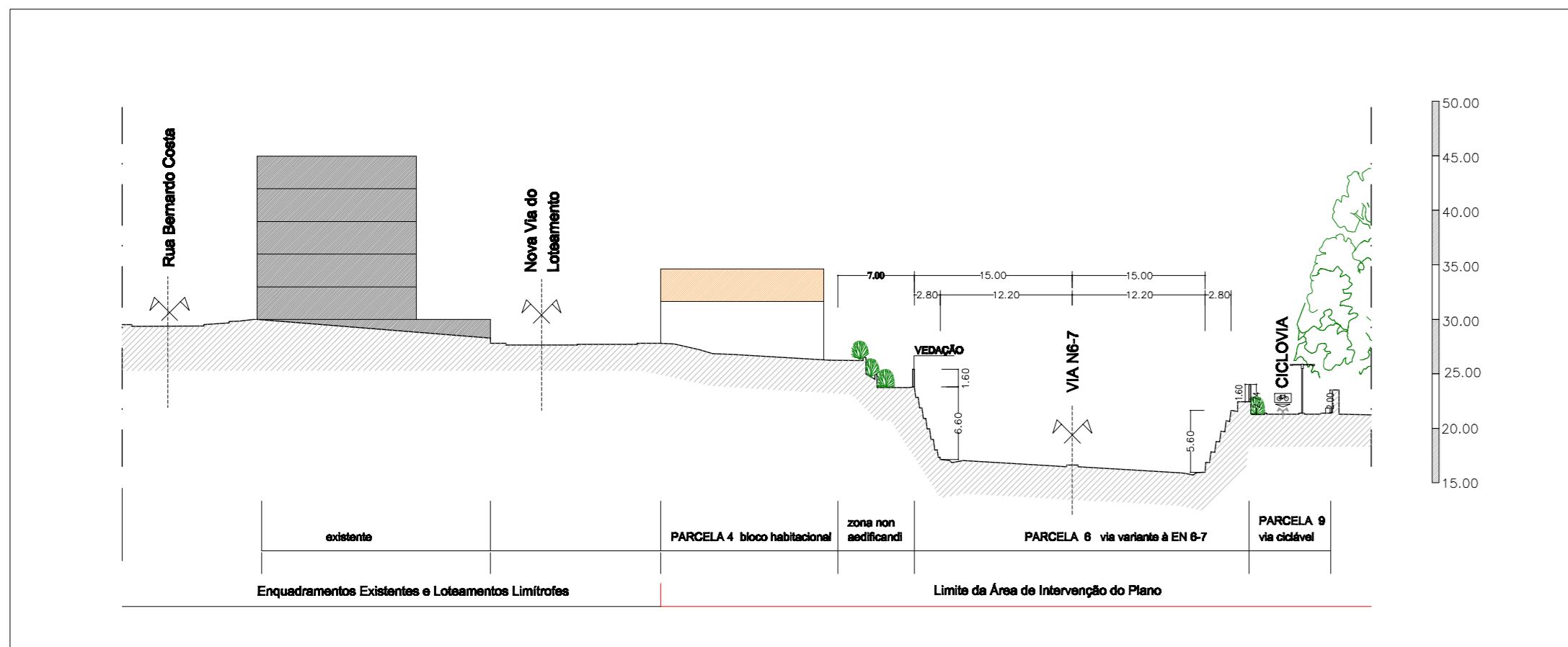
PLANTA



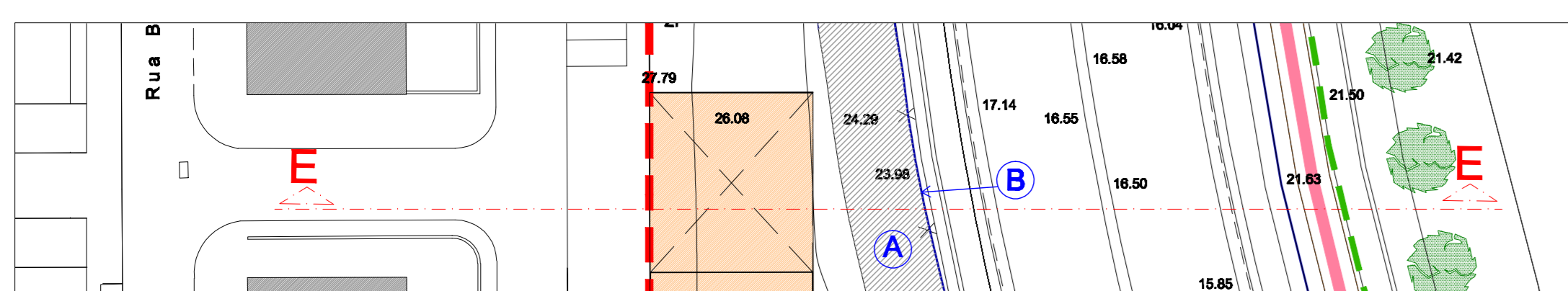
CORTE ESQUEMATICO D



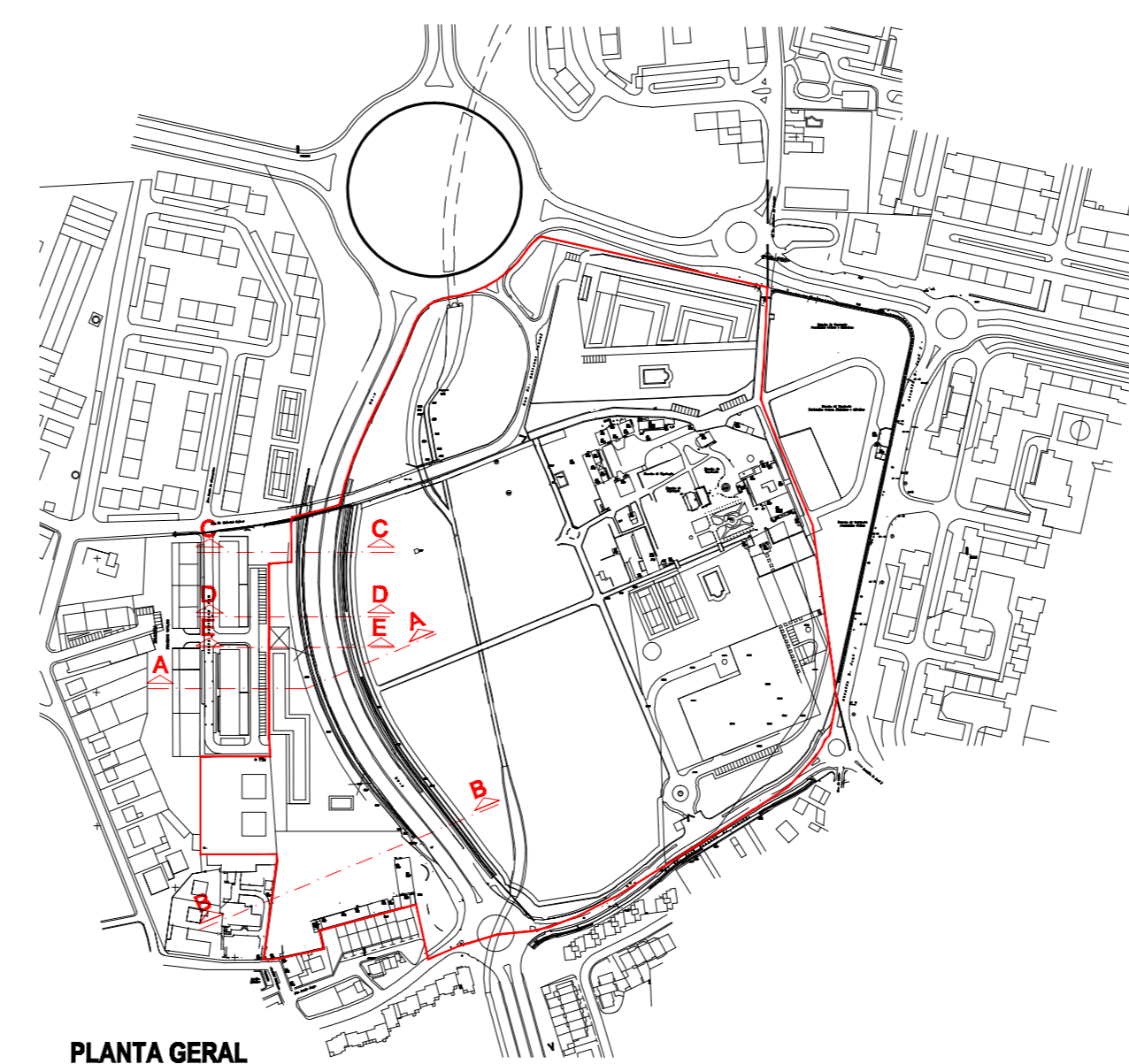
PLANTA



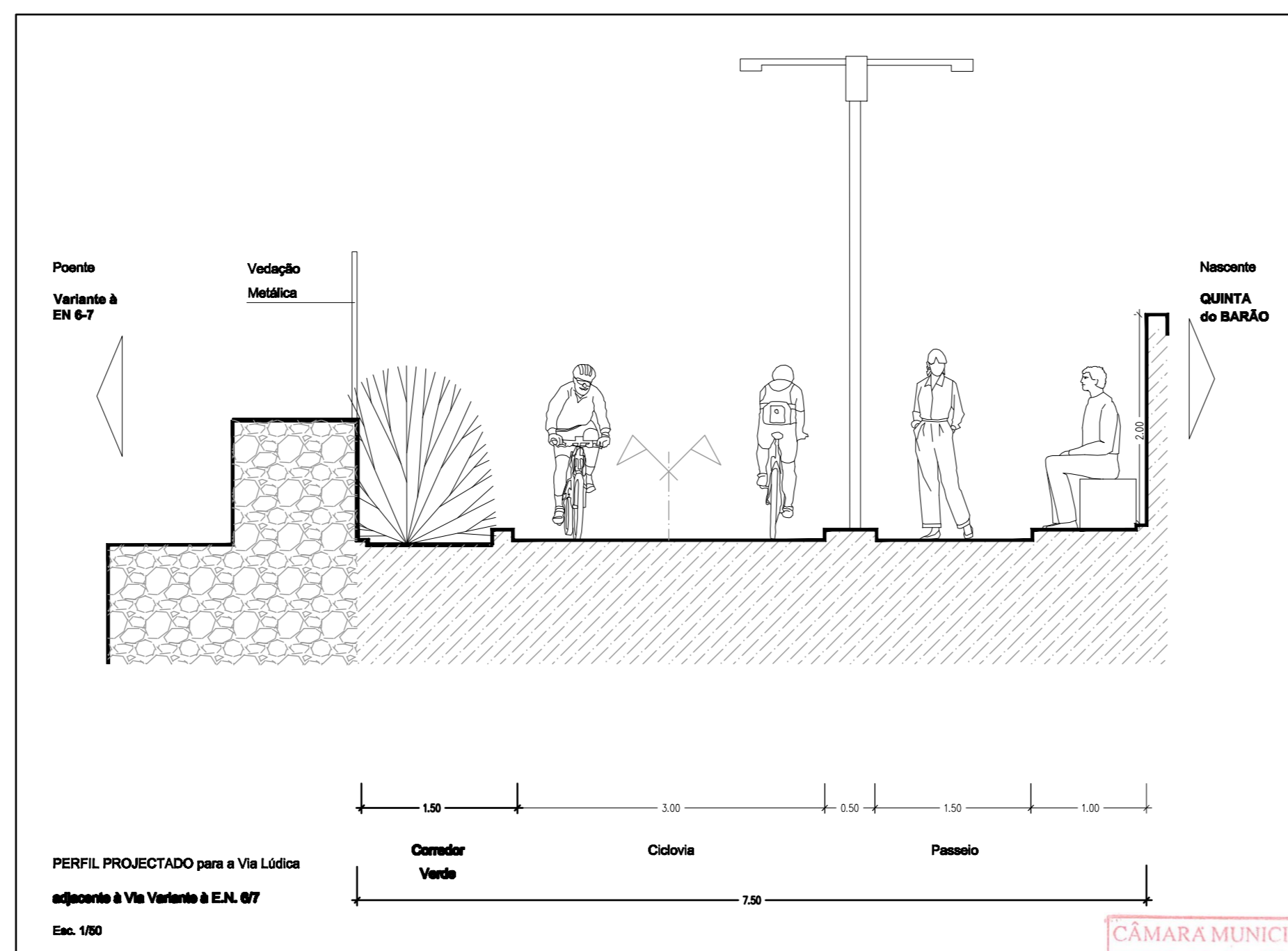
CORTE ESQUEMATICO E



PLANTA



PLANTA GERAL



PERFIL PROJECTADO para a Via Lúcia adjacente à Via Variante à EN 67 Esc. 1:50



Legenda:

- Limite de Área de Intervenção do Plano
- Reserva Ecológica Nacional
- Cidreira
- Edifício Proposto na Área de Intervenção do Plano
- Edifício Existente fora da Área de Intervenção do Plano
- (A) Zona Livre de Construção com áreas de acesso à E.P. para possíveis manobras dos veículos
- (B) Vegetação Nativa

Cascais
Câmara Municipal

DPE
Departamento de Planeamento Estratégico

DORT Divisão de Ordenamento do Território

Paralelos:
RAUL FERREIRA & FILHO, LDA

Colaboração:
COORDENAÇÃO: Eng. Cascais Sérgio
COORDENAÇÃO TÉCNICA: Eng. António A. Coimbra
ARQUITECTURA: Eng. António Coimbra e Rui Pinheiro
PAISAGISMO: Eng. António Coimbra e Rui Pinheiro
LÚDICO: Eng. António Coimbra e Rui Pinheiro
ESTRUTURAS: Eng. António Coimbra e Rui Pinheiro
TRÁFEGO: Eng. António Coimbra e Rui Pinheiro
SISTEMAS: Eng. António Coimbra e Rui Pinheiro

Obs.:

Assinado:
Plano de Pormenor do Espaço de Reestruturação Urbanística da Quinta do Barão

Lugar:
CARCAVELOS

Desenho:
PLANTA DE REDE VIÁRIA E ESPAÇOS EXTERIORES III - PERFIS III

Passo:
VERSÃO FINAL

Substituído:

Escala: 1/500
Data: Dezembro 2009
Folha Nº: 010.5