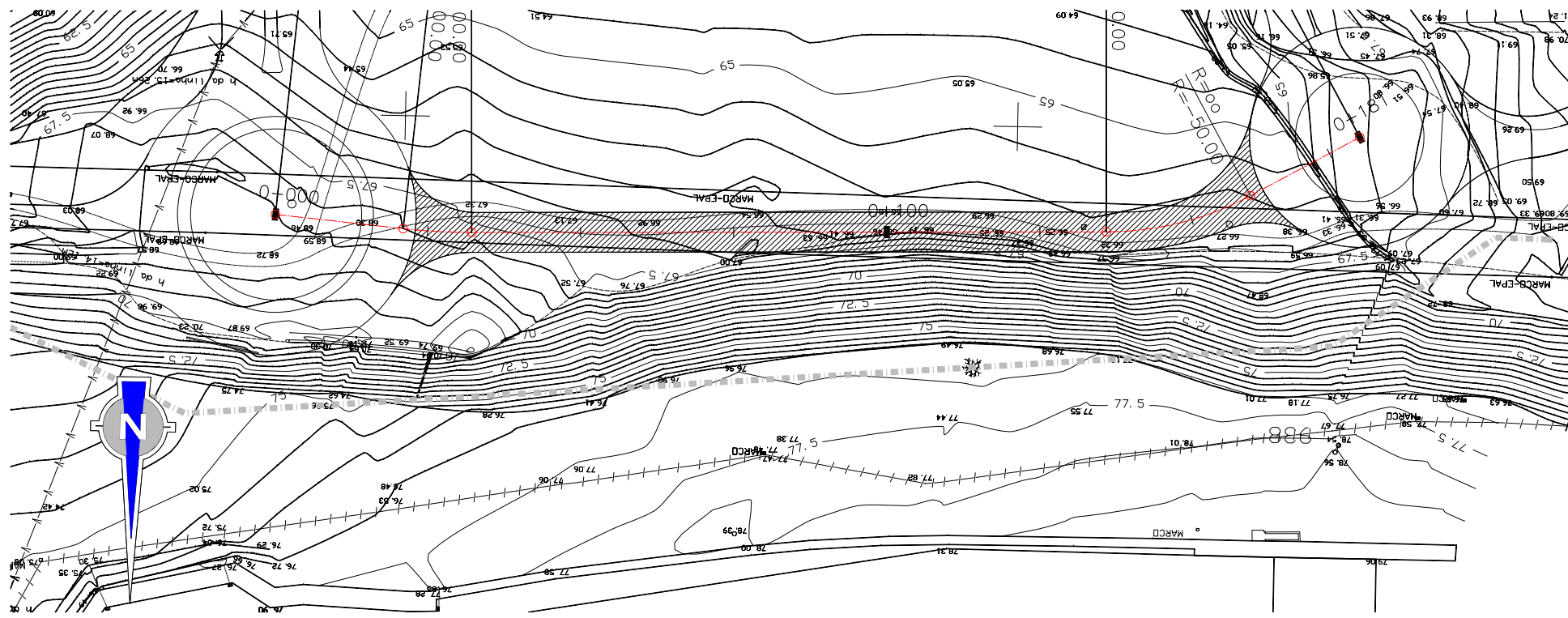
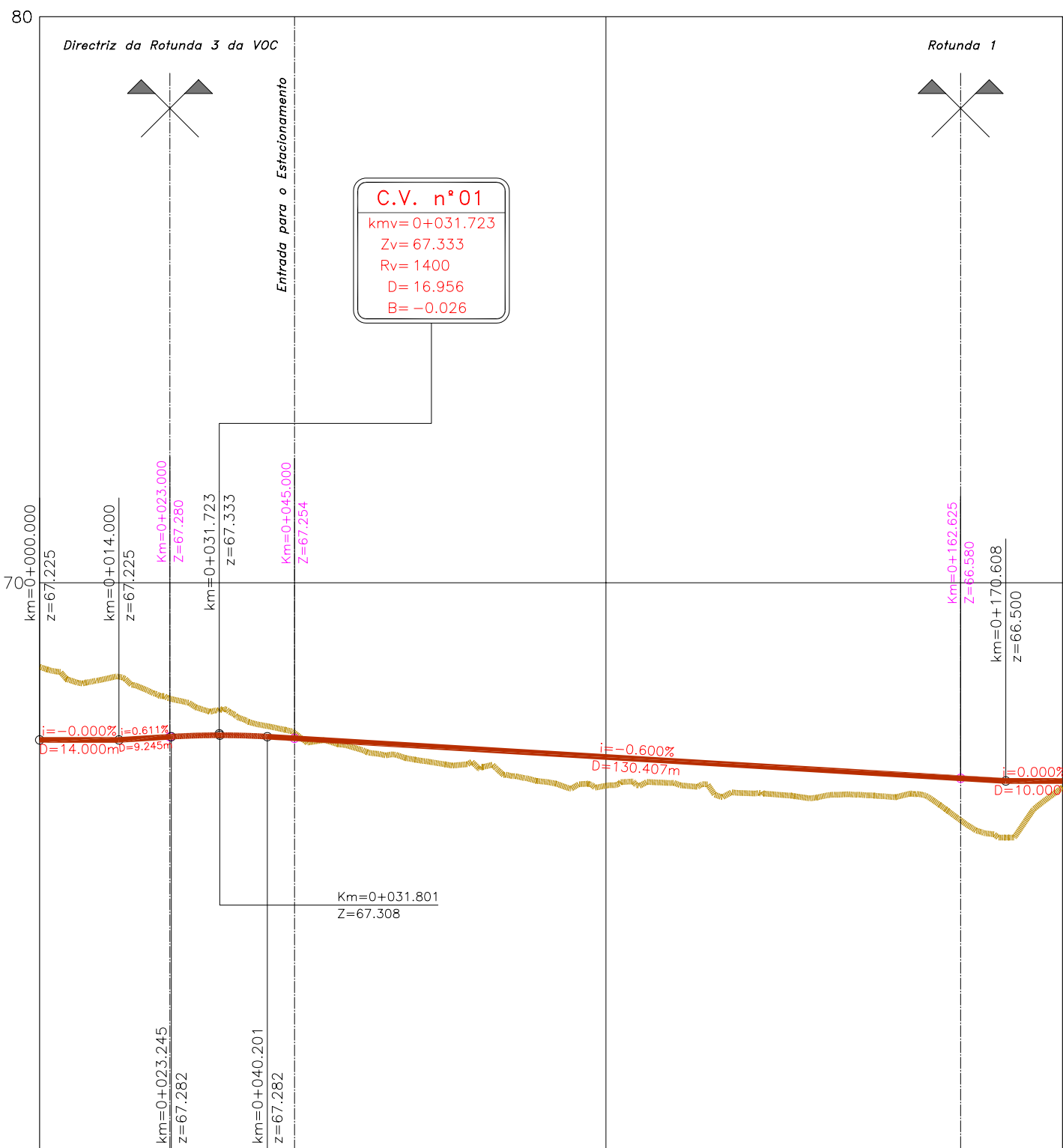
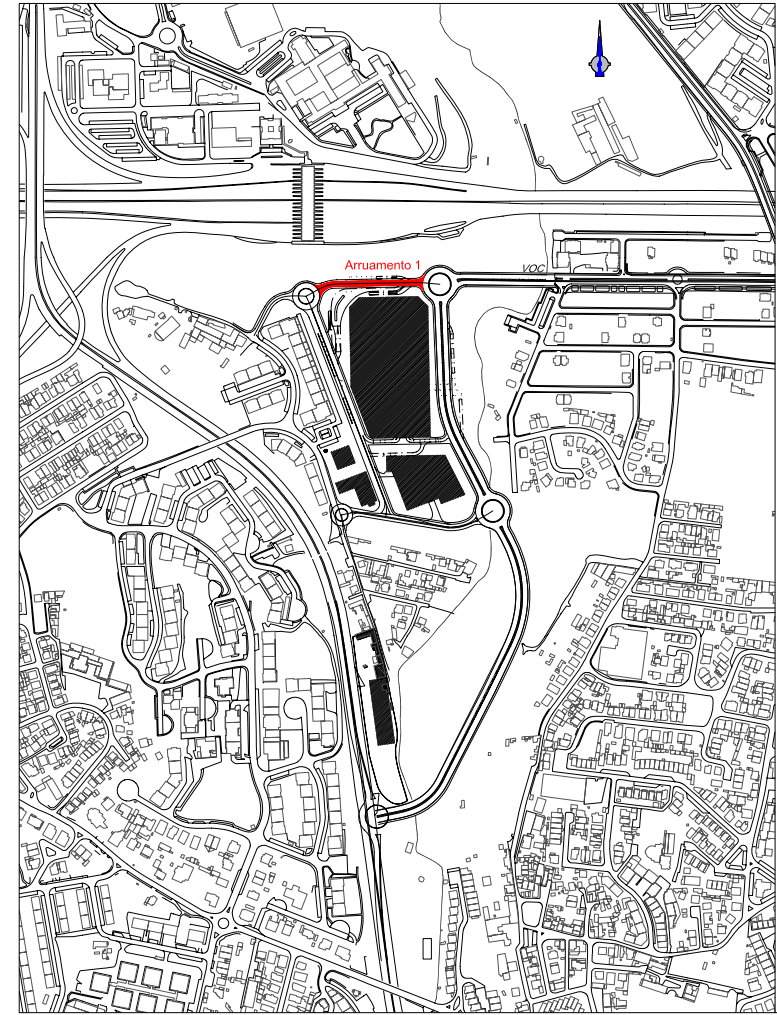


Arruamento 1 - PP



Esquema com a designação dos eixos dos arruamentos e rotundas



Base=60

QUILOMETRAGEM	0+000	0+100	0+181						
PERFIL LONGITUDINAL	Cotas da Rasante	67.225	67.292	67.442	67.430	67.206	66.956	66.706	66.500
	Cotas do Terreno	68.516	67.910	67.219	66.791	66.417	66.283	66.220	65.927
	Elementos da Rasante	D=14.000 i=-0.000%		D=32.066 i=0.611%		D=40.278 L1 20.139 L2 20.139		D=84.264 i=-1.000%	
PLANTA	Pontos Notáveis	km=0+000,000	km=0+020,988	km=0+032,196	km=0+135,864	km=0+160,382	km=0+180,608		
	Diagrama de Curvas	D=11.208 R=100.000		D=24.517 R=50.000					
	Sobreelevação	2.5%		2.5%		2.5%		2.5%	



Cascais
Câmara Municipal

DPT
Departamento
de Planeamento
do Território

DORT

Divisão de Ordenamento do Território

Parceiros:



Colaboração:

aapb - arquitectura, lda



Consultores em Transportes Inovação e Sistemas S.A.

Identificação da Cartografia de referência e informação associada, nos termos do nº1 do Artº 7 do Decreto Regulamentar nº 10 / 2009, de 29 de Maio:

Entidade Proprietária da Cartografia:

Entidade Produtora / Data de Edição:

Situação:

Sistema de Referência Datum e Projecção Cartográfica

Exactidão Posicional

Série Cartográfica Oficial

Obs.:

AS ÁREAS DELIMITADAS PODERÃO SOFRER AJUSTES DE PORMENOR

Assunto:

PLANO DE PORMENOR DO ESPAÇO DE ESTABELECIMENTO TERCIÁRIO DO ARNEIRO

Local:

SASSOEIROS - CARCAVELOS

Desenho:

PLANTA E PERFIL LONGITUDINAL ARRUAMENTO 1

Fase:

ELABORAÇÃO

Versão:

>

Data:

NOV 2010

Escala:

1/1 000

1/100

O Técnico:

>

Código:

>

Folha Nº.:

012.2

