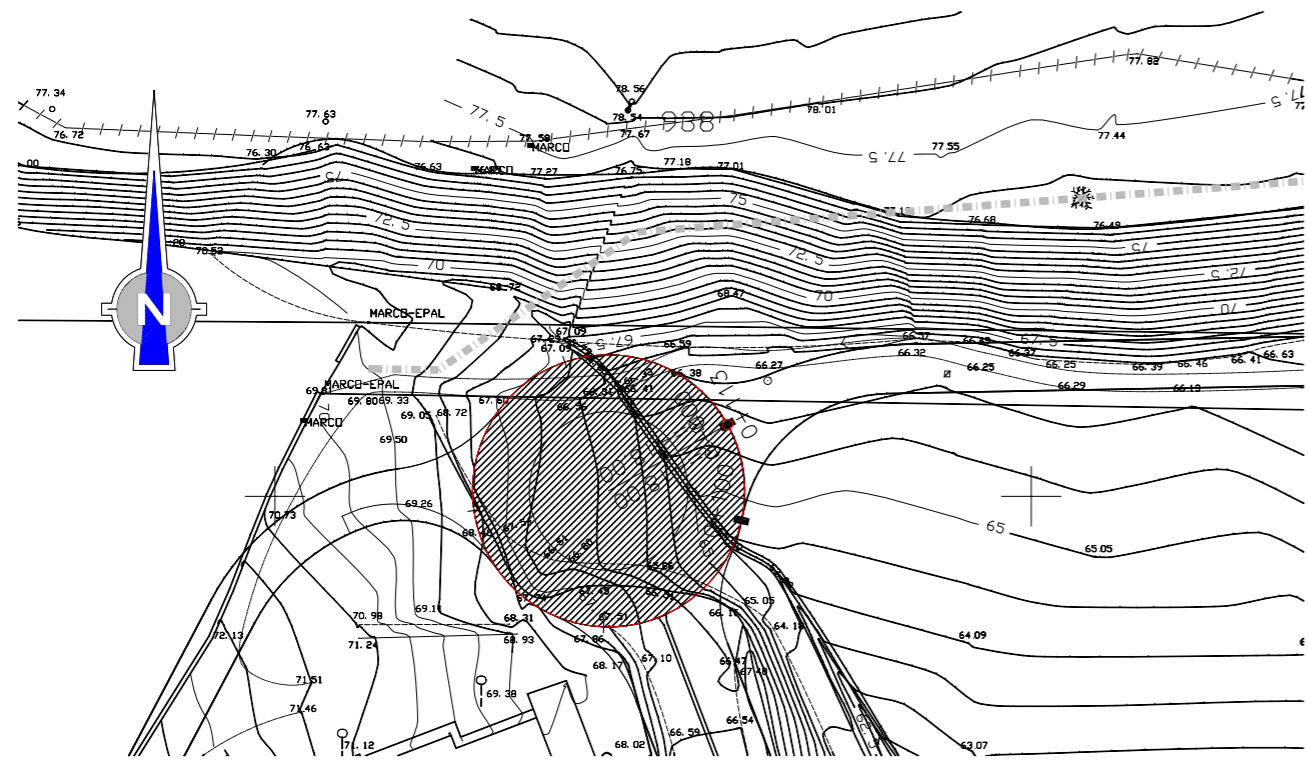
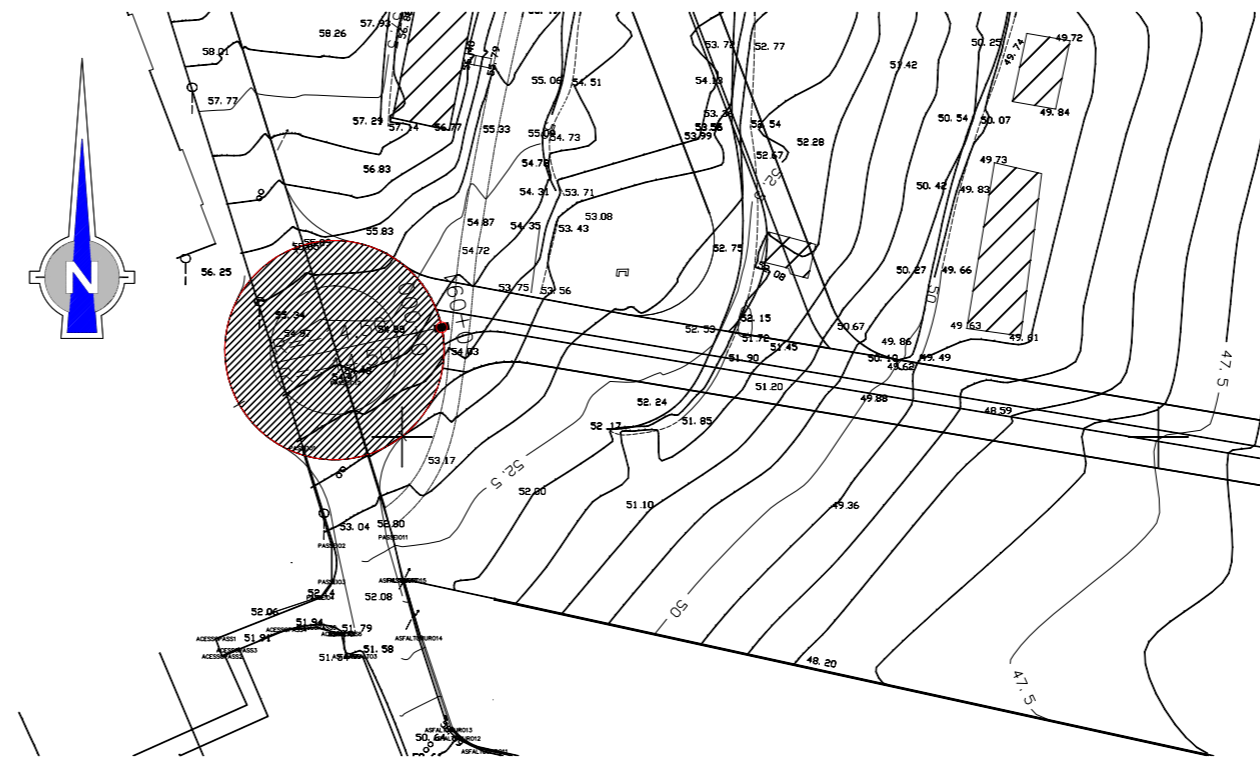


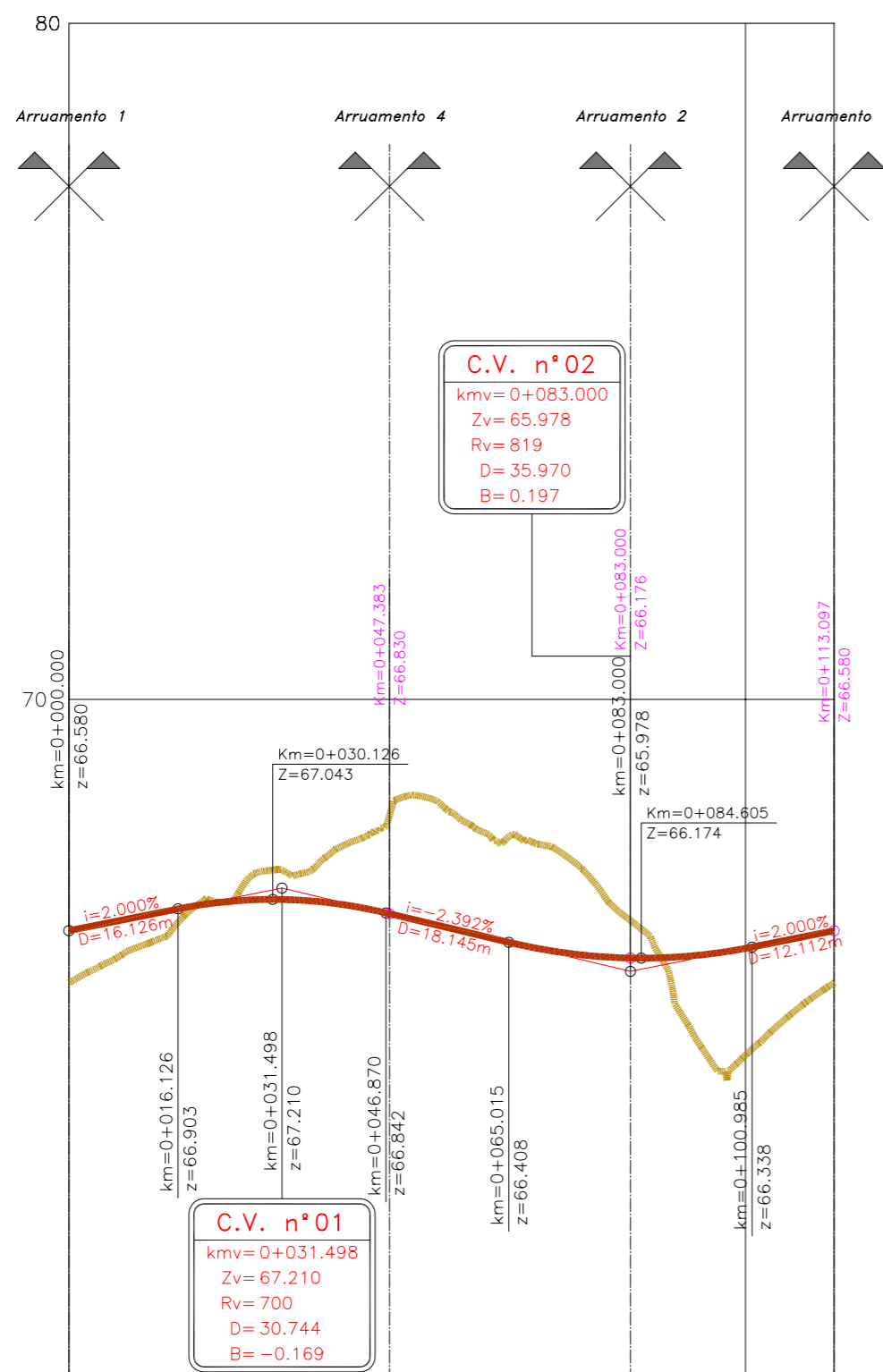
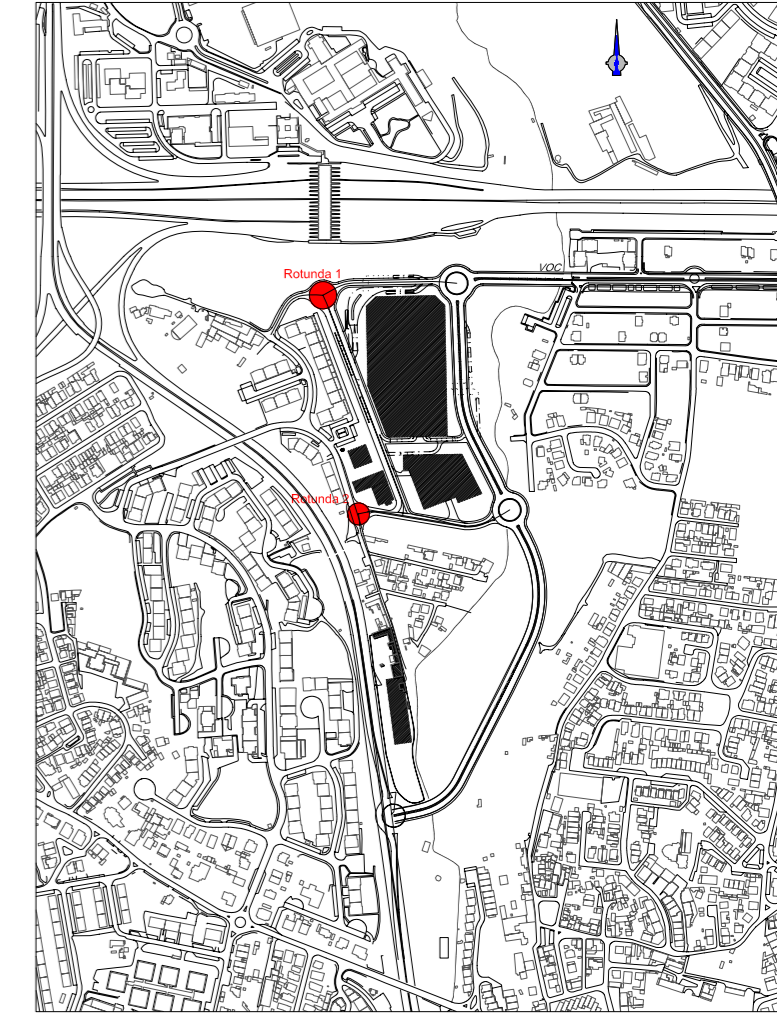
ROTUNDA 1 - PP



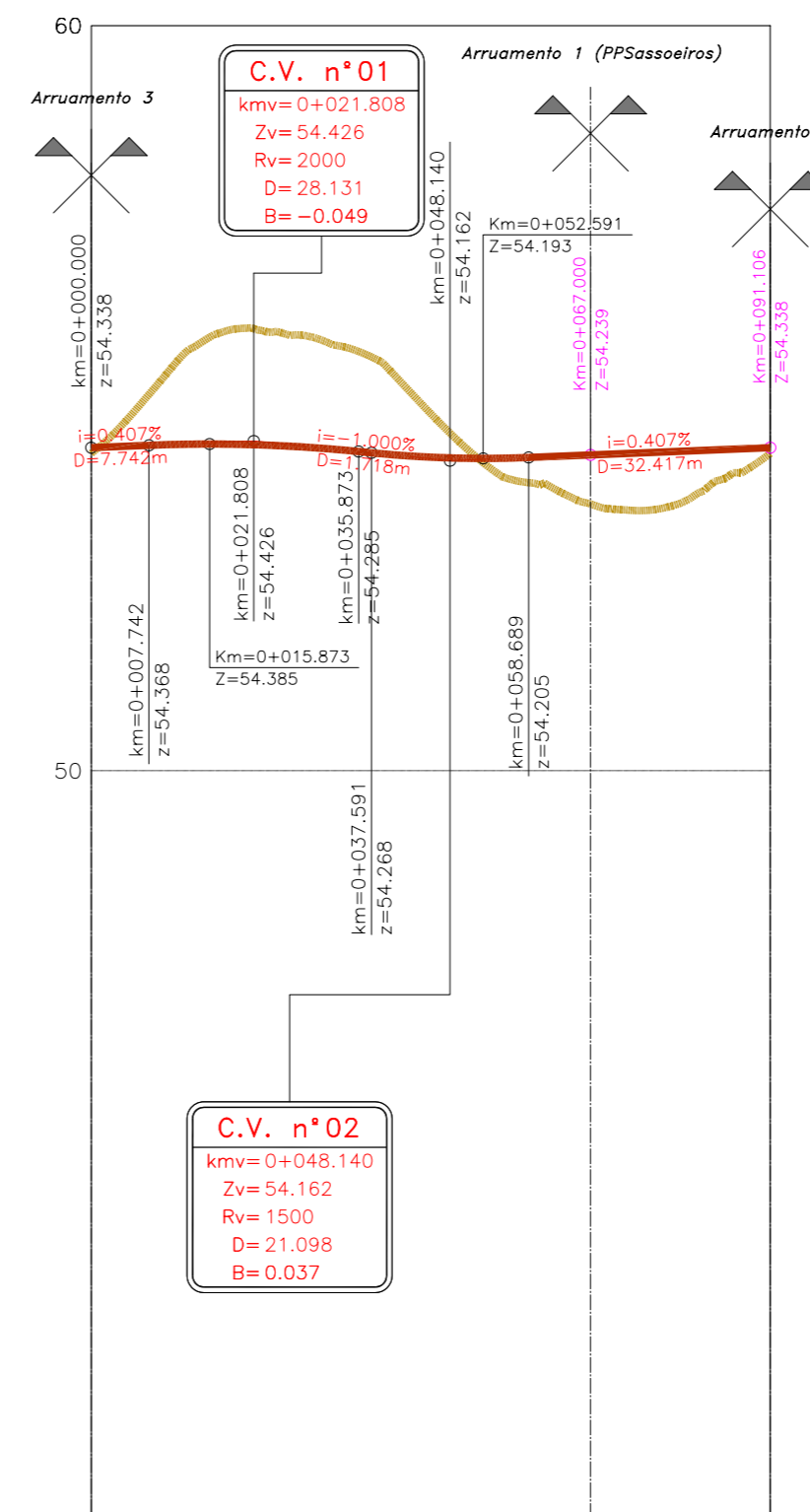
ROTUNDA 2 - PP



Esquema com a designação dos eixos dos arruamentos e rotundas



Base=60		QUILOMETRAGEM		0+000	0+100		0+113
PERFIL LONGITUDINAL	Cotas da Rasante	66.580	67.024	66.767	66.230	66.319	66.580
	Cotas do Terreno	65.808	67.131	68.573	67.570	64.738	65.808
PERFIL LONGITUDINAL	Elementos da Rasante	D=16.126 i=2.000%		D=30.744 L1 15.372 L2 15.372		D=18.145 i=-2.392%	
	Pontos Notáveis	km=0+016.126		km=0+031.498		km=0+046.870	
PLANTA	Diagrama de Curvas	D=56.549 R=18.000		D=56.549 R=18.000			
	Sobreelevação	2.5%	4.0%	4.0%	4.0%	4.0%	
		2.5%	4.0%	4.0%	4.0%	4.0%	



Base=40		QUILOMETRAGEM		0+000	0+091	
PERFIL LONGITUDINAL	Cotas da Rasante	54.338	54.364	54.195	54.272	54.338
	Cotas do Terreno	54.259	55.892	54.356	53.498	54.259
PERFIL LONGITUDINAL	Elementos da Rasante	D=28.131 L1 14.065 L2 14.065		D=21.098 L1 10.549 L2 10.549		D=32.417 i=0.407%
	Pontos Notáveis	km=0+000.000		km=0+045.553		km=0+091.106
PLANTA	Diagrama de Curvas	D=45.553 R=14.500		D=45.553 R=14.500		
	Sobreelevação	2.5%	4.0%	4.0%	4.0%	
		2.5%	4.0%	4.0%	4.0%	

**Cascais**  
Câmara Municipal

**DPT**  
Departamento de Planeamento do Território

**DORT** Divisão de Ordenamento do Território

Parceiros:  
**Aprigius** | Instituto de Investigação em Transportes, Inovação e Sistemas S.A.

Colaboração:  
**aapb** aapb - arquitectura, lda | **TiS** TiS, PT Consultores em Transportes Inovação e Sistemas S.A.

Identificação da Cartografia de referência e informação associada, nos termos do nº1 do Artº 7 do Decreto Regulamentar nº 10 / 2009, de 29 de Maio:

Entidade Proprietária da Cartografia: >

Entidade Produtora / Data de Edição: >

Situação: >

Sistema de Referência Datum e Projecção Cartográfica: >

Exactidão Posicional: >

Série Cartográfica Oficial: >

Obs.:  
AS ÁREAS DELIMITADAS PODERÃO SOFRER AJUSTES DE PORMENOR

Assunto:  
**PLANO DE PORMENOR DO ESPAÇO DE ESTABELECIMENTO TERCIÁRIO DO ARNEIRO**

Local:  
**SASSOEIROS - CARCAVELOS**

Desenho:  
**PLANTA E PERFIL LONGITUDINAL ROTUNDA 1 PP / ROTUNDA 2 PP**

ELABORAÇÃO

Versão: > Data: **NOV 2010**

Escala: 1/1 000  
1/100

O Técnico: >

Código: >

Folha Nº.: **012.3**

**CÂMARA MUNICIPAL CASCAIS**  
20 DEZ. 2010