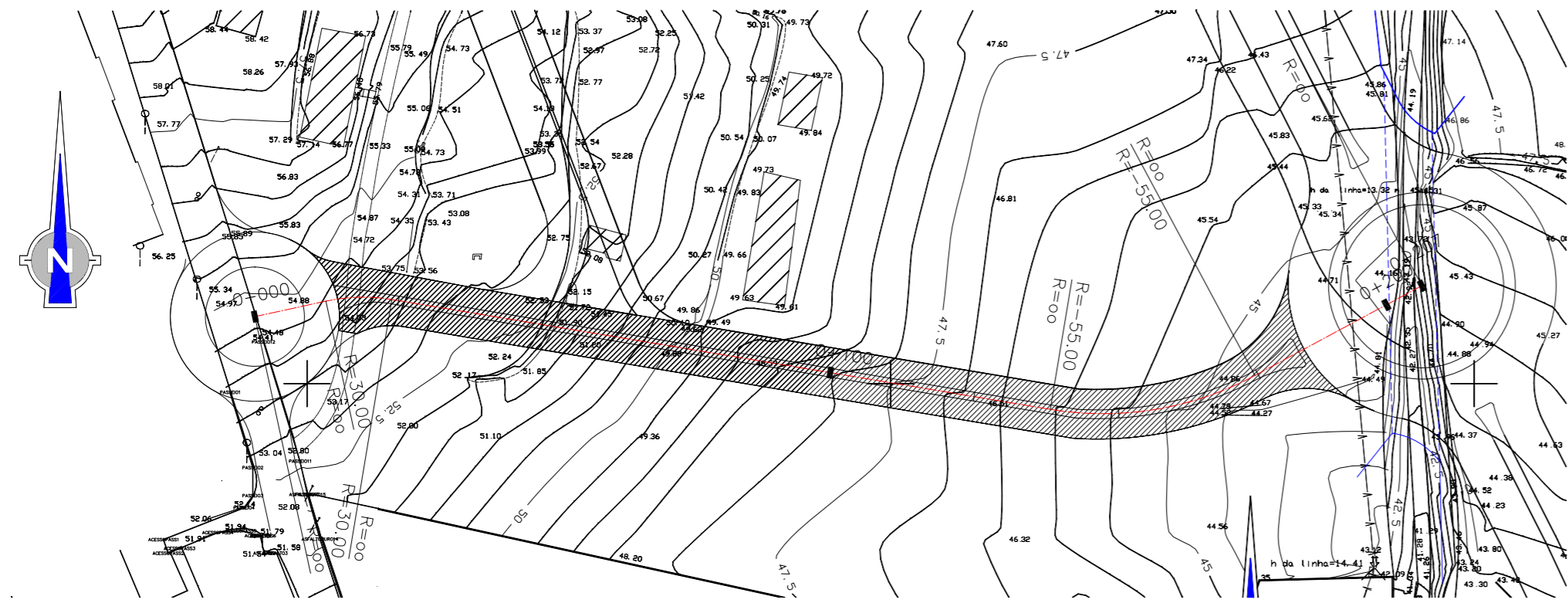
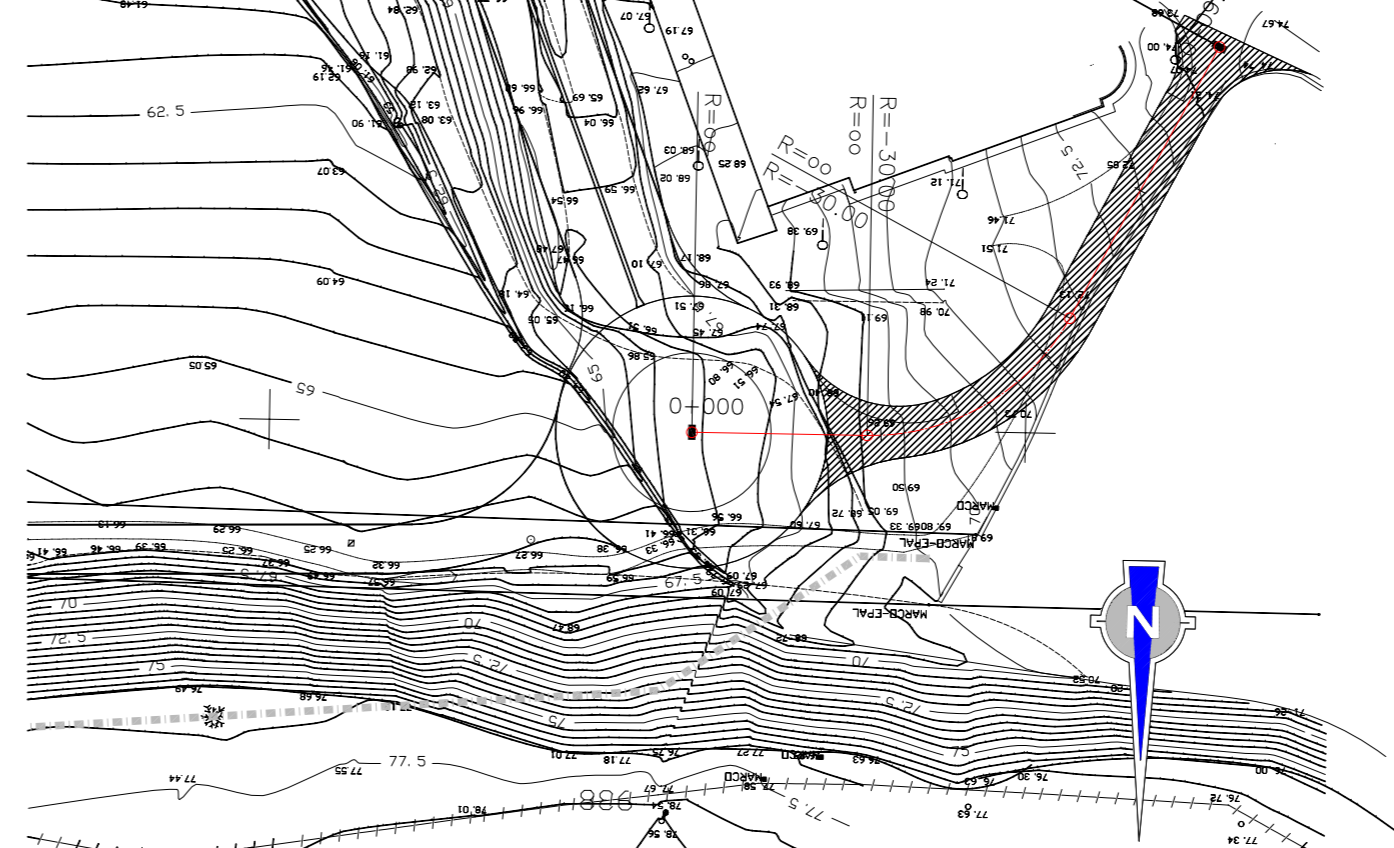


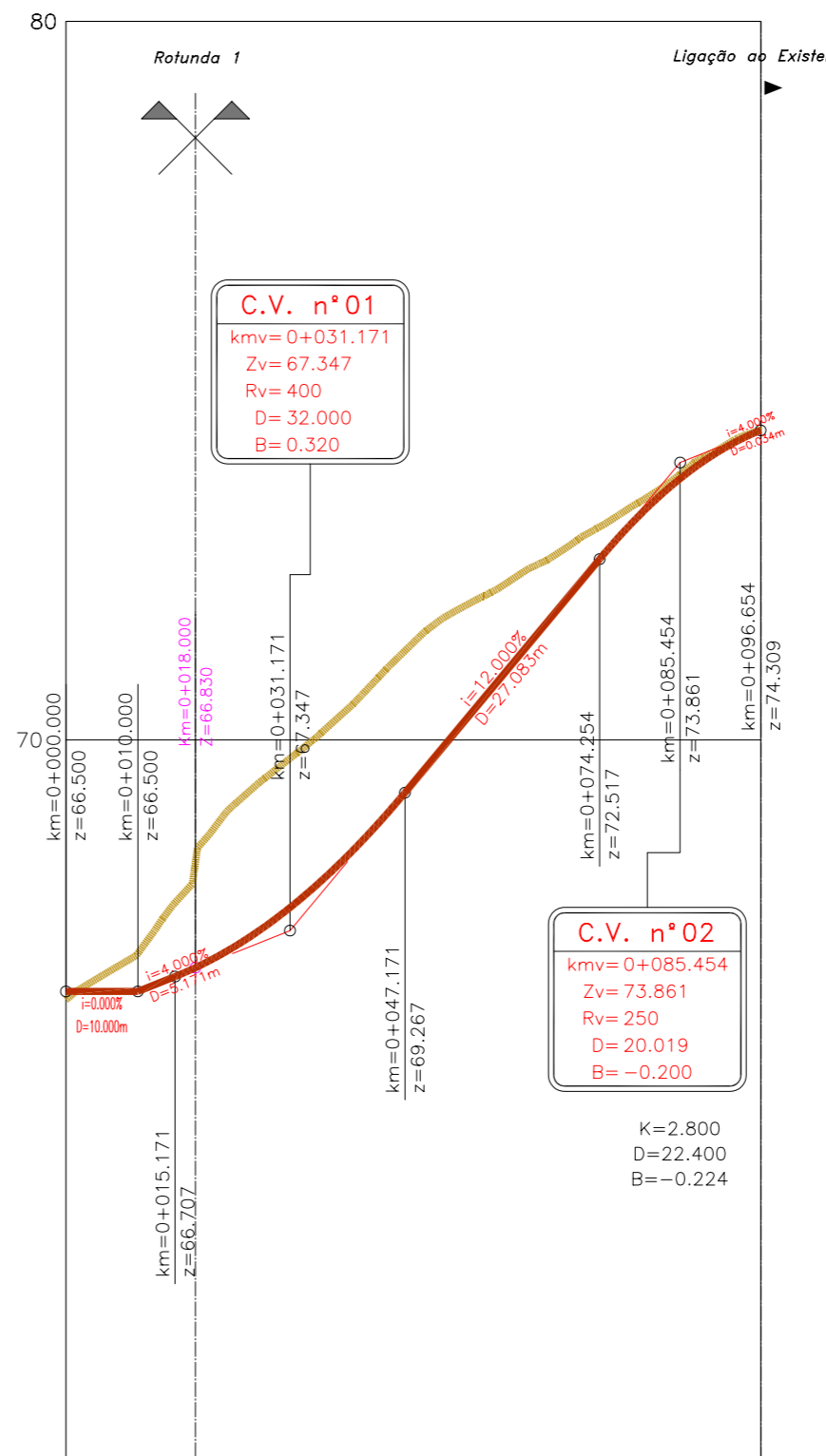
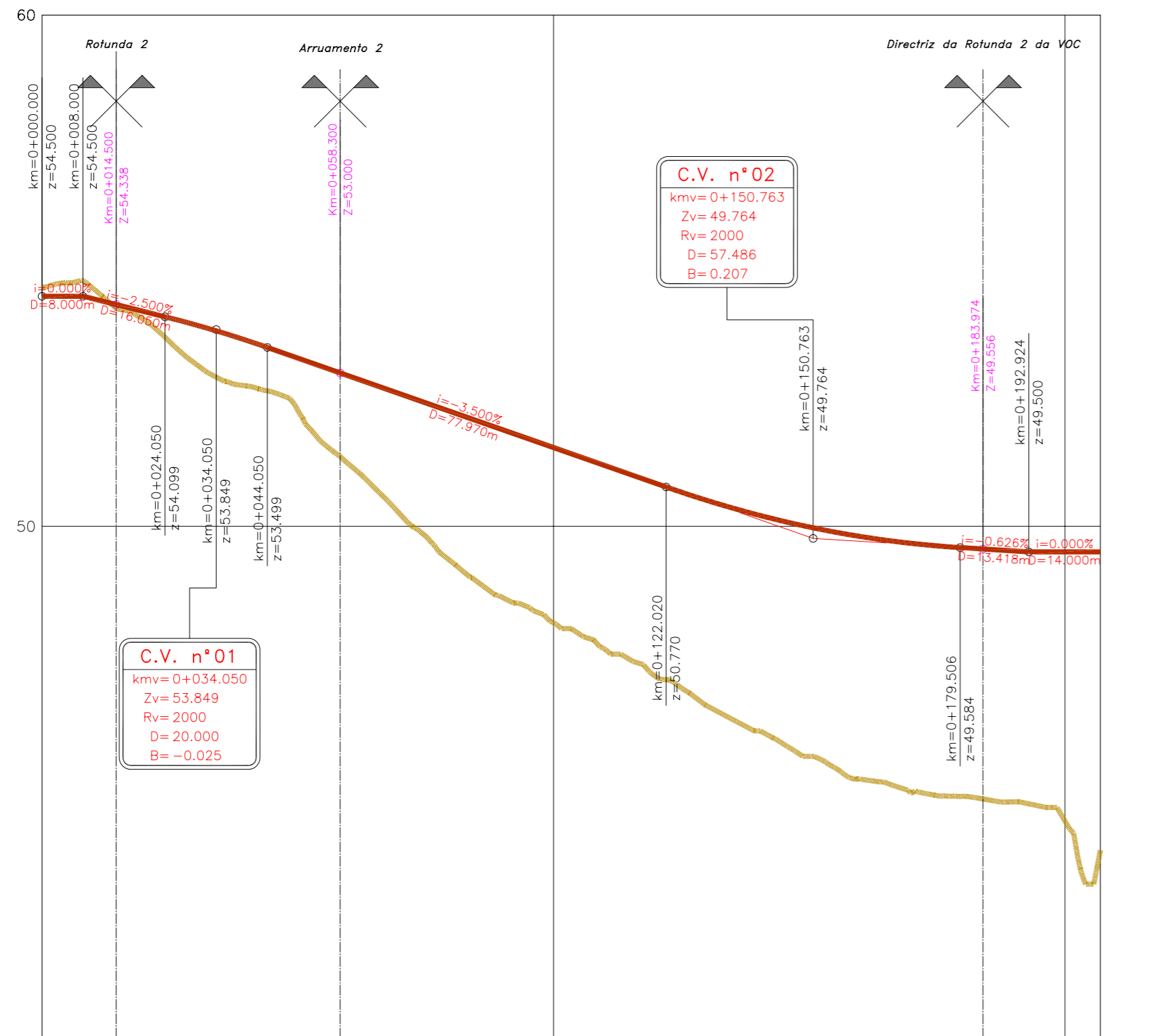
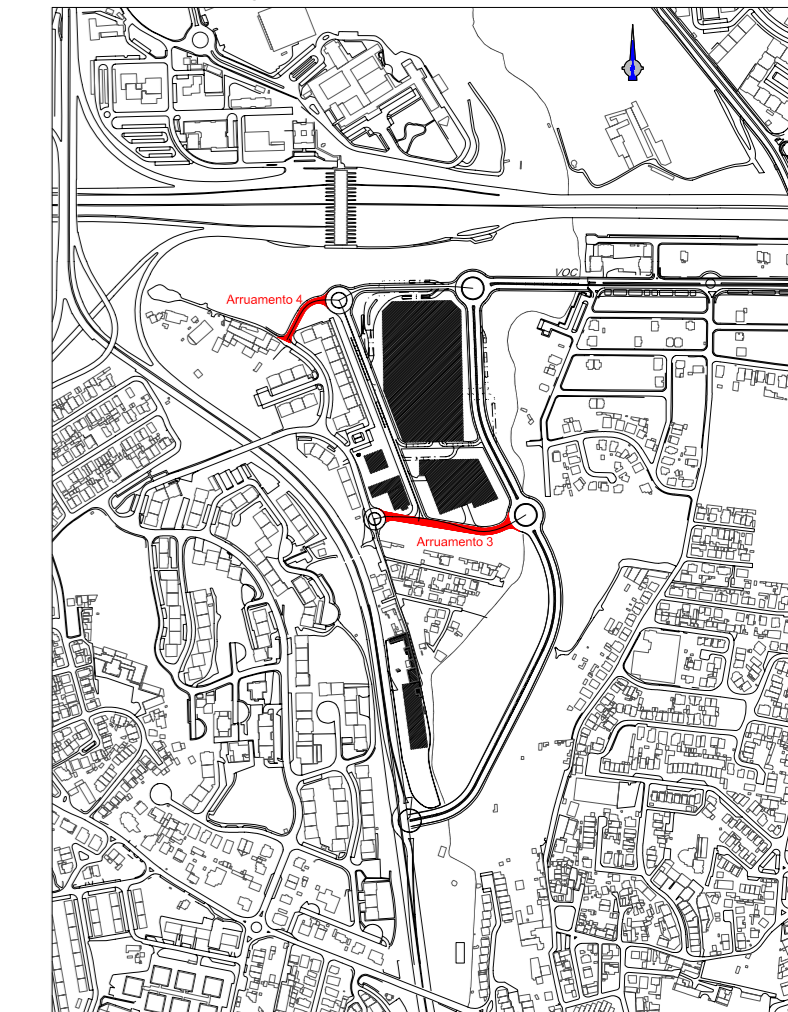
Arruamento 3 - PP



Arruamento 4 - PP



Esquema com a designação dos eixos dos arruamentos e rotundas



Base=40

QUILOMETRAGEM	0+000	0+100	0+200
Cotas da Rasante	54.500	54.075	49.500
Cotas do Terreno	54.672	53.606	44.233
Elementos da Rasante	D=8.000 i=-0.000% D=16.000 i=-2.500% D=20.000 L1 10.000 L2 10.000 D=77.970 i=-3.500% D=57.486 L1 28.743 L2 28.743 D=14.000 i=0.000%		
Pontos Notáveis	km=0+000.000 km=0+012.464 km=0+023.837 R=30.000	km=0+138.239	km=0+174.444
Diagrama de Curvas	D=36.205 R=55.000		
Sobreelevação	2.5%	2.5%	2.5%

Base=60

QUILOMETRAGEM	0+000	0+097
Cotas da Rasante	66.500	72.605
Cotas do Terreno	66.384	73.007
Elementos da Rasante	D=10.000 i=0.000% D=32.000 L1 16.000 L2 16.000 D=27.083 i=12.000% D=22.400 L1 11.200 L2 11.200 D=32.535 i=0.000%	
Pontos Notáveis	km=0+000.000 km=0+023.180	km=0+055.715
Diagrama de Curvas	D=32.535 R=30.000	
Sobreelevação	2.5%	2.5%

Cascais Câmara Municipal

DPT Departamento de Planeamento do Território

DORT Divisão de Ordenamento do Território

Parceiros: **Aprigius** Consultores em Transportes

Colaboração: **caapo** aapb - arquitectura, lda **TIS** PT Consultores em Transportes Inovação e Sistemas S.A.

Identificação da Cartografia de referência e informação associada, nos termos do nº1 do Artº 7 do Decreto Regulamentar nº 10 / 2009, de 29 de Maio:

Entidade Proprietária da Cartografia: >

Entidade Produtora / Data de Edição: >

Situação: >

Sistema de Referência Datum e Projecção Cartográfica: >

Exactidão Posicional: >

Série Cartográfica Oficial: >

Obs.: AS ÁREAS DELIMITADAS PODERÃO SOFRER AJUSTES DE PORMENOR

Assunto: PLANO DE PORMENOR DO ESPAÇO DE ESTABELECIMENTO TERCIÁRIO DO ARNEIRO

Local: SASSOIREOS - CARCAVELOS

Desenho: PLANTA E PERFIL LONGITUDINAL ARRUEAMENTO 3 / ARRUEAMENTO 4

Fase: ELABORAÇÃO

Versão: > Data: NOV 2010

Escala: 1/1 000 #/100

O Técnico: > Folha Nº.: 012.5

Código: >

20 DEZ. 2010