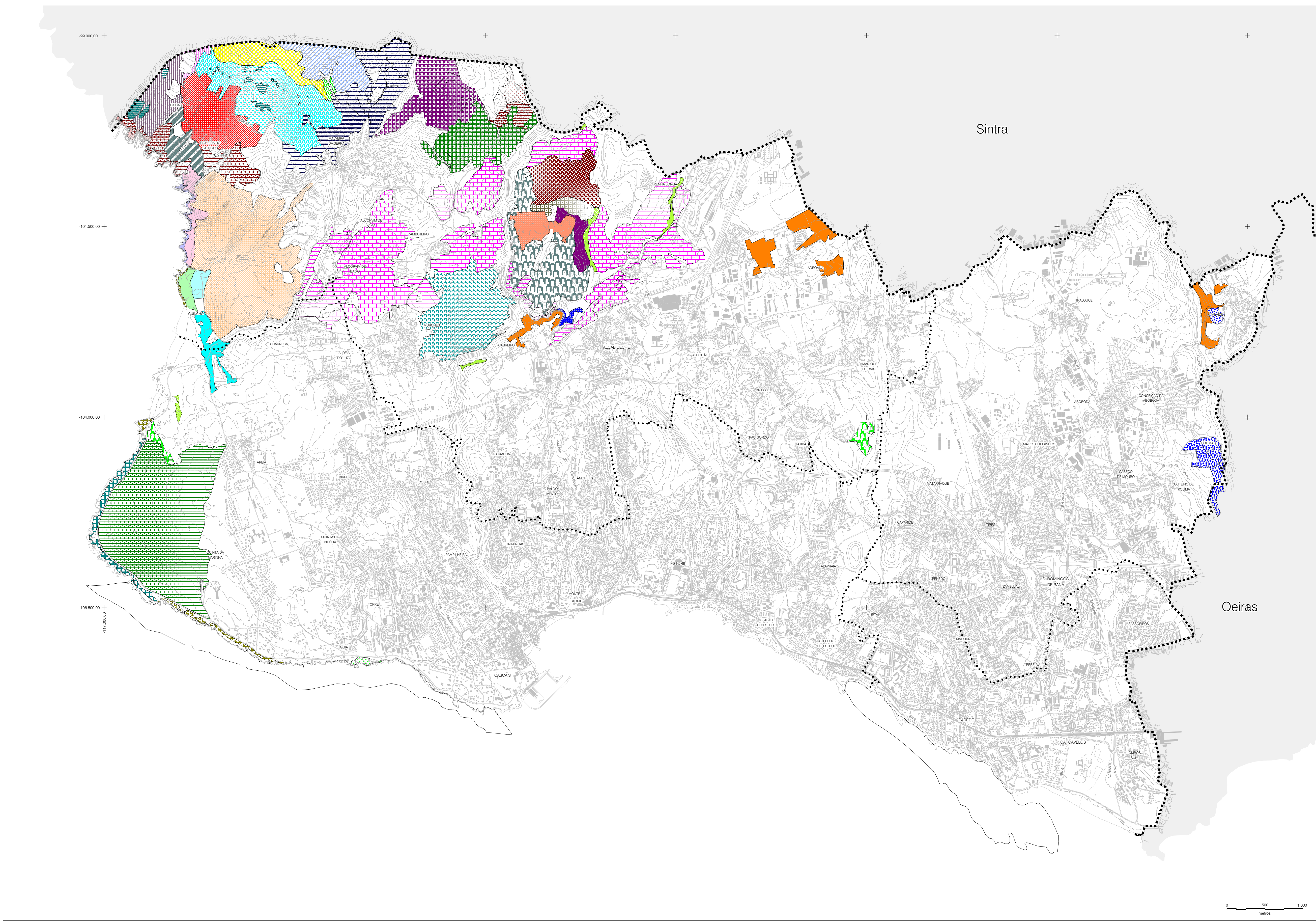


LEGENDA

- LIMITE DE CONCELHO (CAOP 2014 - ETRS89)
- LIMITE DE FREGUESIA (CAOP 2014 - ETRS89)

FLORA DE INTERESSE PARA A CONSERVAÇÃO

	<i>Armeria pseudobamnera</i> , <i>Asplenium hemionitis</i> , <i>Dianthus cinctus</i> , <i>Juncus acutis</i> , <i>Juncus valvatus</i> , <i>Myrica faia</i> , <i>Silene cintrana</i>
	<i>Armeria pseudobamnera</i> , <i>Asplenium hemionitis</i> , <i>Dianthus cinctus</i> , <i>Myrica faia</i> , <i>Silene cintrana</i>
	<i>Armeria pseudobamnera</i> , <i>Dianthus cinctus</i>
	<i>Asplenium hemionitis</i>
	<i>Asplenium hemionitis</i> , <i>Corycia cintrana</i>
	<i>Asplenium hemionitis</i> , <i>Corycia cintrana</i> , <i>Silene cintrana</i>
	<i>Centaurea africana</i> , <i>Silene cintrana</i>
	<i>Centaurea africana</i> , <i>Thymus villosus</i>
	<i>Dianthus cinctus</i>
	<i>Dianthus cinctus</i> , <i>Juncus acutis</i> , <i>Corycia cintrana</i> , <i>Silene cintrana</i>
	<i>Dianthus cinctus</i> , <i>Myrica faia</i>
	<i>Dianthus cinctus</i> , <i>Silene cintrana</i>
	<i>Fucus spiralis</i> , <i>Cypripedium calceolus</i> , <i>Coralina elongata</i> , <i>Lithophyllum incrustans</i> , <i>L. lichonoides</i> , <i>Ceramium spp.</i> , <i>Osmunda pinnatifida</i> , <i>Uva app.</i>
	<i>Hemistria maxima</i> , <i>Limnium dodartii</i> esp. <i>lusitanicum</i> , <i>L. multiflorum</i>
	<i>Iris lusitana</i> , <i>I. subbiflora</i> , <i>Silene longicollis</i> , <i>Orchidaceae</i>
	<i>Iris lusitana</i> , <i>Juncus valvatus</i> , <i>Silene longicollis</i> , <i>Ulex densus</i> , <i>Orchidaceae</i>
	<i>Iris lusitana</i> , <i>Silene longicollis</i>
	<i>Iris lusitana</i> , <i>Silene longicollis</i> , <i>Ulex densus</i>
	<i>Juncus acutis</i>
	<i>Juncus acutis</i> , <i>Limnium dodartii</i> esp. <i>lusitanicum</i>
	<i>Juncus acutis</i> , <i>Limnium dodartii</i> esp. <i>lusitanicum</i> , <i>Omphalodes kuzinskyanae</i>
	<i>Juncus acutis</i> , <i>Omphalodes kuzinskyanae</i>
	<i>Juncus acutis</i> , <i>Omphalodes kuzinskyanae</i> , <i>Verbascum litigiosum</i>
	<i>Juncus valvatus</i> , <i>Silene longicollis</i>
	<i>Juncus valvatus</i> , <i>Orchidaceae</i>
	<i>Limnium dodartii</i> esp. <i>lusitanicum</i>
	<i>Limnium dodartii</i> esp. <i>lusitanicum</i> , <i>L. multiflorum</i>
	<i>Myrica faia</i>
	<i>Omphalodes kuzinskyanae</i>
	<i>Quercus ricamartinezii</i>
	<i>Quercus ricamartinezii</i> , <i>Silene longicollis</i> , <i>Ulex densus</i>
	<i>Silene cintrana</i>
	<i>Silene longicollis</i>
	<i>Silene longicollis</i> , <i>Ulex densus</i> , <i>Orchidaceae</i>
	<i>Thymus villosus</i>
	<i>Ulex densus</i>
	<i>Ulex densus</i> , <i>Orchidaceae</i>
	<i>Verbascum litigiosum</i>



PDMCASCAIS		CASCAIS
PLANO DIRECTOR MUNICIPAL DO CONCELHO DE CASCAIS		CÂMARA MUNICIPAL
ESCALA 1:25 000	ÁREA TEMÁTICA CARACTERIZAÇÃO BIOFÍSICA, PAISAGÍSTICA E AMBIENTAL	DATA DEZEMBRO 2014
<small> Base Cartográfica: Portugal, Direcção Nacional do Território, 2008 Projeção: UTM, Datum: WGS 84, Escala: 1:50 000 Sistema de Referência: ETRS89 Sistema de Referência: ETRS89 Transformação: PT 1984 ETRS89 por método de parâmetros de transformação MDC com acurácia: 10 metros de horizontalidade (DCE 2008) e 10 metros de verticalidade (DCE 2008) </small>		<small> TÍTULO CARTA DA FLORA DE INTERESSE PARA A CONSERVAÇÃO </small>
<small> Autor: Direcção Municipal de Cascais Elaborado por: Direcção Municipal de Cascais Data de actualização: Fevereiro 2014 Estado: 100% </small>		<small> NÚMERO 02.01.09 </small>

