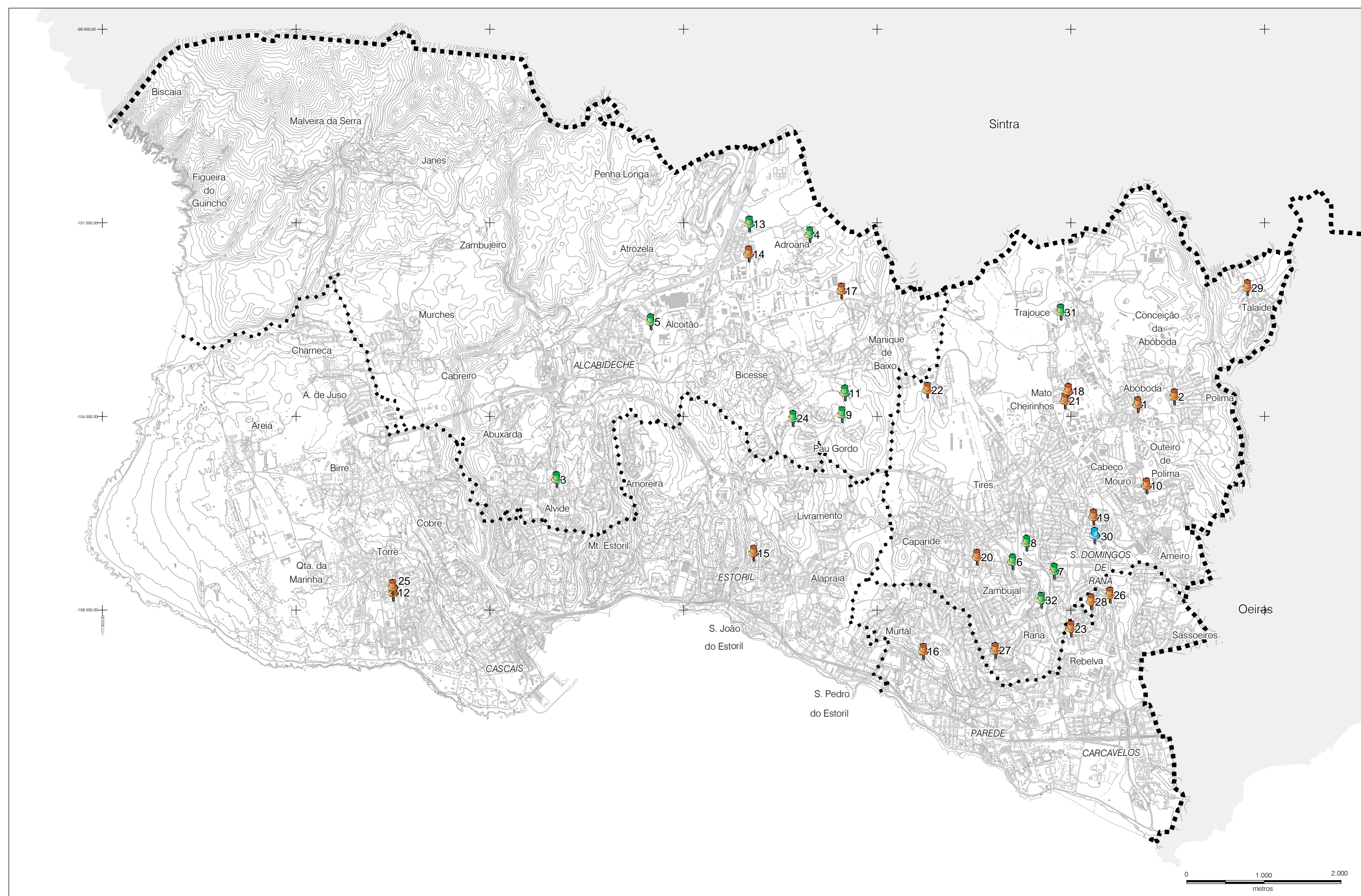


HABITAÇÃO MUNICIPAL

ID	LOCAL EMPREENDIMENTO	NUMERO FOGOS
1	Rana	16
2	Zambujal	47
3	Cabeço de Mouro	77
4	Mato Chermões	51
5	Estrada Conceição da Aboboda	24
6	Mexilhões	31
7	Trapuce	48
8	Mato da Torre	24
9	Matarraqe	20
10	Machos da Rana	3
11	Brejos A	48
12	Brejos D	30
13	Brejos F	40
14	Aboboda	88
15	Rua do Barro Novo	6
16	Machos	16
17	Campos Velhos	04
18	Adroana	129
19	Fogas	12
20	Barro da Alegria	6
21	Pau Gordo	32
22	Cabeço de Bicosas	08
23	Barro Alentejano	2
24	Nova Chedros	28
25	Margalçal	36
26	Galtes	24
27	Barro das Calças	1
28	Parade	2
29	Arrozais	1
30	Quinta do Rosário	20
31	São Domingos de Rana_Arreio	1
32	Alto da Peça	56
33	Portelas	16
34	Abadurda	48
35	Alcobaça	194
36	Barro da Cruz Vermelha	72
37	Manique de Baixo	33
38	Barro de São José	80
39	São Miguel das Encostas	12
40	Quinta dos Galinhotos	24
41	Frossas da Cerveza	83
42	Barro Manchal Cammona	78
43	Barro Operario José Luis	10
44	Barro do Rosário	1
45	Cruz da Guia	231
46	Estrel	1
47	Barro Novo do Pinhal	182
48	Parade	2
49	Parade Buzano	6
50	Jardins da Parede	27

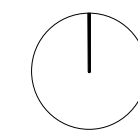
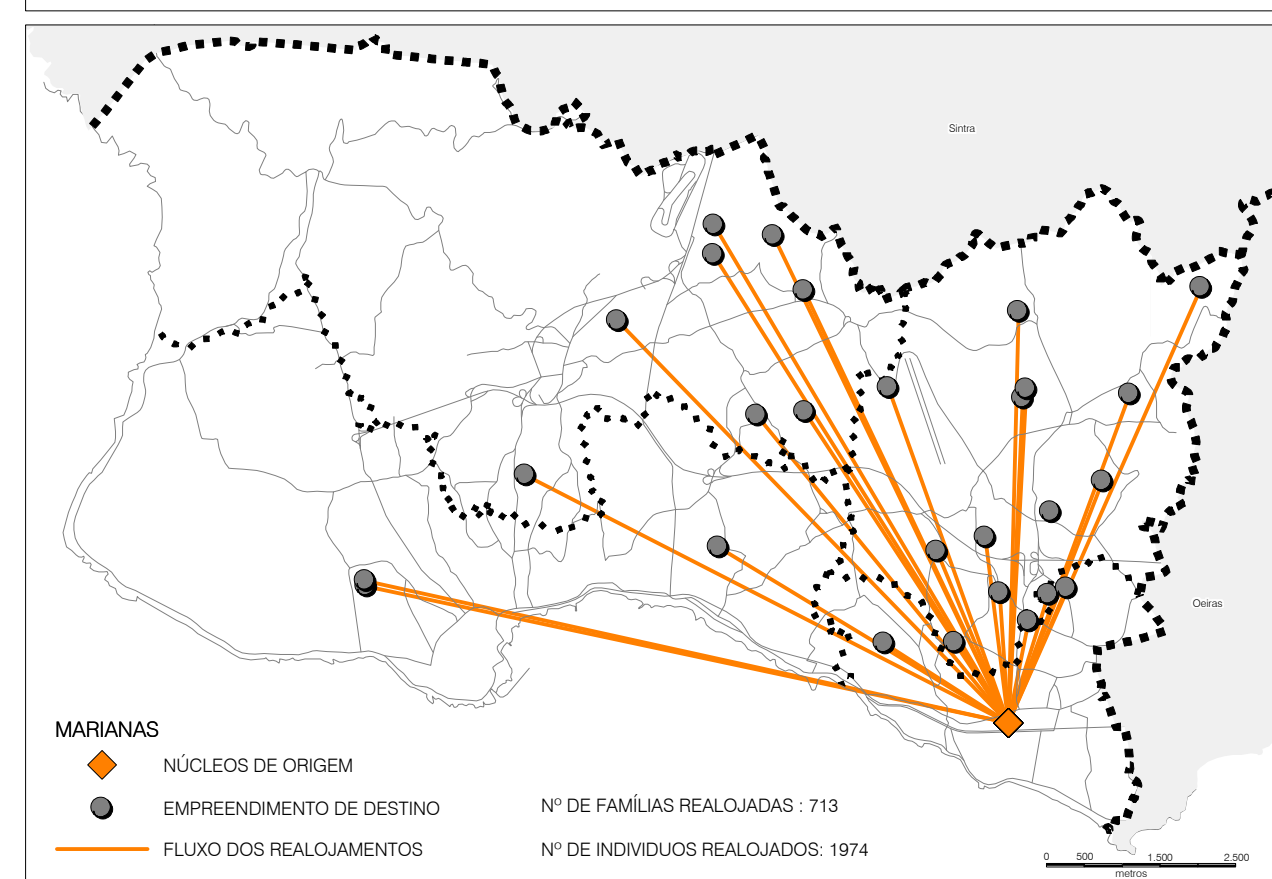
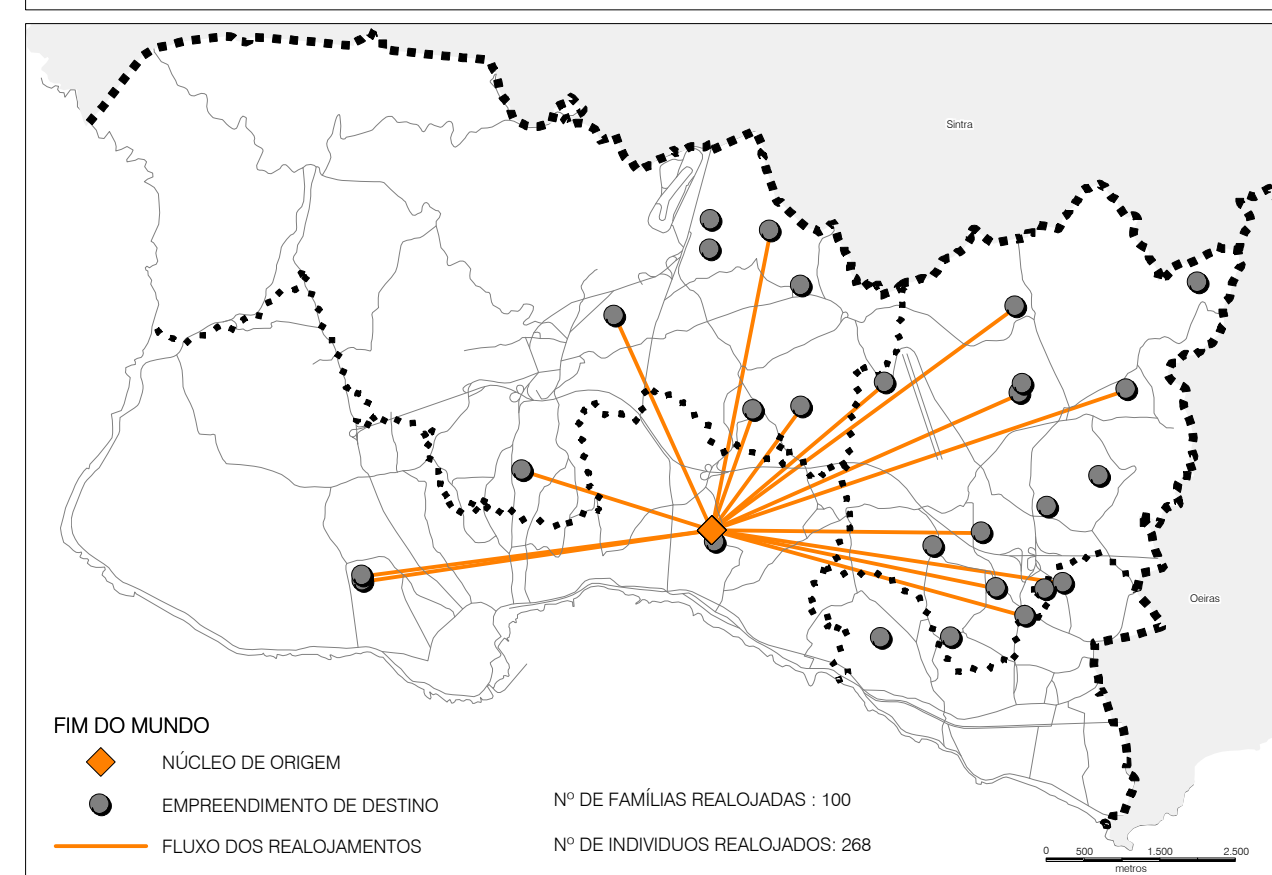
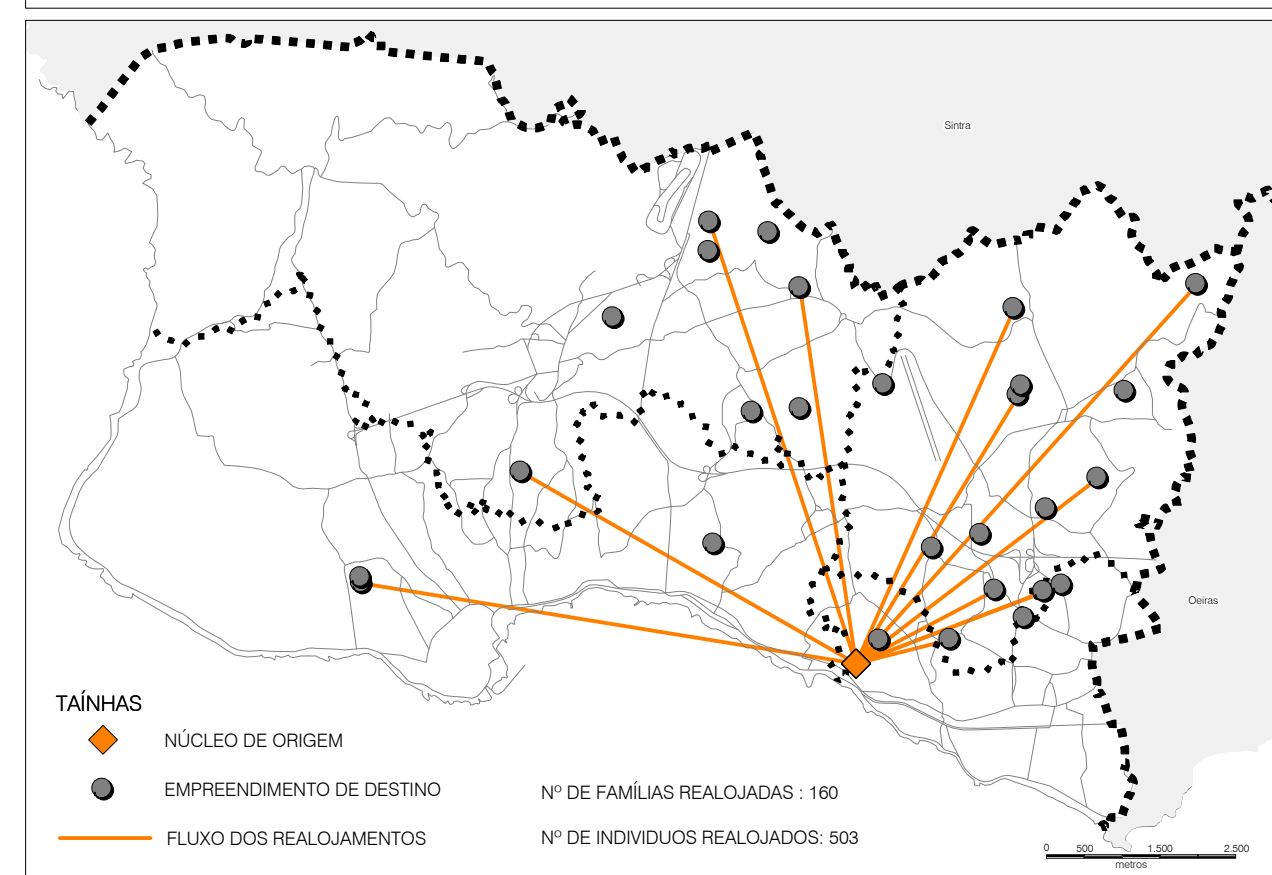
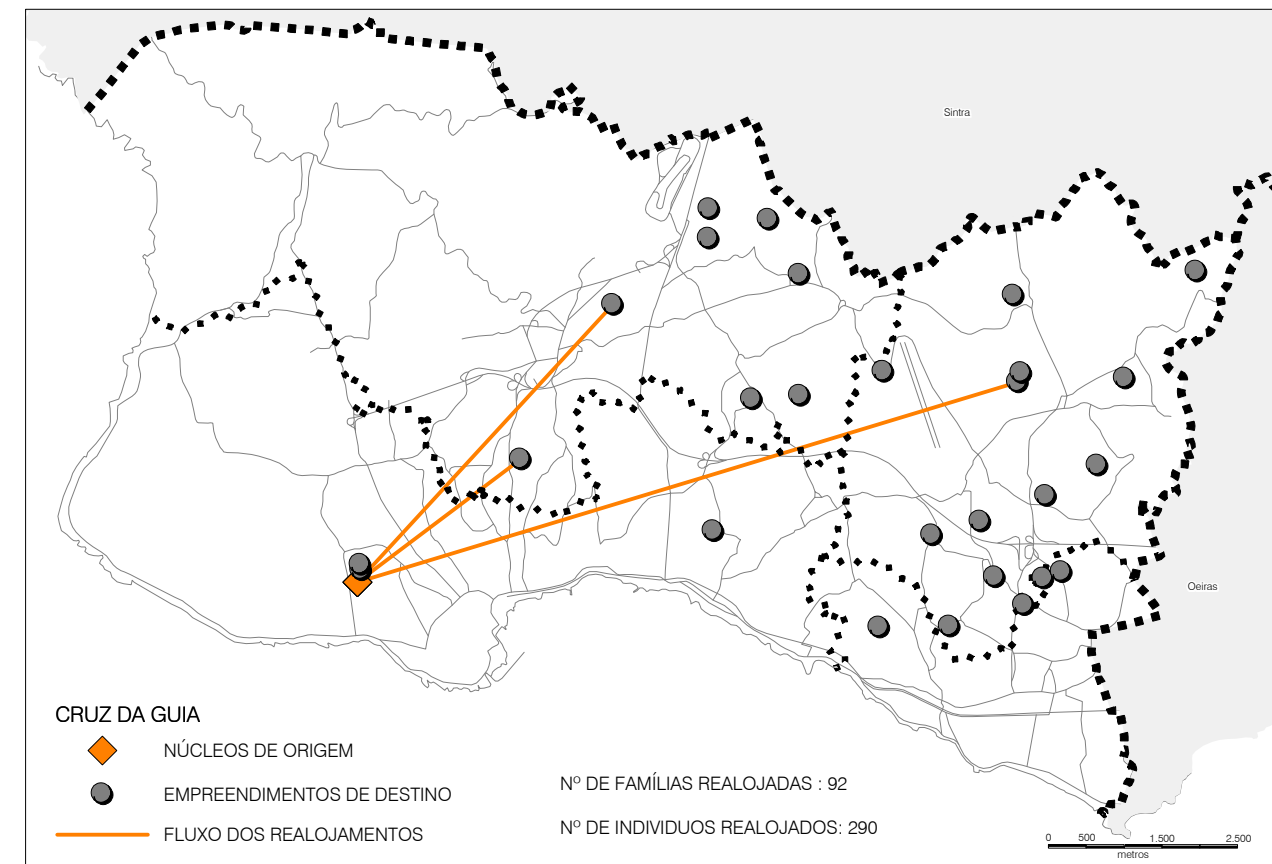


PROGRAMAS DE ALQUILAMENTO

- PER
- PER_HCC
- HCC

ID	LOCAL EMPREENDIMENTO
1	Estrada Conceição da Aboboda
2	Aboboda
3	Abadurda
4	Adroana
5	Alto da Peça
6	Brejos A
7	Brejos D
8	Brejos F
9	Cabeço de Bicosas
10	Cabeço de Mouro
11	Campos Velhos
12	Cruz da Guia
13	Cruz Vermelha
14	Fogas
15	Galtes
16	Jardins da Parede
17	Manique
18	Margalçal
19	Mato da Torre
20	Matarraqe
21	Mato Chermões
22	Mexilhões
23	Nova Chedros
24	Pau Gordo
25	Quinta do Rosário
26	Quinta dos Galinhotos
27	Rana
28	São Miguel das Encostas
29	Talado
30	Torre da Agulha
31	Trapuce
32	Zambujal

FLUXO DE REALOJAMENTOS DOS PRINCIPAIS NÚCLEOS



LEGENDA

- LIMITE DE CONCELHO (CAOP 2014 - ETRS89)
- LIMITE DE FREGUESIA (CAOP 2014 - ETRS89)



PDMCASCAIS		CASCAIS
PLANO DIRECTOR MUNICIPAL DO CONCELHO DE CASCAIS		CÂMARA MUNICIPAL
ESCALA: 1:100 000 1:50 000	ÁREA TEMÁTICA: CARACTERIZAÇÃO SÓCIO-DEMOGRÁFICA SÓCIO-ECONÓMICA E DO PARQUE HABITACIONAL	DATA: DEZEMBRO 2014
CARTA DA HABITAÇÃO MUNICIPAL E PER		03.03.02