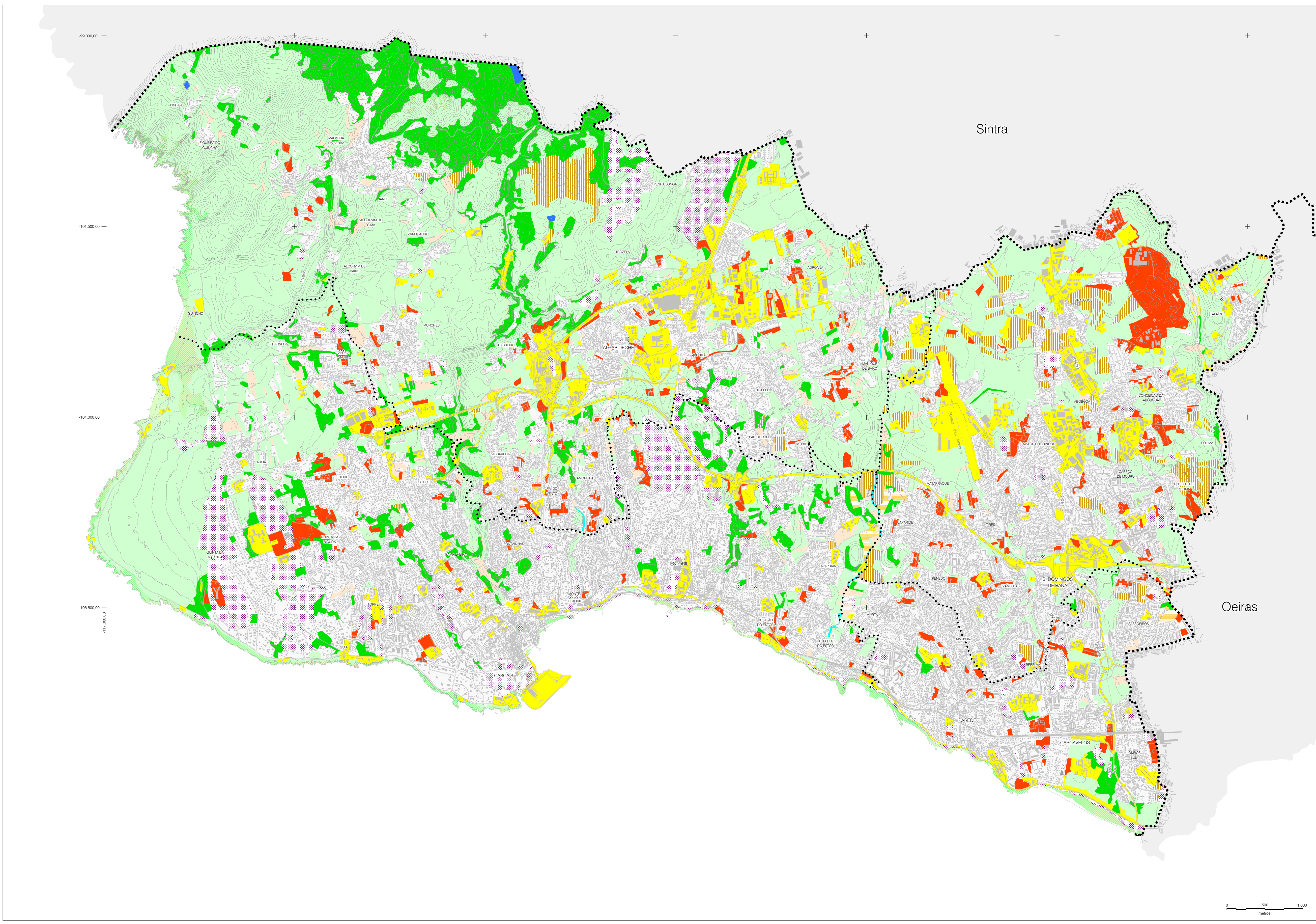


- LEGENDA**
- LIMITE DE CONCELHO (CAOP 2014 - ETR89)
 - LIMITE DE FREGUESIA (CAOP 2014 - ETR89)
- OCUPAÇÃO DO SOLO**
- ÁGUAS INTERIORES
 - ÁREAS AGRÍCOLAS HETEROGÉNEAS
 - ÁREAS DE EXTRAÇÃO DE INERTES, DEPOSIÇÃO DE RESÍDUOS E ESTALEIROS DE CONSTRUÇÃO
 - CULTURAS PERMANENTES
 - CULTURAS TEMPORÁRIAS
 - FLORESTAS
 - FLORESTAS ABERTAS E VEGETAÇÃO ARBUSTIVA E HERBÁCEA
 - INDÚSTRIA, COMÉRCIO E TRANSPORTES
 - TECIDO URBANO
 - VERDES URBANOS, EQUIP. DESPORTIVOS, CULTURAIS E DE LAZER, E ZONAS HISTÓRICAS
 - ZONAS DESCOBERTAS E COM POUCA VEGETAÇÃO
 - ZONAS HÚMIDAS INTERIORES



PDMCASCAIS		CASCAIS
PLANO DIRECTOR MUNICIPAL DO CONCELHO DE CASCAIS		CÂMARA MUNICIPAL
ESCALA 1:25 000	ÁREA TEMÁTICA CARACTERIZAÇÃO URBANA	DATA DEZEMBRO 2014
Base Cartográfica: Portugal, 2004; Cascais: Produção Sborn Pinheiro Lda Projeção: UTM; Datum: WGS 84; Escala: 1:25 000 Sistema de Referência Geográfica: UTM; Datum: WGS 84 Transformado em PT TM8 ETR89 pelo método de Gauss no formato UTM, com o auxílio do software de transformação QGIS 2.18.0 (sem que tenha sido utilizado o método de transformação de Gauss) Sistema de Referência Geográfica: Portugal, 2004; Cascais Projeção: UTM; Datum: WGS 84; Escala: 1:25 000 Equilíbrio horizontal: 97%; Posição geográfica normal: 2,29		TÍTULO CARTA DE OCUPAÇÃO DO SOLO NÚMERO 04.01.01

00644

