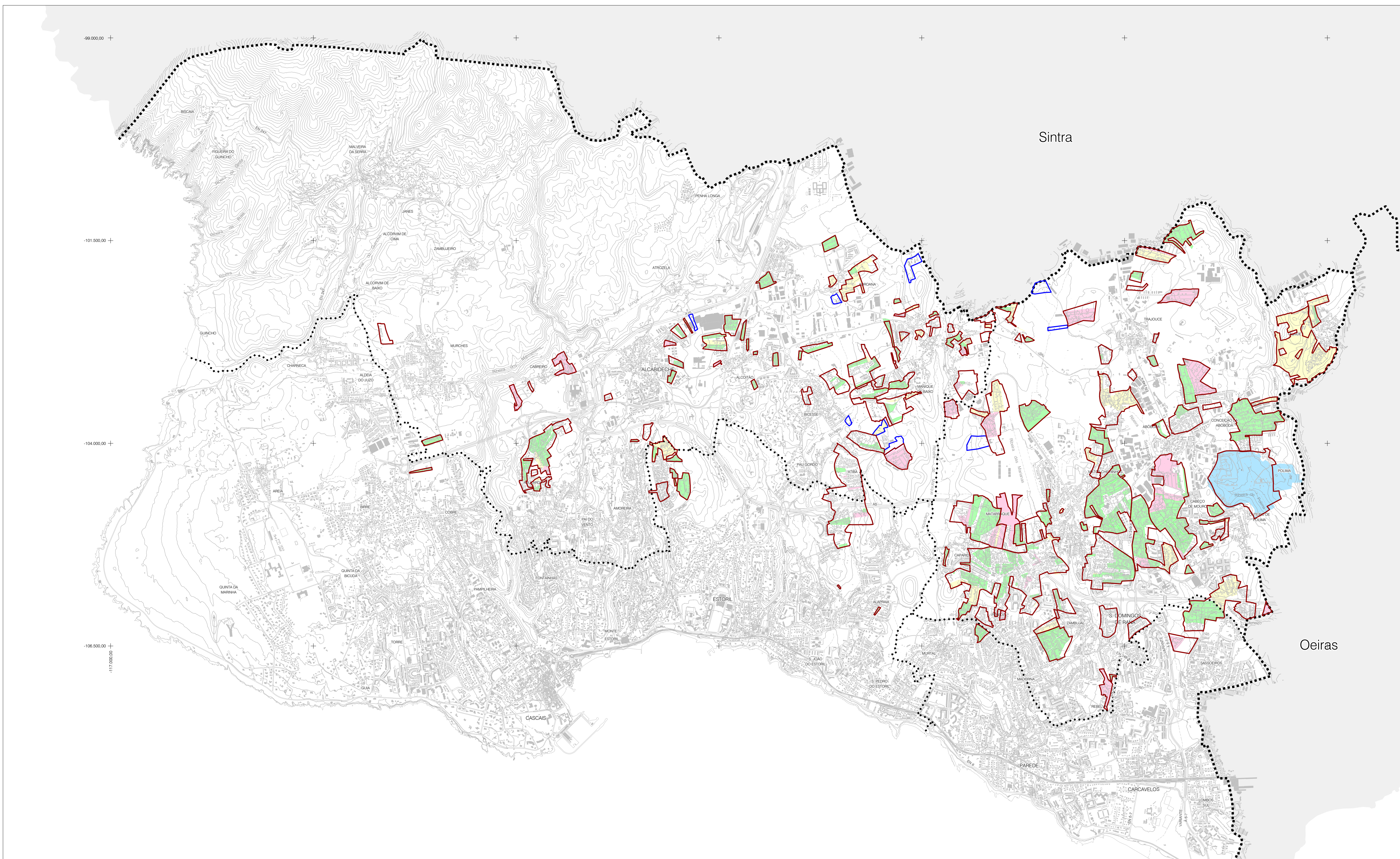
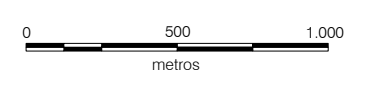


- LEGENDA**
- LIMITE DE CONCELHO (CAOP 2014 - ETRS89)
 - LIMITE DE FREGUESIA (CAOP 2014 - ETRS89)
 - ÁREAS DE GÊNESE ILEGAL
 - ÁREAS URBANAS DE GÊNESE ILEGAL
- LOTEAMENTOS**
- ALVARÁ EMITIDO
 - LOTEAMENTO APROVADO
 - LOTEAMENTO EM APEREÇIAÇÃO
 - PLANO DE PORMENOR APROVADO E PUBLICADO EM DR, 2ª SÉRIE, 13 DE AGOSTO DE 2010, AVISO Nº 16203/2010



PDMCASCAIS		CASCAIS
PLANO DIRECTOR MUNICIPAL DO CONCELHO DE CASCAIS		CÂMARA MUNICIPAL
ESCALA: 1:25 000	ÁREA TEMÁTICA: CARACTERIZAÇÃO URBANA	DATA: DEZEMBRO 2014
<small> Rua Catarina 2700-305 Cascais - Portugal Telefone: +351 21 258 2000 Fax: +351 21 258 2001 Email: pm@cascais.pt Website: www.cascais.pt PDM aprovado em PT 1768/2006 pelo voto de maioria absoluta PDM em vigor desde a publicação em Diário da República nº 298/2007 Alterado pelo Decreto-Lei nº 109/2006 de 25 de Maio Alterado pelo Decreto-Lei nº 109/2006 de 25 de Maio Alterado pelo Decreto-Lei nº 109/2006 de 25 de Maio Alterado pelo Decreto-Lei nº 109/2006 de 25 de Maio </small>		<small> TÍTULO CARTA DAS ÁREAS URBANAS DE GÊNESE ILEGAL NÚMERO 04.01.02 </small>



00645