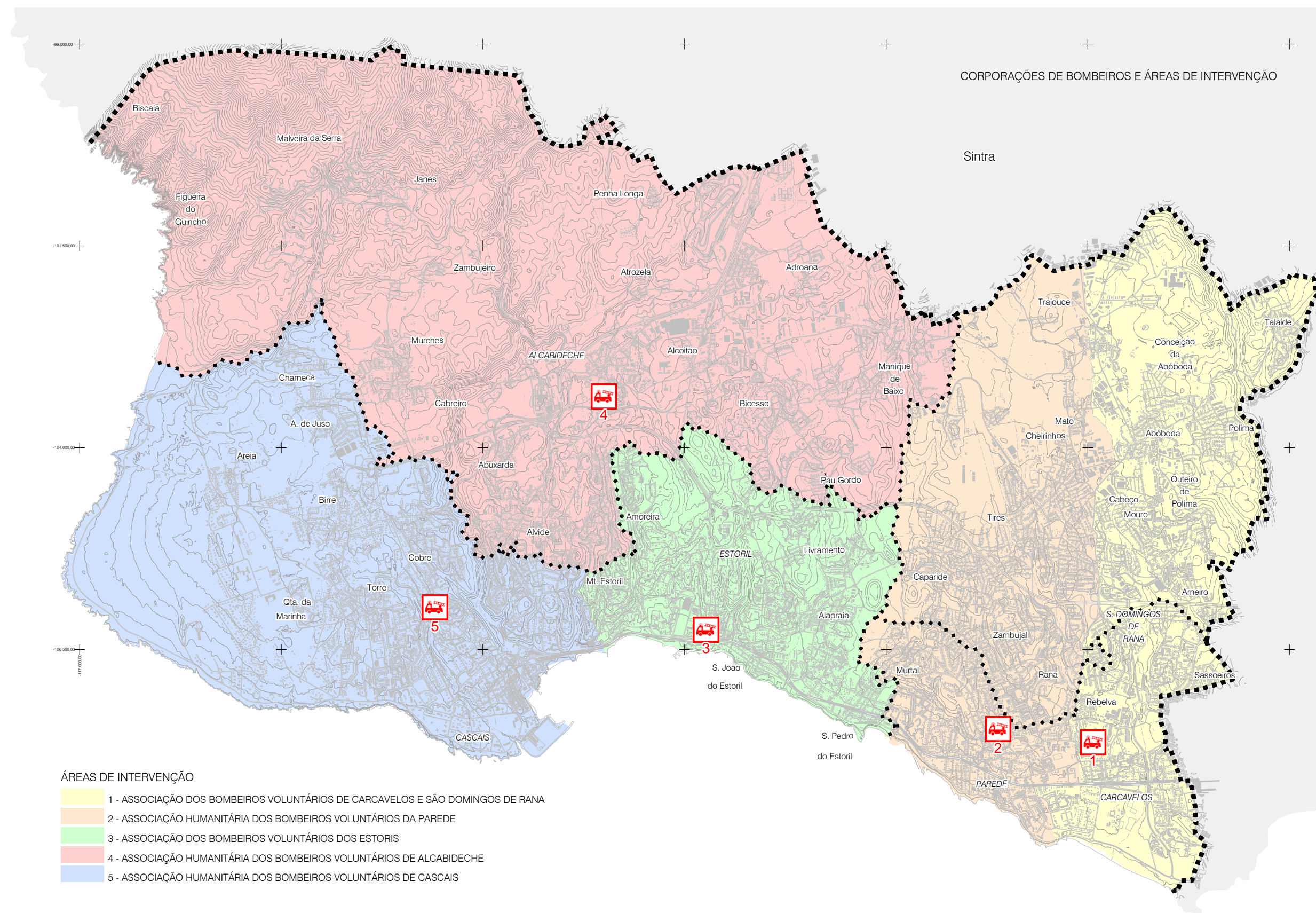
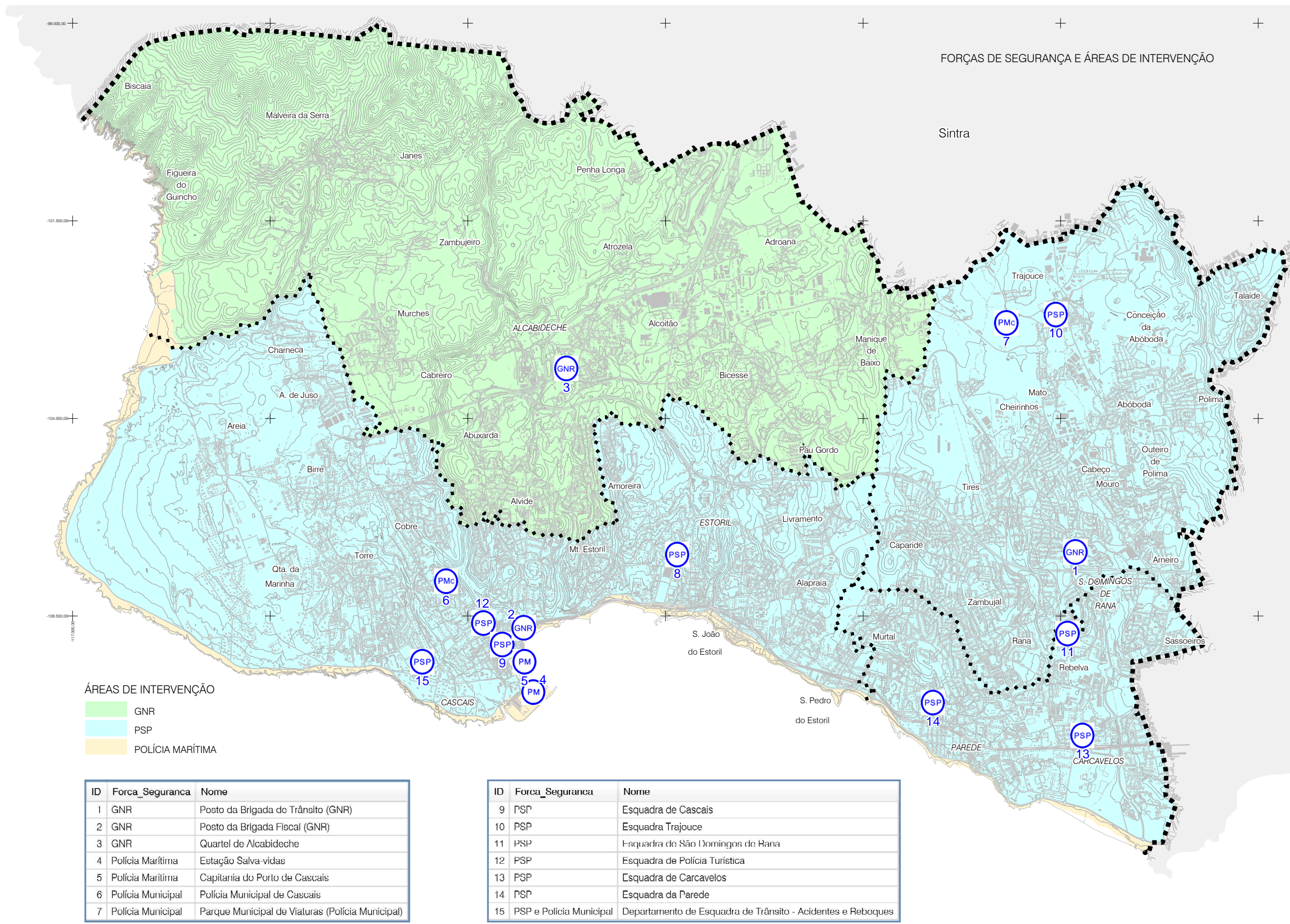


ID	Administração Central	local	ID	Administração Local	local
1	Repartição de Finanças Cascais-01	Cascais	9	Junta de Freguesia de Alcábaldeche	Alcábaldeche
2	Notário	Cascais	10	Junta de Freguesia do Estoril	São João do Estoril
3	Tribunal da Comarca de Cascais	Cascais	11	Junta de Freguesia da Parede	Parede
4	Estabelecimento Prisional do Linho	Linho	12	Junta de Freguesia de São Domingos de Rana	São Domingos de Rana
5	Estabelecimento Prisional de Tires	Tires	13	Junta de Freguesia de Carcavelos	Carcavelos
6	Repartição de Finanças Cascais-02	Carcavelos	14	Junta de Freguesia de Cascais	Cascais
7	Conservatório do Hégisto Predial	Cascais	15	Assembleia Municipal de Cascais	Cascais
8	Serviço de Estrangeiros e Fronteiras	Cascais	16	Câmara Municipal de Cascais	Cascais



ÁREAS DE INTERVENÇÃO

1	ASSOCIAÇÃO DOS BOMBEIROS VOLUNTÁRIOS DE CARCAVELOS E SÃO DOMINGOS DE RANA
2	ASSOCIAÇÃO HUMANITÁRIA DOS BOMBEIROS VOLUNTÁRIOS DA PAREDE
3	ASSOCIAÇÃO DOS BOMBEIROS VOLUNTÁRIOS DOS ESTORIS
4	ASSOCIAÇÃO HUMANITÁRIA DOS BOMBEIROS VOLUNTÁRIOS DE ALCÁBALDECHE
5	ASSOCIAÇÃO HUMANITÁRIA DOS BOMBEIROS VOLUNTÁRIOS DE CASCAIS



ÁREAS DE INTERVENÇÃO

ID	Força/Segurança	Nome	ID	Força/Segurança	Nome
1	GNR	Posto da Brigada do Trânsito (GNR)	9	PSP	Esquadra de Cascais
2	GNR	Posto da Brigada Fiscal (GNR)	10	PSP	Esquadra Trajouce
3	GNR	Quartel do Alcábaldeche	11	PSP	Freguesia do São Domingos de Rana
4	Polícia Marítima	Estação Salva-vidas	12	PSP	Esquadra de Polícia Turística
5	Polícia Marítima	Capitania do Porto de Cascais	13	PSP	Esquadra de Carcavelos
6	Polícia Municipal	Polícia Municipal de Cascais	14	PSP	Esquadra da Parede
7	Polícia Municipal	Parque Municipal de Viaturas (Polícia Municipal)	15	PSP e Polícia Municipal	Departamento de Esquadra de Trânsito - Acidentes e Reboques

ASSOCIAÇÃO HUMANITÁRIA DOS BOMBEIROS VOLUNTÁRIOS DE ALCÁBALDECHE		ASSOCIAÇÃO HUMANITÁRIA DOS BOMBEIROS VOLUNTÁRIOS DE CASCAIS		ASSOCIAÇÃO HUMANITÁRIA DOS BOMBEIROS VOLUNTÁRIOS DA PAREDE	
Área de Intervenção (Ha)	3972	Área de Intervenção (Ha)	2028	Área de Intervenção (Ha)	1447
NP de Electivos	109	NP de Electivos	144	NP de Electivos	160
Meios Disponíveis	25	Meios Disponíveis	28	Meios Disponíveis	19
Ocorrências 2008		Ocorrências 2008		Ocorrências 2008	
Incêndios	336	Incêndios	163	Incêndios	140
Acidentes de Viação / Atropelamentos	185	Acidentes de Viação / Atropelamentos	118	Acidentes de Viação / Atropelamentos	480
Emergência Pré-Hospitalar	3673	Emergência Pré-Hospitalar	16	Emergência Pré-Hospitalar	5298
Outros Sinistros	185	Outros Sinistros	218	Outros Sinistros	628
Prevenções, Patrulhamentos e Outros	707	Prevenções, Patrulhamentos e Outros	45	Prevenções, Patrulhamentos e Outros	200
Transporte de Doentes	28860	Transporte de Doentes	1375	Transporte de Doentes	23319
ASSOCIAÇÃO DOS BOMBEIROS VOLUNTÁRIOS DE CARCAVELOS E SÃO DOMINGOS DE RANA		ASSOCIAÇÃO DOS BOMBEIROS VOLUNTÁRIOS DOS ESTORIS		TOTALS	
Área de Intervenção (Ha)	1402	Área de Intervenção (Ha)	882	Área de Intervenção (Ha)	9731
NP de Electivos	199	NP de Electivos	104	NP de Electivos	716
Meios Disponíveis	22	Meios Disponíveis	21	Meios Disponíveis	115
Ocorrências 2008		Ocorrências 2008		Ocorrências 2008	
Incêndios	126	Incêndios	136	Incêndios	901
Acidentes de Viação / Atropelamentos	185	Acidentes de Viação / Atropelamentos	145	Acidentes de Viação / Atropelamentos	1113
Emergência Pré-Hospitalar	2958	Emergência Pré-Hospitalar	1988	Emergência Pré-Hospitalar	13933
Outros Sinistros	373	Outros Sinistros	214	Outros Sinistros	1618
Prevenções, Patrulhamentos e Outros	311	Prevenções, Patrulhamentos e Outros	1035	Prevenções, Patrulhamentos e Outros	2298
Transporte de Doentes	18885	Transporte de Doentes	6772	Transporte de Doentes	79211

LEGENDA

- LIMITE DE CONCELHO (CAOP 2014 - ETRS89)
- LIMITE DE FREGUESIA (CAOP 2014 - ETRS89)
- AC ADMINISTRAÇÃO CENTRAL
- AL ADMINISTRAÇÃO LOCAL
- PSP POLÍCIA DE SEGURANÇA PÚBLICA
- PM POLÍCIA MUNICIPAL
- GNR GUARDA NACIONAL REPUBLICANA
- PM POLÍCIA MARÍTIMA
- CBM CORPORACIÓN DE BOMBEIROS



00652

PDMCASCAIS
PLANO DIRECTOR MUNICIPAL DO CONCELHO DE CASCAIS

CASCAIS
CÂMARA MUNICIPAL

ESCALA: 1:50 000

ÁREA TÍPICA: CARACTERIZAÇÃO URBANA

DATA: DEZEMBRO 2014

TÍTULO: CARTA DE EQUIPAMENTOS ADMINISTRATIVOS DE PREVENÇÃO E SEGURANÇA PÚBLICA

NÚMERO: 04.02.04