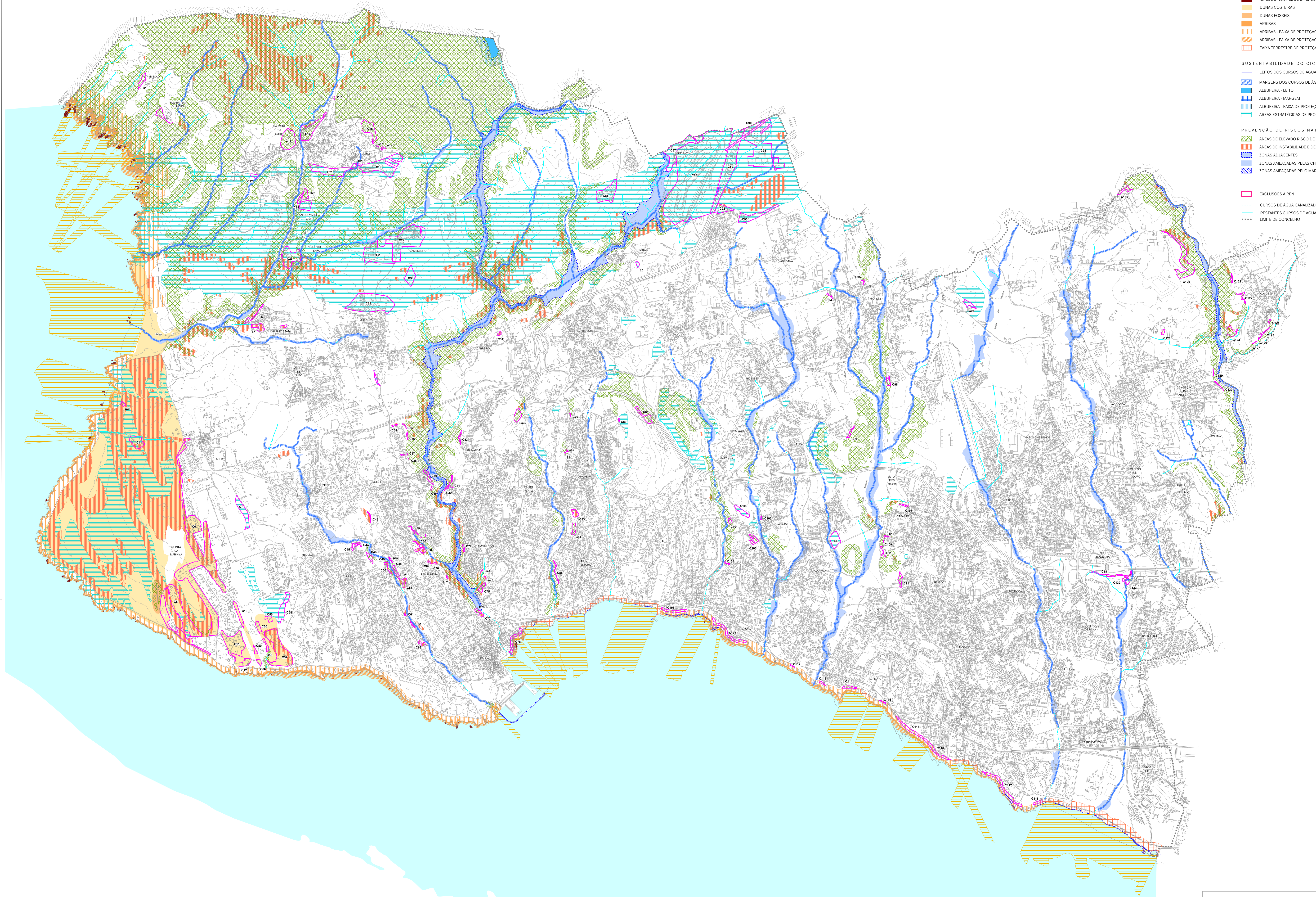


- LEGENDA**
- PROTEÇÃO DO LITORAL**
- FAIXA MARÍTIMA DE PROTEÇÃO COSTEIRA
  - PRAIAS
  - ILHEUS E ROCHEDOS EMERSOS NO MAR
  - DUNAS COSTEIRAS
  - DUNAS FOSSES
  - ARRIBAS
  - ARRIBAS - FAIXA DE PROTEÇÃO TOPO
  - ARRIBAS - FAIXA DE PROTEÇÃO SOPE
  - FAIXA TERRESTRE DE PROTEÇÃO COSTEIRA
- SUSTENTABILIDADE DO CICLO DA ÁGUA**
- LEITOS DOS CURSOS DE ÁGUA
  - MARGENS DOS CURSOS DE ÁGUA
  - ALBUFEIRA - LEITO
  - ALBUFEIRA - MARGEM
  - ALBUFEIRA - FAIXA DE PROTEÇÃO
  - ÁREAS ESTRATÉGICAS DE PROTEÇÃO E RECARGA DE AQUIFEROS
- PREVENÇÃO DE RISCOS NATURAIS**
- ÁREAS DE ELEVADO RISCO DE EROSIÃO HÍDRICA
  - ÁREAS DE INSTABILIDADE E DE VERTENTES
  - ZONAS ADIACENTES
  - ZONAS AMEAÇADAS PELAS CHEIAS NÃO CLASSIFICADAS
  - ZONAS AMEAÇADAS PELO MAR
- REN**
- EXCLUSÕES A REN
  - CURSOS DE ÁGUA CANALIZADOS (NÃO INTEGRAM A REN)
  - REMANENTES CURSOS DE ÁGUA (NÃO INTEGRAM A REN)
  - LIMITE DE CONCELHO



<b>RENCASCAIS</b>		<b>CASCAIS</b>
DIREÇÃO MUNICIPAL DE GESTÃO TERRITORIAL E QUALIFICAÇÃO		
DEPARTAMENTO DE INOVAÇÃO E COMUNICAÇÃO		
DIREÇÃO DE SISTEMAS DE SUporte A DECISÃO		
1:15 000	RESERVA ECOLÓGICA NACIONAL PARA O CONCELHO DE CASCAIS	ABRIL 2015
DELIMITAÇÃO DA REN BRUTA COM EXCLUSÕES		<b>07.RB</b>