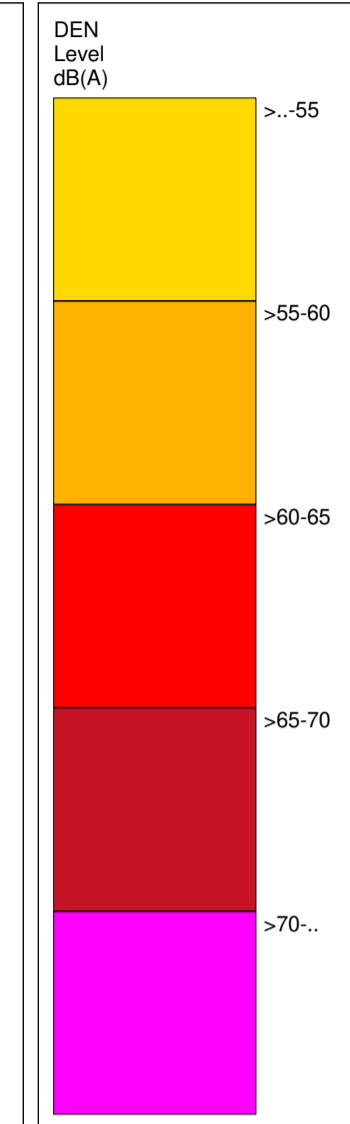
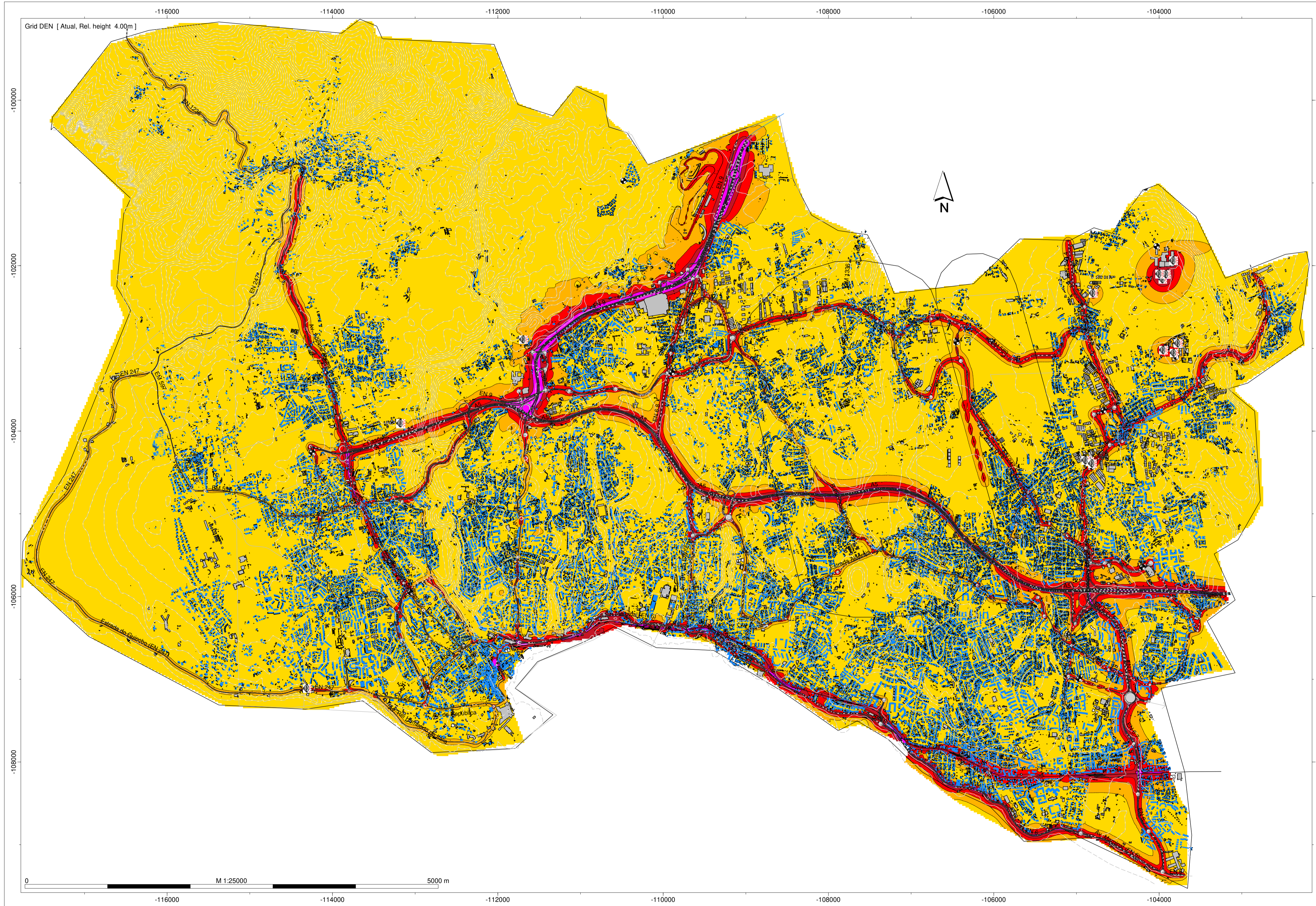


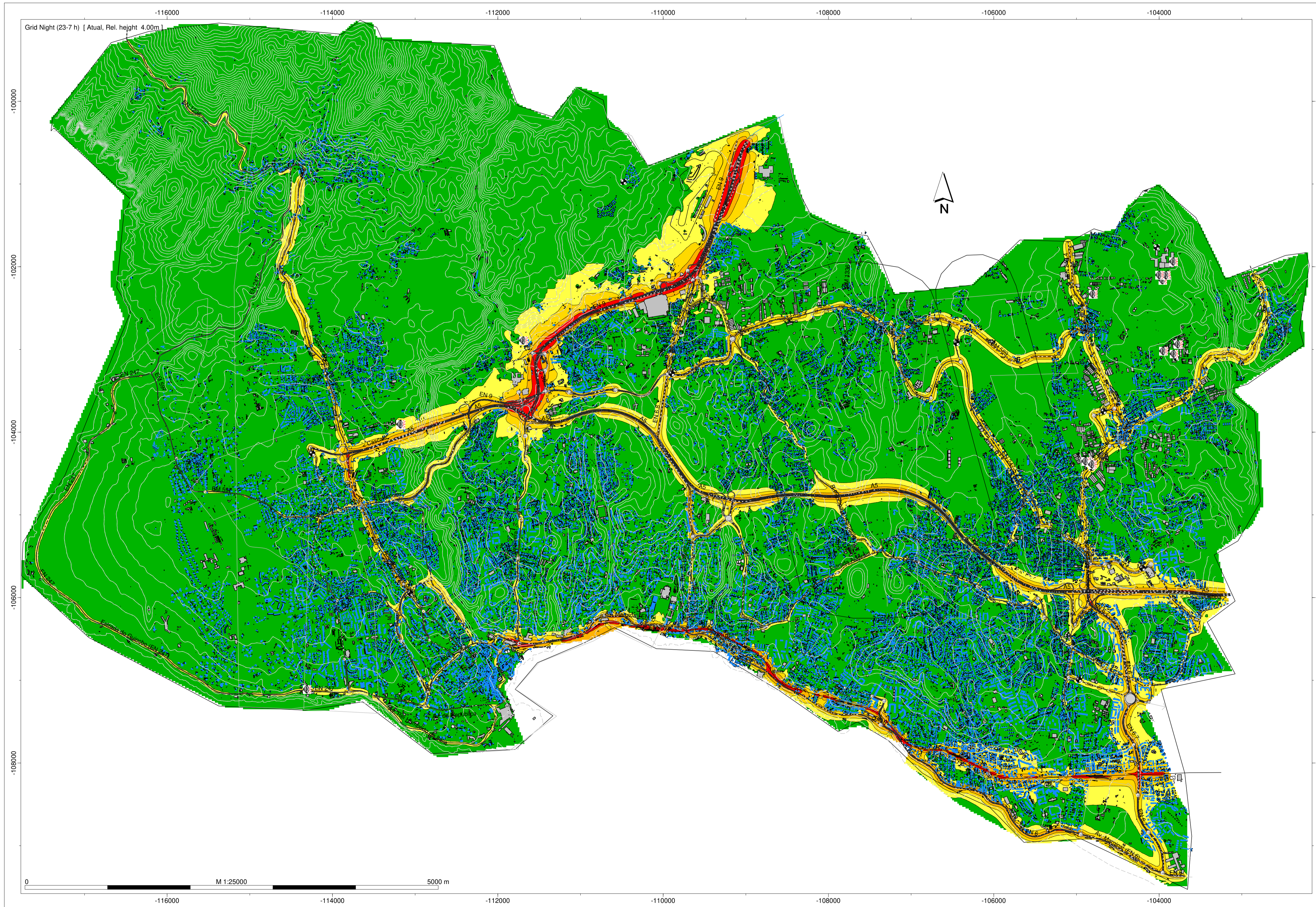
MAPA DE RÚIDO DO CONCELHO DE CASCAIS
Situação Actual 2019



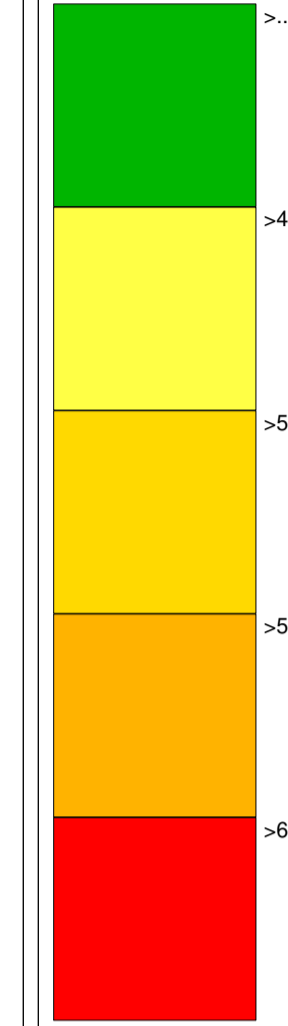
- Legenda
- Edifício Habitado
 - Edifício Não Habitado
 - Edifício Em construção
 - Rede Rodoviária
 - Rede Ferroviária
 - Fonte Sonora Pontual
 - Fonte Sonora Linear

Câmara Municipal de Cascais
Mapa de Ruído do Concelho de Cascais
Situação Actual - Ano 2019
Cota de Cálculo: 4,0m
Indicador de ruído: Lden
Escala: 1/25.000
Normas de Cálculo: CNOSSOS
Figura nº 1 Abril 2020

MAPA DE RÚIDO DO CONCELHO DE CASCAIS
Situação Actual 2019



Night (23-7 h)
Level
dB(A)

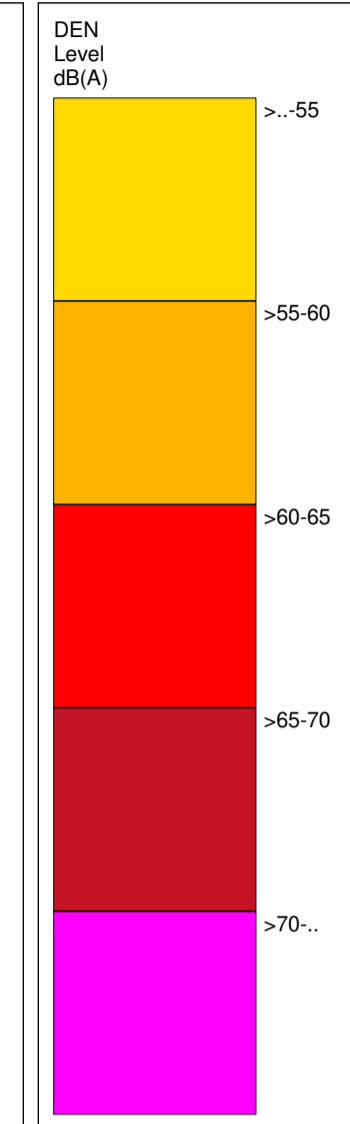
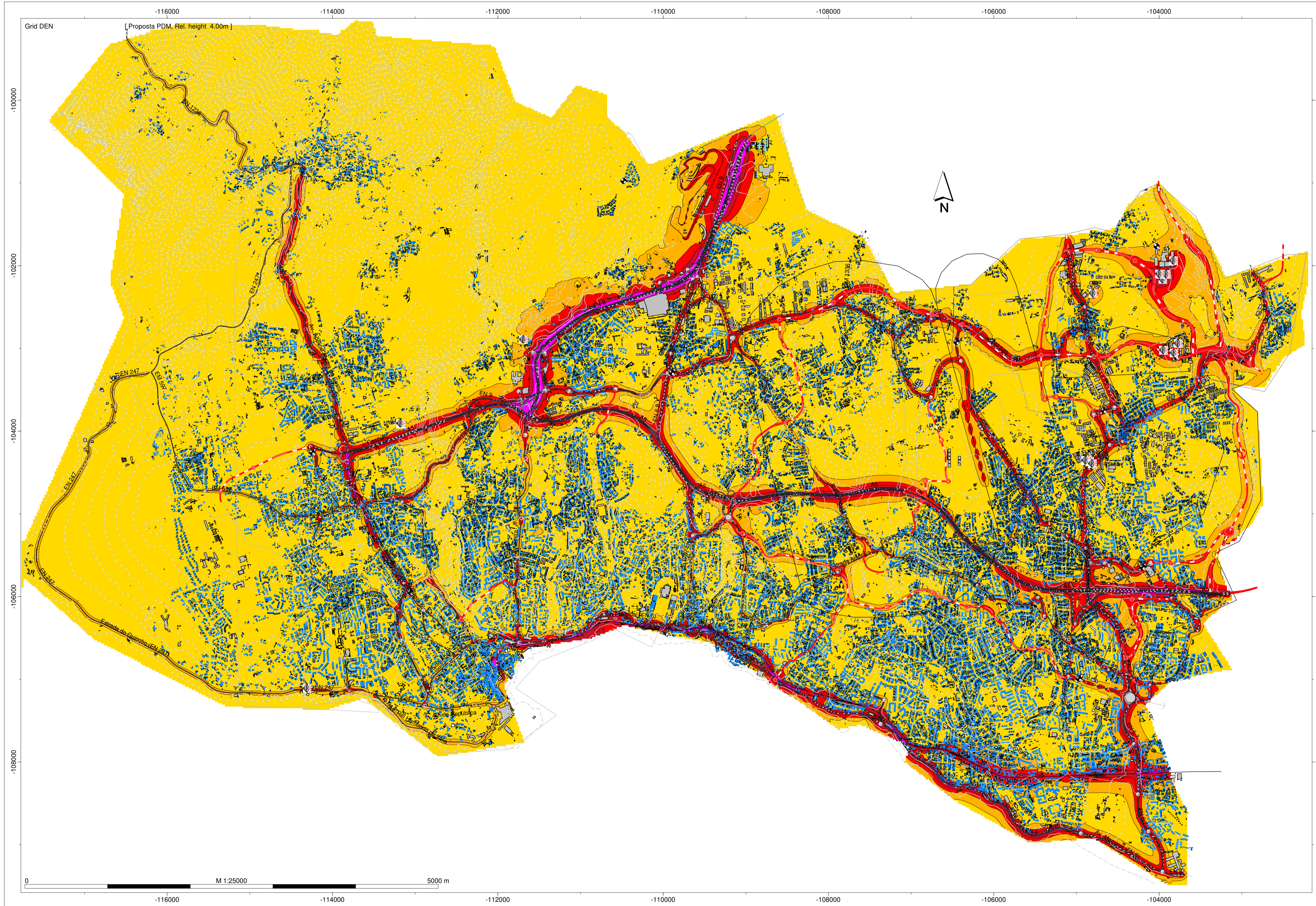


Legenda

- Edificado Habitado
- Edificado Não Habitado
- Edificado Em construção
- Rede Rodoviária
- Rede Ferroviária
- Fonte Sonora Pontual
- Fonte Sonora Linear

Câmara Municipal de Cascais
Mapa de Ruído do Concelho de Cascais
Situação Actual - Ano 2019
Cota de Cálculo: 4,0m
Indicador de ruído: Ln
Escala: 1/25.000
Normas de Cálculo: CNOSSOS
Figura nº 2 Abril 2020

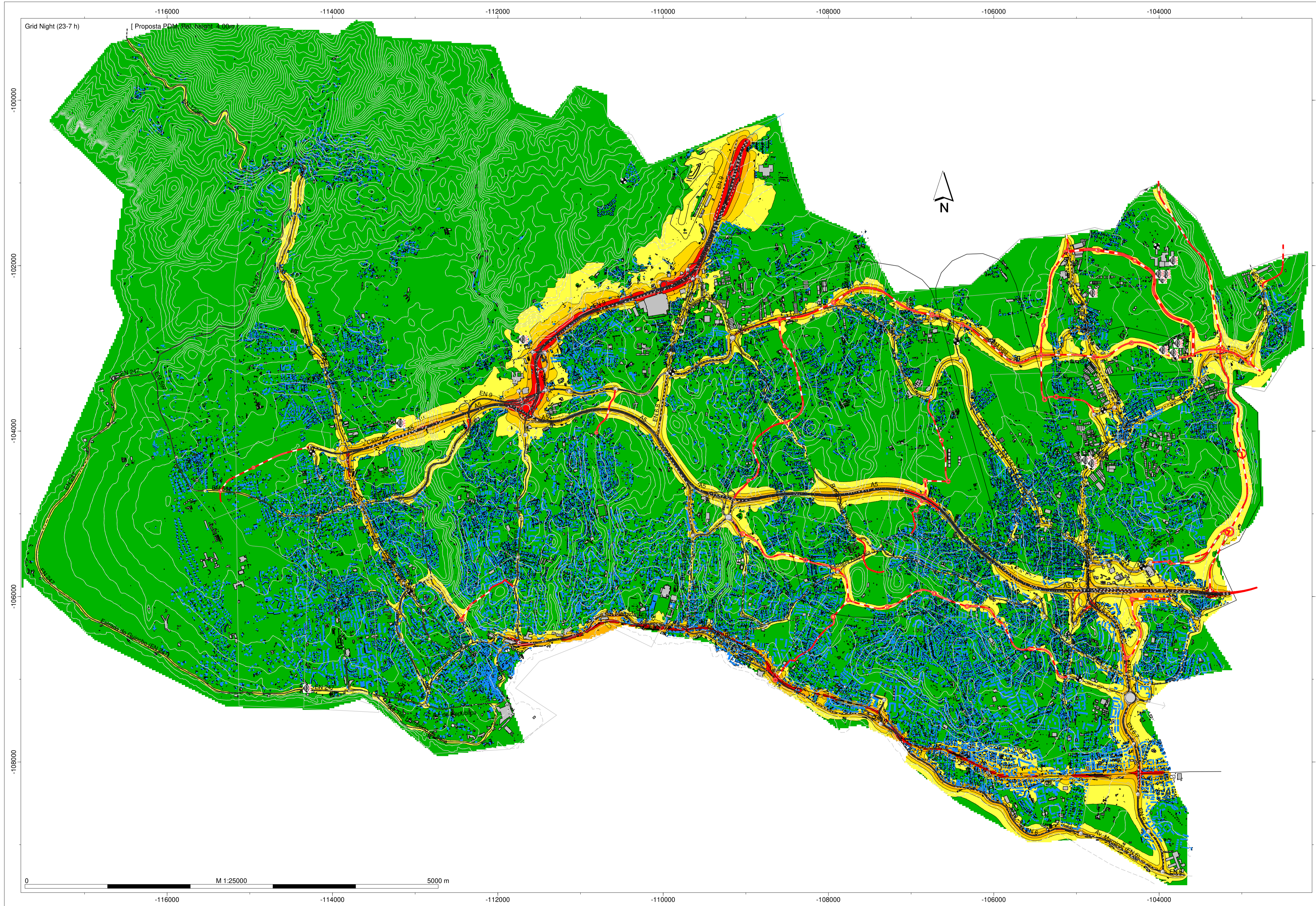
MAPA DE RÚIDO DO CONCELHO DE CASCAIS
Situação Futura PDM



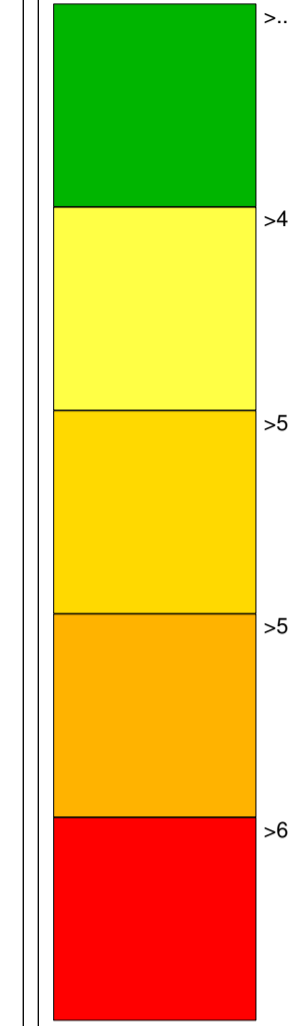
- Legenda
- Edifício Habitado
 - Edifício Não Habitado
 - Edifício Em construção
 - Rede Rodoviária
 - Rede Ferroviária
 - Fonte Sonora Pontual
 - Fonte Sonora Linear
 - Rede viária Proposta

Câmara Municipal de Cascais
Mapa de Ruído do Concelho de Cascais
Situação Futura - Proposta PDM
Cota de Cálculo: 4,0m
Indicador de ruído: Lden
Escala: 1/25.000
Normas de Cálculo: CNOSSOS
Figura nº 2 Abril 2020

MAPA DE RÚIDO DO CONCELHO DE CASCAIS
Situação Futura PDM



Night (23-7 h)
Level
dB(A)



Legenda

- Edifício Habitado
- Edifício Não Habitado
- Edifício Em construção
- Rede Rodoviária
- Rede Ferroviária
- Fonte Sonora Pontual
- Fonte Sonora Linear
- Rede viária Proposta

Câmara Municipal de Cascais
Mapa de Ruído do Concelho de Cascais
Situação Futura - Proposta PDM
Cota de Cálculo: 4,0m
Indicador de ruído: Ln
Escala: 1/25.000
Normas de Cálculo: CNOSSOS
Figura nº 4 Abril 2020