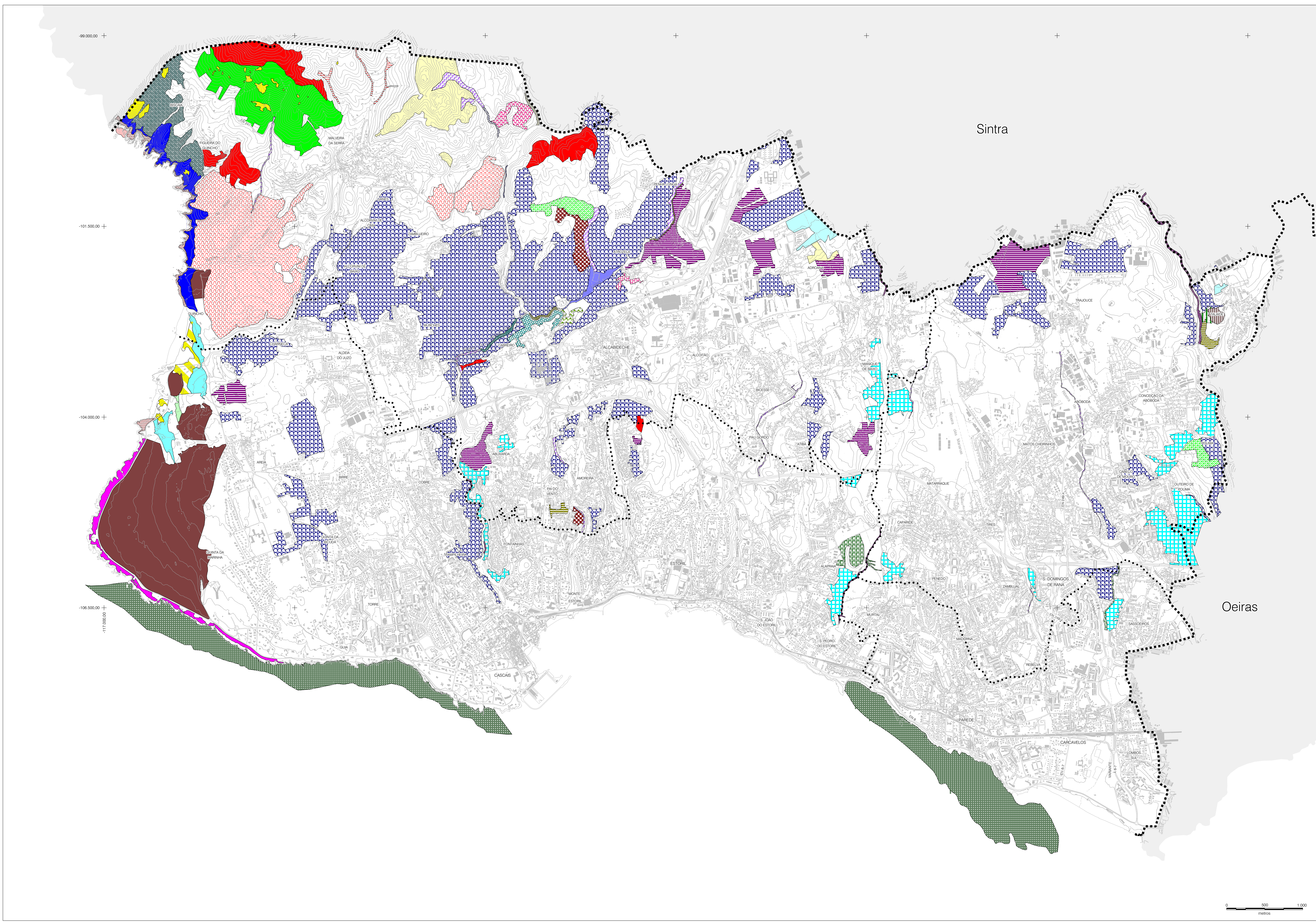


LEGENDA
 - - - - - LIMITE DE CONCELHO (CAOP 2014 - ETR889)
 LIMITE DE FREGUESIA (CAOP 2014 - ETR889)

HABITATS DA REDE NATURA 2000

Amiais raioladas (91E0p1)	[Pattern]
Arrelvados vivazes calcícolas e serófitos, frequentemente ricos em orquídeas (6210)	[Pattern]
Aréias litorais com vegetação mediterrânica com <i>Linum</i> e <i>Ameris</i> sp. pl. endémicos (1240)	[Pattern]
Aréias litorais com vegetação mediterrânica com <i>Linum</i> e <i>Ameris</i> sp. pl. endémicos + Dunas e paleodunas com matagais de <i>Juniperus turbinata</i> (1240 + 2250p1)	[Pattern]
Biótopos de comunidades comifícias esciófitas ou de comunidades epifíticas + Superfícies rochosas com vegetação pioneira <i>Cassiope</i> não calcícola (8220p3 + 8230)	[Pattern]
Bosques olistoponenses-arabidenses de zambujeiros e alfarrobeiras + Carrascais, espargueirais e matagais afins basófitos (9320p1 + 5330p5)	[Pattern]
Bosques olistoponenses-arabidenses de zambujeiros e alfarrobeiras + Matos baixos calcícolas (9320p1 + 5330p7)	[Pattern]
Carrascais, espargueirais e matagais afins basófitos (5330p5)	[Pattern]
Carrascais, espargueirais e matagais afins basófitos + Arrelvados vivazes calcícolas e serófitos, frequentemente ricos em orquídeas (5330p5 + 6210)	[Pattern]
Carrascais, espargueirais e matagais afins basófitos + Matos baixos calcícolas (5330p5 + 6220p3)	[Pattern]
Carrascais, espargueirais e matagais afins basófitos + Urzais, urzais-tojas e urzais-estevais mediterrânicos não litorais (5330p5 + 4030p3)	[Pattern]
Carvalhais de <i>Quercus faginea</i> ssp. <i>broteri</i> (9240)	[Pattern]
Carvalhais de <i>Quercus faginea</i> ssp. <i>broteri</i> + Arrelvados vivazes calcícolas e serófitos, frequentemente ricos em orquídeas (9240 + 6210)	[Pattern]
Carvalhais de <i>Quercus faginea</i> ssp. <i>broteri</i> + Carrascais, espargueirais e matagais afins basófitos (9240 + 5330p5)	[Pattern]
Duna cinzenta com matos caméfitos dominados por <i>Armeria weltschii</i> + Dunas e paleodunas com matagais de <i>Juniperus turbinata</i> (2130p2 + 2250p1)	[Pattern]
Dunas e paleodunas com matagais de <i>Juniperus turbinata</i> (2250p1)	[Pattern]
Florestas mistas sub-higrófilas de <i>Fraxinus angustifolia</i> , <i>Quercus robur</i> e <i>Ulmus minor</i> (91F0)	[Pattern]
Florestas mistas sub-higrófilas de <i>Fraxinus angustifolia</i> , <i>Quercus robur</i> e <i>Ulmus minor</i> (91F0 + 6420)	[Pattern]
Freixiais (91B0)	[Pattern]
Freixiais + Carvalhais de <i>Quercus faginea</i> ssp. <i>broteri</i> (91B0 + 9240)	[Pattern]
Freixiais + Florestas mistas sub-higrófilas de <i>Fraxinus angustifolia</i> , <i>Quercus robur</i> e <i>Ulmus minor</i> (91B0 + 91F0)	[Pattern]
Grutas marinhas submersas ou parcialmente submersas (8330)	[Pattern]
Junciais de <i>Juncus valvatus</i> + Junciais mediterrânicos não halófilos e não nitrófilos (6410p4 + 6420)	[Pattern]
Junciais mediterrânicos não halófilos e não nitrófilos (6420)	[Pattern]
Matagais com <i>Quercus lusitânica</i> (5330p4)	[Pattern]
Matagais com <i>Quercus lusitânica</i> + Urzais, urzais-tojas e urzais-estevais mediterrânicos não litorais (5330p4 + 4030p3)	[Pattern]
Matos baixos calcícolas (5330p7)	[Pattern]
Matos baixos calcícolas + Arrelvados vivazes neutrobásófitos de gramíneas altas (5330p7 + 6220p3)	[Pattern]
Releites (1170)	[Pattern]
Salgueirais arbóreas psamófilos de <i>Salix atrocinerea</i> (92A0p3)	[Pattern]
Salgueirais arbóreas psamófilos de <i>Salix atrocinerea</i> + Junciais de <i>Juncus valvatus</i> (92A0p3 + 6410p4)	[Pattern]
Salgueirais arbóreas psamófilos de <i>Salix atrocinerea</i> + Junciais mediterrânicos não halófilos e não nitrófilos (92A0p3 + 6420)	[Pattern]
Tapais e urzais-tojas semi-halófilos mediterrânicos (4030p3)	[Pattern]
Urzais, urzais-tojas e urzais-estevais mediterrânicos não litorais (4030p3)	[Pattern]
Urzais, urzais-tojas e urzais-estevais mediterrânicos não litorais + Arrelvados vivazes silícolas de gramíneas altas (4030p3 + 6220p4)	[Pattern]
Zimbrais-carrascais de <i>Juniperus turbinata</i> sobre calcários (5210p2)	[Pattern]

99.000.00 +
 -101.500.00 +
 -104.000.00 +
 -106.500.00 +
 -113.000.00 +



PDMCASCAIS
 PLANO DIRECTOR MUNICIPAL
 DO CONCELHO DE CASCAIS

CASCAIS
 CÂMARA MUNICIPAL

ESCALA: 1:25 000

ÁREA TEMA: CARACTERIZAÇÃO BIOFÍSICA, PAISAGÍSTICA E AMBIENTAL

DATA: DEZEMBRO 2014

0 500 1.000 metros

TÍTULO: CARTA DOS HABITATS DA REDE NATURA 2000

NÚMERO: 02.01.07

Base Cartográfica: Portugal 2004
 Projeção: UTM
 Datum: Lisboa
 Escala: 1:50 000
 Autor: Direcção Municipal de Cascais
 Data: 2014
 Revisão: 01
 Edição: 01
 Estado: 01
 Data: 2014
 Revisão: 01
 Edição: 01
 Estado: 01