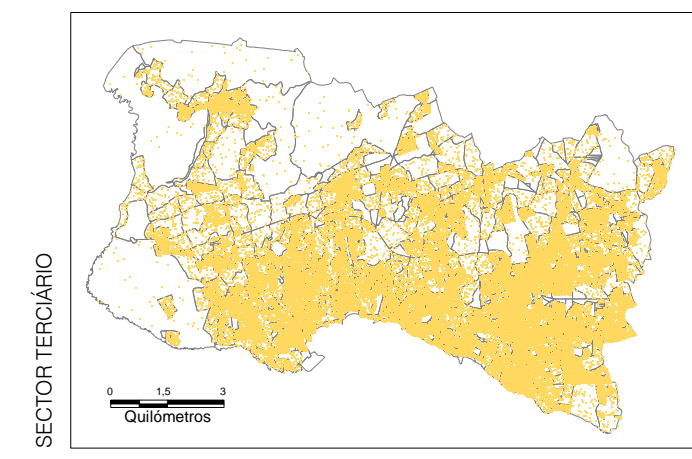
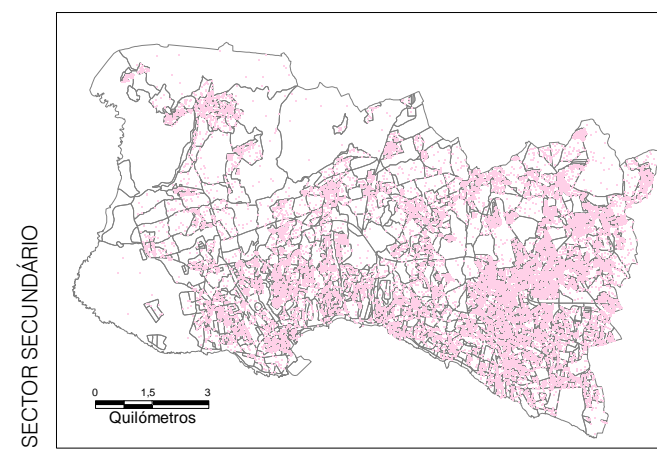
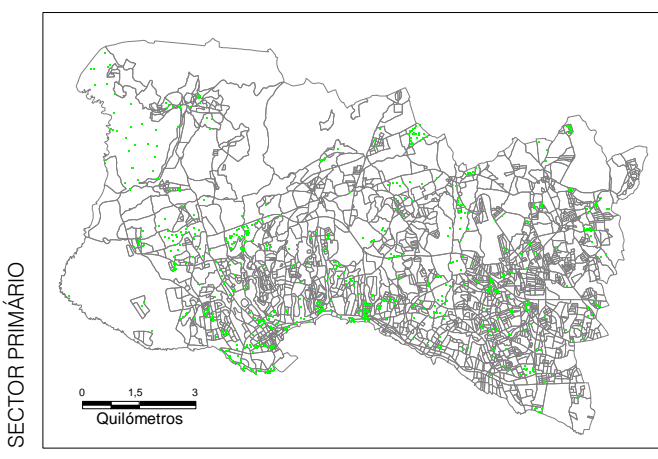


- LEGENDA**
- LIMITE DE CONCELHO (CAOP 2014 - ETR589)
 - LIMITE DE FREGUESIA (CAOP 2014 - ETR589)
- ÁREAS DE ACTIVIDADES ECONÓMICAS**
- ▨ ÁREA COM POTENCIAL AGRÍCOLA - RAN
 - ▨ ÁREA MARÍTIMA COM POTENCIAL ECONÓMICO
 - ▨ NÚCLEO E CORREDOR DE COMÉRCIO / SERVIÇOS
 - ▨ ÁREA COM USO PREDOMINANTEMENTE INDUSTRIAL
- GRANDES EQUIPAMENTOS, COMÉRCIO OU SERVIÇOS, POTENCIADORES DE DESENVOLVIMENTO ECONÓMICO**
- UNIDADE HOTELEIRA DE REFERÊNCIA - 4 / 5 ESTRELAS
 - CENTRO COMERCIAL
 - FEIRA OU MERCADO
 - CAMPO DE GOLFE
 - AUTÓDROMO
 - CENTRO DE CONGRESSOS
 - CASINO
 - AERÓDROMO
 - HIPODROMO
 - MARINA



POPULAÇÃO RESIDENTE EMPREGADA POR SECTOR DE ACTIVIDADE ECONÓMICA



00640

PDMCASCAIS		CASCAIS
PLANO DIRECTOR MUNICIPAL DO CONCELHO DE CASCAIS		CÂMARA MUNICIPAL
ESCALA 1:200 000 1:25 000	ÁREA TEMÁTICA CARACTERIZAÇÃO SÓCIO-DEMOGRÁFICA, SÓCIO-ECONÓMICA E DO PARQUE HABITACIONAL	DATA DEZEMBRO 2014
<small> Boas Cartográficas Apresentação: PDMCASCAIS - Produção: Boas Cartográficas Investigação: PDMCASCAIS - 126 - 2012 Base de dados: Boas Cartográficas Edição: PDMCASCAIS - 126 - 2012 Traduzido em PT para ETR589 para efeito de grafia no terreno Nota: este documento não substitui o Regulamento Urbanístico Municipal nº 126/2012 Distribuição: Boas Cartográficas Sistema de referência: Altimétrico: Marquês de Cascais Sistema de referência: Planimétrico: ETR - Altimétrico: ETR Equilíbrio: 60% / 40% - Posição: posição normal - 2,25 </small>		TÍTULO CARTA DE CARACTERIZAÇÃO ECONÓMICA
		NÚMERO 03.02.01