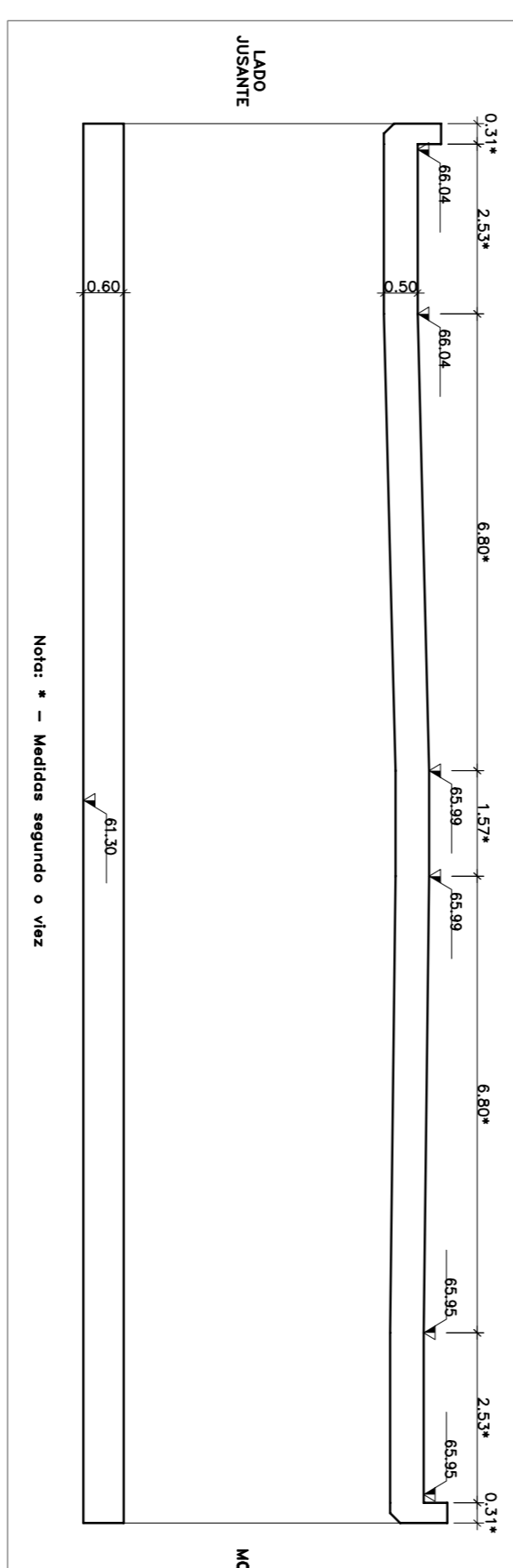


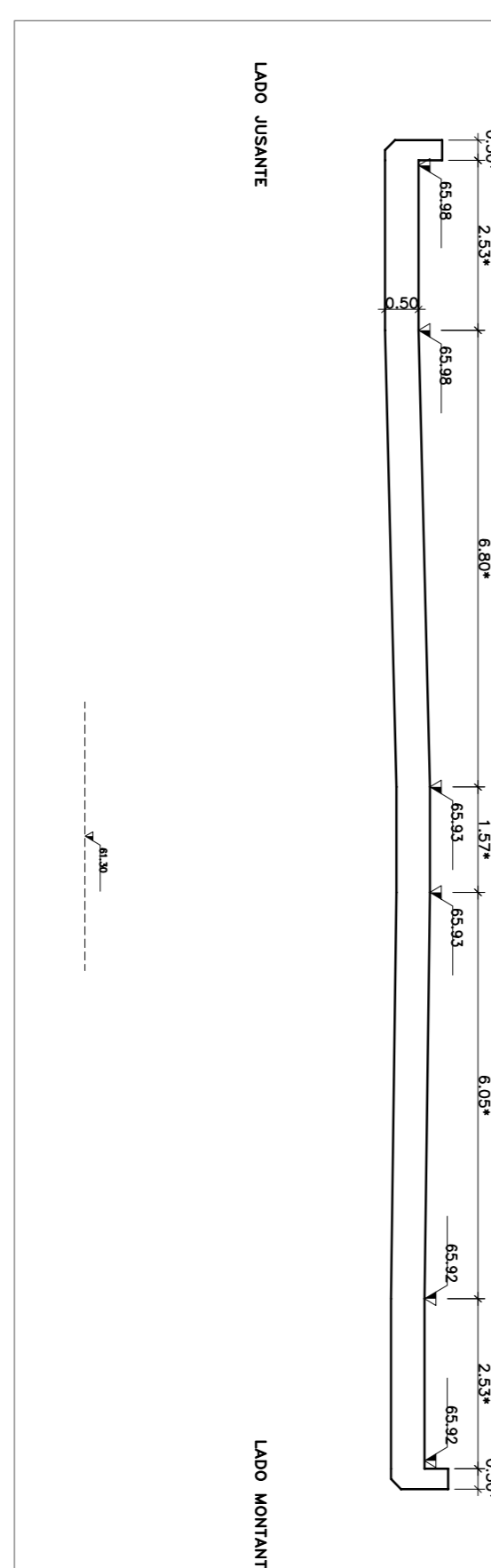
Coíças do Tabuleiro (Tosco)

Ponto	Cota(m)
A	65.95
B	65.99
C	66.04
D	65.92
E	65.93
F	65.98
G	65.90
H	65.92
I	65.93

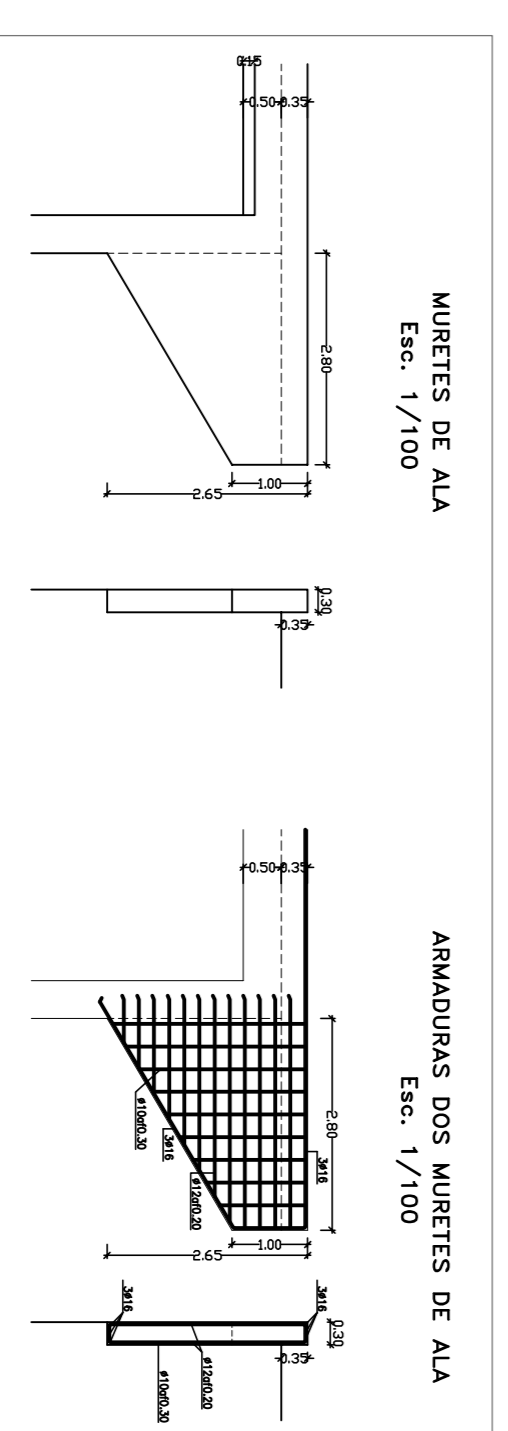
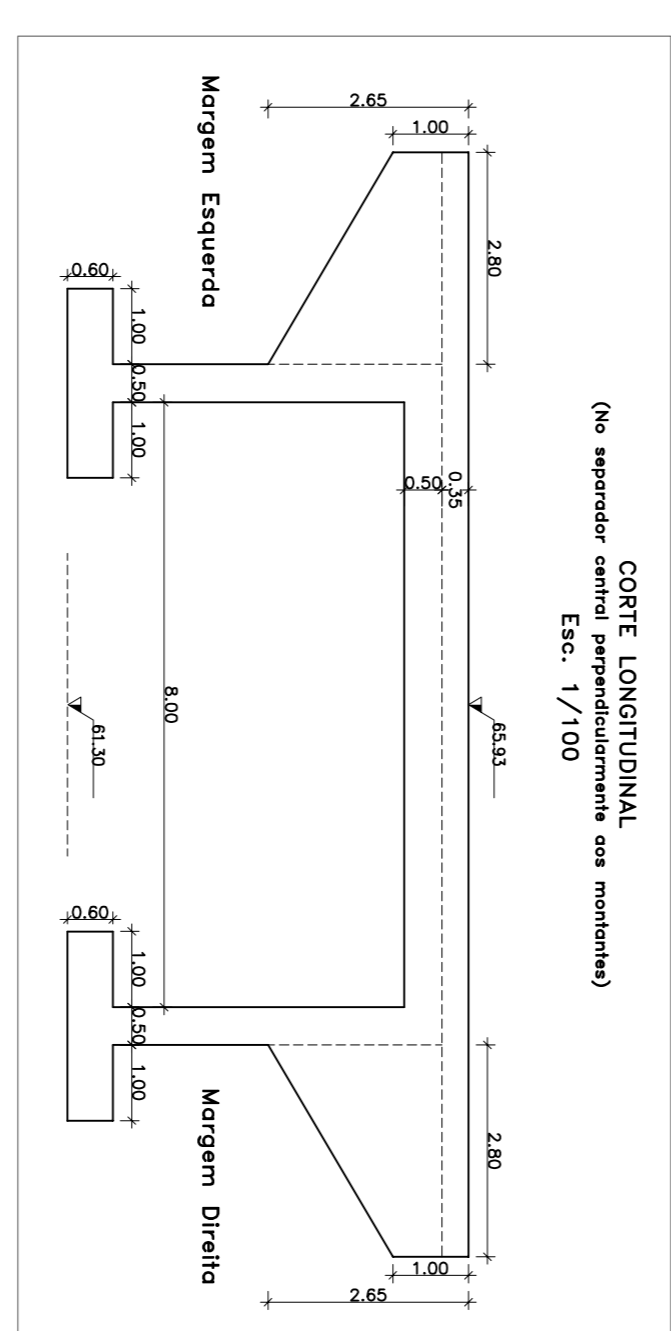
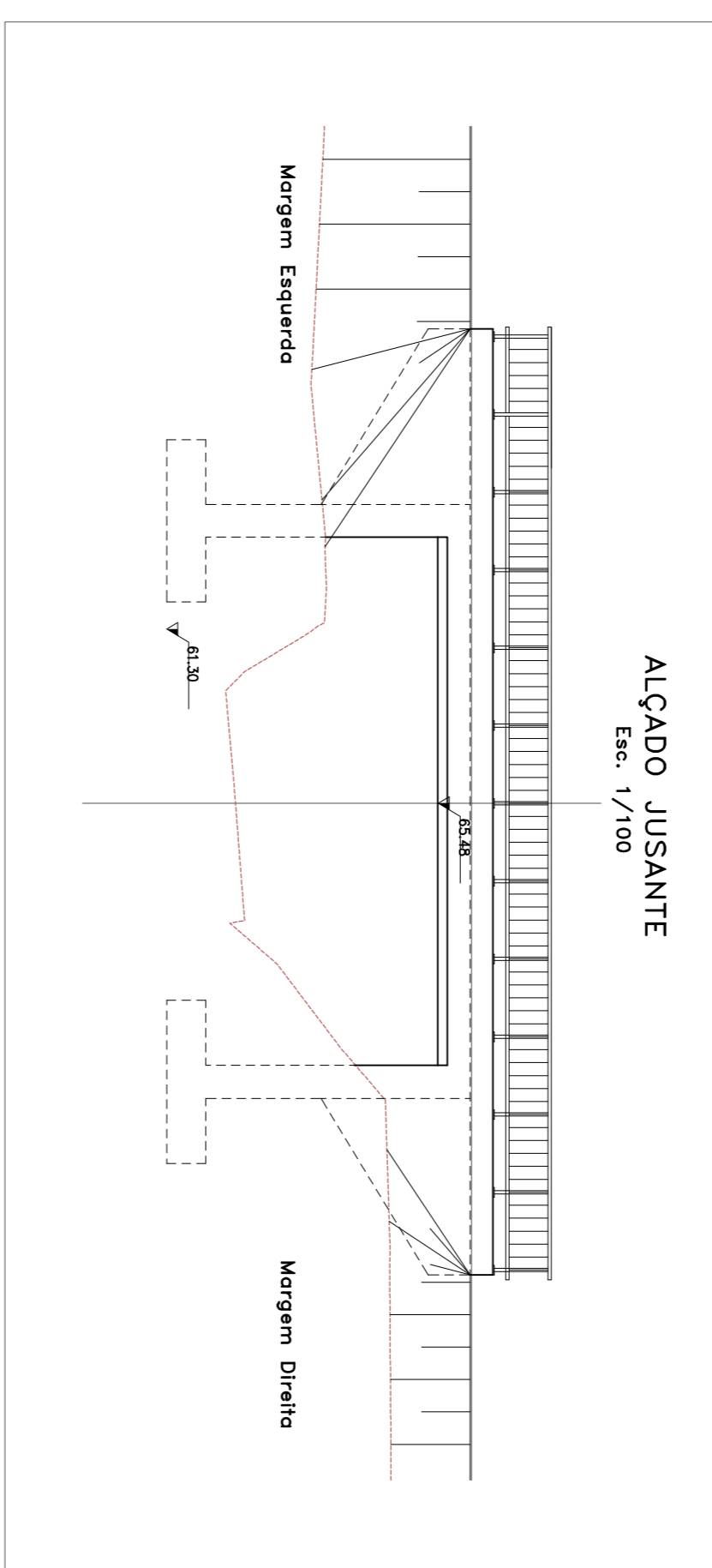
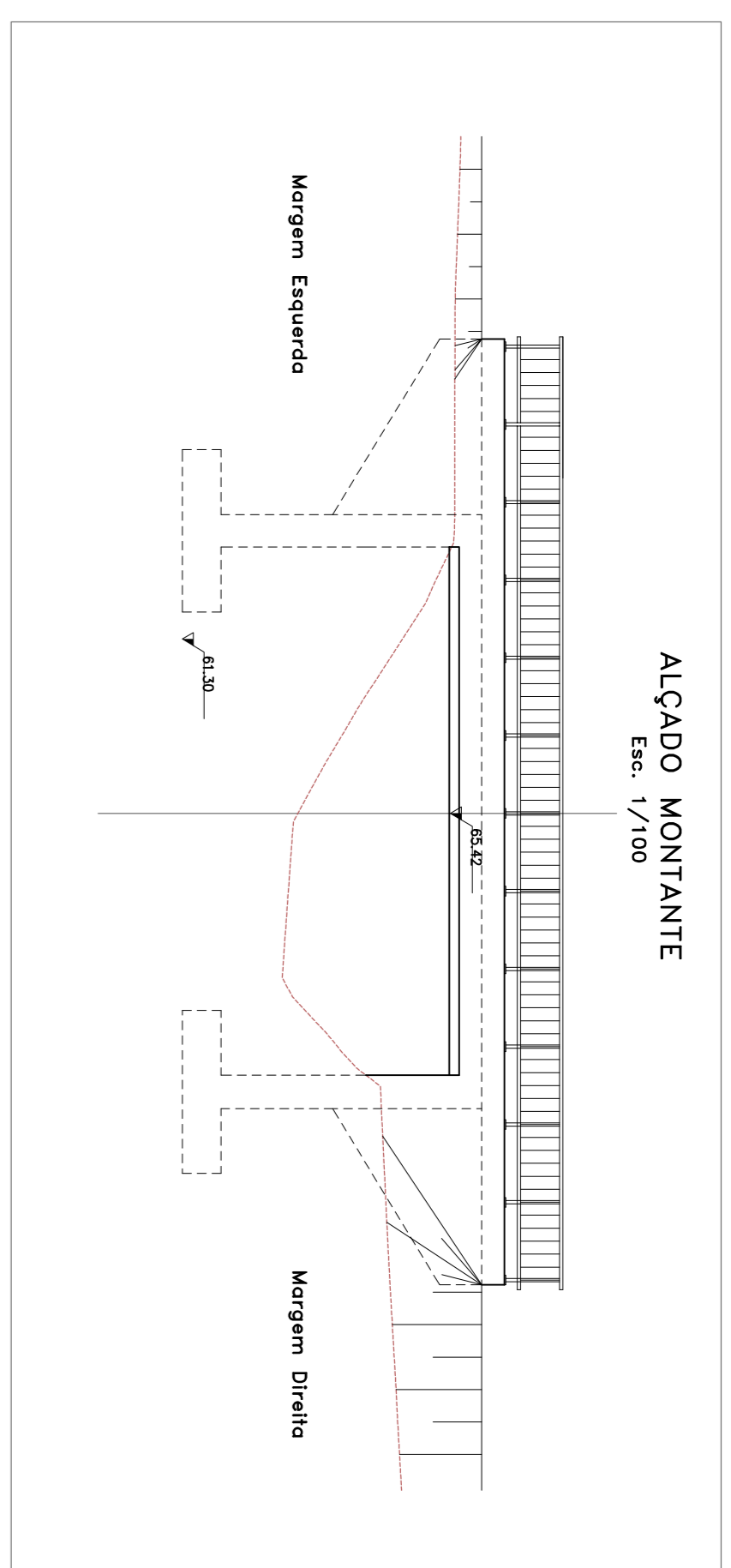
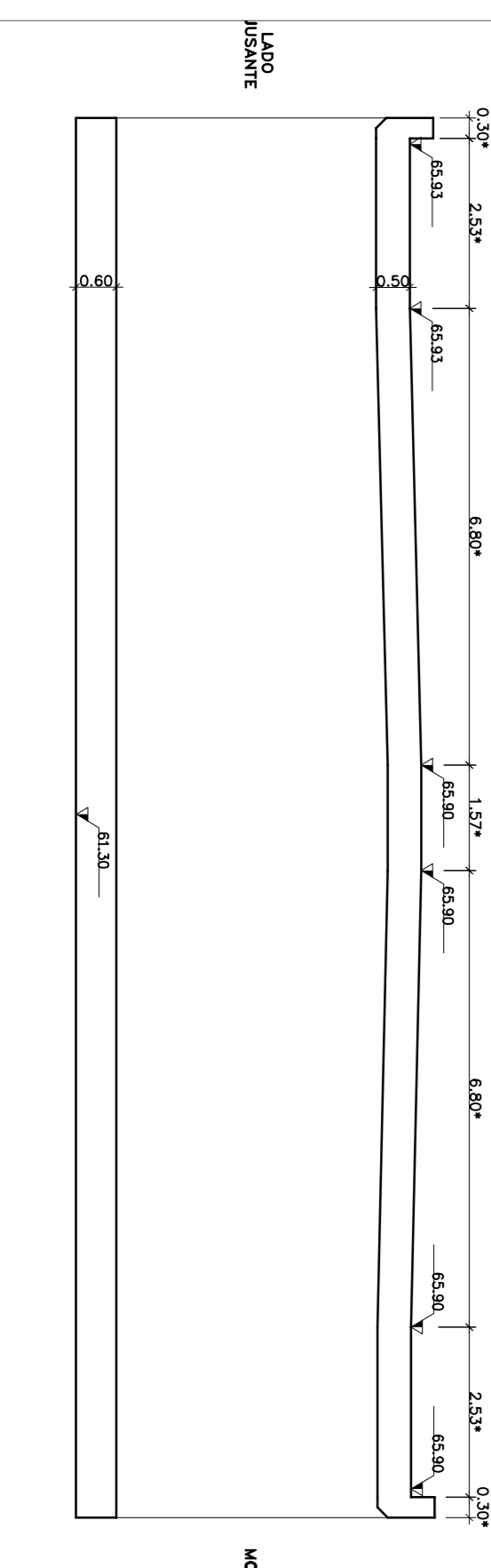
(Junto ao perfil de margem direita) Esc. 1/100



CORTE TRANSVERSAL (em eixo do eixo)



CORTE TRANSVERSAL (Junto ao perfil de margem esquerda)



MATERIAIS:
- ACO: A 500 NR
- BETÃO: Betão Armado C18/E
Estrutural: C25/30 (B30), S2, XC3, D25
RECOBRIMENTO DAS ARMADURAS:
Em Geral = 3cm
Nos Fundações = 4cm

Cascais
Câmara Municipal

D.P.E.
Departamento
Estrutural

Colaborador:
LISETECH
LICE/NGEIE
SILICA

Assunto:
VIA ORIENTAL NO CONCELHO DE CASCAIS
TROÇO 1
- PROJETO DAS OBRAS DE ARTE INTERMEDIADAS -
Lote: SASSOZEIROS - CARCANELOS

Pego:
O.A.3

PLANTA, ALÇADOS E CORTES

Projeto de Execução

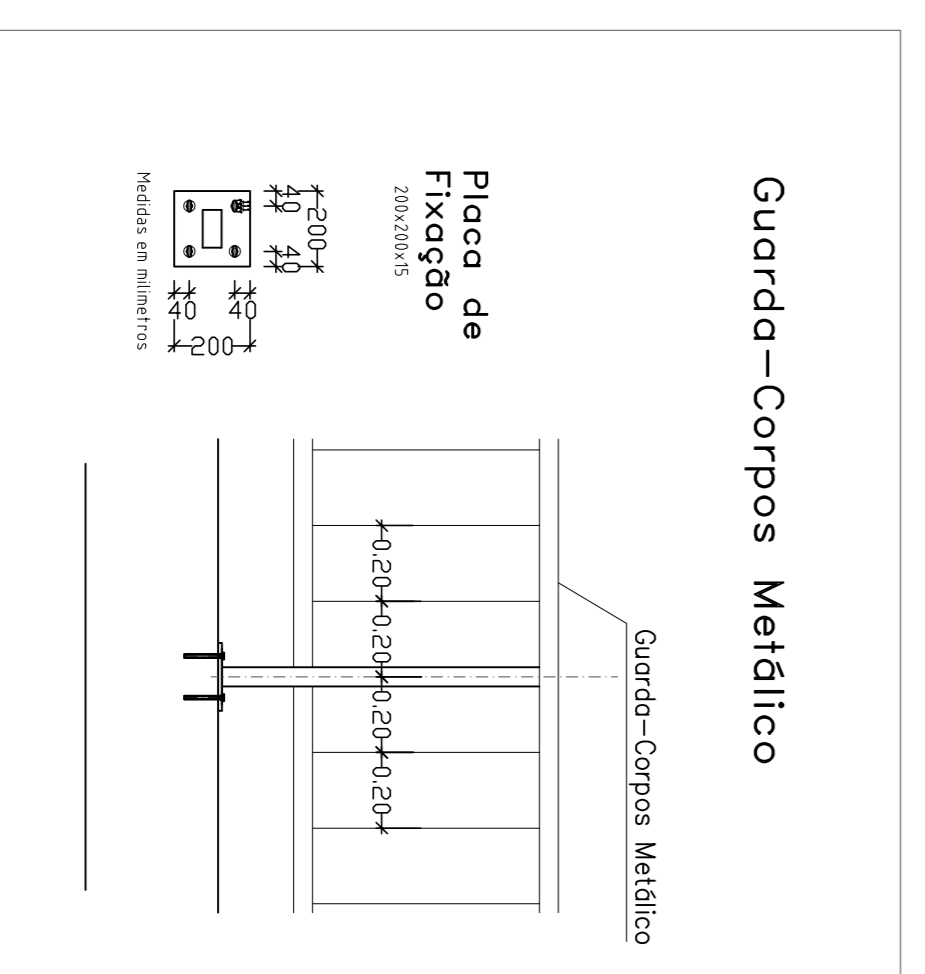
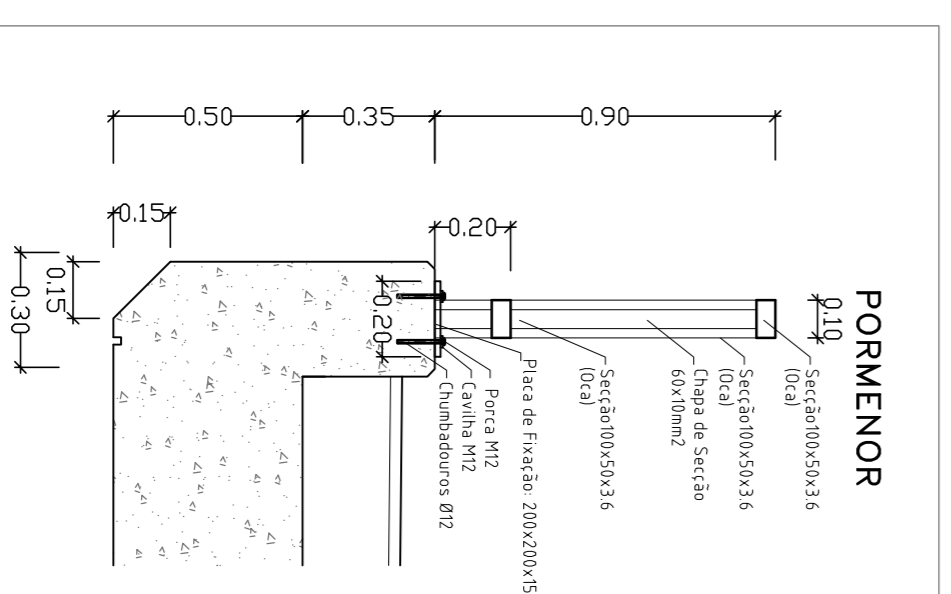
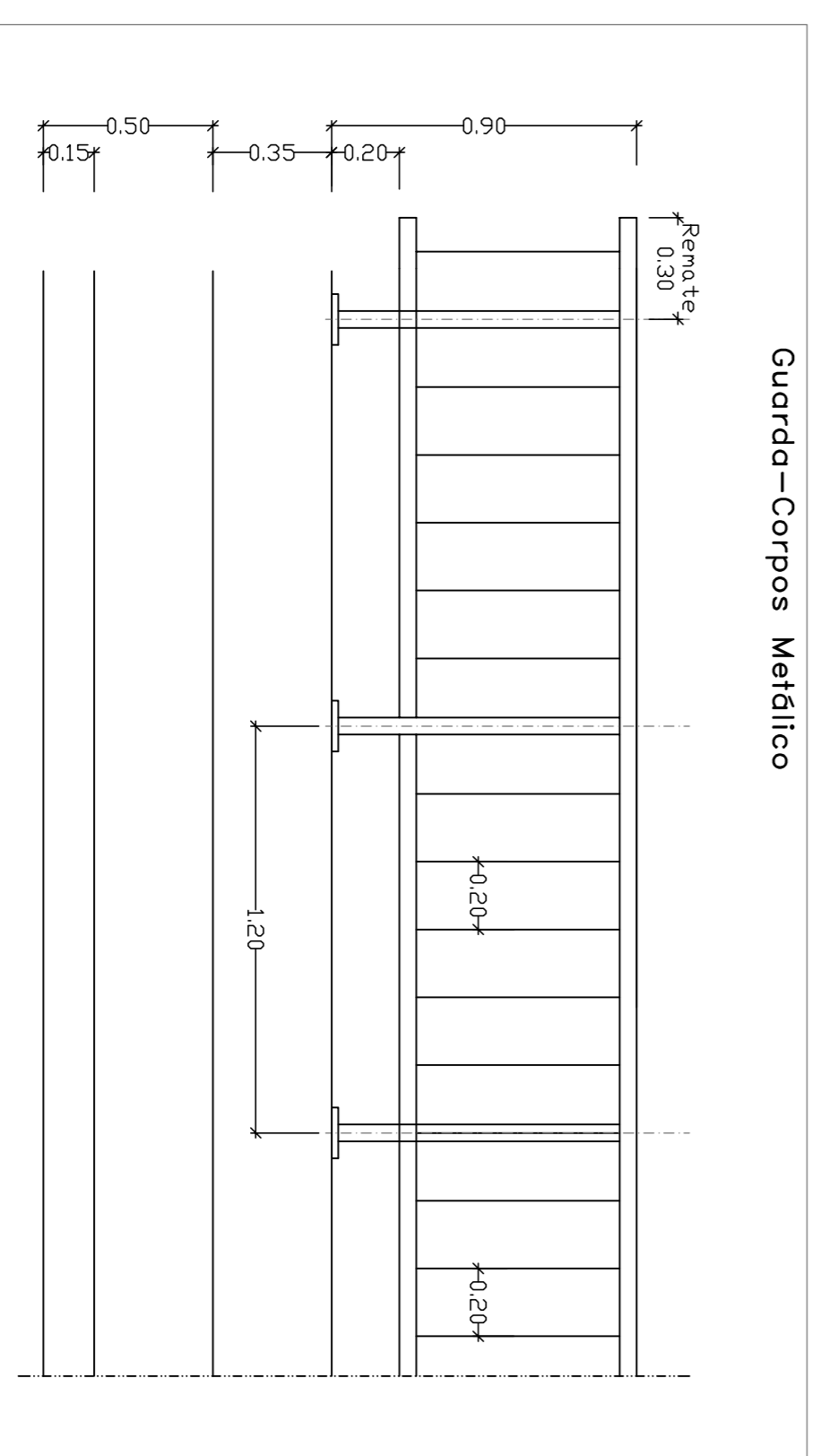
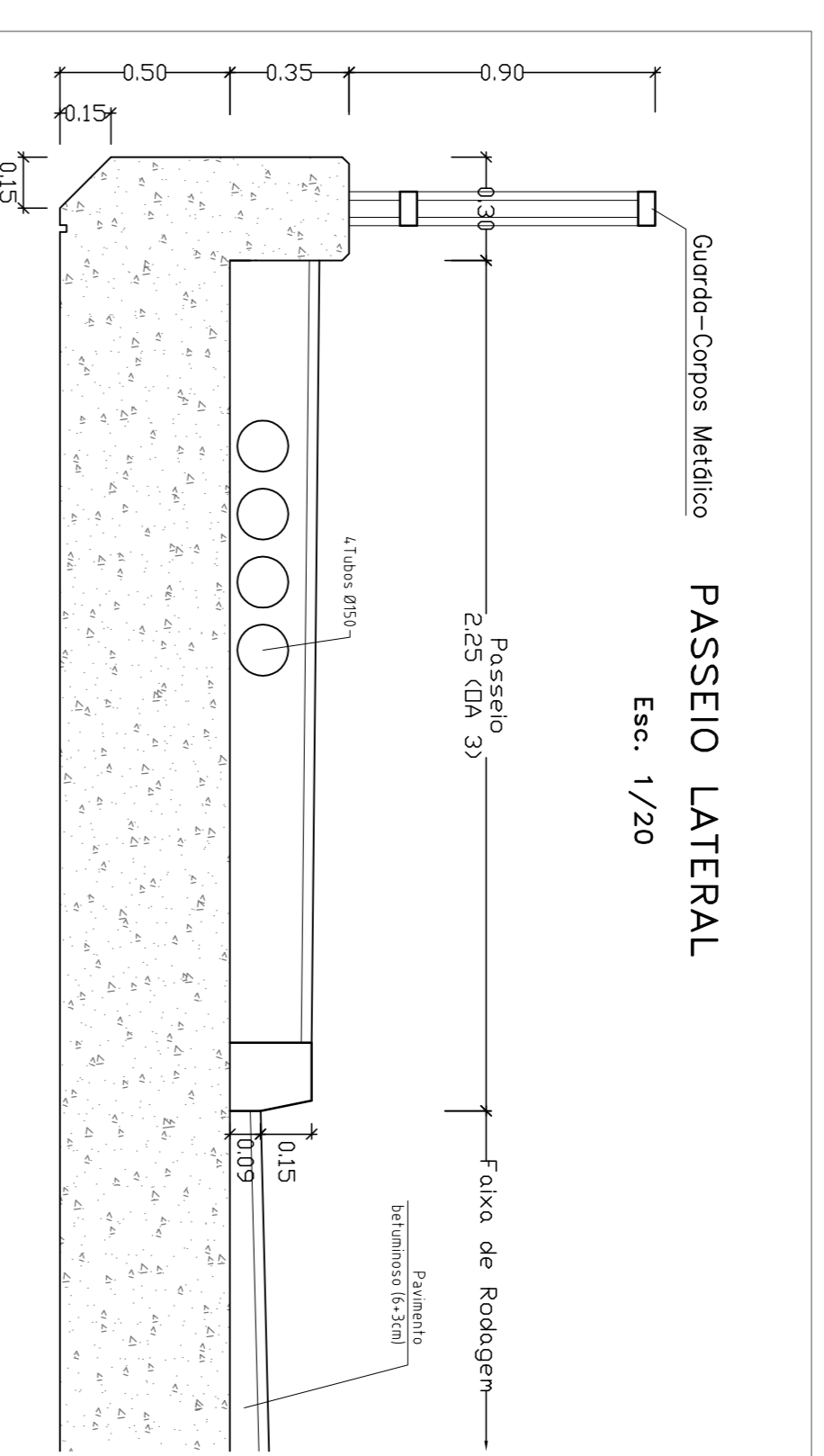
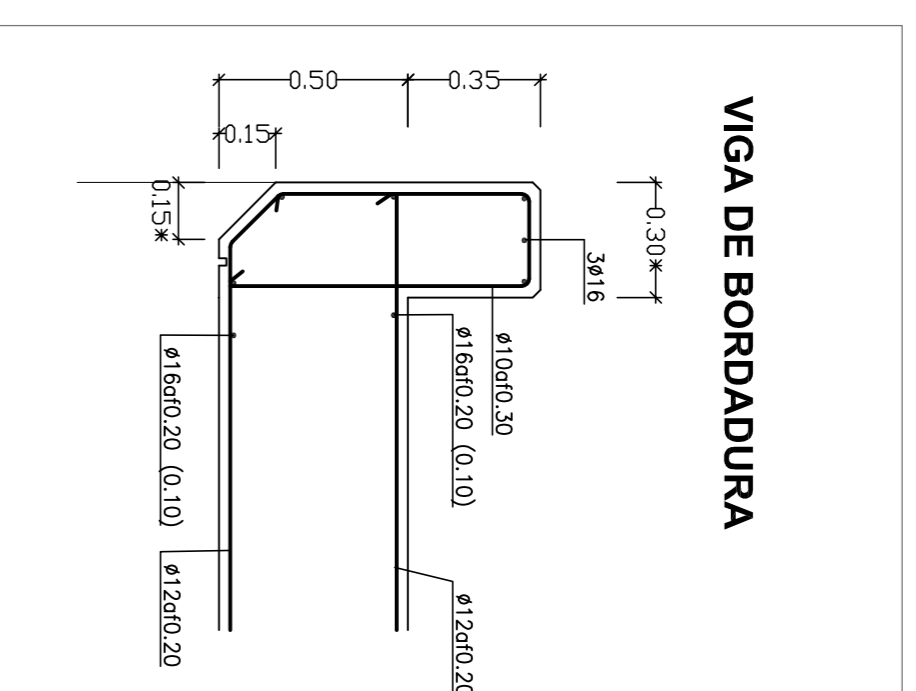
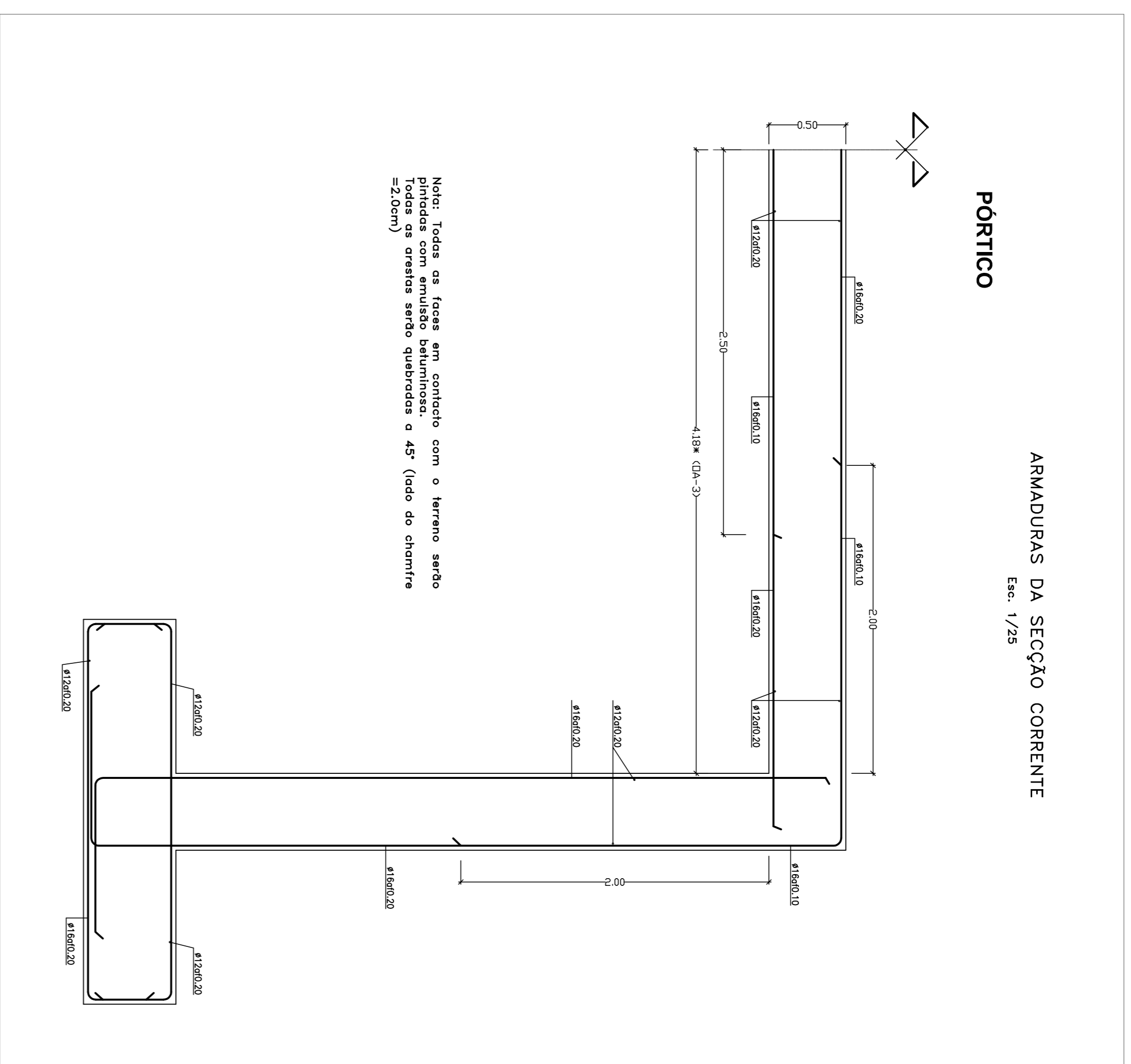
Escala:
1/100 1/200 ABRIL 2009

Edição:
N.º 1
V.0 C.1 T.1
P.E. 0.3
0.0.4.0.1



ARMADURAS DA SECÇÃO CORRENTE

Esc. 1/25



MATERIAIS:
 - AÇOR A 500 NR
 - BETÃO
 Equipamento: SUELO 3.0/1.5
 Equipamento: C25/30 (B30), S2, XC3, D25
RECERBIMENTO DAS ARMADURAS:
 Em Geral = 3cm
 Nas Fundações = 4cm

Cascais
 Câmara Municipal

D.P.E.
 Departamento
 Estratégico

DORT Divisão de Ordenamento de Território

Parceiros:

Colaboradores:

Obs.:

Assunto:
 VIA ORIENTAL NO CONCELHO DE CASCAIS
 TROÇO 1
 "PROJETO DAS OBRAS DE ARTE INTERMEDIADAS -
 SASSOEROS - CARCANELOS"

Pêgo:
 O.A.3

BETÃO ARMADO E PORMENORES

Fase:
 PROJECTO DE EXECUÇÃO

Versão:

Escola:
 1/20 1/25

Data:
 ABRIL 2009

Técnico:

Código:

Edição:

Final:

Projeto:

Execução:

Revisão:

Outros: