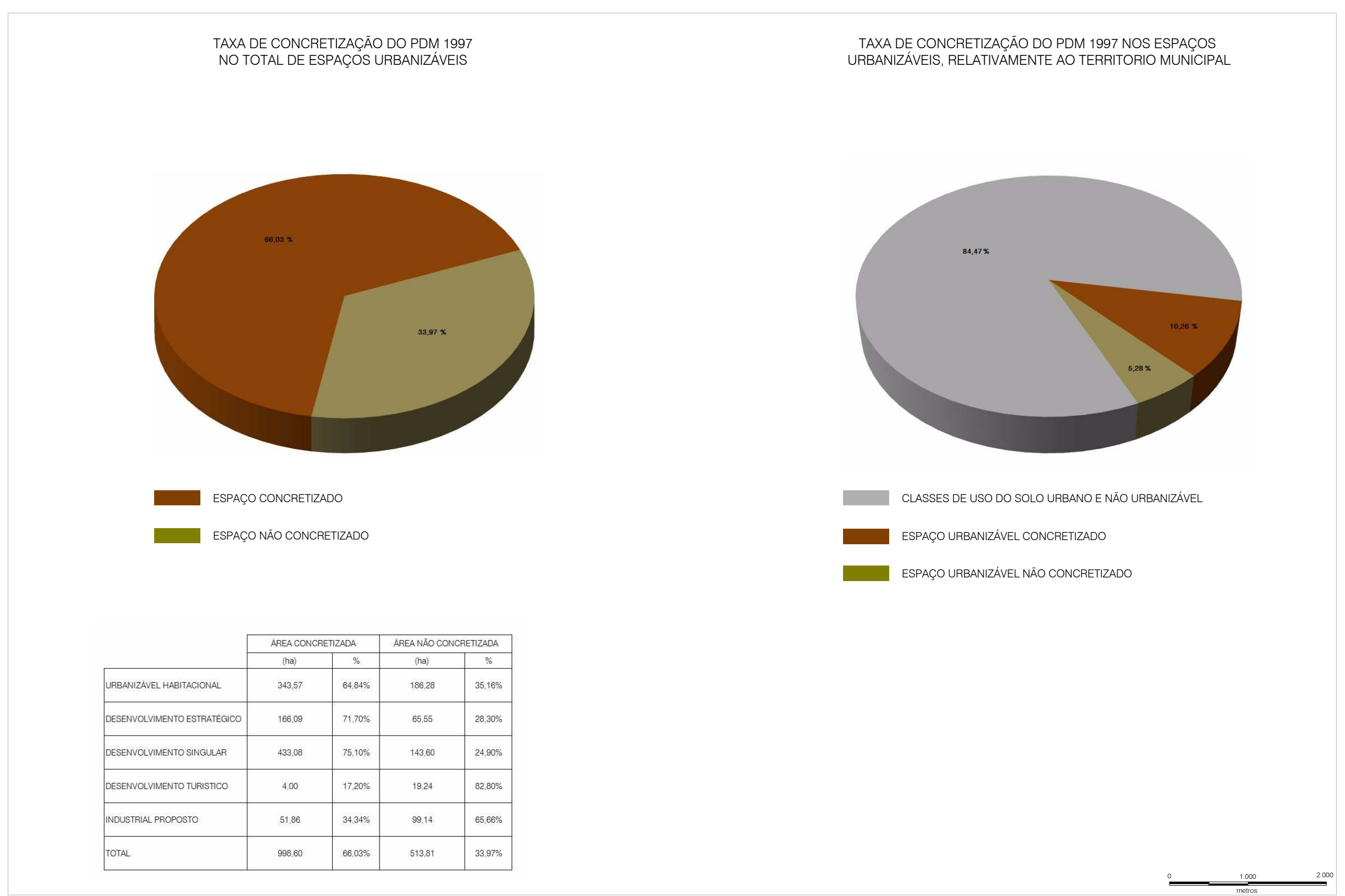
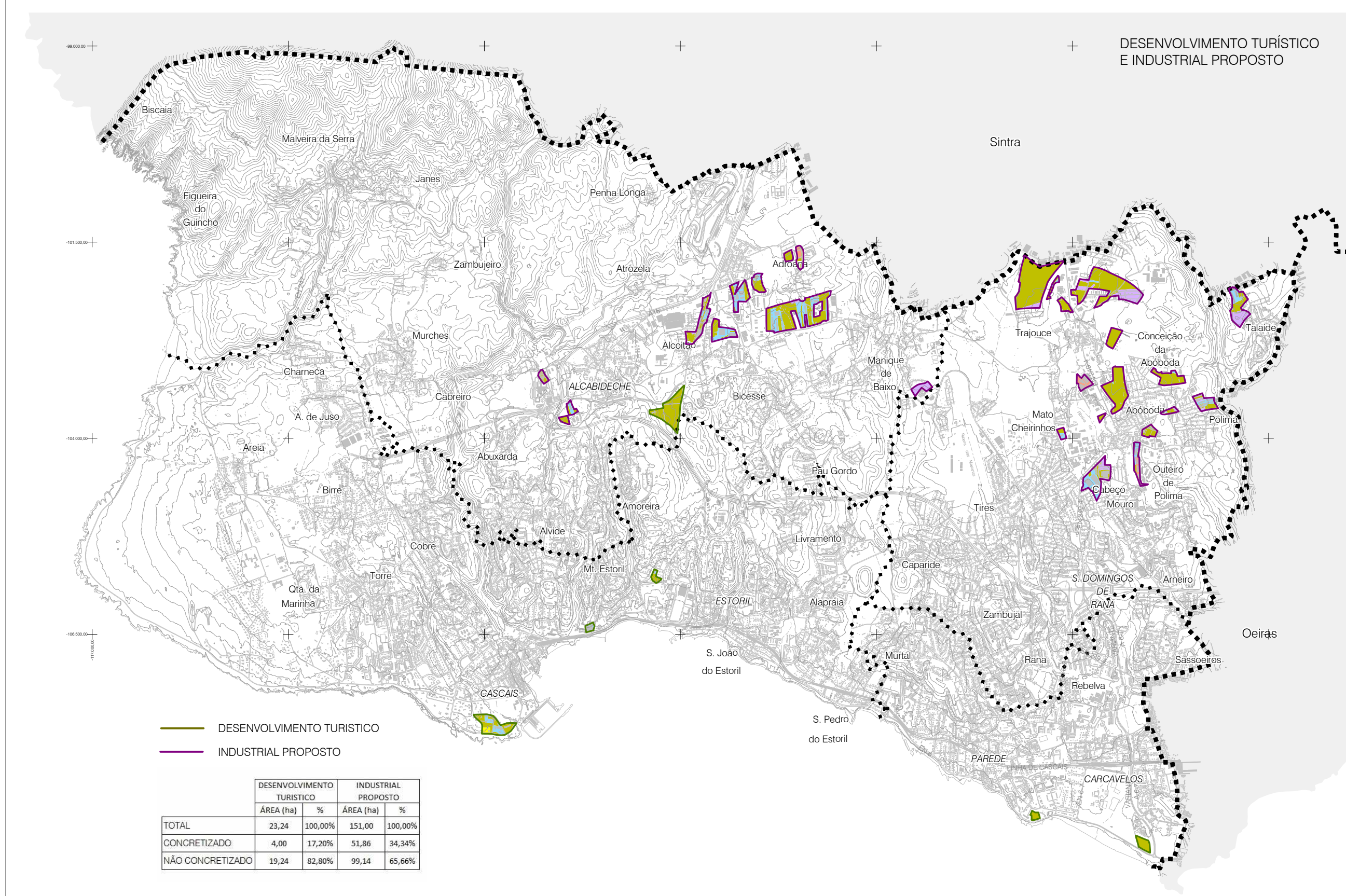


**LEGENDA**

- LIMITE DE CONCELHO (CAOP 2014 - ETR589)
- LIMITE DE FREGUESIA (CAOP 2014 - ETR589)
- ÁREA COM PLANO DE PORMENOR EM VIGOR
- ÁREA COM PLANO DE PORMENOR EM ELABORAÇÃO
- ÁREA COM ALVARÁ DE LOTEAMENTO EMITIDO APÓS 1997
- ÁREA COM LICENÇA DE CONSTRUÇÃO EMITIDA APÓS 1997
- ÁREA EM ALUJI
- ÁREA URBANIZÁVEL NÃO CONCRETIZADA



CÂMARA MUNICIPAL  
RECEBIMOS  
- 8 JUN. 2015  
CASCAIS

00648

**CASCAIS**  
CÂMARA MUNICIPAL

**PDMCASCAIS**  
PLANO DIRECTOR MUNICIPAL DO CONCELHO DE CASCAIS

ESCALA: 1:500 000      TÍTULO: CARACTERIZAÇÃO URBANA      DATA: DEZEMBRO 2014

ÁREA HABITADA:      NÚMERO: **04.01.05**

**CARTA DA TAXA DE CONCRETIZAÇÃO URBANA DO PDM 1997**

Este documento foi elaborado no âmbito do Projecto de Urbanização do Município de Cascais, financiado pelo Estado Português e pela União Europeia. O presente documento é propriedade intelectual da Câmara Municipal de Cascais e não pode ser reproduzido sem a autorização expressa da mesma. A Câmara Municipal de Cascais não se responsabiliza por danos materiais ou morais decorrentes do uso indevido deste documento.