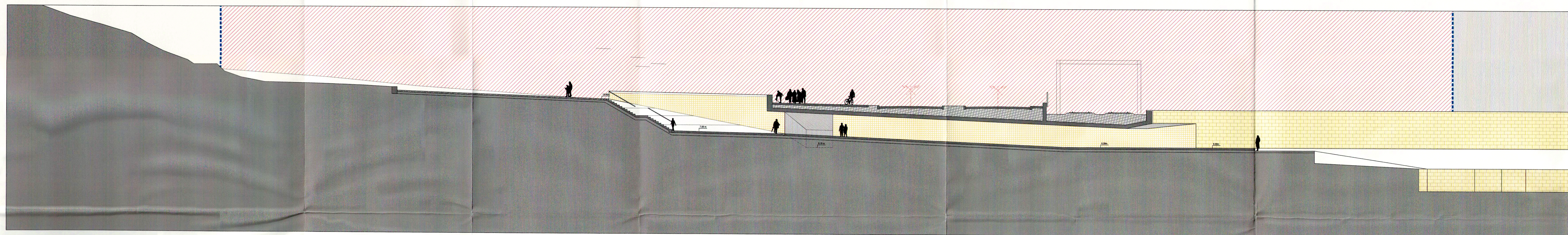
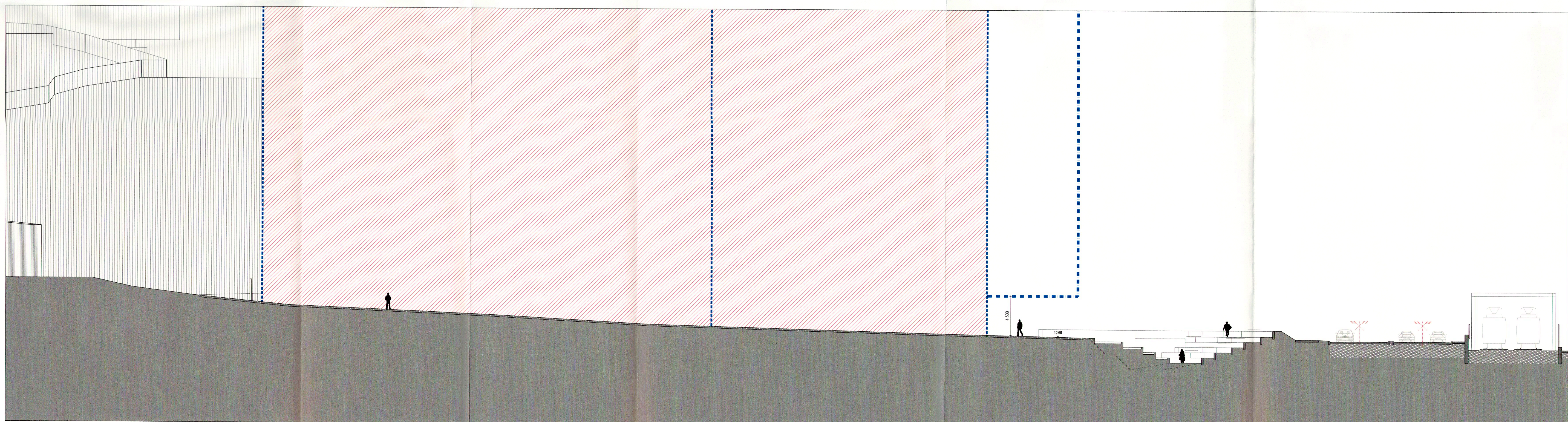


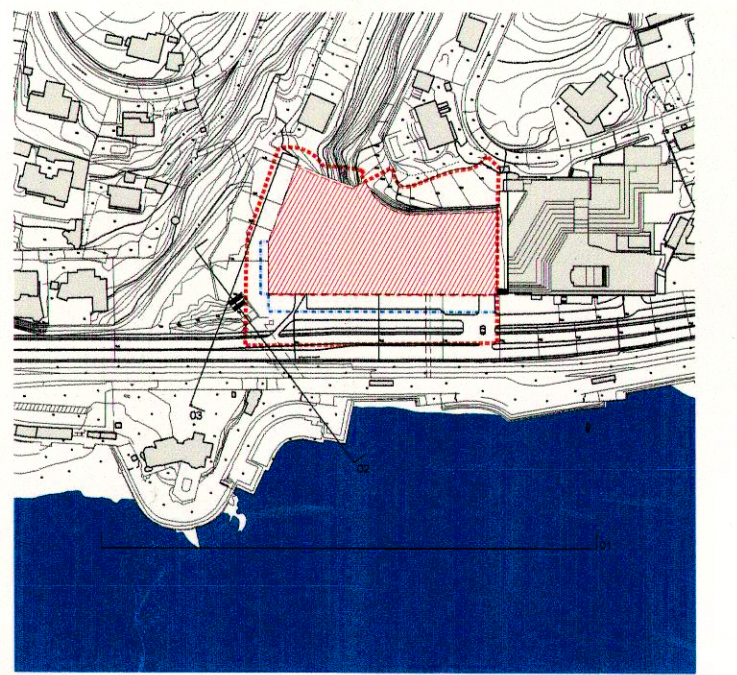
Alçado 01







Corte 02



Corte 03





Legenda :

-  Limite de Área de Intervenção do Plano
-  Área de Implantação - Construção Acima do Solo
- Alinhamentos:
-  Alinhamento do Plano Principal de Fachada Sul da Nova Edificação
-  Alinhamento Máximo de Cascais

**Cascais** Câmara Municipal **DPE** Departamento de Planeamento Estratégico

**DORT** Divisão de Ordenamento do Território

Parceiros:  
 ESTORIL SOL SGPS, S.A.

Colaboração:  
**G.B. Arquitectos Lda**  Associação de Arquitectos Portugueses  
 Gonçalo Byrne, Arquitecto

Obs.:  
 Este desenho é propriedade da G.B. Arquitectos, Lda e não pode ser reproduzido, divulgado ou copiado no todo ou em parte, sem autorização expressa. Reservados todos os direitos pela legislação em vigor. Decreto-Lei 53/85 de 14 de Março.

Assunto:  
**ELEMENTOS COMPLEMENTARES DO PLANO DE PORMENOR PARA A REESTRUTURAÇÃO URBANÍSTICA DOS TERRENOS DO HOTEL ESTORIL-SOL E ÁREA ENVOLVENTE**

Local:  
**CASCAIS**

Desenho:  
**CORTES E ALÇADOS DA PRAÇA DE ENTRADA DO PARQUE PALMELA E DA PASSAGEM PEDONAL**

Fase:  
**ELABORAÇÃO**

Substitui:

Escala: **1/200** Data: **18 AGOSTO 2005** Folha Nº:

O Técnico: **EC 002.0**

Código: **21 NOV. 2005**

**CASCAIS**