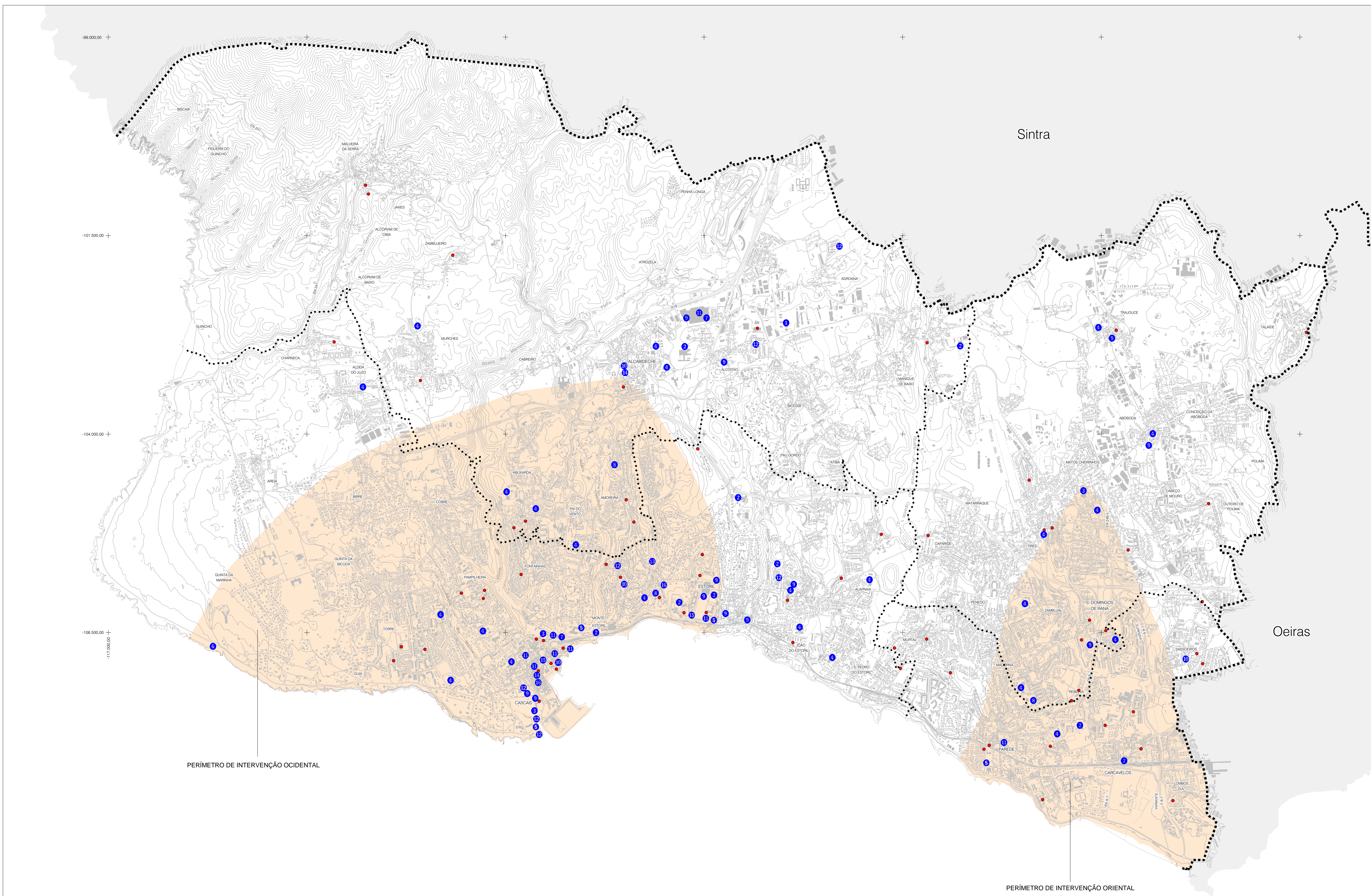


- LEGENDA**
- LIMITE DE CONCELHO (CAOP 2014 - ETRS89)
  - LIMITE DE FREGUESIA (CAOP 2014 - ETRS89)
  - PERIMETRO DE INTERVENÇÃO
  - ASSOCIAÇÃO CULTURAL
- EQUIPAMENTO CULTURAL**
- 1 ARQUIVO HISTÓRICO MUNICIPAL
  - 2 AUDITÓRIO
  - 3 BIBLIOTECA
  - 4 BIBLIOTECA ESCOLAR
  - 5 CASA/ESPAÇO MEMÓRIA
  - 6 CENTRO INTERPRETATIVO
  - 7 CINEMA
  - 8 ESCOLA DE FORMAÇÃO ARTÍSTICA
  - 9 ESPAÇO POLIVALENTE/MULTIFUNCIONAL
  - 10 GALERIA
  - 11 LIVRARIA
  - 12 LUDOTECA
  - 13 MUSEU
  - 14 NÚCLEO MUSEOLÓGICO
  - 15 POSTO DE TURISMO
  - 16 TEATRO



00654

<b>PDMCASCAIS</b>		<b>CASCAIS</b> <small>CÂMARA MUNICIPAL</small>
<small>PLANO DIRECTOR MUNICIPAL DO CONCELHO DE CASCAIS</small>		
ESCALA: 1:25 000	ÁREA TEMÁTICA: CARACTERIZAÇÃO URBANA	DATA: DEZEMBRO 2014
<small>Base Cartográfica: Plano Director Municipal de Cascais (2004) - ETRS89          Representação: Projeção UTM - Datum ETRS89          Sistema de Referência Geodésica: ETRS89          Sistema de Referência Geográfico: WGS84          Sistema de Referência Local: Lisboa          Sistema de Referência Vertical: Lisboa          Sistema de Referência Horizontal: Lisboa          Sistema de Referência Vertical: Lisboa          Sistema de Referência Horizontal: Lisboa          Sistema de Referência Vertical: Lisboa          Sistema de Referência Horizontal: Lisboa</small>		<small>TÍTULO: NÚMERO: DATA:</small>
<b>CARTA DOS EQUIPAMENTOS CULTURAIS E RECREATIVOS</b>		<b>04.02.06</b>

