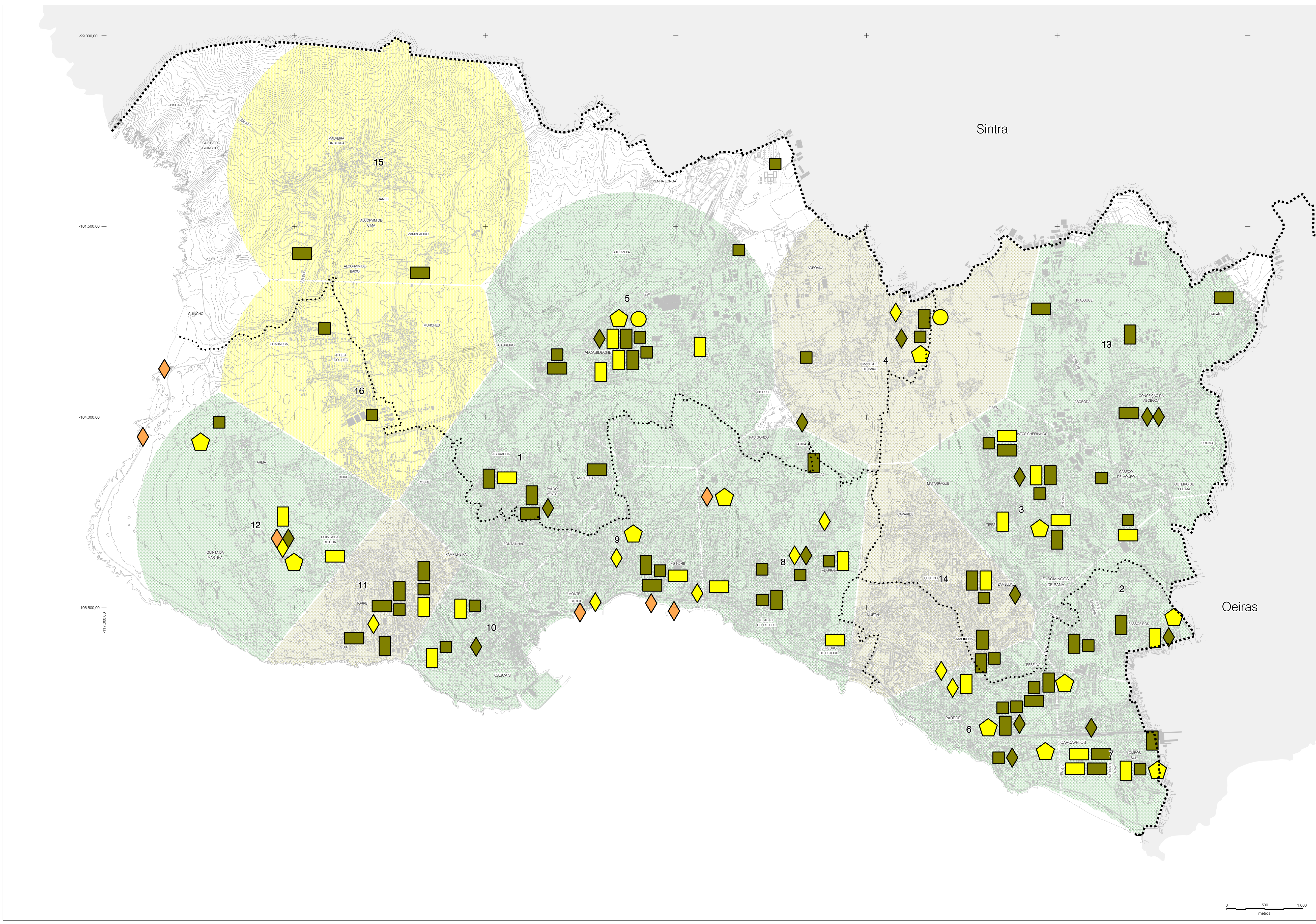


- LEGENDA**
- LIMITE DE CONCELHO (CAOP 2014 - ETR89)
  - LIMITE DE FREGUESIA (CAOP 2014 - ETR89)
- LEGENDA ESPECÍFICA**
- TERRITÓRIO DESPORTIVO EQUIPADO (PISCINA + PAVILHÃO EXISTENTES)
  - TERRITÓRIO DESPORTIVO SEMI-EQUIPADO (PISCINA PROGRAMADA + PAVILHÃO EXISTENTE OU INVERSO)
  - TERRITÓRIO DESPORTIVO CAENCIADO (PISCINA PROGRAMADA + PAVILHÃO PROPOSTO OU INVERSO)
- EQUIPAMENTOS DESPORTIVOS**
- GRANDES CAMPOS DE JOGOS FORMATIVOS
  - GRANDES CAMPOS DE JOGOS RECREATIVOS
  - PEQUENOS CAMPOS DE JOGOS
  - PAVILHÕES FORMATIVOS
  - SALAS DE ESPORTE FORMATIVAS
  - PISCINAS FORMATIVAS
  - PISCINAS RECREATIVAS
  - PISCINAS DESCOBERTAS
  - PISTAS DE ATLETISMO
  - CAMPO DE TÊNIS



<b>PDMCASCAIS</b>		<b>CASCAIS</b>
PLANO DIRECTOR MUNICIPAL DO CONCELHO DE CASCAIS		CÂMARA MUNICIPAL
ESCALA: 1:25 000	ÁREA TEMÁTICA: CARACTERIZAÇÃO URBANA	DATA: DEZEMBRO 2014
<small>Base Cartográfica: Programa de Cascais; Base Topográfica: Instituto Geográfico do Exército; Sistema de Referência: WGS84; Sistema de Projeção: UTM; Datum: WGS84; Escala: 1:25 000; Sistema de Coordenadas: ETRS89; Sistema de Referência: WGS84; Sistema de Projeção: UTM; Datum: WGS84; Escala: 1:25 000.</small>		<small>TRUJO NÚMERO</small> <b>04.02.07</b>
<b>CARTA DE SÍNTESE DOS TERRITÓRIOS DESPORTIVOS</b>		

00655