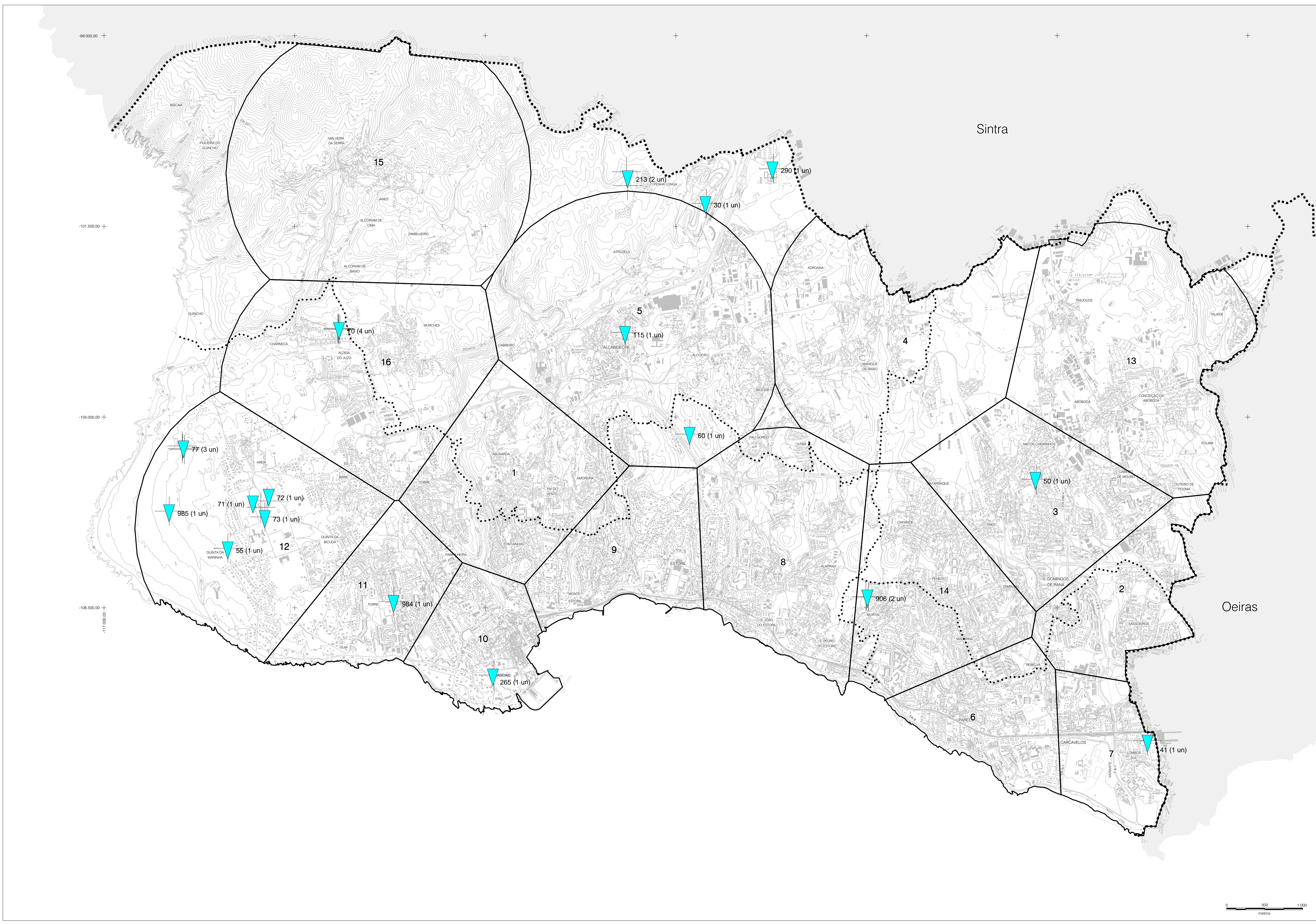


- LEGENDA**
- LIMITE DE CONCELHO (CAOP 2014 - ETR589)
  - LIMITE DE FREGUESIA (CAOP 2014 - ETR589)
- LEGENDA ESPECÍFICA**
- ▭ TERRITÓRIO DESPORTIVO
  - ▼ ID (UN) - DESPORTOS ESPECIALIZADOS AO AR LIVRE

ID	ENTIDADE	CARACTER
30	Sociedade Gestora Autónoma Ferra da Pires de Silva	Circuito Estável
41	G. Cult. e Rec. do Quinto dos Lombos	Mini-golfe
50	Junta de Freguesia de São Domingos de Rana	Skate Parque
55	Quinta da Marinha, S.F.D., S.ª	Campo de Golfe
60	Estoril Plage S.ª	Blue Course
70	Centro Hípico da Costa do Estoril, Lda	Picadeiro Pequeno
70	Centro Hípico da Costa do Estoril, Lda	Picadeiro Coberto
70	Centro Hípico da Costa do Estoril, Lda	Picadeiro Grande
70	Centro Hípico da Costa do Estoril, Lda	Pedonal
71	Quinta da Marinha, S.E.D., S.ª	Centro Hípico
72	Quinta da Marinha, S.E.D., S.ª	Hipódromo
73	Quinta da Marinha, S.E.D., S.ª	Picadeiro
77	Real Clube D. Carlos	Picadeiro 1ª Mascarenha
77	Real Clube D. Carlos	Picadeiro Fernando Figueiredo Carvalho
77	Real Clube D. Carlos	Picadeiro Principal Descoberto
115	Junta de Freguesia do Picaço docho	Festa do Hípico
213	Hotel da Penha Longa	Campo de Golfe de 18 buracos
213	Hotel da Penha Longa	Campo de Golfe de 9 buracos
265	Hipódromo	Hipódromo
290	Centro Cultural Desportivo dos Funcionários do Estab. Prisional	Campo de Tiro
906	Francisco José Alves Pereira Seguro	Picadeiro Descoberto
906	Francisco José Alves Pereira Seguro	Picadeiro Coberto
984	SkatePark da Lorre	Skate Parque
985	Ottavos Golf	Campos de Golfe



<b>PDMCASCAIS</b>		<b>CASCAIS</b> <small>CÂMARA MUNICIPAL</small>
<small>PLANO DIRECTOR MUNICIPAL DO CONCELHO DE CASCAIS</small>		
ESCALA: 1:25 000	ÁREA TÍTULO: CARACTERIZAÇÃO URBANA	DATA: DEZEMBRO 2014
<small>         Rua Carqueja, 100 - Cascais, Portugal - 2750-109          Telefone: +351 21 250 1000          Fax: +351 21 250 1001          Email: info@cascais.pt          Website: www.cascais.pt       </small>		<small>TÍTULO</small> <b>CARTA DOS DESPORTOS ESPECIALIZADOS - AR LIVRE</b>
		<b>NÚMERO</b> <b>04.02.08</b>