

Legenda

- Limite do Concelho
- ⊕ Ponto de Medição Acústica
- ▭ Edifício Habitado
- ▭ Edifício Não Habitado
- ▭ Edifício em Construção
- ▭ Edifício Industrial
- ▭ Edifício Notável
- ▭ Equipamento Desportivo
- ▭ Edifício Escolar
- ▭ Equipamentos de Saúde
- ▭ Equipamentos Recreativos
- Rede Rodoviária



Câmara Municipal de Cascais

Mapa de Ruído do Concelho de Cascais

Ano 2010

Cota de Cálculo: 4,0m

Indicador de Ruído: Ln (23h-7h)

Normas de Cálculo: XP S 31-133, SRM II e NP 4361-2:2001

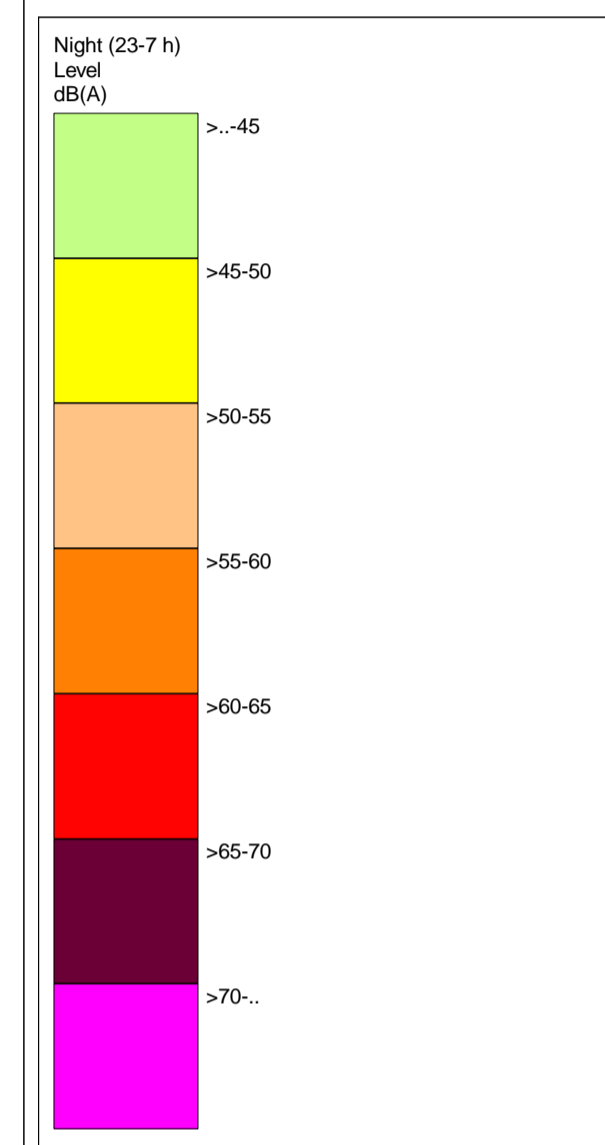
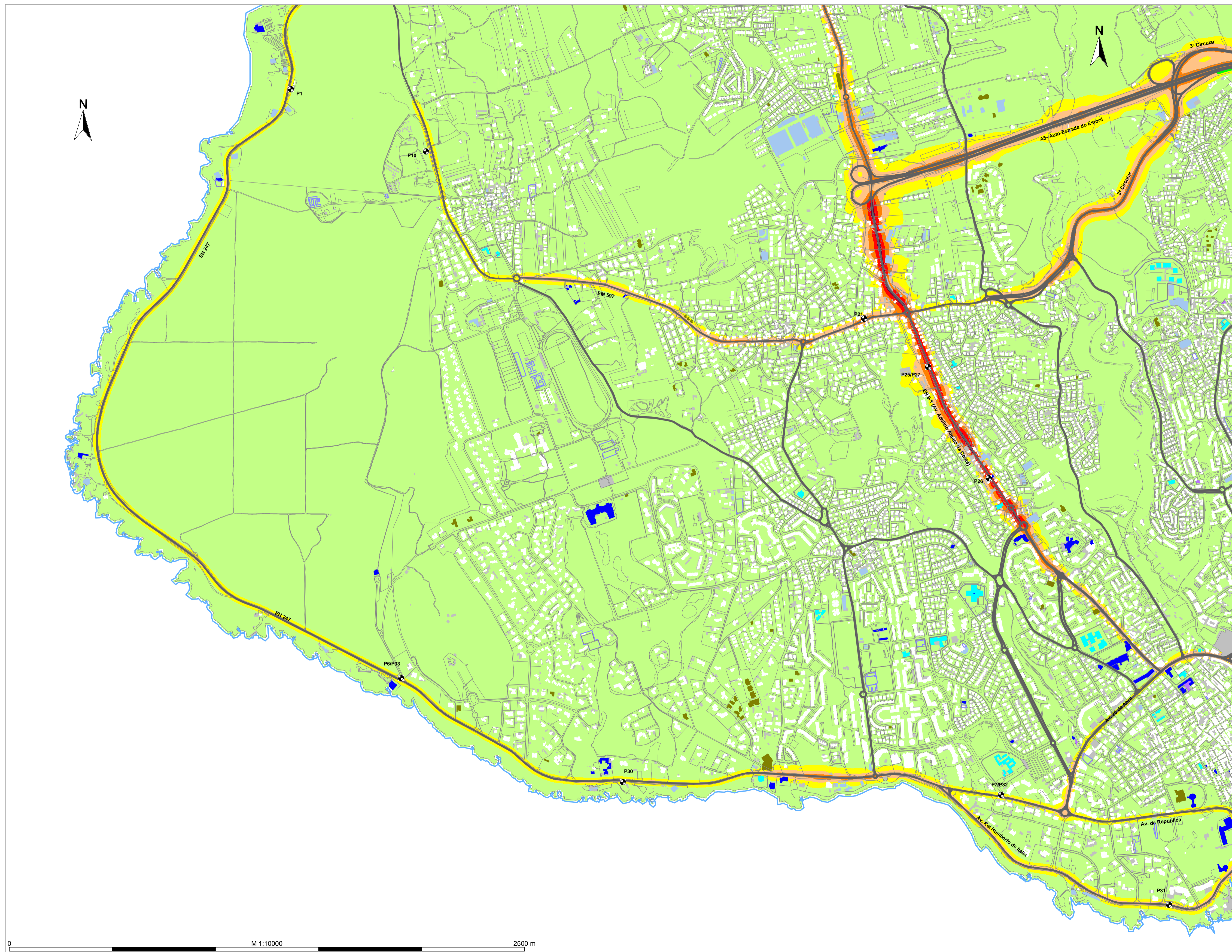
Escala 1 / 10 000

Figura Nº 2A

Junho 2010



CÂMARA MUNICIPAL DE CASCAIS  
 MAPA DE RÚIDO DO CONCELHO DE CASCAIS - ANO 2010



- Legenda
- Limite do Concelho
  - Ponto de Medição Acústica
  - Edifício Habitado
  - Edifício Não Habitado
  - Edifício em Construção
  - Edifício Industrial
  - Edifício Notável
  - Equipamento Desportivo
  - Edifício Escolar
  - Equipamentos de Saúde
  - Equipamentos Recreativos
  - Rede Rodoviária
  - Barreiras Acústicas

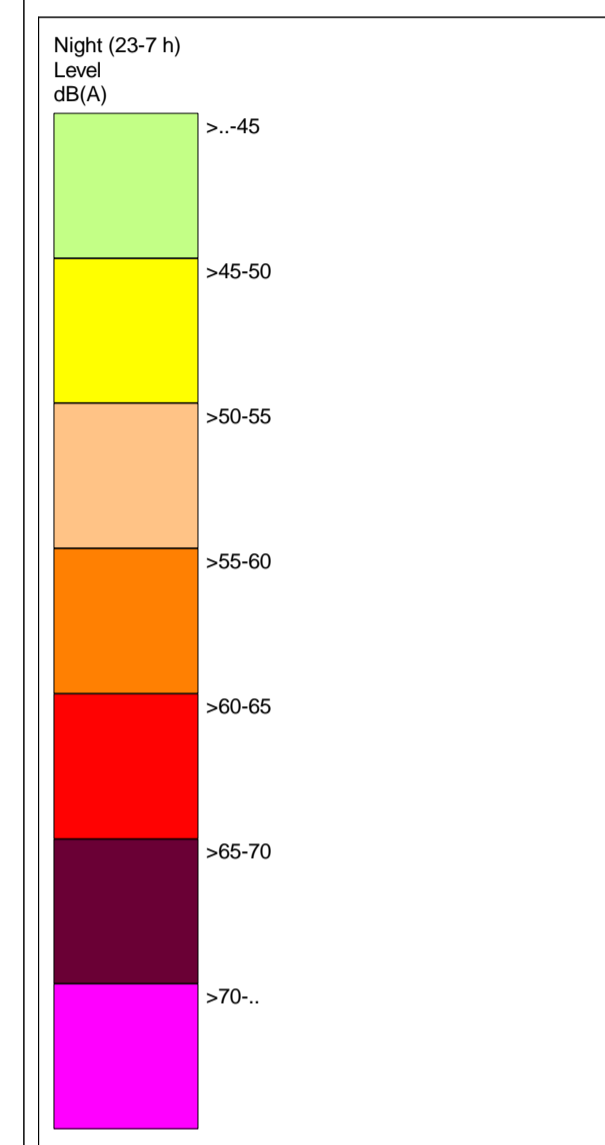
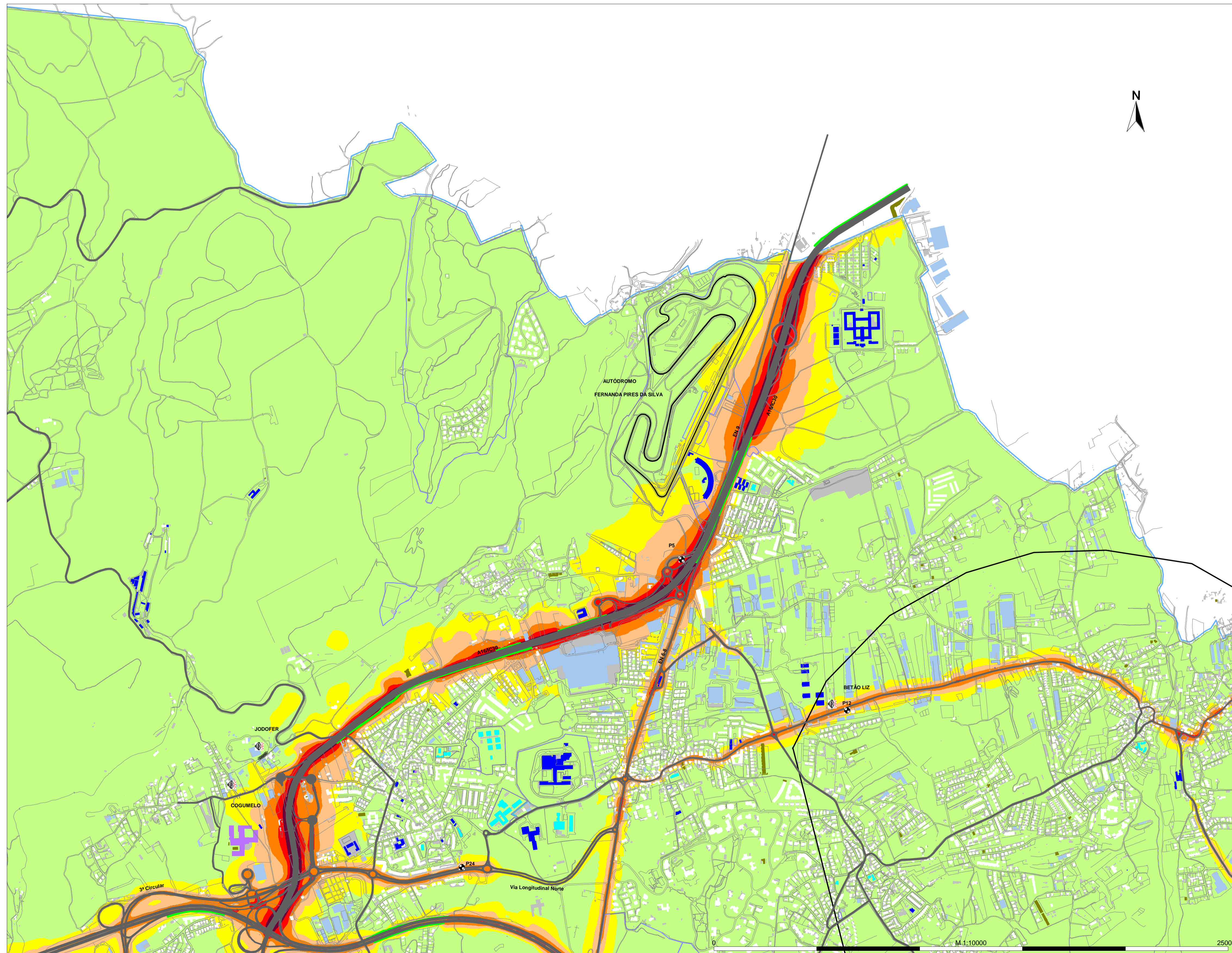
CÂMARA MUNICIPAL  
 REGISTADO  
 - 8 JUN. 2015  
 CASCAIS

Câmara Municipal de Cascais  
 Mapa de Ruído do Concelho de Cascais  
 Ano 2010  
 Cota de Cálculo: 4,0m  
 Indicador de Ruído: Ln (23h-7h)  
 Normas de Cálculo: XP S 31-133, SRM II e NP 4361-2:2001  
 Escala 1 / 10 000  
 Figura Nº 2B  
 Junho 2010





CÂMARA MUNICIPAL DE CASCAIS  
 MAPA DE RÚIDO DO CONCELHO DE CASCAIS - ANO 2010



- Legenda
- Limite do Concelho
  - Ponto de Medição Acústica
  - ▭ Edifício Habitado
  - ▭ Edifício Não Habitado
  - ▭ Edifício em Construção
  - ▭ Edifício Industrial
  - ▭ Edifício Notável
  - ▭ Equipamento Desportivo
  - ▭ Edifício Escolar
  - ▭ Equipamentos de Saúde
  - ▭ Equipamentos Recreativos
  - ▭ Rede Rodoviária
  - ▭ Barreiras Acústicas
  - Fonte Sonora Pontual
  - Fonte Sonora Linear

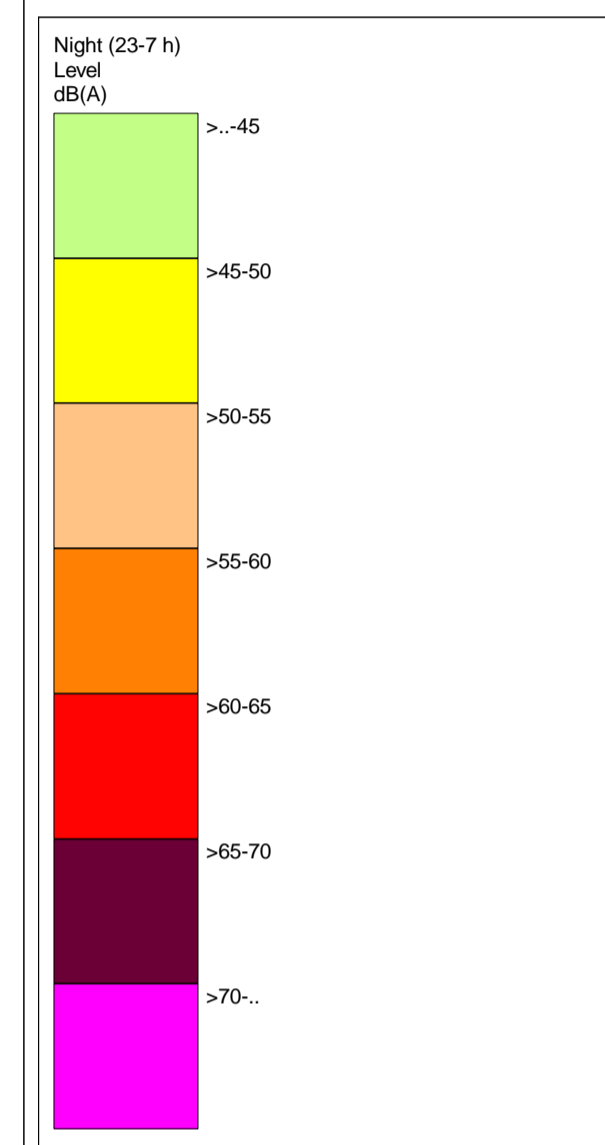
CÂMARA MUNICIPAL  
 REGISTADO  
 - 8 JUN. 2015  
 CASCAIS

Câmara Municipal de Cascais  
 Mapa de Ruído do Concelho de Cascais  
 Ano 2010  
 Cota de Cálculo: 4,0m  
 Indicador de Ruído: Ln (23h-7h)  
 Normas de Cálculo: XP S 31-133, SRM II e NP 4361-2:2001  
 Escala 1 / 10 000  
 Figura Nº 2C  
 Junho 2010

01709



CÂMARA MUNICIPAL DE CASCAIS  
 MAPA DE RÚIDO DO CONCELHO DE CASCAIS - ANO 2010



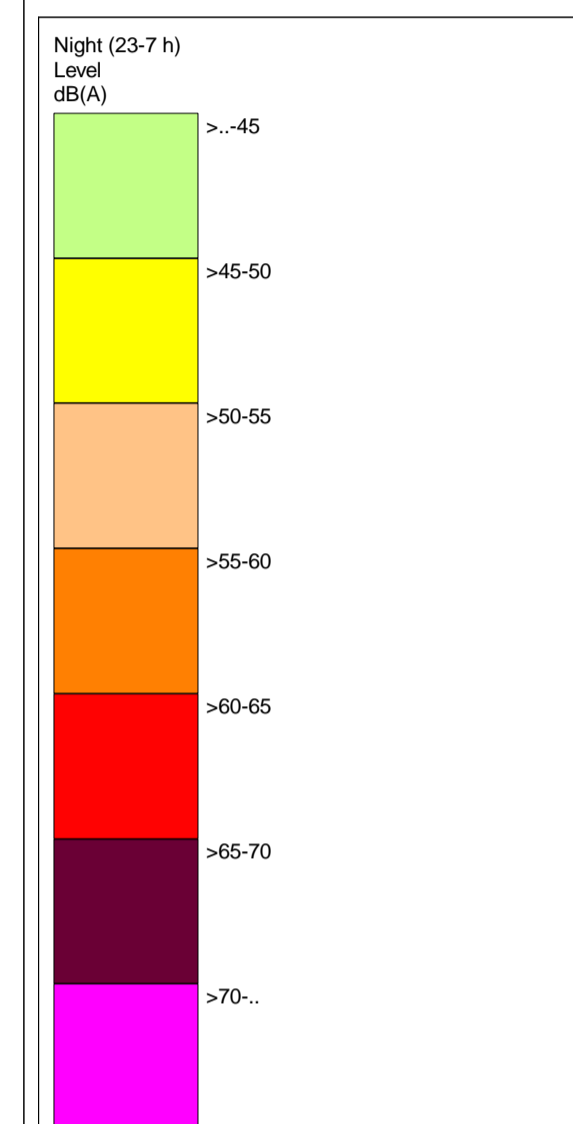
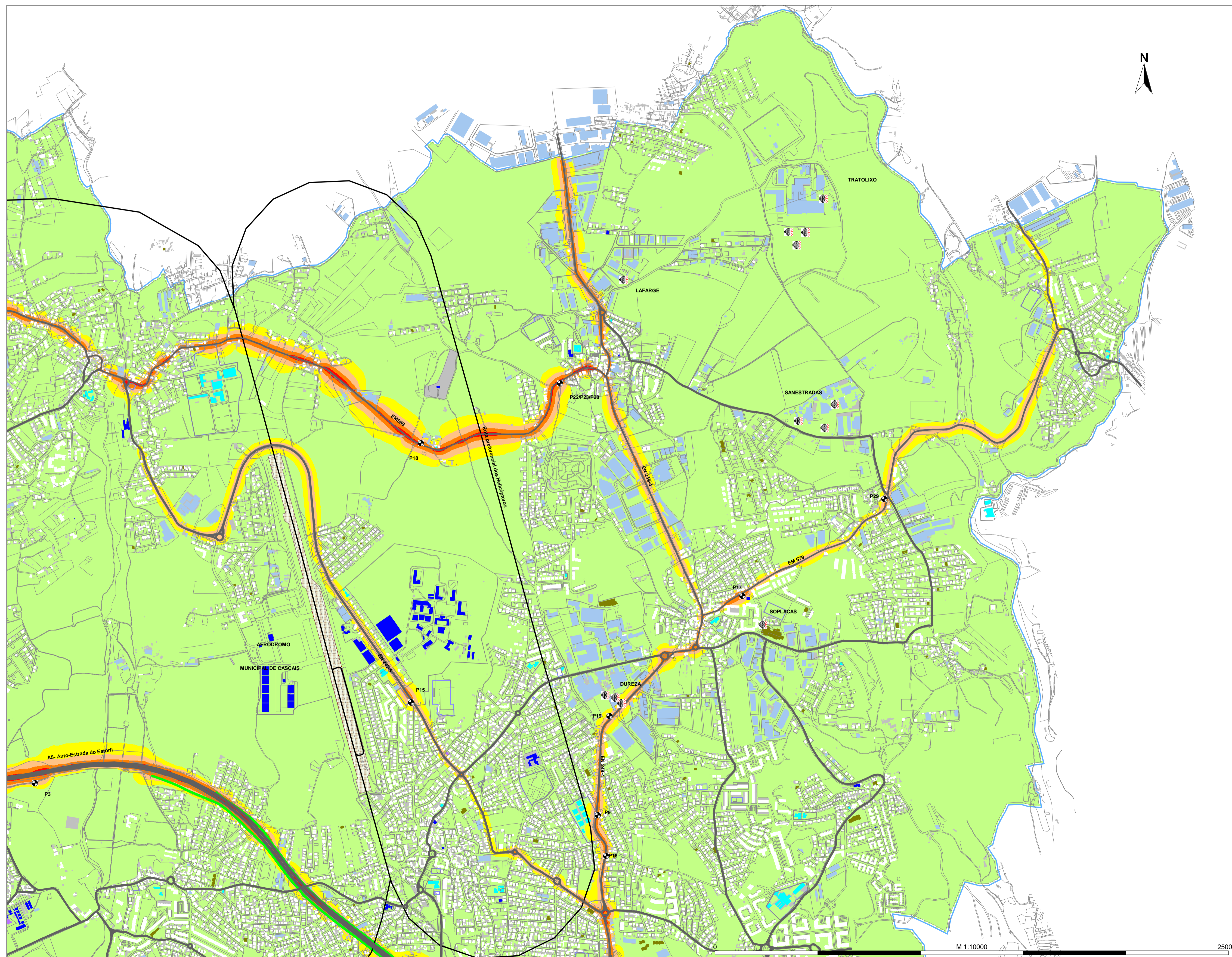
- Legenda
- Limite do Concelho
  - Ponto de Medição Acústica
  - Edifício Habitado
  - Edifício Não Habitado
  - Edifício em Construção
  - Edifício Industrial
  - Edifício Notável
  - Equipamento Desportivo
  - Edifício Escolar
  - Equipamentos de Saúde
  - Equipamentos Recreativos
  - Rede Rodoviária
  - ~ Via-Férrea
  - ~ Barreiras Acústicas
  - ~ Fonte Sonora Linear

CÂMARA MUNICIPAL  
 REGISTADO  
 - 8 JUN. 2015  
 CASCAIS

Câmara Municipal de Cascais  
 Mapa de Ruído do Concelho de Cascais  
 Ano 2010  
 Cota de Cálculo: 4,0m  
 Indicador de Ruído: Ln (23h-7h)  
 Normas de Cálculo: XP S 31-133, SRM II e NP 4361-2:2001  
 Escala 1 / 10 000  
 Figura Nº 2D  
 Junho 2010



CÂMARA MUNICIPAL DE CASCAIS  
 MAPA DE RÚIDO DO CONCELHO DE CASCAIS - ANO 2010



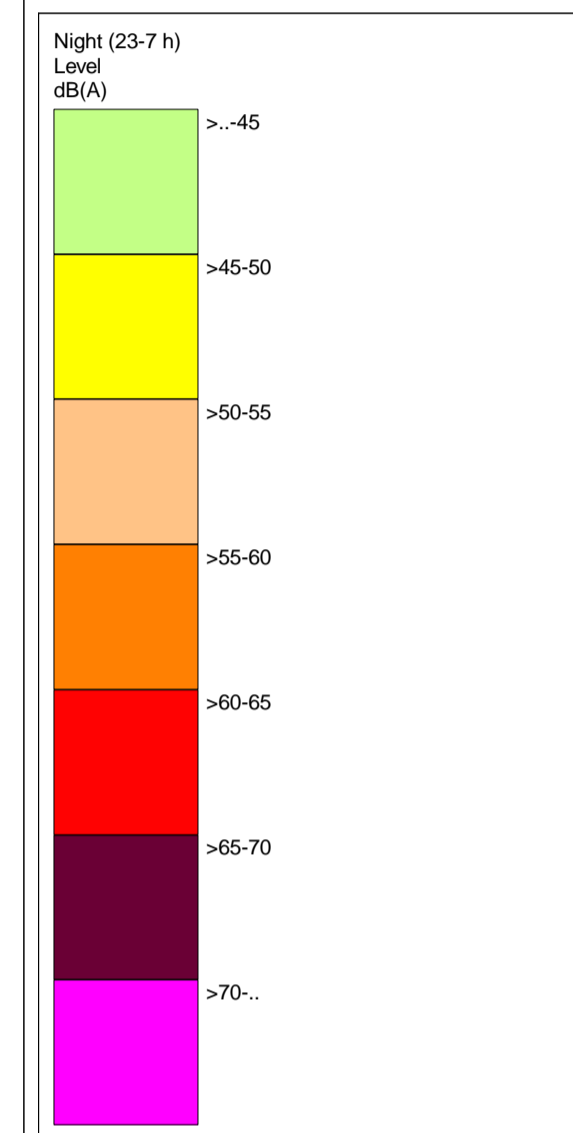
- Legenda
- Limite do Concelho
  - Ponto de Medição Acústica
  - Edifício Habitado
  - Edifício Não Habitado
  - Edifício em Construção
  - Edifício Industrial
  - Edifício Notável
  - Equipamento Desportivo
  - Edifício Escolar
  - Equipamentos de Saúde
  - Equipamentos Recreativos
  - Rede Rodoviária
  - Barreiras Acústicas
  - Fonte Sonora Pontual
  - Fonte Sonora Linear

CÂMARA MUNICIPAL  
 RECEBIDO  
 8 JUN. 2015  
 CASCAIS

Câmara Municipal de Cascais  
 Mapa de Ruído do Concelho de Cascais  
 Ano 2010  
 Cota de Cálculo: 4,0m  
 Indicador de Ruído: Ln (23h-7h)  
 Normas de Cálculo: XP S 31-133, SRM II e NP 4361-2:2001  
 Escala 1 / 10 000  
 Figura Nº 2E  
 Junho 2010



CÂMARA MUNICIPAL DE CASCAIS  
MAPA DE RÚIDO DO CONCELHO DE CASCAIS - ANO 2010



Legenda

- Limite do Concelho
- Ponto de Medição Acústica
- Edifício Habitado
- Edifício Não Habitado
- Edifício em Construção
- Edifício Industrial
- Edifício Notável
- Equipamento Desportivo
- Edifício Escolar
- Equipamentos de Saúde
- Equipamentos Recreativos
- Rede Rodoviária
- Via-Férrea
- Barreiras Acústicas
- Fonte Sonora Linear

CÂMARA MUNICIPAL  
RECEBIMOS  
8 JUN. 2015  
CASCAIS

Câmara Municipal de Cascais

Mapa de Ruído do Concelho de Cascais

Ano 2010

Cota de Cálculo: 4,0m

Indicador de Ruído: Ln (23h-7h)

Normas de Cálculo: XP S 31-133, SRM II e NP 4361-2:2001

Escala 1 / 10 000

Figura Nº 2F

Junho 2010