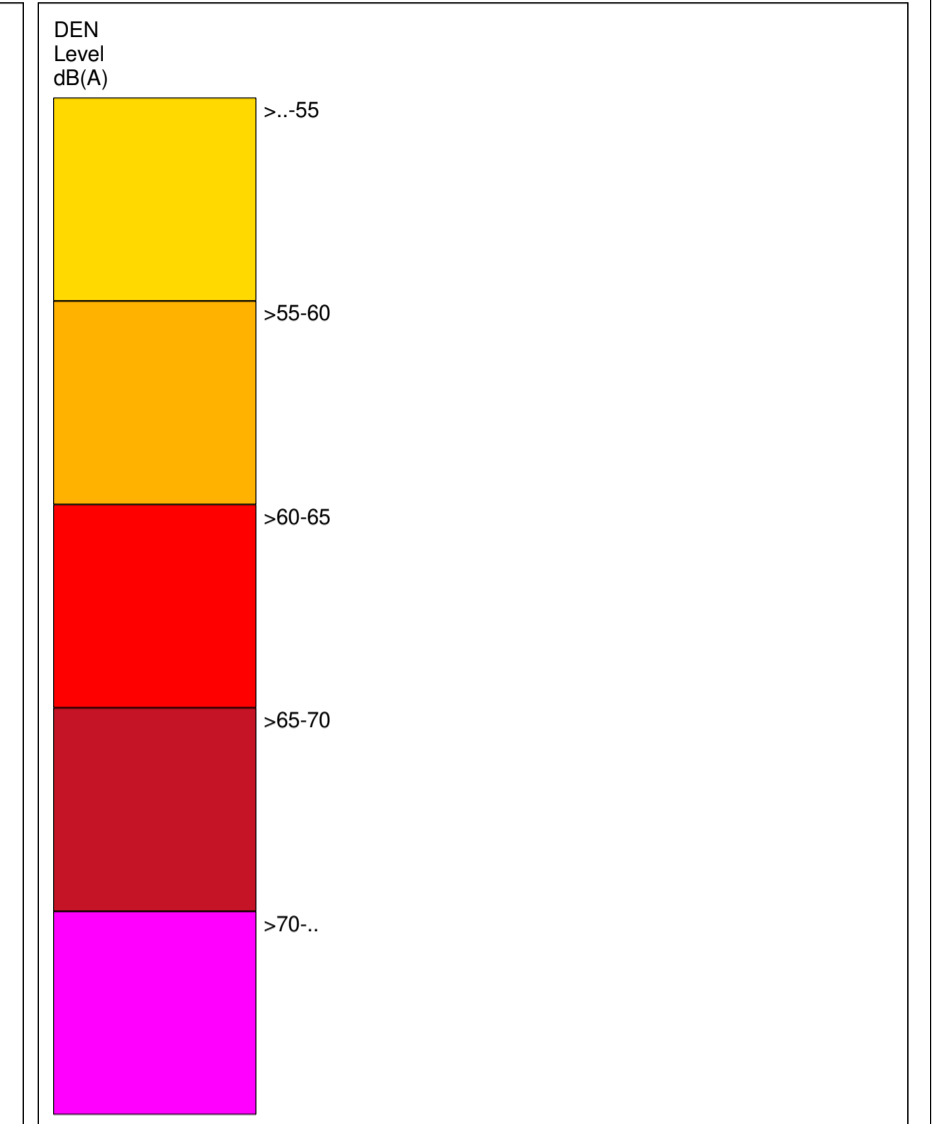
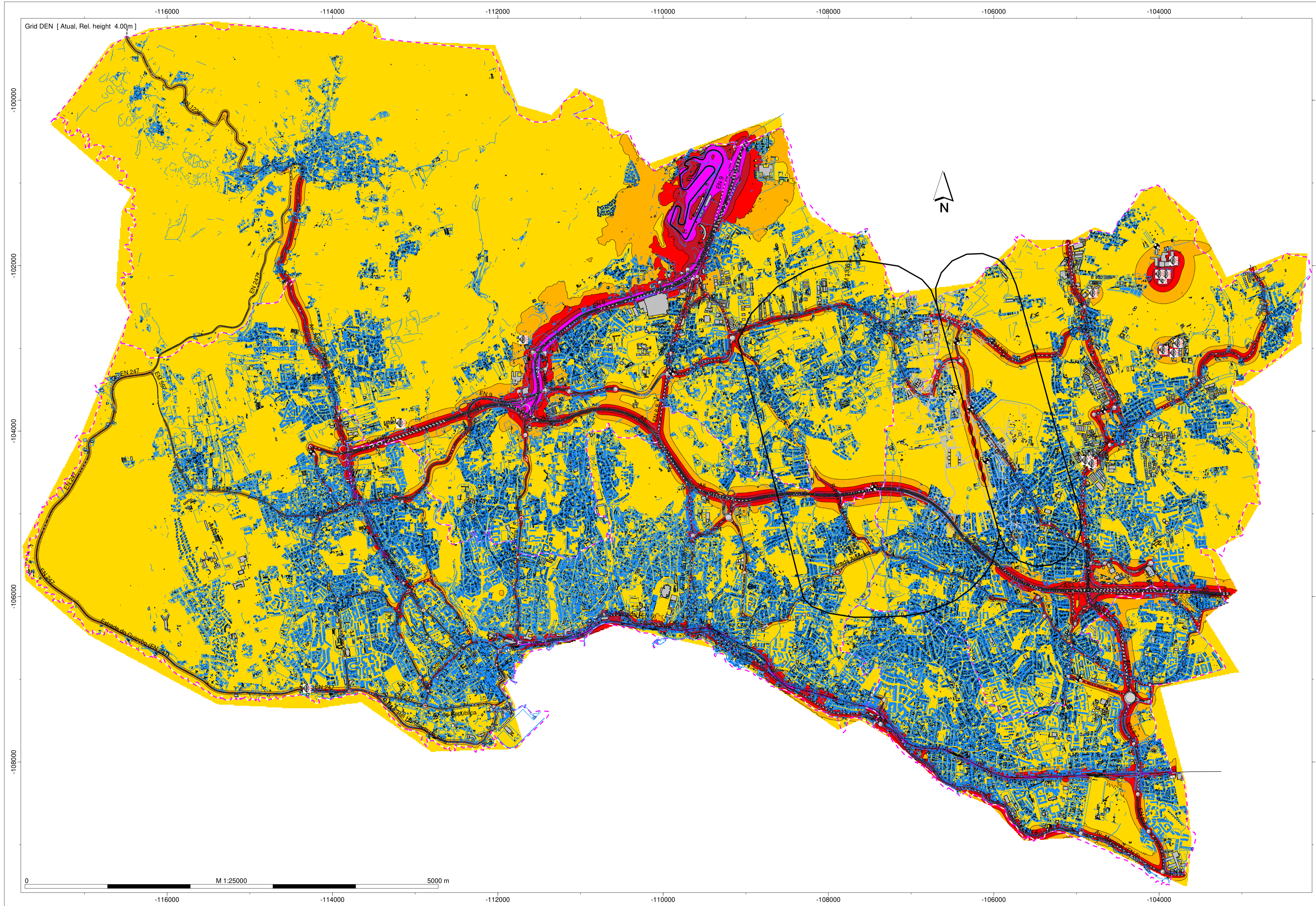


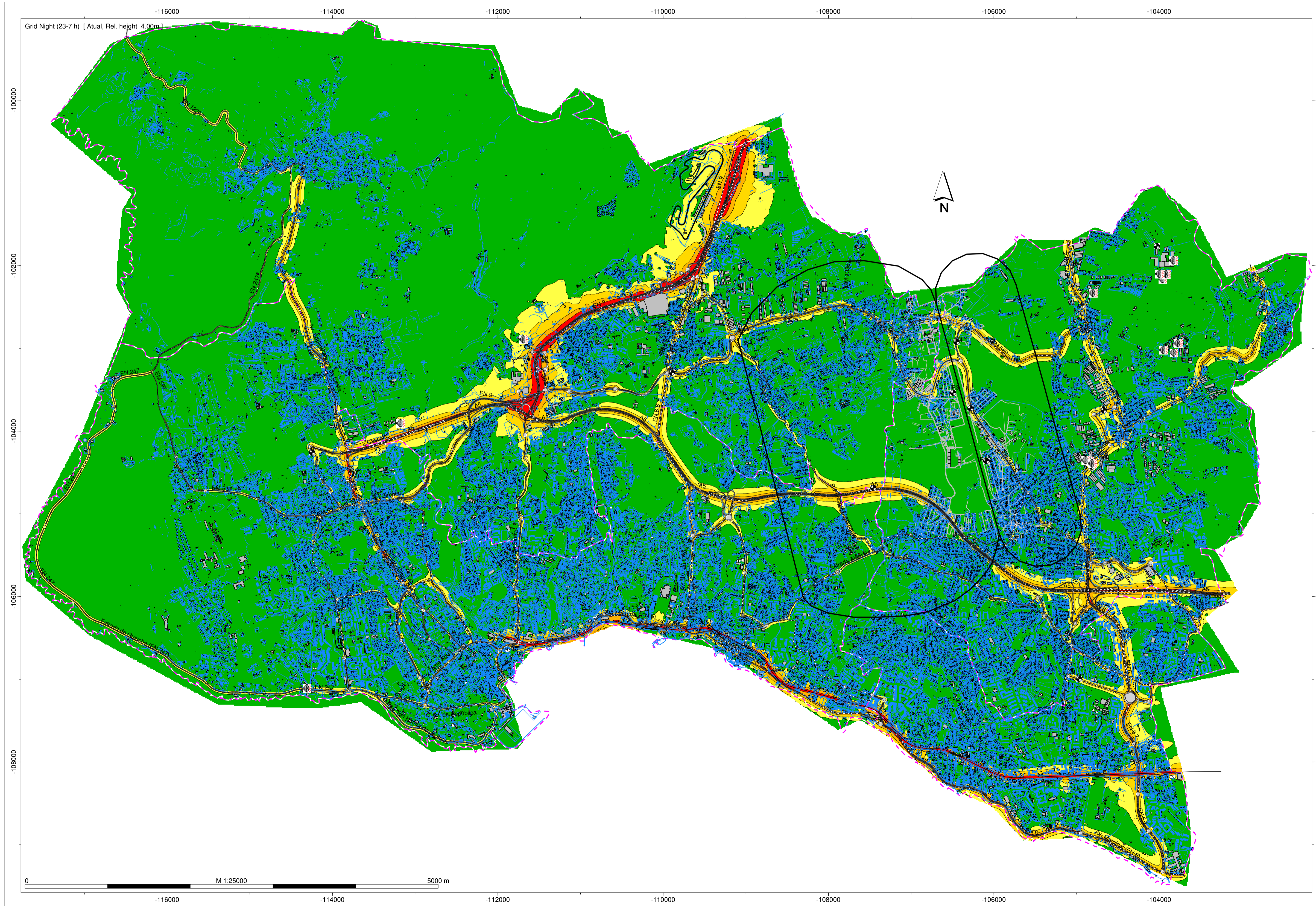
MAPA DE RÚIDO DO CONCELHO DE CASCAIS
Situação Actual 2019



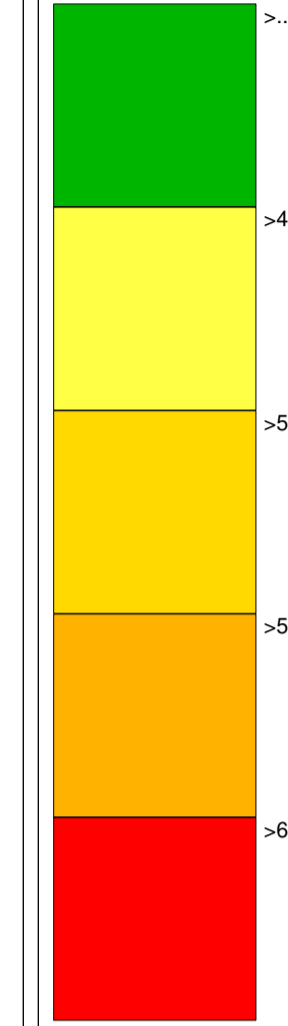
- Legenda
- Edifício Habitado
 - Edifício Não Habitado
 - Edifício Em construção
 - Rede Rodoviária
 - Rede Ferroviária
 - Fonte Sonora Pontual
 - Fonte Sonora Linear

Câmara Municipal de Cascais
Mapa de Ruído do Concelho de Cascais
Situação Actual - Ano 2019
Cota de Cálculo: 4,0m
Indicador de ruído: Lden
Escala: 1/25.000
Normas de Cálculo: CNOSSOS
Figura nº 1 Abril 2020

MAPA DE RÚIDO DO CONCELHO DE CASCAIS
Situação Actual 2019



Night (23-7 h)
Level
dB(A)

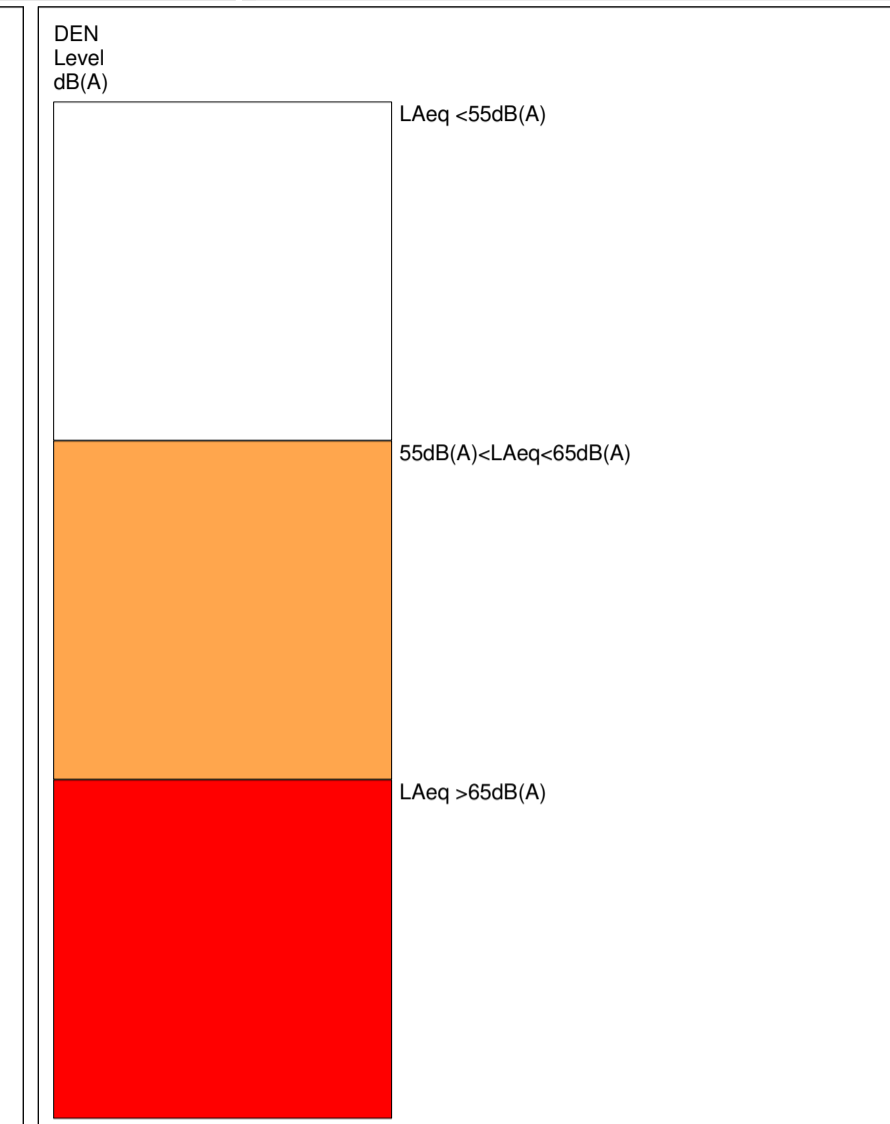
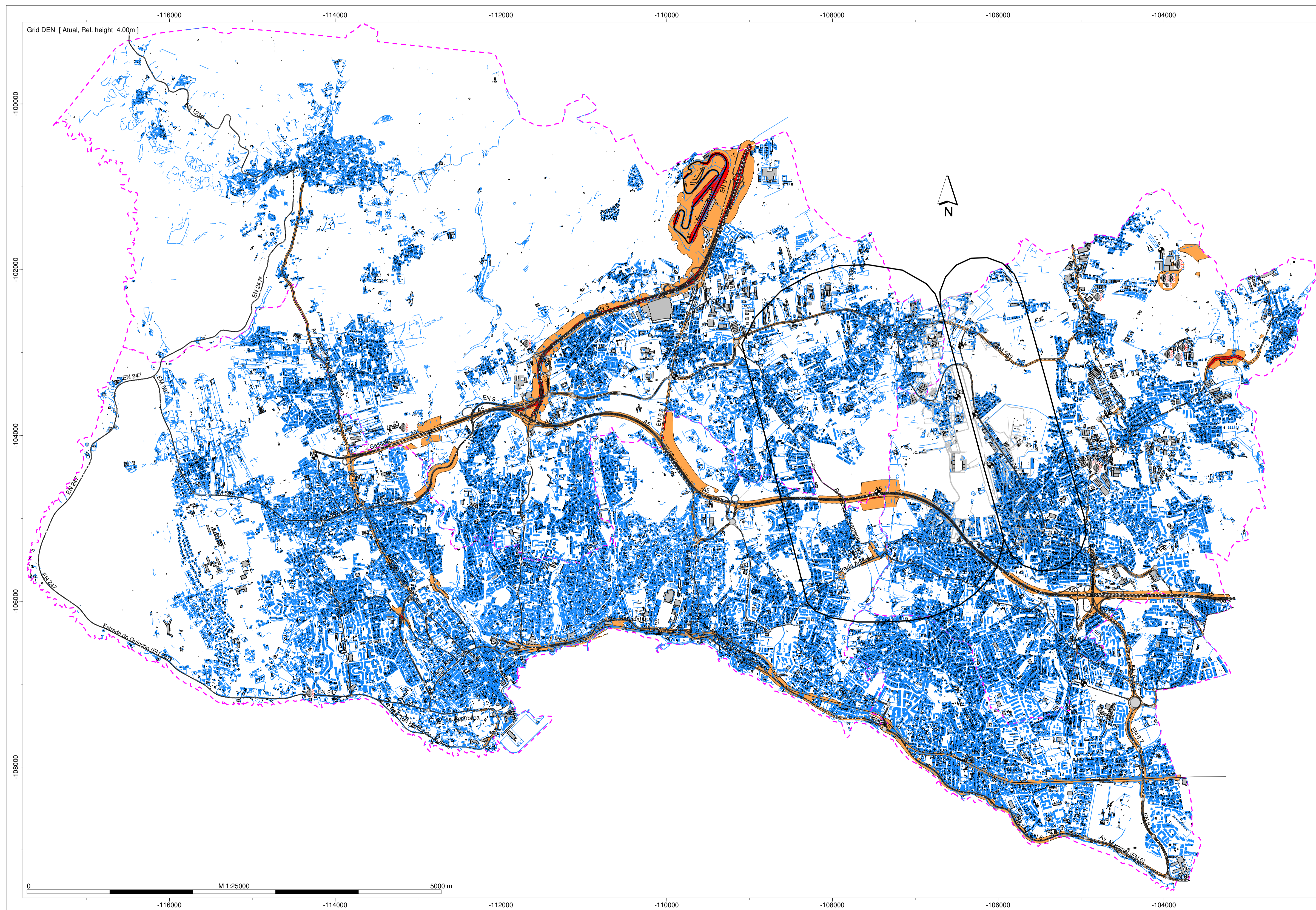


Legenda

- Edifício Habitado
- Edifício Não Habitado
- Edifício Em construção
- Rede Rodoviária
- Rede Ferroviária
- Fonte Sonora Pontual
- Fonte Sonora Linear

Câmara Municipal de Cascais
Mapa de Ruído do Concelho de Cascais
Situação Actual - Ano 2019
Cota de Cálculo: 4,0m
Indicador de ruído: Ln
Escala: 1/25.000
Normas de Cálculo: CNOSSOS
Figura nº 2 Abril 2020

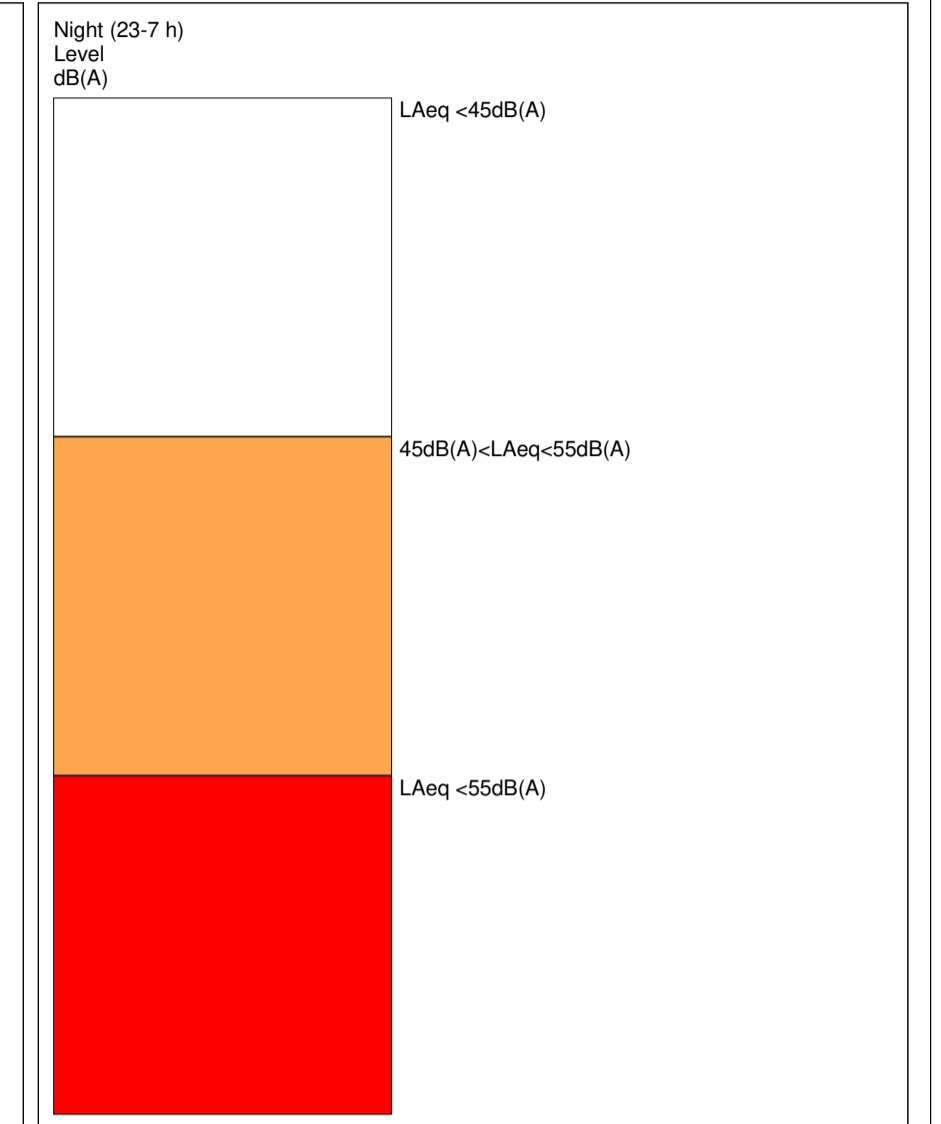
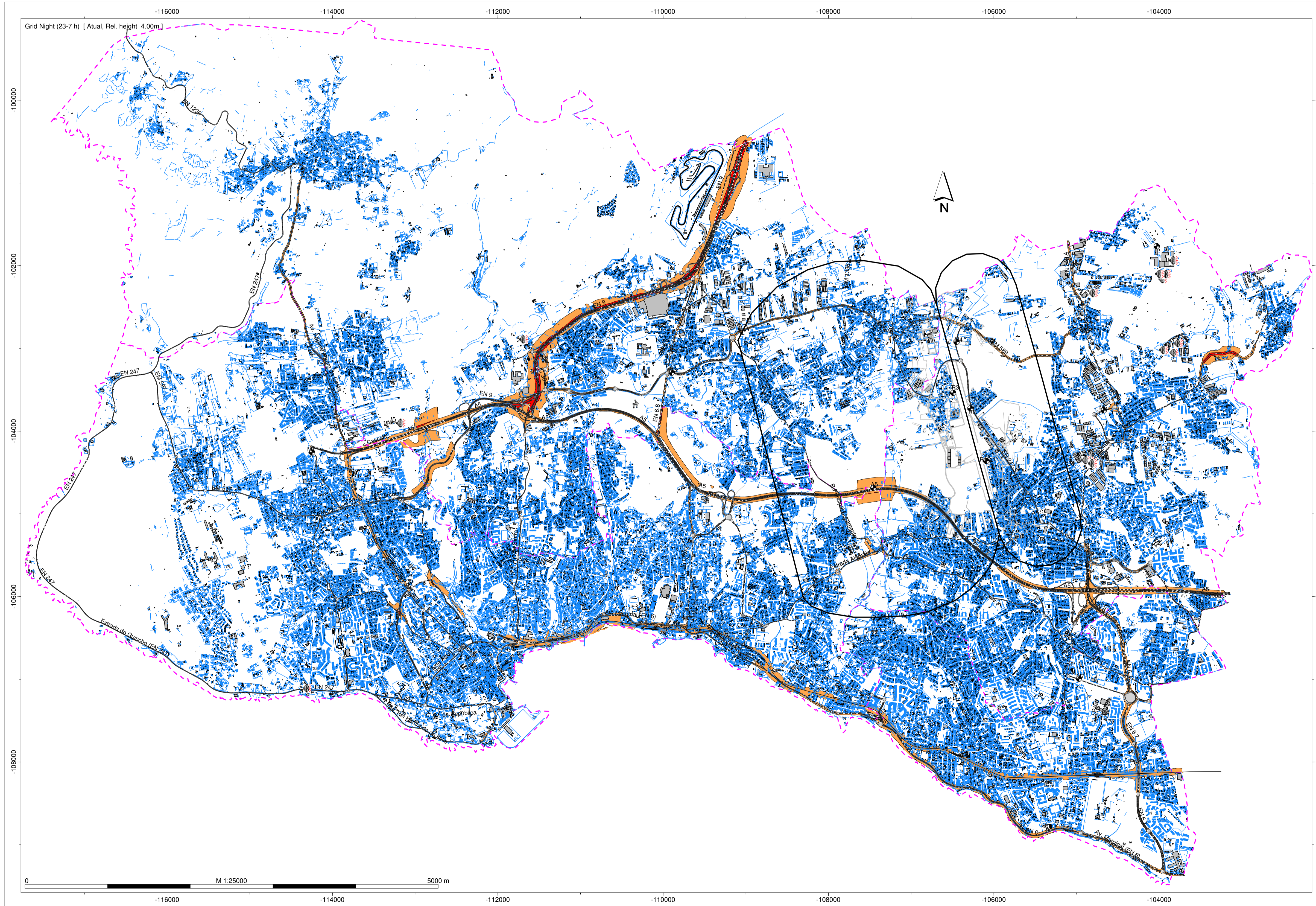
MAPA DE CONFLITO DO CONCELHO DE CASCAIS
Situação Actual 2019



- Legenda
- Edifício Habitado
 - Edifício Não Habitado
 - Edifício Em construção
 - Rede Rodoviária
 - Rede Ferroviária
 - Fonte Sonora Pontual
 - Fonte Sonora Linear
 - Zona Sensível

Câmara Municipal de Cascais
 Mapa de Conflito do Concelho de Cascais
 Situação Actual - Ano 2019
 Cota de Cálculo: 4,0m
 Indicador de ruído: Lden
 Escala: 1/25.000
 Normas de Cálculo: CNOSSOS
 Figura nº 4 Abril 2020

MAPA DE CONFLITO DO CONCELHO DE CASCAIS
Situação Actual 2019



- Legenda
- Edifício Habitado
 - Edifício Não Habitado
 - Edifício Em construção
 - Rede Rodoviária
 - Rede Ferroviária
 - Fonte Sonora Pontual
 - Fonte Sonora Linear
 - Zona Sensível

Câmara Municipal de Cascais
 Mapa de Conflito do Concelho de Cascais
 Situação Actual - Ano 2019
 Cota de Cálculo: 4,0m
 Indicador de ruído: L_n
 Escala: 1/25.000
 Normas de Cálculo: CNOSSOS
 Figura nº 4 Abril 2020