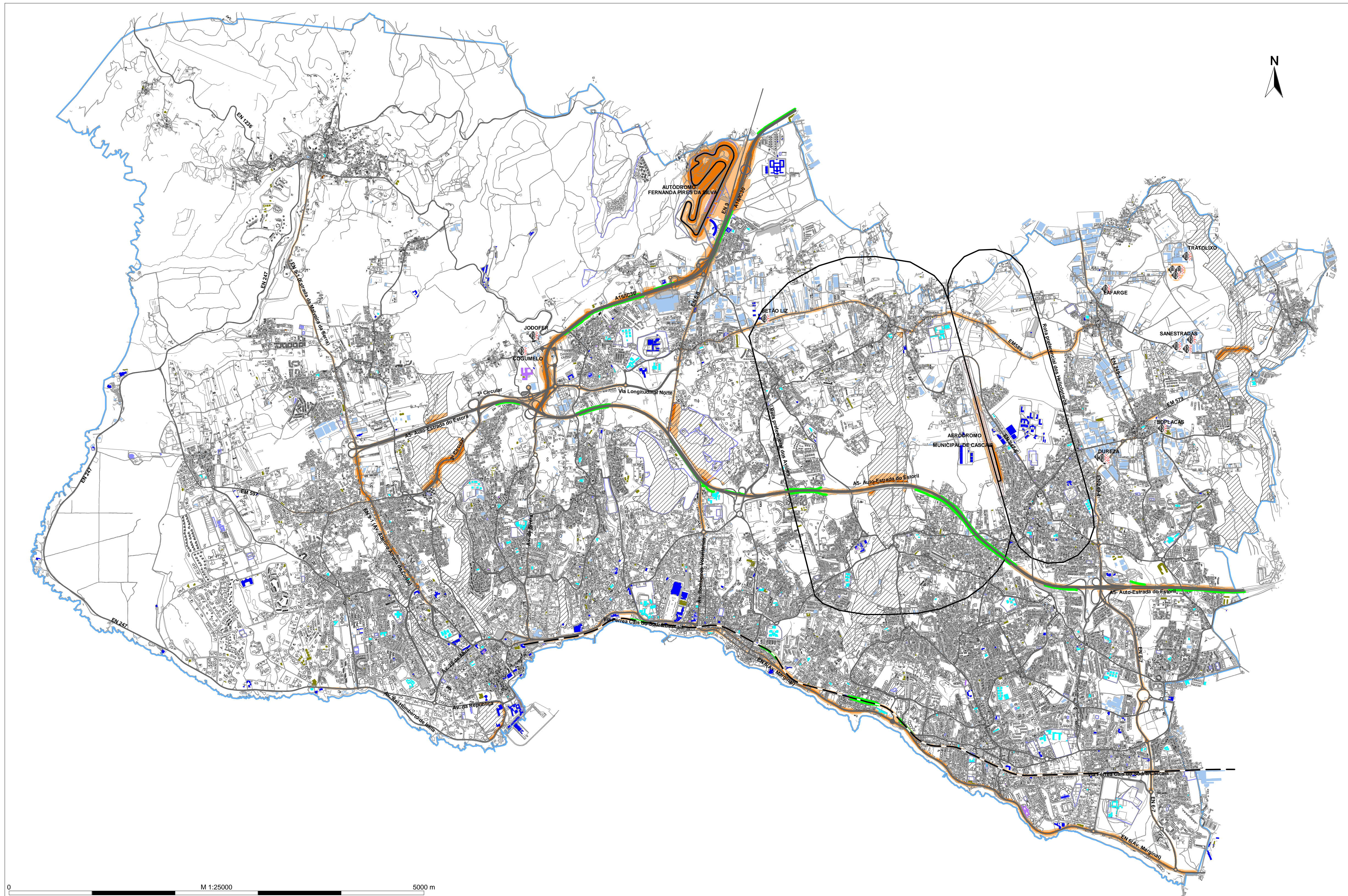


CÂMARA MUNICIPAL DE CASCAIS
 MAPA DE RÚIDO DO CONCELHO DE CASCAIS - MAPA DE CONFLITO - ANO 2010



Identificação de Zonas de Conflito

- "Zonas Sensíveis"
- "Zonas Mistas"
- Cumprimento dos Valores Regulamentares
- Excesso 0-5 dB(A)
- Excesso >5 dB(A) (Intervenção Prioritária)

Legenda

- Limite do Concelho
- Edifício Habitado
- Edifício Não Habitado
- Edifício em Construção
- Edifício Industrial
- Edifício Notável
- Equipamento Desportivo
- Edifício Escolar
- Equipamentos de Saúde
- Equipamentos Recreativos
- Rede Rodoviária
- Via-Férrea
- Barreiras Acústicas
- Fonte Sonora Pontual
- Fonte Sonora Linear



Câmara Municipal de Cascais

Mapa de Conflito para Zonas Sensíveis e Mistas

Ano 2010

Cota de Cálculo: 4,0m

Indicador de Ruído: Lden

Normas de Cálculo: XP S 31-133, SRM II e NP 4361-2:2001

Escala 1 / 25 000

Figura Nº 3

Junho 2010

