

CASCAIS
PLANO DIRETOR MUNICIPAL
[REVISÃO]

Relatório de Ponderação da Discussão
Pública e Ajustes à Proposta de Plano

Anexo 13
Planta de Ordenamento
- Mobilidade

abril | 2015



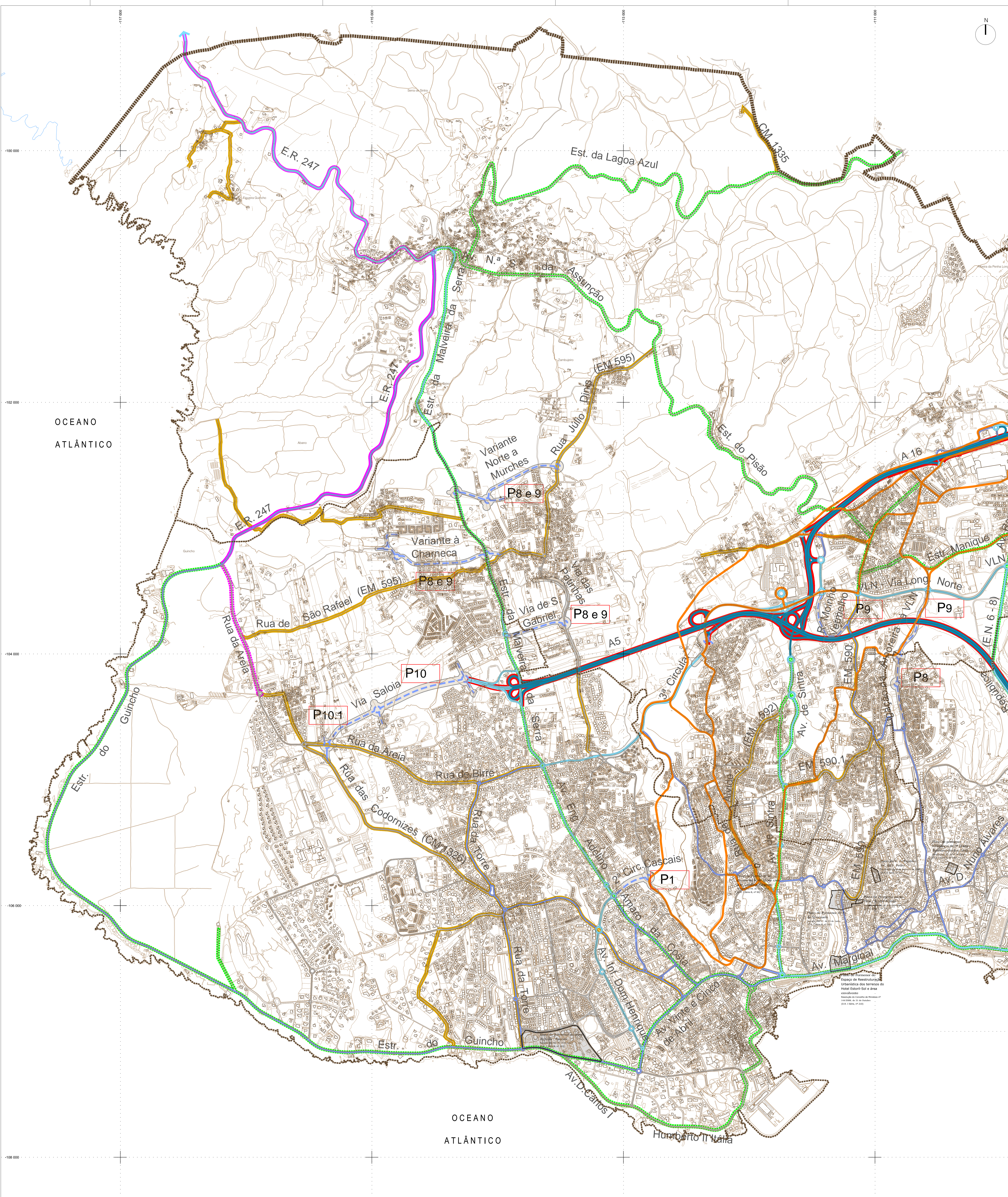
CONCELHO DE OEIRAS

OCEANO ATLÂNTICO

LEGENDA:

MOBILIDADE	
REDE RODOVIÁRIA (HIERARQUIA)	
EXISTENTE	
Nível 1 - Rede Supra-Concelhia	REDE RODOVIÁRIA (PLANO RODOVIÁRIO NACIONAL)
Nível 2 - Rede Estruturante e de Distribuição Principal	PRN - Itinerário Complementar (IC)
Nível 3 - Rede de Distribuição Secundária	PRN - Itinerário Complementar Programado (IC)
Nível 4 - Rede de Distribuição Local ou de Proximidade	PRN - Outras Estradas (Estradas Nacionais - EN)
	PRN - Outras Estradas (Estradas Regionais - ER)
	PRN - Estrada Nacional (EN) com proposta de desclassificação
PROPOSTA	
Nível 1 - Rede Supra-Concelhia	REDE RODOVIÁRIA (MUNICIPAL)
Nível 2 - Rede Estruturante e de Distribuição Principal	Estrada Nacional (EN) Desclassificada
Nível 3 - Rede de Distribuição Secundária	Estrada Regional (ER) Desclassificada
Nível 4 - Rede de Distribuição Local ou de Proximidade	Estrada / Caminho Municipal
Espaço Canal	TRANSPORTE PÚBLICO EM SÍTIO PRÓPRIO
Px - Tipo de Perfil Viário	Transporte Público em Sítio Próprio (TPSP)

Limite do Concelho
Limite de Freguesia
PMOT em vigor

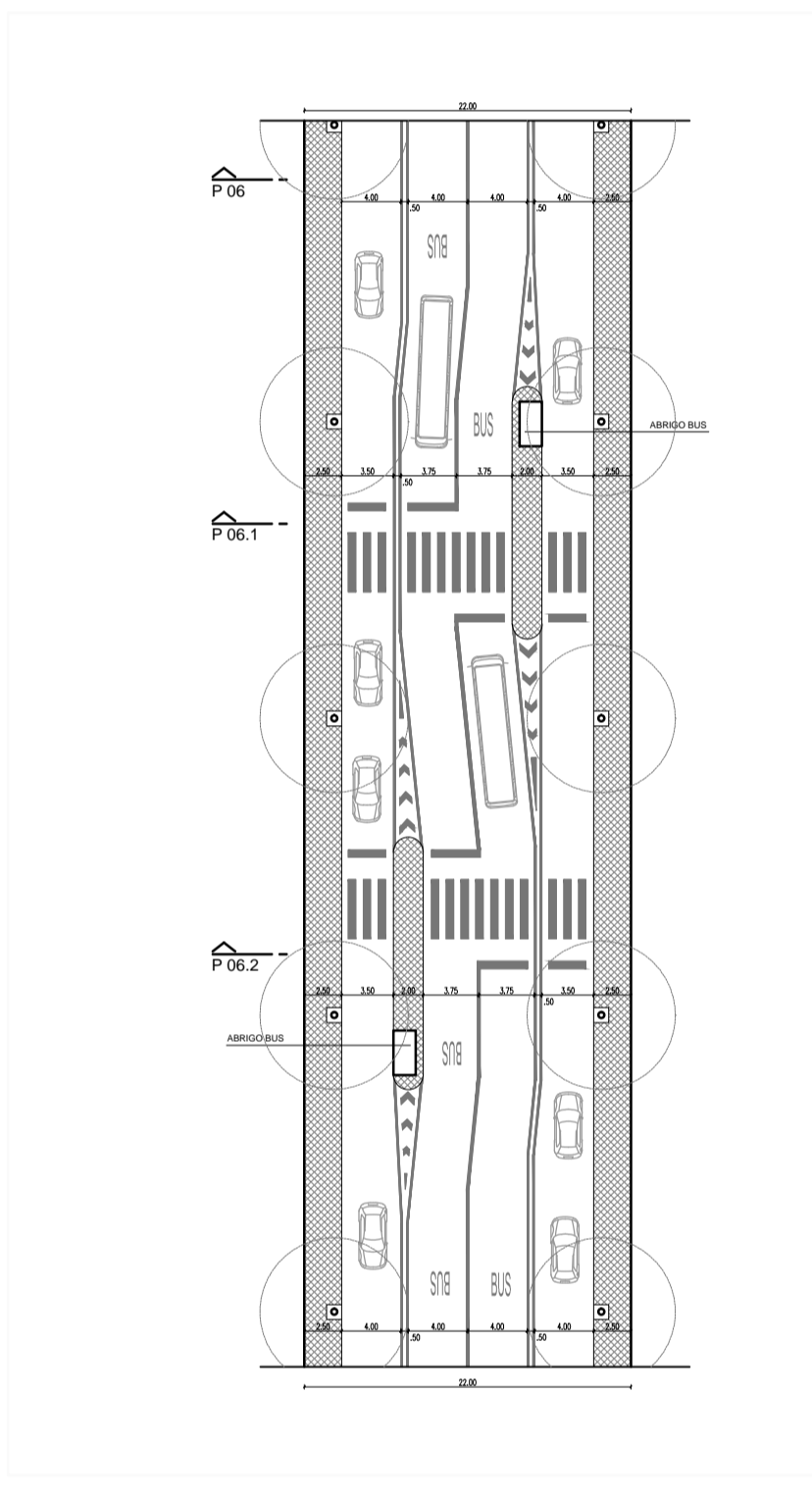


LEGENDA:

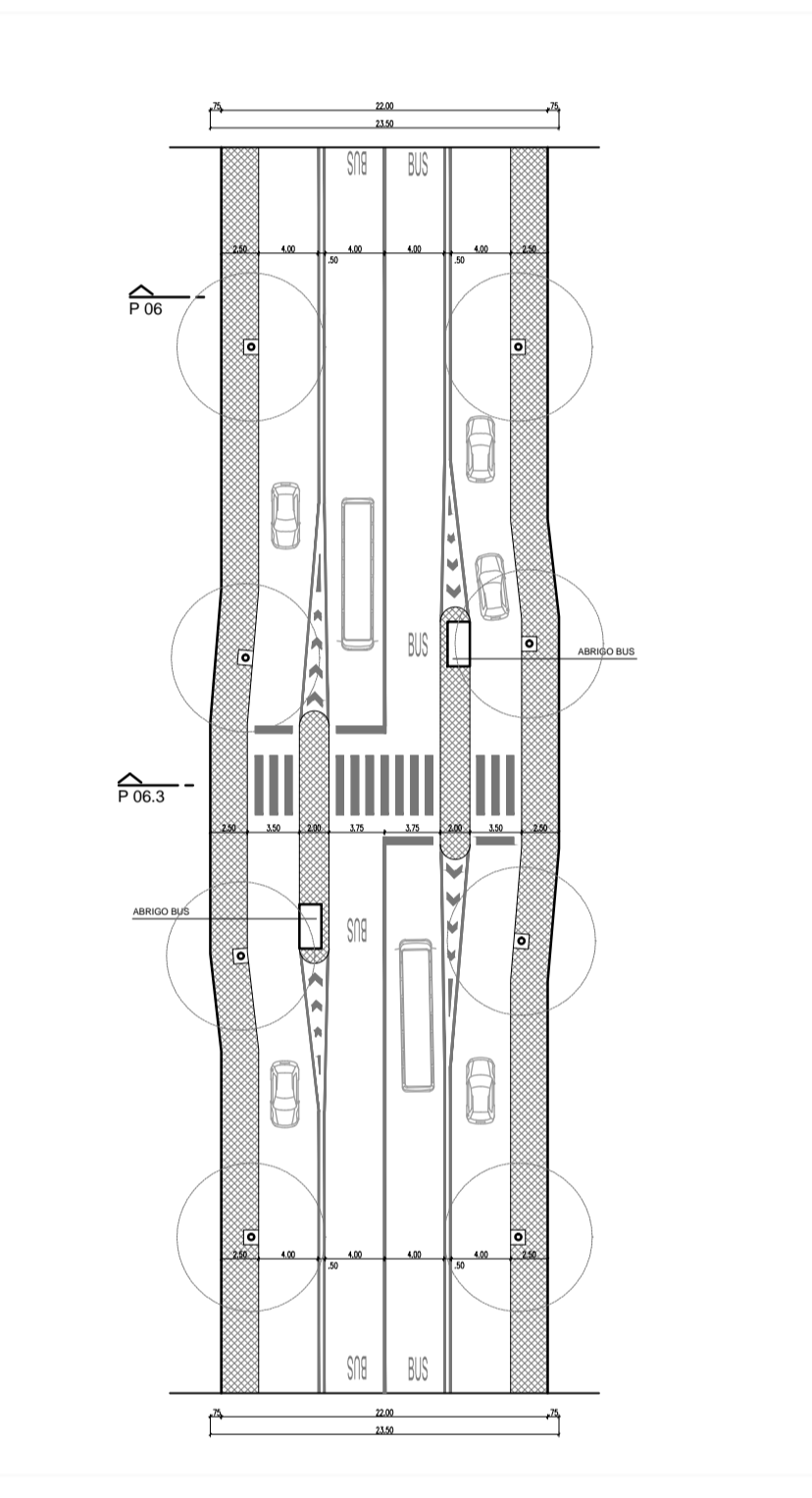
MOBILIDADE	
REDE RODOVIÁRIA (HIERARQUIA)	
EXISTENTE	
	Nível 1 - Rede Supra-Concelhia
	Nível 2 - Rede Estruturante e de Distribuição Principal
	Nível 3 - Rede de Distribuição Secundária
	Nível 4 - Rede de Distribuição Local ou de Proximidade
PROPOSTA	
	Nível 1 - Rede Supra-Concelhia
	Nível 2 - Rede Estruturante e de Distribuição Principal
	Nível 3 - Rede de Distribuição Secundária
	Nível 4 - Rede de Distribuição Local ou de Proximidade
	Espaço Canal
	Tipo de Perfil Viário
REDE RODOVIÁRIA (PLANO RODOVIÁRIO NACIONAL)	
	PRN - Itinerário Complementar (IC)
	PRN - Itinerário Complementar Programado (IC)
	PRN - Outras Estradas (Estradas Nacionais - EN)
	PRN - Outras Estradas (Estradas Regionais - ER)
	PRN - Estrada Nacional (EN) com proposta de desclassificação
REDE RODOVIÁRIA (MUNICIPAL)	
	Estrada Nacional (EN) Desclassificada
	Estrada Regional (ER) Desclassificada
	Estrada / Caminho Municipal
TRANSPORTE PÚBLICO EM SÍTIO PRÓPRIO	
	Transporte Público em Sítio Próprio (TPSP)
	Limite do Concelho
	Limite de Freguesia
	PHOT em vigor



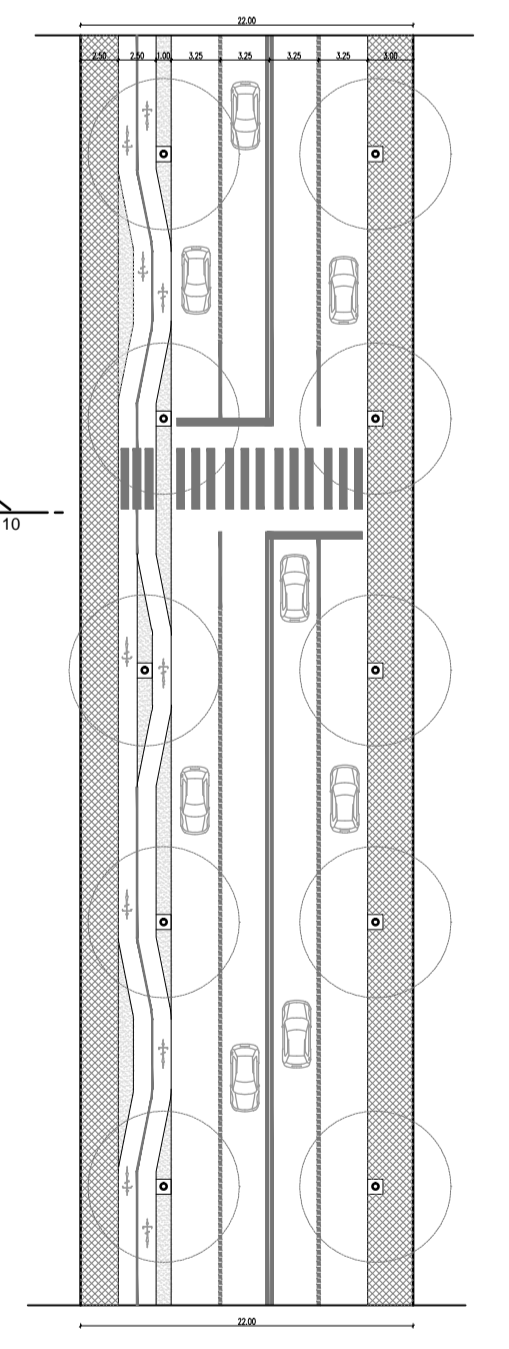
Escala 1:200



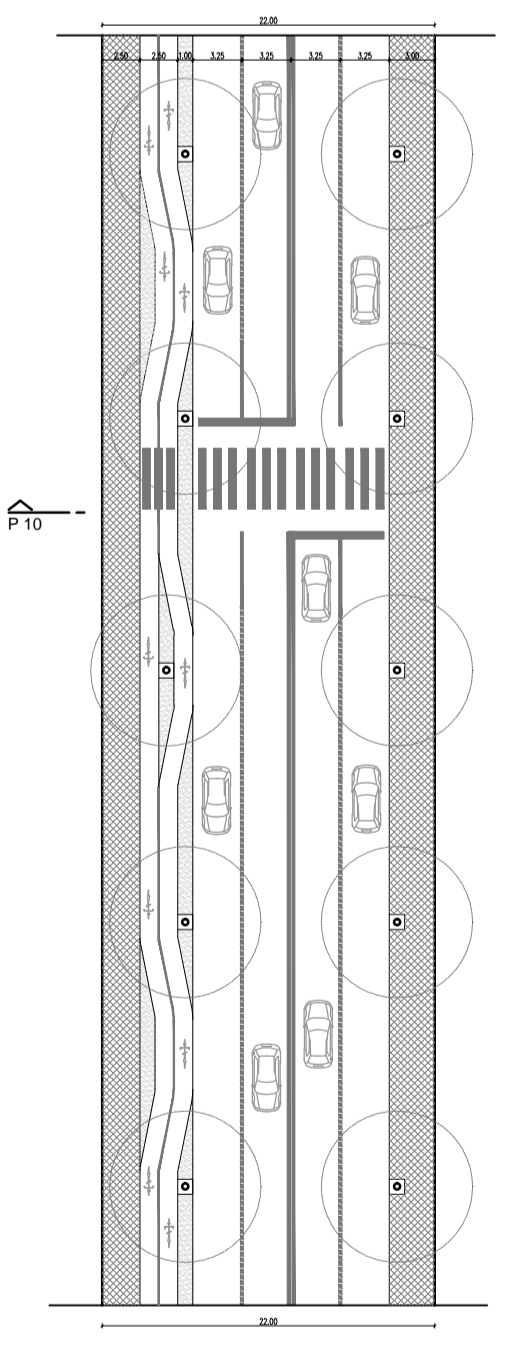
Perfil tipo para BUS e/ou TPSP



Perfil tipo para BUS e/ou TPSP



Perfil tipo para a Via Sábida - Área



Perfil tipo para a Via Sábida - Área

Escala 1:500

TABELA SÍNTESE - CARACTERIZAÇÃO DA REDE VIÁRIA PROPOSTA

VIA	TROÇOS	EXTENSÃO [m]	PERFIL TRANSVERSAL Prop. (largura em m)	PERFIL TRANSVERSAL Op. (largura em m)	ESPAÇO CANAL (largura em m)	SEPARAÇÃO CENTRAL	DESIGNAÇÃO	LARGURA DAS VIAS*	NÍVEL HIERÁRQ.	LARGURA DOS PASSADOS**	OBSERVAÇÕES: valores retirados de ETAC
Variante EN 248-4 (EP)	Abrutaria - NO AS/VCIS	654,8	2 x 2	2 x 2***	Via 40m Retornada 1300	OBRIGATORIO	Rede Supra Concha	3,25 MN/NO	N1	NÃO SE APLICA	Volume tráfego previsto 2021: HPM - ; HPT: 800 - 1000 w/h/feriado
Variante Municipal à EN 248-4	Zona Industrial Algodões - Rotundas S.D.Runa (Beneficiária a reordenamento)	1362,8	2 x 2	PS 2x1	Via 30m Retornada 1300	FAÇELATIVO	Rede de Distribuição Secundária	3,25 MN/NO 3,00/1,50/4,00	N3	2,5	Volume tráfego previsto 2021: HPM - ; HPT: 800 - 1000 w/h/feriado
Via Longitudinal Norte	Estada de Montique	7202,6	2 x 2	PS 2 x 4	Via 40/50m Retornada 1300	RECOMENDAVEL	Rede Estruturante e de Distribuição Principal	3,25 MN/NO 3,00/1,50/4,00	N2	2,5	Volume tráfego previsto 2021: HPM - ; HPT: 800 - 1000 w/h/feriado
Via Longitudinal Sul	Nô Estoril - Av. República (Oeste)	6608,2	2 x 2	PS 2 x 2 (BRU)	Via 40m (TS 50m) Retornada 1300	RECOMENDAVEL	Rede Estruturante e de Distribuição Principal	3,5 MN/NO 3,00/1,50	N2	2,5	Volume tráfego previsto 2021: HPM - ; HPT: 800 - 1000 ou - 1000 - 1000 w/h/feriado
Circular Nacente a São João do Estoril (EN4E)	Estada Margal - Estada da Alargada	880,2	1 x 1	PS 2 x 2 (BRU)	Via 40m Retornada 1300	RECOMENDAVEL	Rede Estruturante e de Distribuição Principal	3,5 MN/NO 3,00/1,50	N2	2,5	Volume tráfego previsto 2021: HPT: 400 - 800 w/h/feriado
	Gilva - Rotunda VLS	-	1 x 1	PS 2 x 2 (BRU)	Via 30m Retornada 1300	FAÇELATIVO	Rede de Distribuição Secundária	3,5 MN/NO 3,00/1,50	N3	2,5	
	Sarmo Matilha - Estada Montique	2065,5	1 x 1	PS 2 x 2 (BRU)	Via 30m Retornada 1300	FAÇELATIVO	Rede de Distribuição Secundária	3,5 MN/NO 3,00/1,50	N3		
Circular Nacente a São Pedro do Estoril (EN4PE)	EN 4 (Av. Margal) até a Via Circular ao Aeródromo	3065,5	1 x 1	PS 2 x 2 (BRU)	Via 30m Retornada 1300	FAÇELATIVO	Rede Estruturante e de Distribuição Principal	3,5 MN/NO 3,00/1,50	N2	2,5	Volume tráfego previsto 2021: HPM - ; HPT: 400 - 800 w/h/feriado
	Livramento - Chic. Nac. S. João	2183,3	2 x 2	PS 2 x 2 (BRU)	Via 30/40m Retornada 1300	RECOMENDAVEL	Rede de Distribuição Secundária	3,5 MN/NO 3,00/1,50	N3	2,5	
2º Circular de Casais	Av. Raol Sarmal - Ruada Santana	404,6	1 x 1	PS 2 x 2 (BRU)	Via 40m Retornada 1300	FAÇELATIVO	Rede de Distribuição Secundária	3,5 MN/NO 3,00/1,50	N3	2,5	
Via Oriental de Casais - Troço 1 (VOC)	Via Oriental de Casais - Troço 1	905,7	2 x 2***	2 x 2***	Via 40m Retornada 1300	RECOMENDAVEL	Rede Estruturante e de Distribuição Principal	3,50/1,25	N2	2,5	Volume tráfego previsto 2021: HPM - ; HPT: 800 - 1000 w/h/feriado
	Via Oriental de Casais - Troço 1 (sequência)	1546,4	2 x 2***	2 x 2***	Via 30/40m Retornada 1300	RECOMENDAVEL	Rede Estruturante e de Distribuição Principal	3,25	N2	2,5	Volume tráfego previsto 2021: HPM - ; HPT: 1600 - 2000 w/h/feriado
Via Circular a Troço (VCT)	Nô EN 248-4 - Nô Via Longitudinal Norte (VIN)	2554,3	1 x 1	2 x 2***	Via 30m Retornada 1400	RECOMENDAVEL	Rede Estruturante e de Distribuição Principal	3,25 MN/NO	N2	2,5	Volume tráfego previsto 2021: HPM - ; HPT: 800 - 1000 w/h/feriado
Via Circular ao Aeródromo	NO AS - NO EN 248-4 VCT	7002,2	1 x 1	PS 2 x 2 (BRU)	Via 30/40/50m Retornada 1300/1300/1300	RECOMENDAVEL	Rede Estruturante e de Distribuição Principal	3,5 MN/NO 3,00/1,50	N2	2,5	Volume tráfego previsto 2021: HPM - ; HPT: 800 - 1000 w/h/feriado
Ligação de Alameda à VIN	Rua de S. Vicente na Alameda - Alameda	1335,5	1 x 1	PS 1x1	Via 40/50m Retornada 1300	DESEJAVEL	Rede de Distribuição Secundária	3,25 MN/NO 3,25	N3	2,5	
Via Sábida	NO AS/VCIS - Área	1762,8	1 x 1	PS 1x1	Via 40/50m Retornada 1300	RECOMENDAVEL	Rede de Distribuição Secundária	3,25 MN/NO 3,25	N3	2,5	
Variante à Algodões	VIN - EN 248-4	1594,1	1 x 1	PS 2 x 2 (BRU)	Via 40m Retornada 1300	FAÇELATIVO	Rede de Distribuição Secundária	4,00/1,25	N3		
	Variante à Algodões - EN 248-4	336,6	1 x 1	PS 2 x 2	Via 30m Retornada 1300	FAÇELATIVO	Rede de Distribuição Secundária	3,25	N3		Volume tráfego previsto 2021: HPM - ; HPT: 400 - 800 w/h/feriado
Variante à Adrova	AS - VLS	2256,5	1 x 1	PS 1 x 1	Via 30m Retornada 1300	FAÇELATIVO	Rede de Distribuição Secundária	3,25	N3		
Estada dos Bernardes	EM 504 - EM 536 e VIN	2683,8	1 x 1	PS 1 x 1	Via 30m Retornada 1300	FAÇELATIVO	Rede de Distribuição Secundária	3,25	N3		
P. Inf. Das Marianas	Passagem inferior das Marianas	793,2	1 x 1	PS 2 x 2 (BRU)	Via 30m Retornada 1300	FAÇELATIVO	Rede de Distribuição Secundária	3,50/1,25 4,00/1,5	N3	2,5	
Variante Norte a Murches	Est. de Murches - EM 595	1220,4	1 x 1	PS 1x1	Via 30m Retornada 1300	FAÇELATIVO	Rede de Distribuição Secundária	3,5/1,25 3,25	N3		
Via das Patrões	Murches - Patrões	764,7	-	PS 1x1	Via 30m Retornada 1300	FAÇELATIVO	Rede de Distribuição Secundária	3,5/1,25 3,25	N3		
Variante Sul a Murches	Via de S. Gabriel	583,2	1 x 1	PS 1x1	Via 30m Retornada 1300	FAÇELATIVO	Rede de Distribuição Secundária	3,5/1,25 3,25	N3		
Variante à Charneca	Est. de Murches - Charneca	1425,9	1 x 1	PS 1x1	Via 30m Retornada 1300	FAÇELATIVO	Rede de Distribuição Secundária	3,5/1,25 3,25	N3		
Rua do Molho Vermelho	Algodões	564,1	-	PS 1x1	Via 30m Retornada 1300	FAÇELATIVO	Rede de Distribuição Secundária	3,5/1,25	N3	2,5	
Rua de S. Francisco	Adrova	1025,6	-	PS 1x1	Via 30m Retornada 1300	FAÇELATIVO	Rede de Distribuição Secundária	3,25	N3	2,5	
Ligação à Rua de S. Francisco	Adrova	879,2	-	PS 1x1	Via 40m Retornada 1300	FAÇELATIVO	Rede de Distribuição Secundária	4,00/1,25	N3	2,5	
Ligação VLS-AS	VLS - AS Via Circular ao Aeródromo	1865,5	-	PS 1x1	Via 30m Retornada 1300/200	FAÇELATIVO	Rede de Distribuição Secundária	3,00/1,50	N3	2,5	
Nô da Brisa	Rotunda que liga a EN 248-4 à Variante à Estrada Meia da Torre e a AS	1113,3	-	PS 2 x 2 (BRU) e 1x1	Via 40m Retornada 1300	-	Rede Estruturante e de Distribuição Principal	4,00/1,25	N2	-	
	Rotunda que liga a EN 248-4 à AS	808,2	-	PS 2 x 2 (BRU) e 1x1	Via 40m Retornada 1300	-	Rede Estruturante e de Distribuição Principal	4,00/1,25	N2	-	

* em vias a implementar de Nô
 ** dependente da hierarquia pedonal e a aplicar em novos empreendimentos
 *** via proposta com 2 faixas de rodagem em cada sentido
 xxx proposta ETAC
 xxx proposta OPT/TPSP