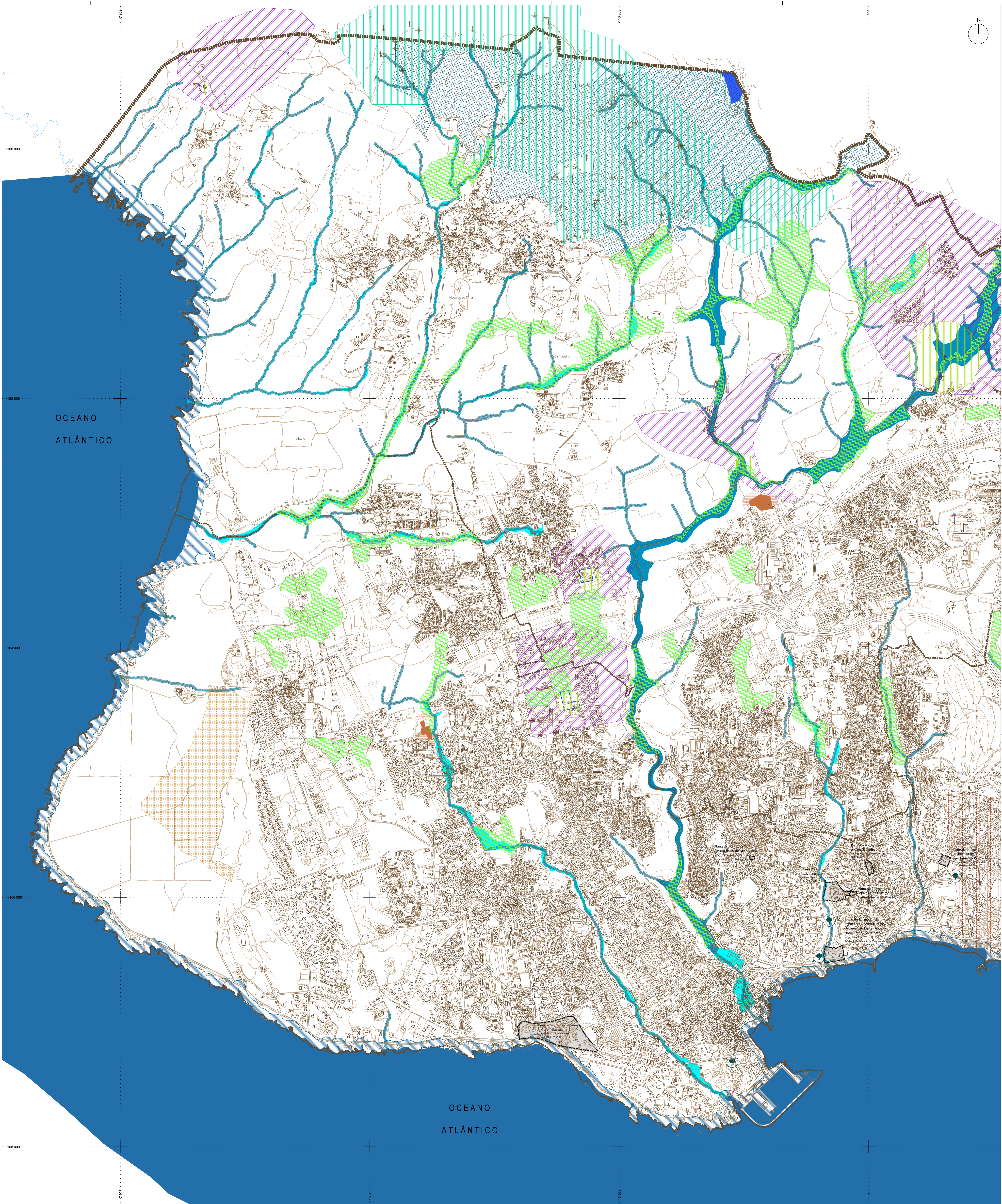


CASCAIS
PLANO DIRETOR MUNICIPAL
[**REVISÃO**]

Relatório de Ponderação da Discussão
Pública e Ajustes à Proposta de Plano

Anexo 16
Planta de Condicionantes
- Recursos e Valores Naturais

abril | 2015



LEGENDA:

ÁREAS PROTEGIDAS, RECURSOS E VALORES NATURAIS

DOMÍNIO HÍDRICO

- Albufeira - nível de pleno armazenamento *
- Albufeira - margem - 30m *
- Albufeira - zona reservada - 100m *
- Albufeira - zona terrestre de proteção - 1.000m *
- Leito das águas do mar
- Margem das águas do mar
- Leitões e margens das linhas de água *
- Leito subterrâneo das linhas de água *
- Zonas adjacentes *
- Zonas ameaçadas por cheias *

RECURSOS GEOLÓGICOS E RECURSOS HÍDRICOS

- Massas minerais (pedreira)
- Zona de defesa ou zona especial de defesa de pedreira
- Área de concessão de água mineral natural (Termas do Estoril)
- Captação de águas termais (furo artesiano - profundidade 250m)
- Zona de proteção de água mineral natural
- Captação de águas subterrâneas
- Zona de proteção imediata à captação de águas subterrâneas
- Zona de proteção intermédia à captação de águas subterrâneas
- Zona de proteção alargada à captação de águas subterrâneas
- Zona de proteção intermédia e alargada à captação de águas subterrâneas

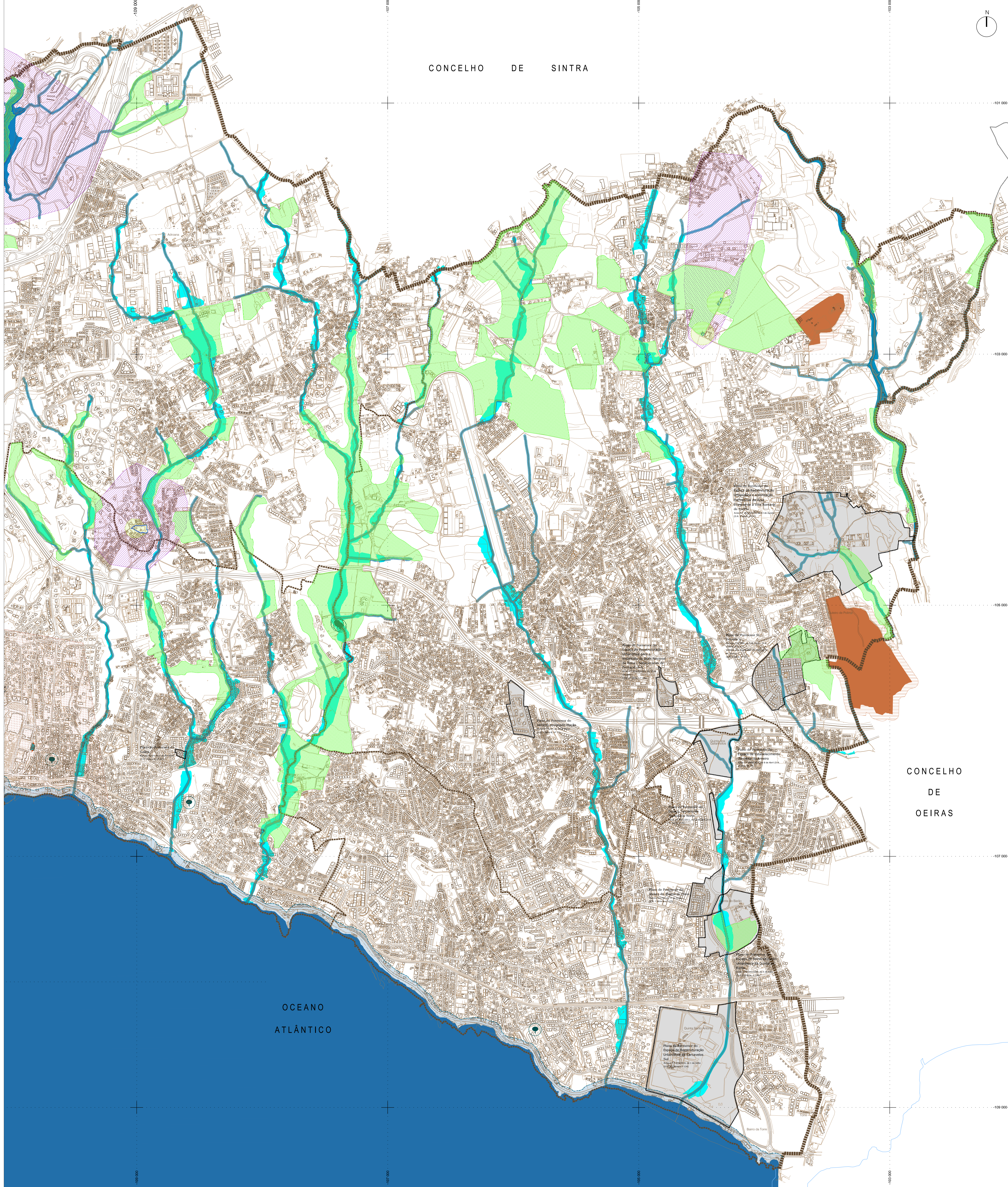
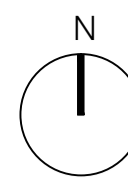
RECURSOS AGRÍCOLAS E FLORESTAIS

- Regime florestal parcial
- Reserva Agrícola Nacional
- Árvore ou maço de árvores classificadas e respetiva zona de proteção - 50m
- Zona de Caça da Quinta da Marinha

- Limite do Concelho (C.A.M.P. 2014 e E.D.C. 95)
- Limite de Freguesia (C.A.M.P. 2014 e E.D.C. 95)
- PHOT em vigor

* Fontes que também integram a R.N.R.

<p>PLANO DIRECTOR MUNICIPAL CASCAIS REVISÃO</p> <p>PLANTA DE CONDICIONANTES</p> <p>RECURSOS E VALORES NATURAIS</p> <p>1:10 000</p>	<p>CASCAIS CÂMARA MUNICIPAL</p>
	<p>PROPOSTA ABRIL 2015</p> <p>02.01.02A</p>



CONCELHO DE OEIRAS

OCEANO ATLÂNTICO

LEGENDA:

ÁREAS PROTEGIDAS, RECURSOS E VALORES NATURAIS

DOMÍNIO HÍDRICO

- Albufeira - nível de pleno armazenamento *
- Albufeira - margem - 30m *
- Albufeira - zona reservada - 100m *
- Albufeira - zona terrestre de proteção - 1.000m *
- Leito das águas do mar
- Margem das águas do mar
- Leitos e margens das linhas de água *
- Leito subterrâneo das linhas de água *
- Zonas adjacentes *
- Zonas ameaçadas por cheias *

RECURSOS GEOLÓGICOS E RECURSOS HÍDRICOS

- Massas minerais (pedreira)
- Zona de defesa ou zona especial de defesa de pedreira
- Área de concessão de água mineral natural (Termas do Estoril)
- Captação de águas termais (furo artesiano - profundidade 250m)
- Zona de proteção de água mineral natural
- Captação de águas subterrâneas
- Zona de proteção imediata à captação de águas subterrâneas
- Zona de proteção intermédia à captação de águas subterrâneas
- Zona de proteção alargada à captação de águas subterrâneas
- Zona de proteção intermédia e alargada à captação de águas subterrâneas

RECURSOS AGRÍCOLAS E FLORESTAIS

- Regime florestal parcial
- Reserva Agrícola Nacional
- Árvore ou maço de árvores classificadas e respetiva zona de proteção - 50m
- Zona de Caça da Quinta da Marinha

- Limite do Concelho
- Limite de Freguesia
- PHOT em vigor

* Áreas que também integram a A2/2

<p>PLANO DIRECTOR MUNICIPAL CASCAIS REVISÃO</p> <p>PLANTA DE CONDICIONANTES</p> <p>1:10 000</p> <p>RECURSOS E VALORES NATURAIS</p>	<p>CASCAIS Câmara Municipal</p> <p>PROPOSTA ABRIL 2015</p>	<p>02.01.02B</p>
	<p>RECURSOS E VALORES NATURAIS</p>	