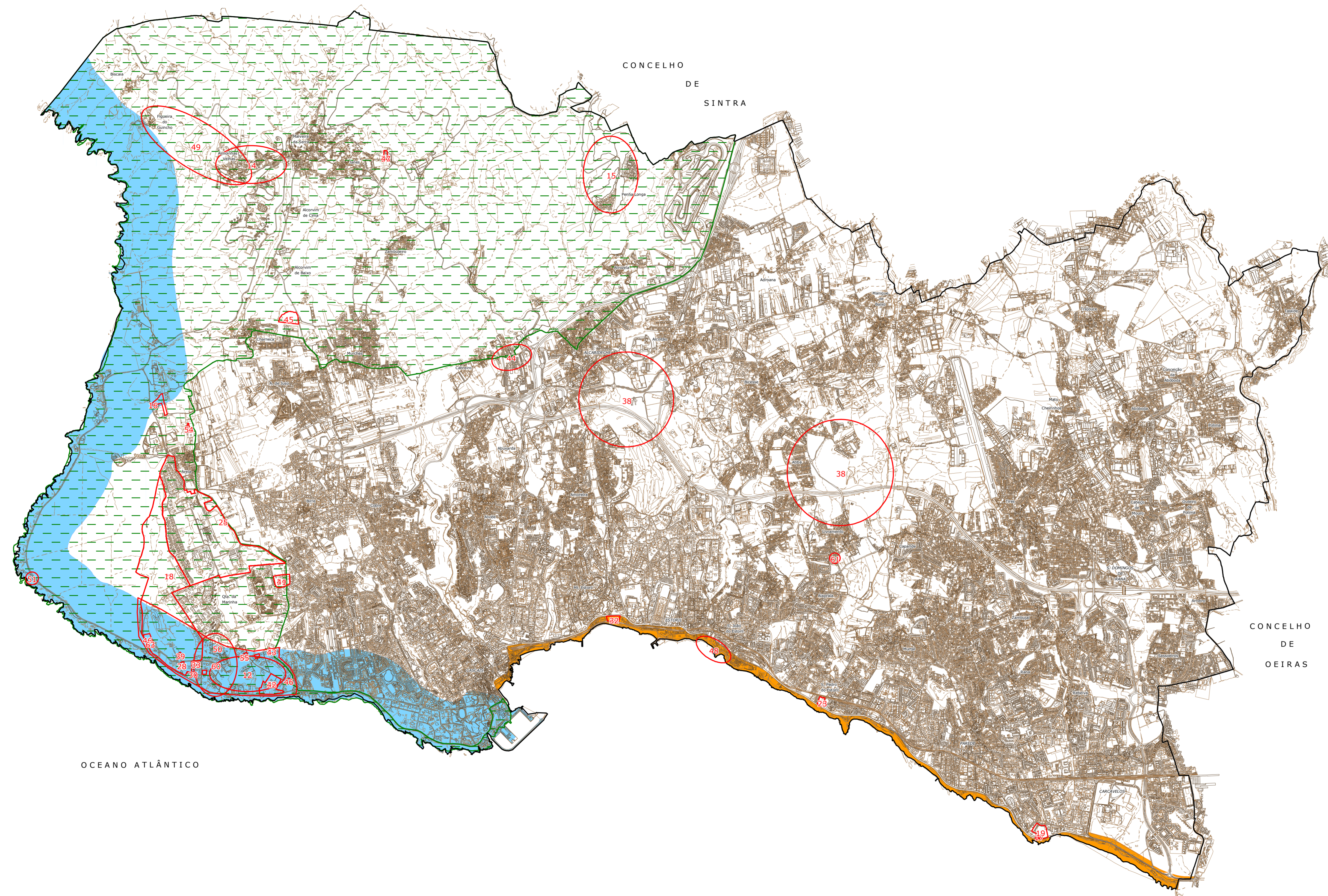


Anexo 6: Planta com a georreferenciação dos ID's das Fichas de Participação Preventiva







- LEGENDA:**
- Limite do Concelho
 - ID das Fichas de Participação Preventiva
 - PEOT em Cascais
 - POOC Sintra - Sado
 - POOC Cidadela - Forte de S.Julião da Barra
 - Plano de Ordenamento do Parque Natural Sintra-Cascais

<p>Cartografia homologada: 1/2000 Propriedade: Câmara Municipal de Cascais Produção: Siron Portugal Lda Homologação: Decreto nº 228-A/08-2012 Cadastre do Território Geométrico Data: 03/08/12 Escala: 1:25 000 Sistema de Referência Geográfica Gauss-Krüger Transformado em UTM (ETRS89) pelo método de equidistância de Gauss (1974), com recorte a 60 metros de transformação (UTM, ETRS89, zona 28N, datum 1974) Sistema de referência altimétrico: Referência de Cascais Exatidão posicional: horizontal: 0,10 m vertical: 0,10 m Exatidão temática: 95% Precisão posicional: 1,25</p>	<p>PLANO DIRETOR MUNICIPAL ALTERAÇÃO POR ADAPTAÇÃO</p> <p>ÁREA TEMÁTICA Transposição das normas dos PEOT para o PDM-Cascais - Participação Preventiva</p>	<p>CASCAIS CÂMARA MUNICIPAL</p> <p>FEVEREIRO 2016 DATA</p> <p>ANEXO 6 CASCAIS</p>
<p>ESCALA 1:25 000</p>	<p>Título Georeferenciação dos ID das Fichas de Participação Preventiva</p>	