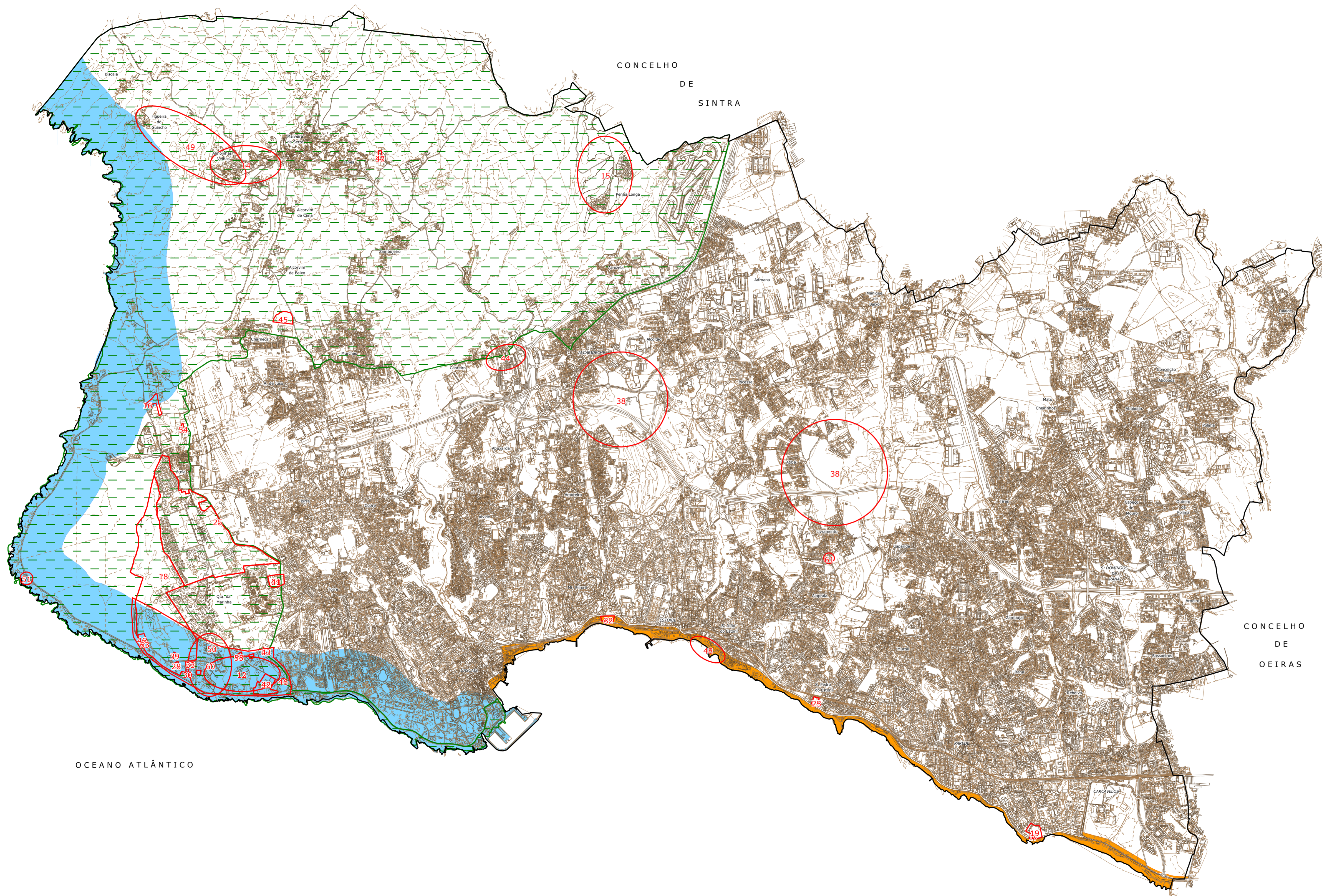




## **Anexo 6: Planta com a georreferenciação dos ID's das Fichas de Participação Preventiva**







- LEGENDA:**
- Limite do Concelho
  - ID das Fichas de Participação Preventiva
  - PEOT em Cascais**
  - POOC Sintra - Sado
  - POOC Cidadela - Forte de S.Julião da Barra
  - Plano de Ordenamento do Parque Natural Sintra-Cascais

OCEANO ATLÂNTICO

CONCELHO DE SINTRA

CONCELHO DE OEIRAS

<p>Cartografia homologada: 1/20000 Propriedade: Câmara Municipal de Cascais Produção: Siron Portugal Lda Homologação: Decreto 1/28 24-08-2012 Linha de referência geodésica: Datum: 73 Escala: 1:25000 Projeto cartográfico Gauss-Krüger Transformado em UTM (ETRS89) pelo Método de Molodtsov de 1970, com recursos a software de transformação proj4: +proj=utm, +zone=28U, +datum=ETRS89, +units=m, +no_defs Sistema de referência geodésica: Paralelo de Cascais Fuso horário: UTM Escala: 1:25000 Formato: PDF Data: 2016</p>	<p><b>PLANO DIRETOR MUNICIPAL</b> <b>ALTERAÇÃO POR ADAPTAÇÃO</b></p> <p><b>CASCAIS</b> CÂMARA MUNICIPAL</p> <p>FEVEREIRO 2016</p> <p>DATA</p>
<p>ESCALA: 1:25 000</p>	<p>ÁREA TEMÁTICA: Transposição das normas dos PEOT para o PDM-Cascais - Participação Preventiva</p> <p>TÍTULO: <b>Georeferenciação dos ID das Fichas de Participação Preventiva</b></p>