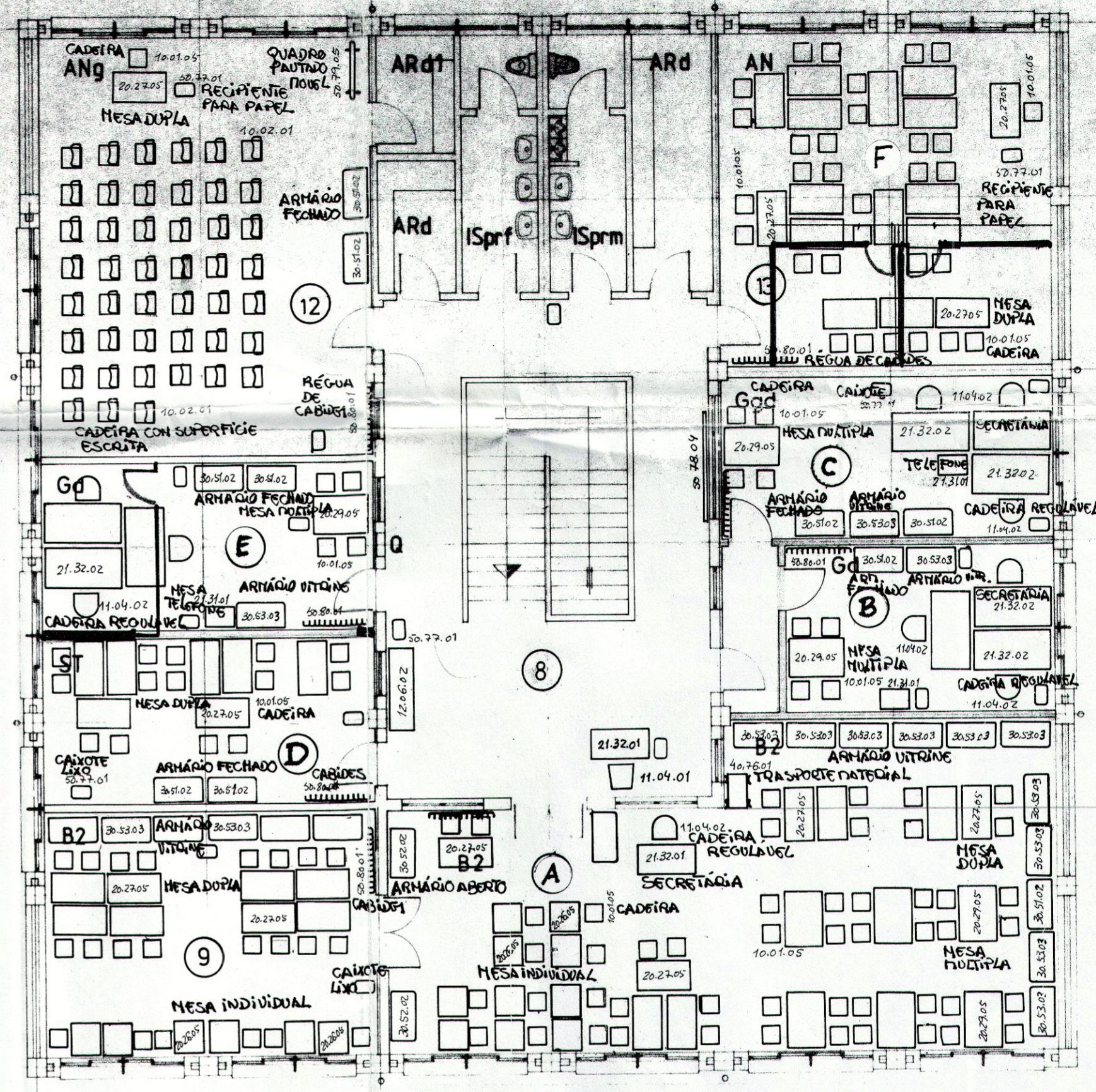


PLANTA DO 1º PISO

- | | | | |
|-------|--------------------------|-------|-----------------------------------|
| AN | Aula normal | PBX | Telefonista |
| ANG | Grandes grupos | ARd | Arrumos de material didáctico |
| ST | Sala de trabalho | ARd1 | Arrumos de mat. audio-visual |
| CP2 | Convívio de professores | ARI | Arrumos de material de limpeza |
| B2 | Biblioteca | ARg | Arrecadação geral |
| Ggd | Conselho directivo | ISprf | Inst. sanitárias para professoras |
| Gg | Gabinete de gestão | ISprm | Inst. sanitárias para professores |
| SA2 | Secretaria | ISpa | Inst. sanitárias do pessoal |
| PUB | Público | ISf | Inst. sanitárias para alunas |
| SAGg | Chefe de secretaria | ISM | Inst. sanitárias para alunos |
| SAArq | Arquivo | ISd | Inst. sanitárias de def. motores |
| SACf | Cofre forte | QG | Quadro geral de electricidade |
| SArD | Reprodução de documentos | Q | Quadro de electricidade |
| Gm | Gabinete médico | | |



PLANTA DO 2º PISO

PAV. A

1º PISO
2º PISO

DIRECÇÃO-GERAL DOS EQUIPAMENTOS EDUCATIVOS		M.E.C.
DISTRIBUIÇÃO DE MOBILIÁRIO EM ESCOLAS PREPARATÓRIAS E SECUNDÁRIAS		
Proj.	Des.	Nº MATRIZ
Cap.	Verif.	Nº ARQUIVO
		Nº DESENHO
Substituído por:		C17
Substituído por:		9