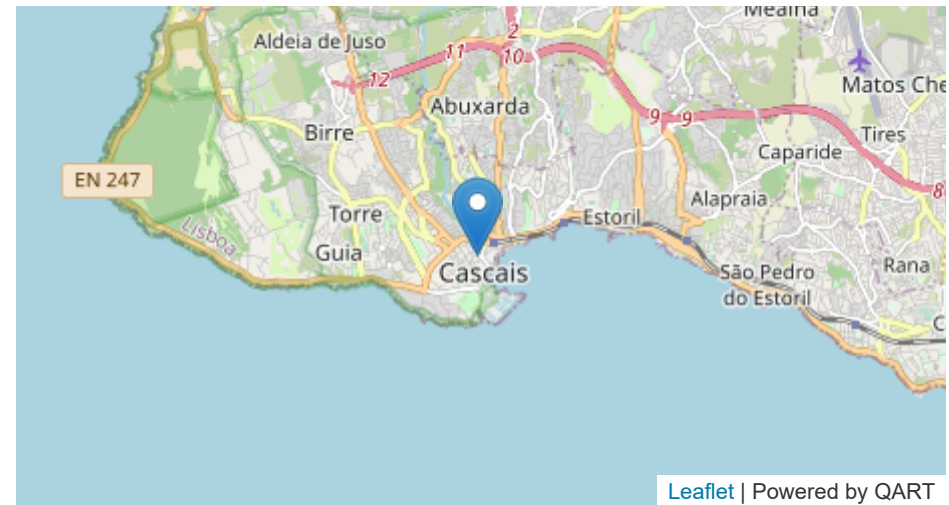


Relatório Mensal

LUI 47
 BOX 200219000043
 LOCALIDADE CASCAIS
 DATA INÍCIO 1 DE SET. DE 2021
 DATA FIM 30 DE SET. DE 2021



CO

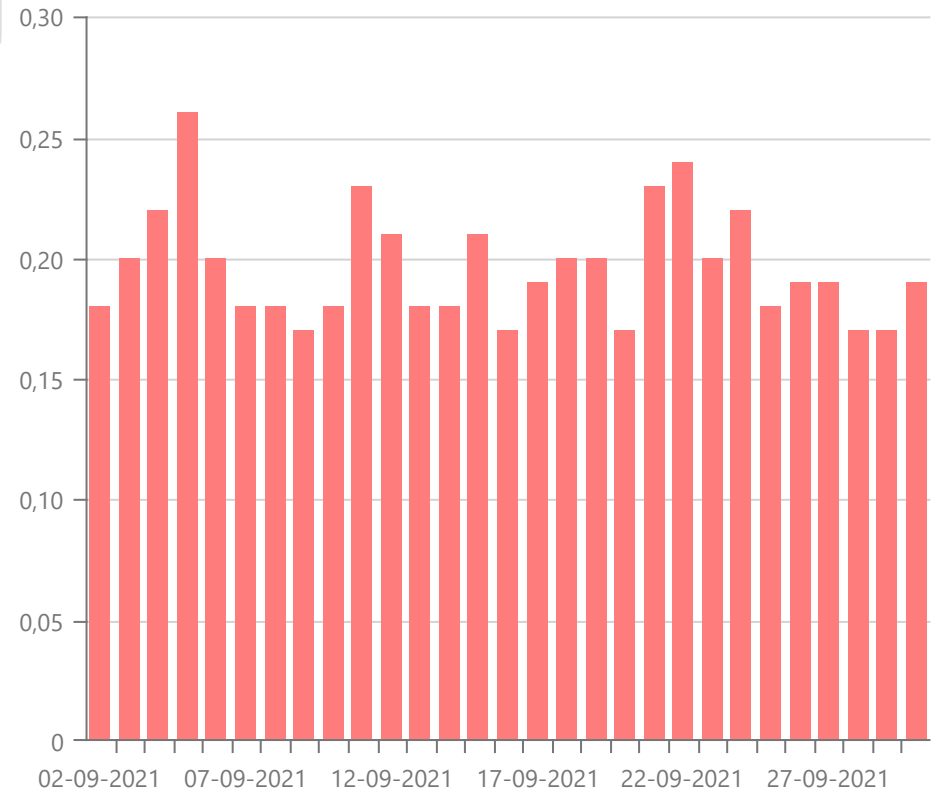
LIMITES

VL (8H) : 10 mg/m³LSA (8H) : 7 mg/m³LIA (8H) : 5 mg/m³

É um poluente atmosférico emitido através da queima em condições de pouco oxigênio (combustão incompleta) e/ou alta temperatura de carvão ou outros materiais ricos em carbono, como derivados de petróleo, por exemplo, pelos motores dos veículos.

Média mensal

0.2 mg/m3



Data	Média
30 de set. de 2021	0.19 mg/m3
29 de set. de 2021	0.17 mg/m3
28 de set. de 2021	0.17 mg/m3
27 de set. de 2021	0.19 mg/m3
26 de set. de 2021	0.19 mg/m3
25 de set. de 2021	0.18 mg/m3
24 de set. de 2021	0.22 mg/m3

23 de set. de 2021	0.2 mg/m ³
22 de set. de 2021	0.24 mg/m ³
21 de set. de 2021	0.23 mg/m ³
20 de set. de 2021	0.17 mg/m ³
19 de set. de 2021	0.2 mg/m ³
18 de set. de 2021	0.2 mg/m ³
17 de set. de 2021	0.19 mg/m ³
16 de set. de 2021	0.17 mg/m ³
15 de set. de 2021	0.21 mg/m ³
14 de set. de 2021	0.18 mg/m ³
13 de set. de 2021	0.18 mg/m ³
12 de set. de 2021	0.21 mg/m ³
11 de set. de 2021	0.23 mg/m ³
10 de set. de 2021	0.18 mg/m ³
9 de set. de 2021	0.17 mg/m ³
8 de set. de 2021	0.18 mg/m ³
7 de set. de 2021	0.18 mg/m ³
6 de set. de 2021	0.2 mg/m ³
5 de set. de 2021	0.26 mg/m ³
4 de set. de 2021	0.22 mg/m ³

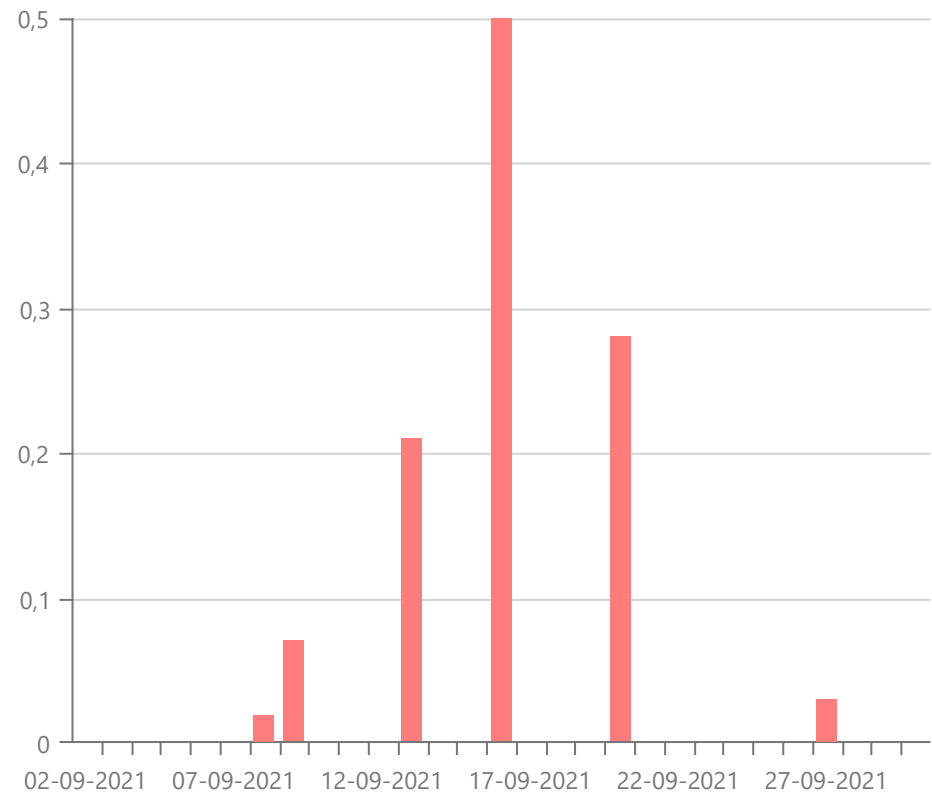
3 de set. de 2021	0.2 mg/m ³
2 de set. de 2021	0.18 mg/m ³
29 médias	

O₃

Média mensal

0.04 µg/m³

Ao nível da troposfera, o ozono (O₃) é um poluente secundário, não sendo por isso emitido diretamente para o ar. A sua formação acontece quando o oxigénio e os poluentes que são seus precursores, tais como os óxidos de azoto e os compostos orgânicos voláteis, reagem sob a ação da luz solar. Estes precursores têm a sua principal origem no transporte rodoviário, nas centrais térmicas de energia elétrica, no aquecimento doméstico, no uso de solventes e nos processos industriais.



Data	Média
30 de set. de 2021	0 µg/m3
29 de set. de 2021	0 µg/m3
28 de set. de 2021	0 µg/m3
27 de set. de 2021	0.03 µg/m3
26 de set. de 2021	0 µg/m3
25 de set. de 2021	0 µg/m3
24 de set. de 2021	0 µg/m3
23 de set. de 2021	0 µg/m3
22 de set. de 2021	0.28 µg/m3
21 de set. de 2021	0 µg/m3
20 de set. de 2021	0 µg/m3
19 de set. de 2021	0 µg/m3
18 de set. de 2021	0 µg/m3
17 de set. de 2021	0.5 µg/m3
16 de set. de 2021	0 µg/m3
15 de set. de 2021	0 µg/m3
14 de set. de 2021	0 µg/m3
13 de set. de 2021	0 µg/m3
12 de set. de 2021	0.21 µg/m3
11 de set. de 2021	0 µg/m3
10 de set. de 2021	0 µg/m3
09 de set. de 2021	0.07 µg/m3
08 de set. de 2021	0.02 µg/m3
07 de set. de 2021	0 µg/m3
06 de set. de 2021	0 µg/m3
05 de set. de 2021	0 µg/m3
04 de set. de 2021	0 µg/m3
03 de set. de 2021	0 µg/m3
02 de set. de 2021	0 µg/m3

23 de set. de 2021	0 µg/m ³
22 de set. de 2021	0 µg/m ³
21 de set. de 2021	0 µg/m ³
20 de set. de 2021	0.28 µg/m ³
19 de set. de 2021	0 µg/m ³
18 de set. de 2021	0 µg/m ³
17 de set. de 2021	0 µg/m ³
16 de set. de 2021	0.5 µg/m ³
15 de set. de 2021	0 µg/m ³
14 de set. de 2021	0 µg/m ³
13 de set. de 2021	0.21 µg/m ³
12 de set. de 2021	0 µg/m ³
11 de set. de 2021	0 µg/m ³
10 de set. de 2021	0 µg/m ³
9 de set. de 2021	0.07 µg/m ³
8 de set. de 2021	0.02 µg/m ³
7 de set. de 2021	0 µg/m ³
6 de set. de 2021	0 µg/m ³
5 de set. de 2021	0 µg/m ³
4 de set. de 2021	0 µg/m ³

3 de set. de 2021	0 µg/m ³
2 de set. de 2021	0 µg/m ³
29 médias	

NO₂

LIMITES

VL (1H) : 200 µg/m³

LSA (1H) : 140 µg/m³

LIA (1H) : 100 µg/m³

VL (1A) : 40 µg/m³

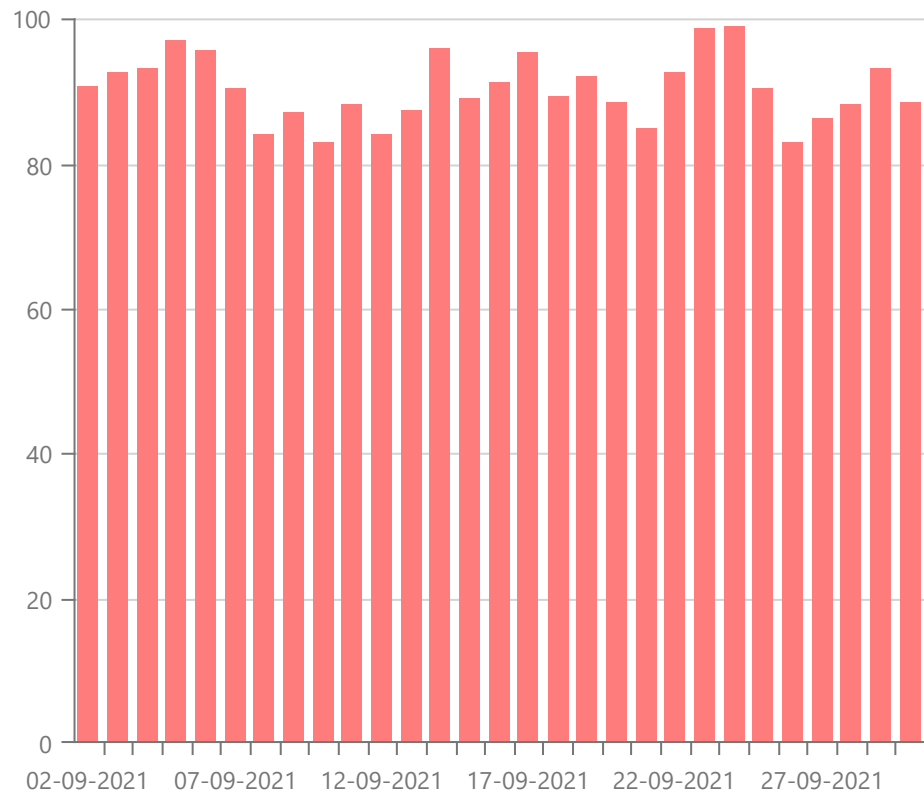
LSA (1A) : 32 µg/m³

LIA (1A) : 26 µg/m³

O dióxido de azoto (NO₂) é um gás reativo que resulta sobretudo da queima de combustíveis fósseis a temperaturas elevadas, nomeadamente nos motores dos veículos motorizados e em alguns processos industriais. Os seus efeitos na saúde podem traduzir-se em problemas do foro respiratório, principalmente nos grupos mais sensíveis da população, especialmente em crianças, potenciando o risco de ataques de asma.

Média mensal

90.29 µg/m³



Data	Média
30 de set. de 2021	88.45 µg/m3
29 de set. de 2021	93.1 µg/m3
28 de set. de 2021	88.07 µg/m3
27 de set. de 2021	86.3 µg/m3
26 de set. de 2021	82.94 µg/m3
25 de set. de 2021	90.32 µg/m3
24 de set. de 2021	98.97 µg/m3
23 de set. de 2021	99.97 µg/m3

23 de set. de 2021	98.57 µg/m3
22 de set. de 2021	92.48 µg/m3
21 de set. de 2021	84.84 µg/m3
20 de set. de 2021	88.59 µg/m3
19 de set. de 2021	92.18 µg/m3
18 de set. de 2021	89.39 µg/m3
17 de set. de 2021	95.48 µg/m3
16 de set. de 2021	91.2 µg/m3
15 de set. de 2021	89.05 µg/m3
14 de set. de 2021	95.99 µg/m3
13 de set. de 2021	87.25 µg/m3
12 de set. de 2021	83.94 µg/m3
11 de set. de 2021	88.16 µg/m3
10 de set. de 2021	82.87 µg/m3
9 de set. de 2021	87.15 µg/m3
8 de set. de 2021	83.95 µg/m3
7 de set. de 2021	90.52 µg/m3
6 de set. de 2021	95.52 µg/m3
5 de set. de 2021	97.09 µg/m3
4 de set. de 2021	93.05 µg/m3

3 de set. de 2021	92.48 µg/m ³
2 de set. de 2021	90.56 µg/m ³
29 médias	

PM 2.5

LIMITES

VL (1A) : 25 µg/m³

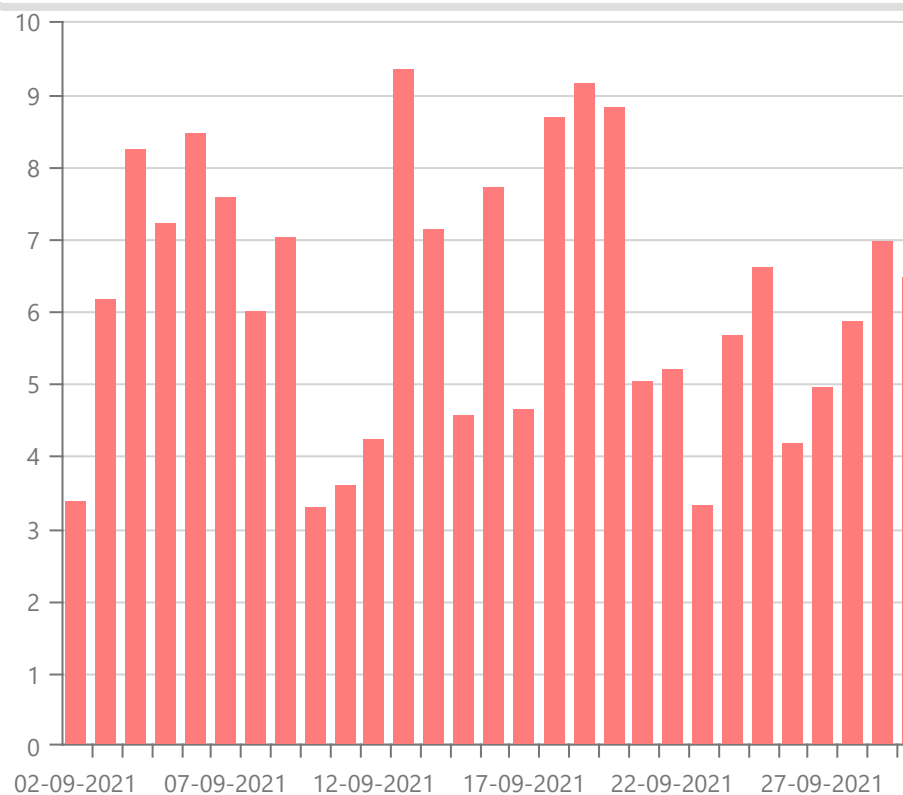
LSA (1A) : 17 µg/m³

LIA (1A) : 12 µg/m³

Média mensal

6.19 µg/m³

PM2.5: São partículas de diâmetro inferior a 2,5 µm conseguem por sua vez penetrar nos alvéolos pulmonares (brônquios e pulmões). São emitidas para a atmosfera através da emissão de processos de combustão de automóvel e industriais, sendo também formadas por reação química de poluentes atmosféricos.



Data	Média
30 de set. de 2021	6.47 µg/m ³
29 de set. de 2021	6.96 µg/m ³
28 de set. de 2021	5.87 µg/m ³
27 de set. de 2021	4.94 µg/m ³
26 de set. de 2021	4.18 µg/m ³
25 de set. de 2021	6.61 µg/m ³
24 de set. de 2021	5.67 µg/m ³
23 de set. de 2021	3.32 µg/m ³
22 de set. de 2021	5.21 µg/m ³
21 de set. de 2021	5.04 µg/m ³
20 de set. de 2021	8.83 µg/m ³
19 de set. de 2021	9.16 µg/m ³
18 de set. de 2021	8.67 µg/m ³
17 de set. de 2021	4.65 µg/m ³
16 de set. de 2021	7.71 µg/m ³
15 de set. de 2021	4.56 µg/m ³
14 de set. de 2021	7.13 µg/m ³
13 de set. de 2021	9.34 µg/m ³

12 de set. de 2021	4.23 µg/m ³
11 de set. de 2021	3.6 µg/m ³
10 de set. de 2021	3.28 µg/m ³
9 de set. de 2021	7.02 µg/m ³
8 de set. de 2021	6 µg/m ³
7 de set. de 2021	7.58 µg/m ³
6 de set. de 2021	8.45 µg/m ³
5 de set. de 2021	7.21 µg/m ³
4 de set. de 2021	8.23 µg/m ³
3 de set. de 2021	6.16 µg/m ³
2 de set. de 2021	3.36 µg/m ³
29 médias	

PM 10

LIMITES

VL (1A) : 40 µg/m³

LSA (1A) : 28 µg/m³

LIA (1A) : 20 µg/m³

VL (1D) : 50 µg/m³

PM10: Partículas com um diâmetro aerodinâmico equivalente inferior a 10 micrómetros (PM10). O material particulado resulta essencialmente das emissões do tráfego automóvel, do aquecimento doméstico e das atividades industriais, sendo ao nível dos grandes aglomerados populacionais onde a exposição a este poluente é mais preocupante. As emissões naturais são também uma fonte de partículas, como é o caso das poeiras provenientes dos desertos do Norte de África e as resultantes dos incêndios florestais, podendo ter uma contribuição

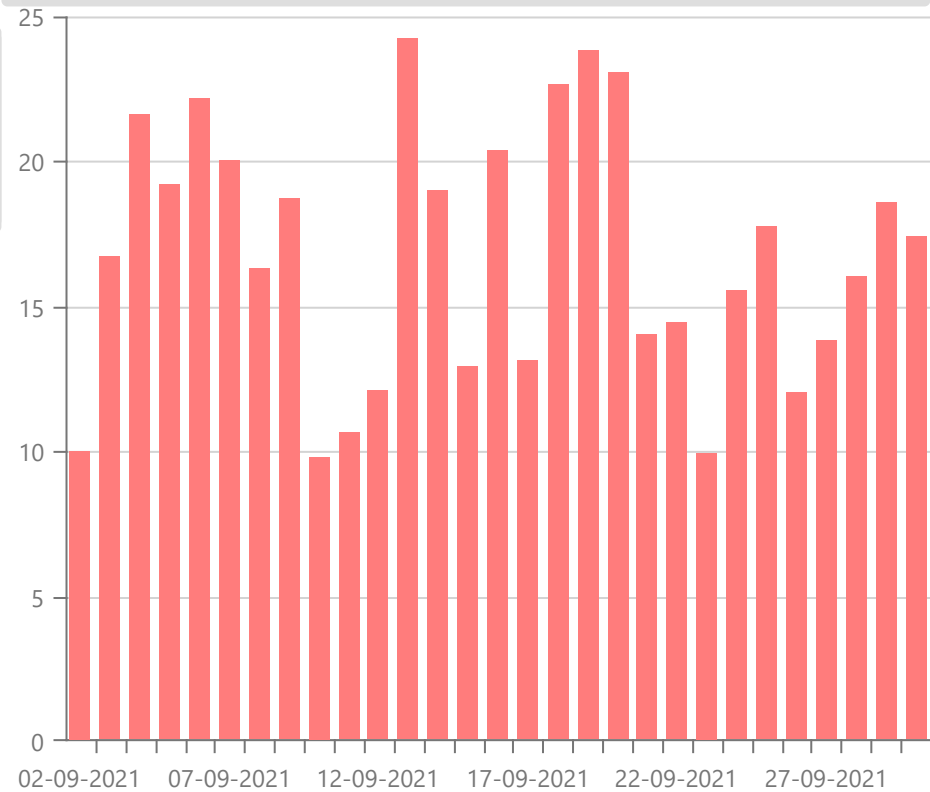
LSA (1D) : 35 µg/m³

LIA (1D) : 25 µg/m³

significativa no incremento dos níveis de partículas em território nacional.

Média mensal

16.75 µg/m³



Data	Média
30 de set. de 2021	17.41 µg/m³
29 de set. de 2021	18.6 µg/m³
28 de set. de 2021	16.01 µg/m³
27 de set. de 2021	13.79 µg/m³
26 de set. de 2021	11.99 µg/m³
25 de set. de 2021	17.76 µg/m³

24 de set. de 2021	15.53 µg/m ³
23 de set. de 2021	9.93 µg/m ³
22 de set. de 2021	14.44 µg/m ³
21 de set. de 2021	14.02 µg/m ³
20 de set. de 2021	23.03 µg/m ³
19 de set. de 2021	23.81 µg/m ³
18 de set. de 2021	22.65 µg/m ³
17 de set. de 2021	13.09 µg/m ³
16 de set. de 2021	20.38 µg/m ³
15 de set. de 2021	12.88 µg/m ³
14 de set. de 2021	19 µg/m ³
13 de set. de 2021	24.25 µg/m ³
12 de set. de 2021	12.11 µg/m ³
11 de set. de 2021	10.61 µg/m ³
10 de set. de 2021	9.83 µg/m ³
9 de set. de 2021	18.74 µg/m ³
8 de set. de 2021	16.31 µg/m ³
7 de set. de 2021	20.05 µg/m ³
6 de set. de 2021	22.13 µg/m ³

5 de set. de 2021	19.18 µg/m ³
4 de set. de 2021	21.61 µg/m ³
3 de set. de 2021	16.69 µg/m ³
2 de set. de 2021	10.04 µg/m ³
29 médias	