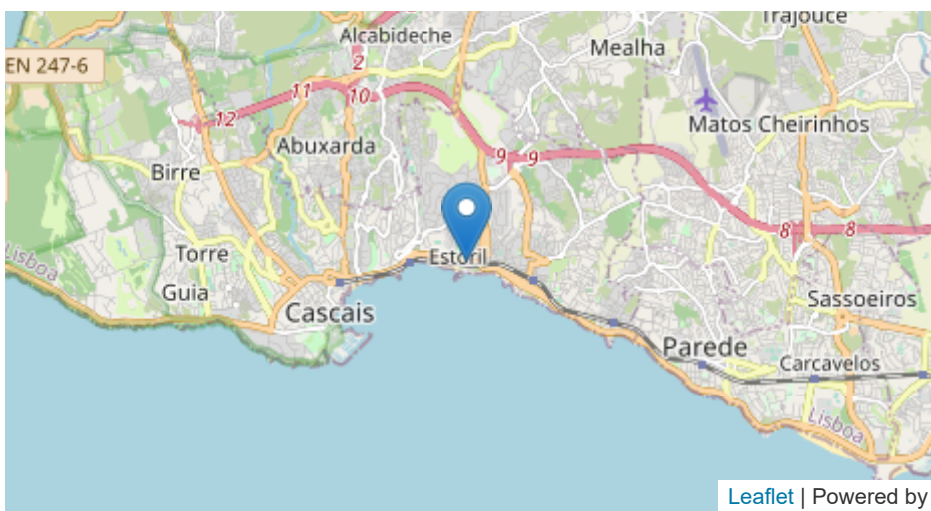


Relatório Mensal

LUI	48
BOX	200302000047
LOCALIDADE	CASCAIS
DATA INÍCIO	1 DE DEZ. DE 2021
DATA FIM	31 DE DEZ. DE 2021



CO

LIMITES

VL (8H) : 10 mg/m³

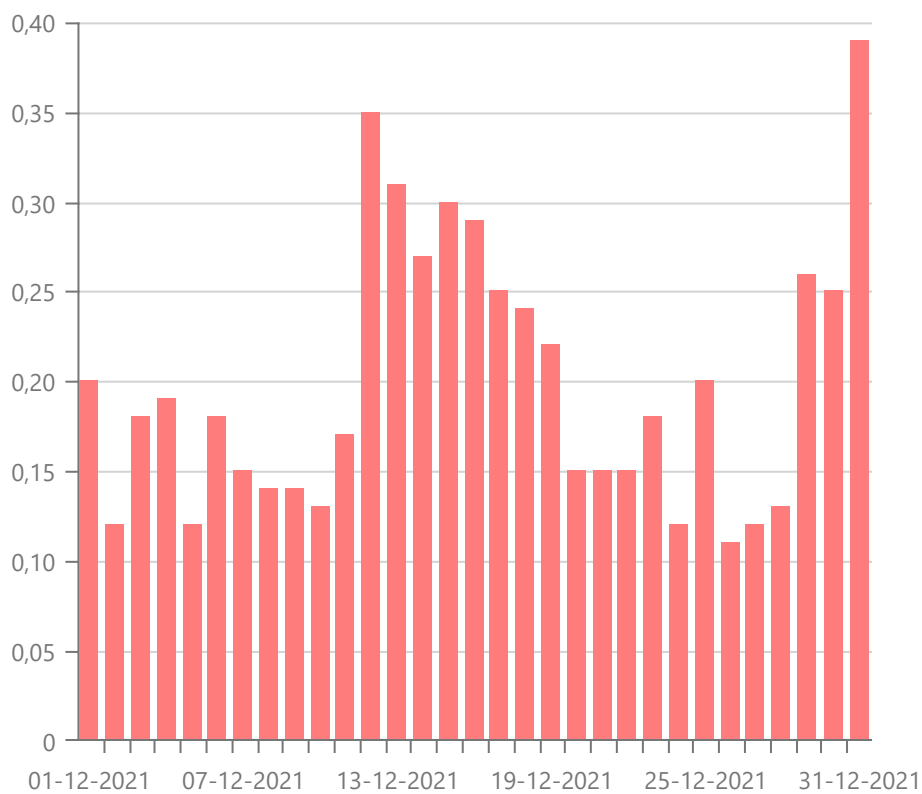
LSA (8H) : 7 mg/m³

LIA (8H) : 5 mg/m³

Média mensal

0.2 mg/m³

É um poluente atmosférico emitido através da queima em condições de pouco oxigênio (combustão incompleta) e/ou alta temperatura de carvão ou outros materiais ricos em carbono, como derivados de petróleo, por exemplo, pelos motores dos veículos.



Data	Média
31 de dez. de 2021	0.39 mg/m3
30 de dez. de 2021	0.25 mg/m3
29 de dez. de 2021	0.26 mg/m3
28 de dez. de 2021	0.13 mg/m3
27 de dez. de 2021	0.12 mg/m3
26 de dez. de 2021	0.11 mg/m3

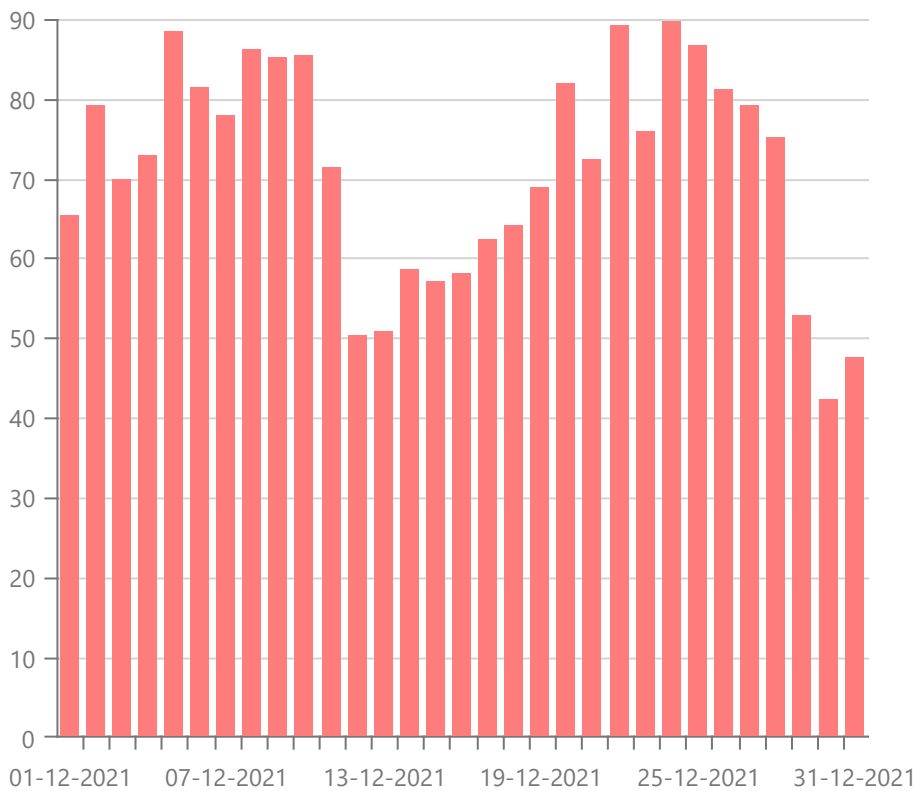
25 de dez. de 2021	0.2 mg/m3
24 de dez. de 2021	0.12 mg/m3
23 de dez. de 2021	0.18 mg/m3
22 de dez. de 2021	0.15 mg/m3
21 de dez. de 2021	0.15 mg/m3
20 de dez. de 2021	0.15 mg/m3
19 de dez. de 2021	0.22 mg/m3
18 de dez. de 2021	0.24 mg/m3
17 de dez. de 2021	0.25 mg/m3
16 de dez. de 2021	0.29 mg/m3
15 de dez. de 2021	0.3 mg/m3
14 de dez. de 2021	0.27 mg/m3
13 de dez. de 2021	0.31 mg/m3
12 de dez. de 2021	0.35 mg/m3
11 de dez. de 2021	0.17 mg/m3
10 de dez. de 2021	0.13 mg/m3
9 de dez. de 2021	0.14 mg/m3
8 de dez. de 2021	0.14 mg/m3
7 de dez. de 2021	0.15 mg/m3
6 de dez. de 2021	0.18 mg/m3
5 de dez. de 2021	0.12 mg/m3
4 de dez. de 2021	0.19 mg/m3
3 de dez. de 2021	0.18 mg/m3
2 de dez. de 2021	0.12 mg/m3
1 de dez. de 2021	0.2 mg/m3
31 médias	

O3

Média mensal

71.24 µg/m³

Ao nível da troposfera, o ozono (O₃) é um poluente secundário, não sendo por isso emitido diretamente para o ar. A sua formação acontece quando o oxigénio e os poluentes que são seus precursores, tais como os óxidos de azoto e os compostos orgânicos voláteis, reagem sob a ação da luz solar. Estes precursores têm a sua principal origem no transporte rodoviário, nas centrais térmicas de energia elétrica, no aquecimento doméstico, no uso de solventes e nos processos industriais.



Data	Média
31 de dez. de 2021	47.7 µg/m ³
30 de dez. de 2021	42.45 µg/m ³
29 de dez. de 2021	52.96 µg/m ³
28 de dez. de 2021	75.24 µg/m ³
27 de dez. de 2021	79.28 µg/m ³
26 de dez. de 2021	81.26 µg/m ³

25 de dez. de 2021	86.57 µg/m ³
24 de dez. de 2021	89.68 µg/m ³
23 de dez. de 2021	75.83 µg/m ³
22 de dez. de 2021	89.14 µg/m ³
21 de dez. de 2021	72.46 µg/m ³
20 de dez. de 2021	81.99 µg/m ³
19 de dez. de 2021	68.91 µg/m ³
18 de dez. de 2021	64.21 µg/m ³
17 de dez. de 2021	62.27 µg/m ³
16 de dez. de 2021	58.2 µg/m ³
15 de dez. de 2021	57.03 µg/m ³
14 de dez. de 2021	58.55 µg/m ³
13 de dez. de 2021	50.87 µg/m ³
12 de dez. de 2021	50.33 µg/m ³
11 de dez. de 2021	71.49 µg/m ³
10 de dez. de 2021	85.48 µg/m ³
9 de dez. de 2021	85.19 µg/m ³
8 de dez. de 2021	86.16 µg/m ³
7 de dez. de 2021	78.03 µg/m ³
6 de dez. de 2021	81.49 µg/m ³
5 de dez. de 2021	88.35 µg/m ³
4 de dez. de 2021	73 µg/m ³
3 de dez. de 2021	69.89 µg/m ³
2 de dez. de 2021	79.21 µg/m ³
1 de dez. de 2021	65.33 µg/m ³
31 médias	

NO₂

LIMITES

VL (1H) : 200 µg/m³

LSA (1H) : 140 µg/m³

LIA (1H) : 100 µg/m³

VL (1A) : 40 µg/m³

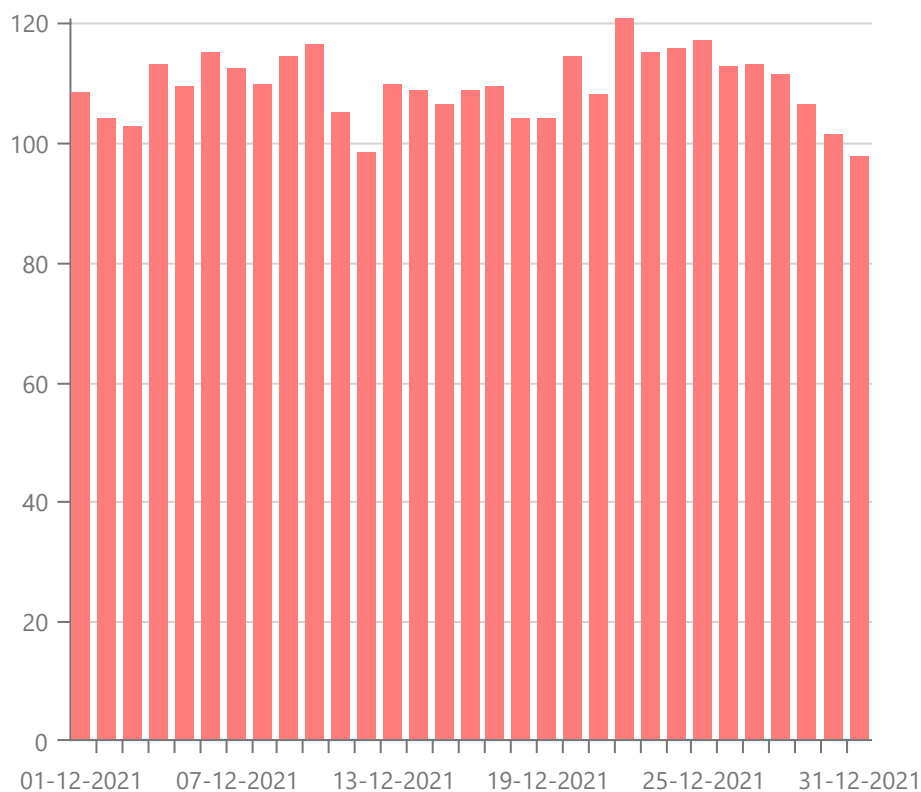
LSA (1A) : 32 µg/m³

LIA (1A) : 26 µg/m³

Média mensal

109.47 µg/m³

O dióxido de azoto (NO₂) é um gás reativo que resulta sobretudo da queima de combustíveis fósseis a temperaturas elevadas, nomeadamente nos motores dos veículos motorizados e em alguns processos industriais. Os seus efeitos na saúde podem traduzir-se em problemas do foro respiratório, principalmente nos grupos mais sensíveis da população, especialmente em crianças, potenciando o risco de ataques de asma.



Data	Média
31 de dez. de 2021	97.71 µg/m ³
30 de dez. de 2021	101.23 µg/m ³
29 de dez. de 2021	106.41 µg/m ³
28 de dez. de 2021	111.49 µg/m ³
27 de dez. de 2021	113.14 µg/m ³
26 de dez. de 2021	112.75 µg/m ³
25 de dez. de 2021	117.1 µg/m ³
24 de dez. de 2021	115.87 µg/m ³
23 de dez. de 2021	115.03 µg/m ³
22 de dez. de 2021	120.78 µg/m ³
21 de dez. de 2021	108.17 µg/m ³
20 de dez. de 2021	114.41 µg/m ³
19 de dez. de 2021	103.93 µg/m ³
18 de dez. de 2021	104.01 µg/m ³
17 de dez. de 2021	109.53 µg/m ³
16 de dez. de 2021	108.81 µg/m ³
15 de dez. de 2021	106.27 µg/m ³
14 de dez. de 2021	108.65 µg/m ³
13 de dez. de 2021	109.77 µg/m ³
12 de dez. de 2021	98.3 µg/m ³
11 de dez. de 2021	105.04 µg/m ³
10 de dez. de 2021	116.38 µg/m ³
9 de dez. de 2021	114.3 µg/m ³
8 de dez. de 2021	109.8 µg/m ³
7 de dez. de 2021	112.42 µg/m ³
6 de dez. de 2021	115.1 µg/m ³
5 de dez. de 2021	109.25 µg/m ³

4 de dez. de 2021	112.95 µg/m ³
3 de dez. de 2021	102.72 µg/m ³
2 de dez. de 2021	103.91 µg/m ³
1 de dez. de 2021	108.26 µg/m ³
31 médias	

PM 2.5

LIMITES

VL (1A) : 25 µg/m³

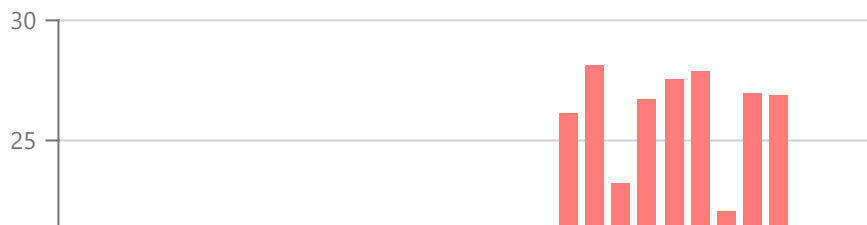
LSA (1A) : 17 µg/m³

LIA (1A) : 12 µg/m³

Média mensal

13.06 µg/m³

PM2.5: São partículas de diâmetro inferior a 2,5 µm conseguem por sua vez penetrar nos alvéolos pulmonares (brônquios e pulmões). São emitidas para a atmosfera através da emissão de processos de combustão de automóvel e industriais, sendo também formadas por reação química de poluentes atmosféricos.



Data	Média
31 de dez. de 2021	11.17 µg/m³
30 de dez. de 2021	10.97 µg/m³
29 de dez. de 2021	16.02 µg/m³
28 de dez. de 2021	26.76 µg/m³
27 de dez. de 2021	26.88 µg/m³
26 de dez. de 2021	21.92 µg/m³
25 de dez. de 2021	27.83 µg/m³
24 de dez. de 2021	27.43 µg/m³
23 de dez. de 2021	26.67 µg/m³
22 de dez. de 2021	23.09 µg/m³
21 de dez. de 2021	28.02 µg/m³
20 de dez. de 2021	26.07 µg/m³
19 de dez. de 2021	7.78 µg/m³
18 de dez. de 2021	7.88 µg/m³
17 de dez. de 2021	6.33 µg/m³
16 de dez. de 2021	7.44 µg/m³
15 de dez. de 2021	6.52 µg/m³
14 de dez. de 2021	8.86 µg/m³
13 de dez. de 2021	9.31 µg/m³
12 de dez. de 2021	9.82 µg/m³
11 de dez. de 2021	4.92 µg/m³
10 de dez. de 2021	3.71 µg/m³
9 de dez. de 2021	7.25 µg/m³
8 de dez. de 2021	9.7 µg/m³

7 de dez. de 2021	6.94 µg/m ³
6 de dez. de 2021	4.77 µg/m ³
5 de dez. de 2021	6.89 µg/m ³
4 de dez. de 2021	4.96 µg/m ³
3 de dez. de 2021	5.57 µg/m ³
2 de dez. de 2021	6.74 µg/m ³
1 de dez. de 2021	6.71 µg/m ³
31 médias	

PM 10

LIMITES

VL (1A) : 40 µg/m³

LSA (1A) : 28 µg/m³

LIA (1A) : 20 µg/m³

VL (1D) : 50 µg/m³

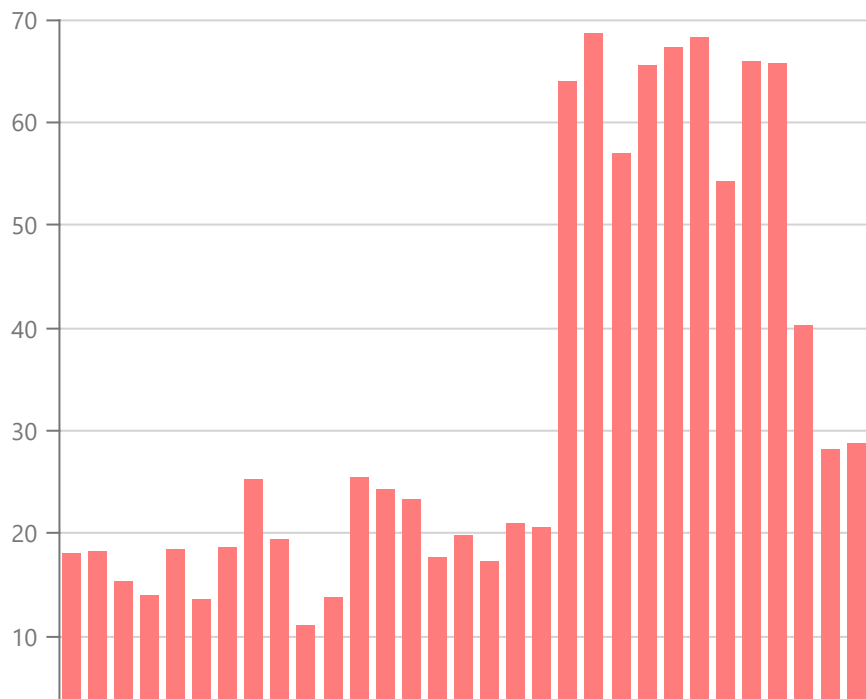
LSA (1D) : 35 µg/m³

LIA (1D) : 25 µg/m³

Média mensal

33.09 µg/m³

PM10: Partículas com um diâmetro aerodinâmico equivalente inferior a 10 micrómetros (PM10). O material particulado resulta essencialmente das emissões do tráfego automóvel, do aquecimento doméstico e das atividades industriais, sendo ao nível dos grandes aglomerados populacionais onde a exposição a este poluente é mais preocupante. As emissões naturais são também uma fonte de partículas, como é o caso das poeiras provenientes dos desertos do Norte de África e as resultantes dos incêndios florestais, podendo ter uma contribuição significativa no incremento dos níveis de partículas em território nacional.



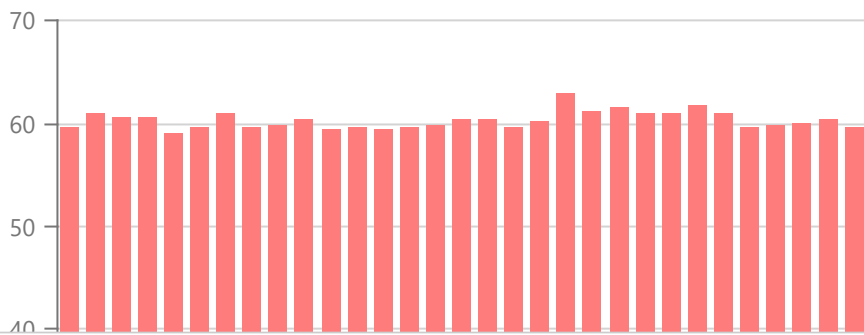
Data	Média
31 de dez. de 2021	28.59 µg/m3
30 de dez. de 2021	28.11 µg/m3
29 de dez. de 2021	40.1 µg/m3
28 de dez. de 2021	65.64 µg/m3
27 de dez. de 2021	65.91 µg/m3
26 de dez. de 2021	54.14 µg/m3
25 de dez. de 2021	68.16 µg/m3
24 de dez. de 2021	67.23 µg/m3
23 de dez. de 2021	65.41 µg/m3
22 de dez. de 2021	56.92 µg/m3
21 de dez. de 2021	68.64 µg/m3
20 de dez. de 2021	63.98 µg/m3
19 de dez. de 2021	20.53 µg/m3
18 de dez. de 2021	20.76 µg/m3
17 de dez. de 2021	17.08 µg/m3
16 de dez. de 2021	19.73 µg/m3
15 de dez. de 2021	17.55 µg/m3
14 de dez. de 2021	23.1 µg/m3

13 de dez. de 2021	24.16 µg/m ³
12 de dez. de 2021	25.38 µg/m ³
11 de dez. de 2021	13.74 µg/m ³
10 de dez. de 2021	10.87 µg/m ³
9 de dez. de 2021	19.28 µg/m ³
8 de dez. de 2021	25.11 µg/m ³
7 de dez. de 2021	18.55 µg/m ³
6 de dez. de 2021	13.38 µg/m ³
5 de dez. de 2021	18.41 µg/m ³
4 de dez. de 2021	13.83 µg/m ³
3 de dez. de 2021	15.29 µg/m ³
2 de dez. de 2021	18.06 µg/m ³
1 de dez. de 2021	18 µg/m ³
	31 médias

LAeq,T

Média mensal

60.27 dB(A)



Data	Média
31 de dez. de 2021	59.6 dB(A)
30 de dez. de 2021	60.4 dB(A)
29 de dez. de 2021	60 dB(A)
28 de dez. de 2021	59.8 dB(A)
27 de dez. de 2021	59.6 dB(A)
26 de dez. de 2021	60.9 dB(A)
25 de dez. de 2021	61.6 dB(A)
24 de dez. de 2021	61 dB(A)
23 de dez. de 2021	60.9 dB(A)
22 de dez. de 2021	61.4 dB(A)
21 de dez. de 2021	61.2 dB(A)
20 de dez. de 2021	62.9 dB(A)
19 de dez. de 2021	60.1 dB(A)
18 de dez. de 2021	59.6 dB(A)
17 de dez. de 2021	60.4 dB(A)
16 de dez. de 2021	60.3 dB(A)
15 de dez. de 2021	59.8 dB(A)
14 de dez. de 2021	59.6 dB(A)
13 de dez. de 2021	59.4 dB(A)
12 de dez. de 2021	59.6 dB(A)
11 de dez. de 2021	59.4 dB(A)
10 de dez. de 2021	60.4 dB(A)
9 de dez. de 2021	59.7 dB(A)

8 de dez. de 2021	59.6 dB(A)
7 de dez. de 2021	61 dB(A)
6 de dez. de 2021	59.6 dB(A)
5 de dez. de 2021	58.9 dB(A)
4 de dez. de 2021	60.5 dB(A)
3 de dez. de 2021	60.5 dB(A)
2 de dez. de 2021	61 dB(A)
1 de dez. de 2021	59.6 dB(A)
31 médias	