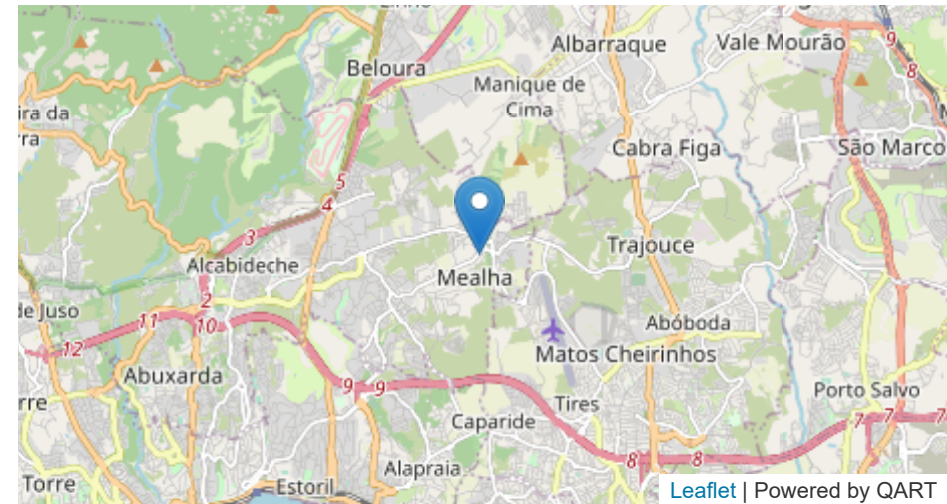


Relatório Mensal

LUI 40
 BOX 200120000039
 LOCALIDADE MANIQUE
 DATA INÍCIO 1 DE SET. DE 2021
 DATA FIM 30 DE SET. DE 2021



CO

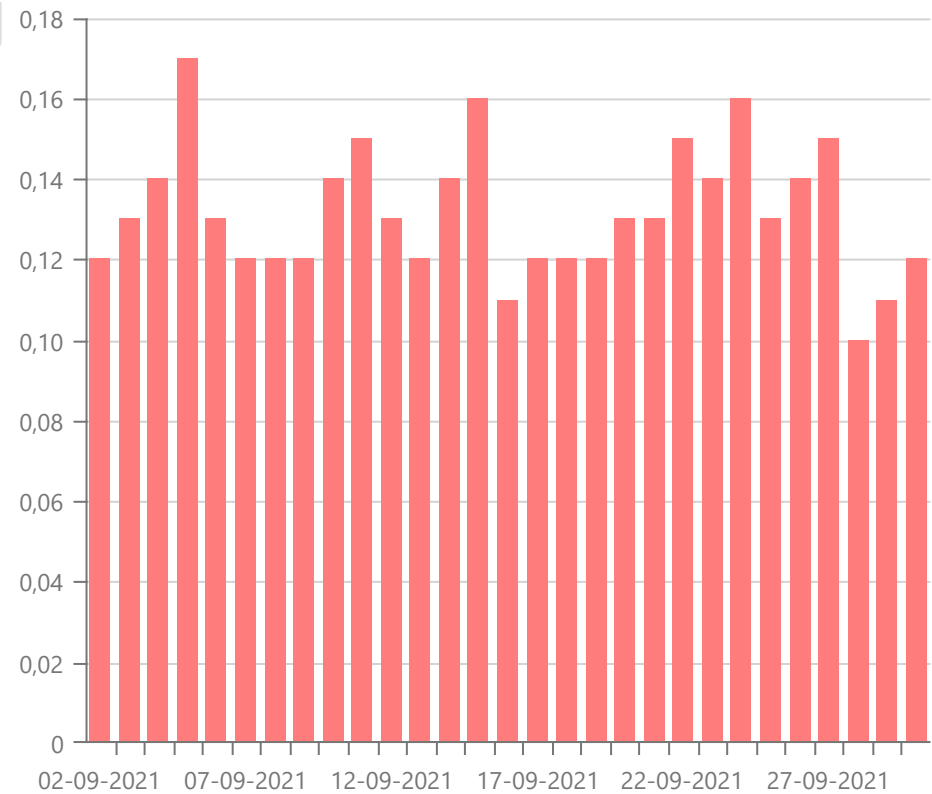
LIMITES

VL (8H) : 10 mg/m³LSA (8H) : 7 mg/m³LIA (8H) : 5 mg/m³

É um poluente atmosférico emitido através da queima em condições de pouco oxigênio (combustão incompleta) e/ou alta temperatura de carvão ou outros materiais ricos em carbono, como derivados de petróleo, por exemplo, pelos motores dos veículos.

Média mensal

0.13 mg/m³



Data	Média
30 de set. de 2021	0.12 mg/m ³
29 de set. de 2021	0.11 mg/m ³
28 de set. de 2021	0.1 mg/m ³
27 de set. de 2021	0.15 mg/m ³
26 de set. de 2021	0.14 mg/m ³
25 de set. de 2021	0.13 mg/m ³
24 de set. de 2021	0.16 mg/m ³
23 de set. de 2021	0.14 mg/m ³
22 de set. de 2021	0.15 mg/m ³
21 de set. de 2021	0.13 mg/m ³
20 de set. de 2021	0.13 mg/m ³
19 de set. de 2021	0.12 mg/m ³
18 de set. de 2021	0.12 mg/m ³
17 de set. de 2021	0.11 mg/m ³
16 de set. de 2021	0.16 mg/m ³
15 de set. de 2021	0.14 mg/m ³
14 de set. de 2021	0.13 mg/m ³
13 de set. de 2021	0.15 mg/m ³
12 de set. de 2021	0.14 mg/m ³
11 de set. de 2021	0.12 mg/m ³
10 de set. de 2021	0.12 mg/m ³
09 de set. de 2021	0.12 mg/m ³
08 de set. de 2021	0.13 mg/m ³
07 de set. de 2021	0.17 mg/m ³
06 de set. de 2021	0.14 mg/m ³
05 de set. de 2021	0.13 mg/m ³
04 de set. de 2021	0.12 mg/m ³
03 de set. de 2021	0.12 mg/m ³
02 de set. de 2021	0.12 mg/m ³

23 de set. de 2021	0.14 mg/m ³
22 de set. de 2021	0.15 mg/m ³
21 de set. de 2021	0.13 mg/m ³
20 de set. de 2021	0.13 mg/m ³
19 de set. de 2021	0.12 mg/m ³
18 de set. de 2021	0.12 mg/m ³
17 de set. de 2021	0.12 mg/m ³
16 de set. de 2021	0.11 mg/m ³
15 de set. de 2021	0.16 mg/m ³
14 de set. de 2021	0.14 mg/m ³
13 de set. de 2021	0.12 mg/m ³
12 de set. de 2021	0.13 mg/m ³
11 de set. de 2021	0.15 mg/m ³
10 de set. de 2021	0.14 mg/m ³
9 de set. de 2021	0.12 mg/m ³
8 de set. de 2021	0.12 mg/m ³
7 de set. de 2021	0.12 mg/m ³
6 de set. de 2021	0.13 mg/m ³
5 de set. de 2021	0.17 mg/m ³
4 de set. de 2021	0.14 mg/m ³

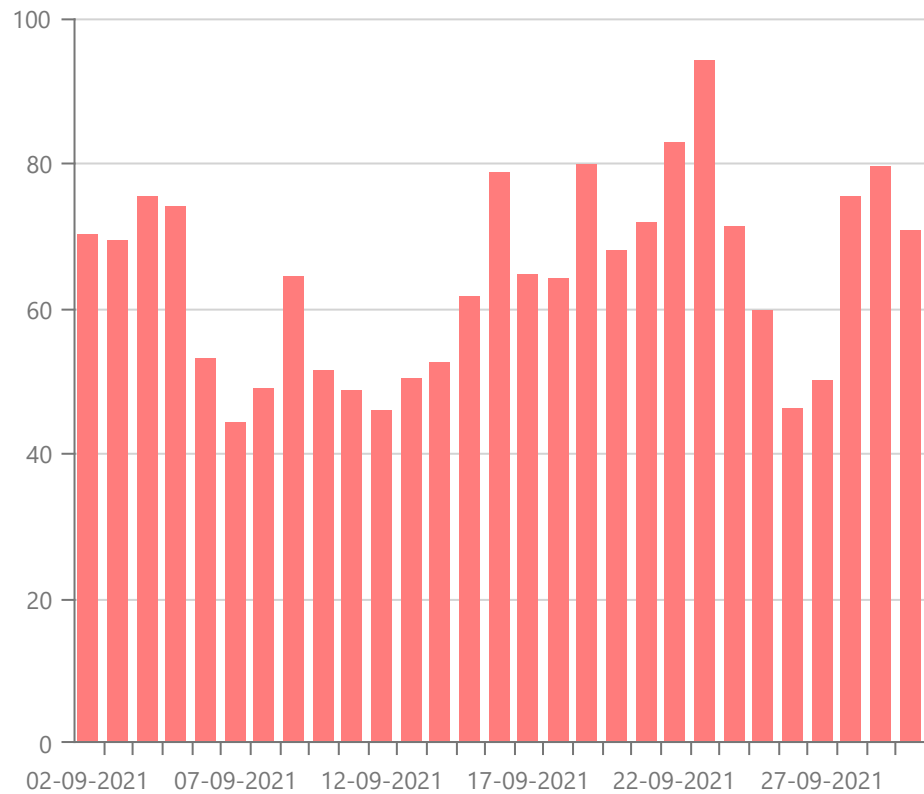
3 de set. de 2021	0.13 mg/m ³
2 de set. de 2021	0.12 mg/m ³
29 médias	

O₃

Média mensal

64.36 µg/m³

Ao nível da troposfera, o ozono (O₃) é um poluente secundário, não sendo por isso emitido diretamente para o ar. A sua formação acontece quando o oxigénio e os poluentes que são seus precursores, tais como os óxidos de azoto e os compostos orgânicos voláteis, reagem sob a ação da luz solar. Estes precursores têm a sua principal origem no transporte rodoviário, nas centrais térmicas de energia elétrica, no aquecimento doméstico, no uso de solventes e nos processos industriais.



Data	Média
30 de set. de 2021	70.84 µg/m3
29 de set. de 2021	79.42 µg/m3
28 de set. de 2021	75.4 µg/m3
27 de set. de 2021	50.02 µg/m3
26 de set. de 2021	46.03 µg/m3
25 de set. de 2021	59.68 µg/m3
24 de set. de 2021	71.35 µg/m3
23 de set. de 2021	61.07 µg/m3

23 de set. de 2021	94.27 µg/m ³
22 de set. de 2021	82.78 µg/m ³
21 de set. de 2021	71.74 µg/m ³
20 de set. de 2021	67.88 µg/m ³
19 de set. de 2021	79.88 µg/m ³
18 de set. de 2021	64.02 µg/m ³
17 de set. de 2021	64.75 µg/m ³
16 de set. de 2021	78.78 µg/m ³
15 de set. de 2021	61.64 µg/m ³
14 de set. de 2021	52.5 µg/m ³
13 de set. de 2021	50.37 µg/m ³
12 de set. de 2021	45.98 µg/m ³
11 de set. de 2021	48.6 µg/m ³
10 de set. de 2021	51.3 µg/m ³
9 de set. de 2021	64.4 µg/m ³
8 de set. de 2021	48.99 µg/m ³
7 de set. de 2021	44.16 µg/m ³
6 de set. de 2021	52.96 µg/m ³
5 de set. de 2021	74.07 µg/m ³
4 de set. de 2021	75.46 µg/m ³

3 de set. de 2021	69.25 µg/m ³
2 de set. de 2021	70.03 µg/m ³
29 médias	

NO₂

LIMITES

VL (1H) : 200 µg/m³

LSA (1H) : 140 µg/m³

LIA (1H) : 100 µg/m³

VL (1A) : 40 µg/m³

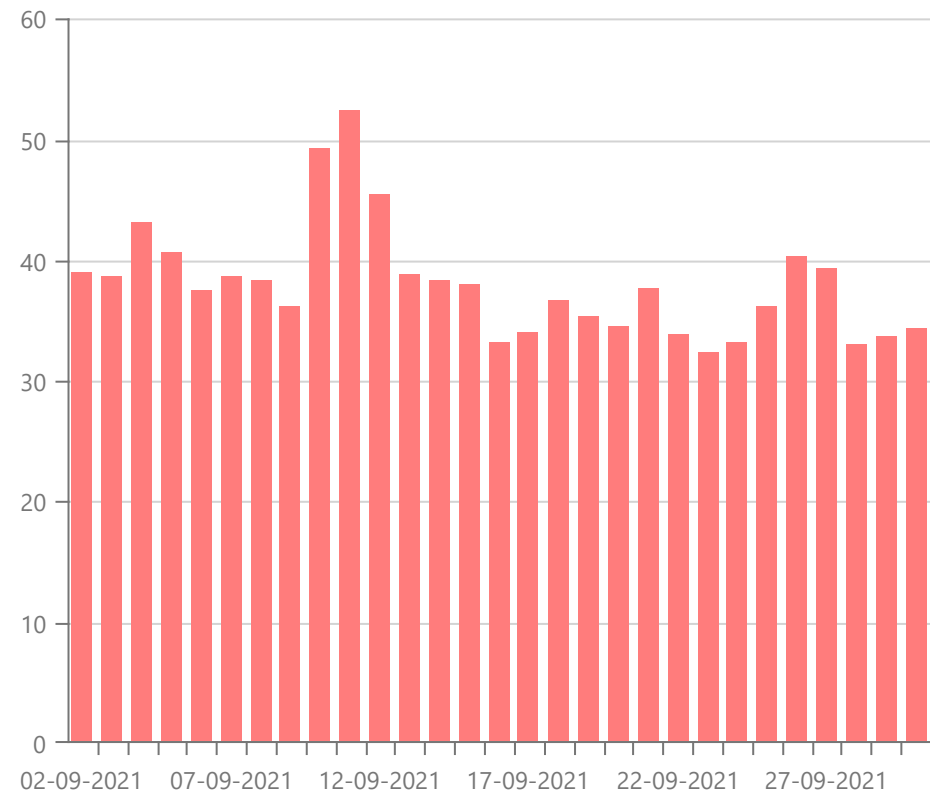
LSA (1A) : 32 µg/m³

LIA (1A) : 26 µg/m³

O dióxido de azoto (NO₂) é um gás reativo que resulta sobretudo da queima de combustíveis fósseis a temperaturas elevadas, nomeadamente nos motores dos veículos motorizados e em alguns processos industriais. Os seus efeitos na saúde podem traduzir-se em problemas do foro respiratório, principalmente nos grupos mais sensíveis da população, especialmente em crianças, potenciando o risco de ataques de asma.

Média mensal

37.98 µg/m³



Data	Média
30 de set. de 2021	34.28 µg/m3
29 de set. de 2021	33.68 µg/m3
28 de set. de 2021	32.97 µg/m3
27 de set. de 2021	39.36 µg/m3
26 de set. de 2021	40.37 µg/m3
25 de set. de 2021	36.09 µg/m3
24 de set. de 2021	33.11 µg/m3
23 de set. de 2021	33.11 µg/m3

23 de set. de 2021	32.28 µg/m ³
22 de set. de 2021	33.84 µg/m ³
21 de set. de 2021	37.63 µg/m ³
20 de set. de 2021	34.47 µg/m ³
19 de set. de 2021	35.41 µg/m ³
18 de set. de 2021	36.73 µg/m ³
17 de set. de 2021	34.04 µg/m ³
16 de set. de 2021	33.25 µg/m ³
15 de set. de 2021	37.99 µg/m ³
14 de set. de 2021	38.27 µg/m ³
13 de set. de 2021	38.77 µg/m ³
12 de set. de 2021	45.41 µg/m ³
11 de set. de 2021	52.38 µg/m ³
10 de set. de 2021	49.34 µg/m ³
9 de set. de 2021	36.1 µg/m ³
8 de set. de 2021	38.25 µg/m ³
7 de set. de 2021	38.61 µg/m ³
6 de set. de 2021	37.52 µg/m ³
5 de set. de 2021	40.63 µg/m ³
4 de set. de 2021	43.15 µg/m ³

3 de set. de 2021	38.68 $\mu\text{g}/\text{m}^3$
2 de set. de 2021	38.94 $\mu\text{g}/\text{m}^3$
29 médias	

PM 2.5

LIMITES

VL (1A) : 25 $\mu\text{g}/\text{m}^3$

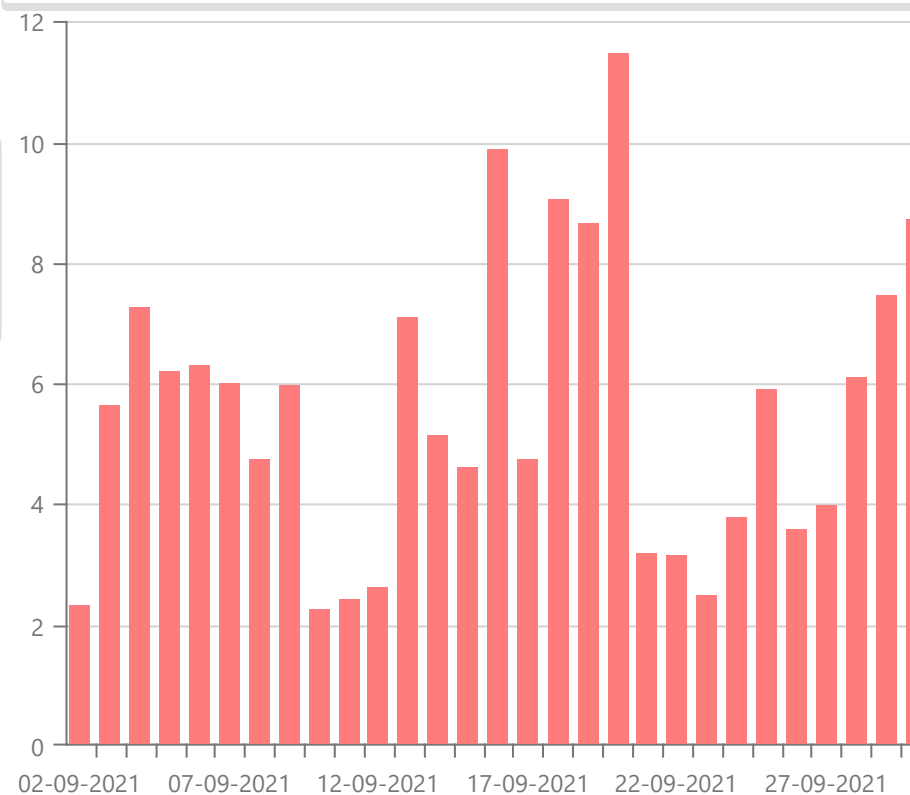
LSA (1A) : 17 $\mu\text{g}/\text{m}^3$

LIA (1A) : 12 $\mu\text{g}/\text{m}^3$

Média mensal

5.54 $\mu\text{g}/\text{m}^3$

PM2.5: São partículas de diâmetro inferior a 2,5 μm conseguem por sua vez penetrar nos alvéolos pulmonares (brônquios e pulmões). São emitidas para a atmosfera através da emissão de processos de combustão de automóvel e industriais, sendo também formadas por reação química de poluentes atmosféricos.



Data	Média
30 de set. de 2021	8.74 µg/m ³
29 de set. de 2021	7.48 µg/m ³
28 de set. de 2021	6.11 µg/m ³
27 de set. de 2021	3.99 µg/m ³
26 de set. de 2021	3.58 µg/m ³
25 de set. de 2021	5.89 µg/m ³
24 de set. de 2021	3.79 µg/m ³
23 de set. de 2021	2.48 µg/m ³
22 de set. de 2021	3.15 µg/m ³
21 de set. de 2021	3.18 µg/m ³
20 de set. de 2021	11.47 µg/m ³
19 de set. de 2021	8.65 µg/m ³
18 de set. de 2021	9.04 µg/m ³
17 de set. de 2021	4.75 µg/m ³
16 de set. de 2021	9.87 µg/m ³
15 de set. de 2021	4.61 µg/m ³
14 de set. de 2021	5.14 µg/m ³
13 de set. de 2021	7.11 µg/m ³

12 de set. de 2021	2.61 µg/m ³
11 de set. de 2021	2.41 µg/m ³
10 de set. de 2021	2.24 µg/m ³
9 de set. de 2021	5.97 µg/m ³
8 de set. de 2021	4.75 µg/m ³
7 de set. de 2021	6.02 µg/m ³
6 de set. de 2021	6.31 µg/m ³
5 de set. de 2021	6.2 µg/m ³
4 de set. de 2021	7.26 µg/m ³
3 de set. de 2021	5.65 µg/m ³
2 de set. de 2021	2.33 µg/m ³
29 médias	

PM 10

LIMITES

VL (1A) : 40 µg/m³

LSA (1A) : 28 µg/m³

LIA (1A) : 20 µg/m³

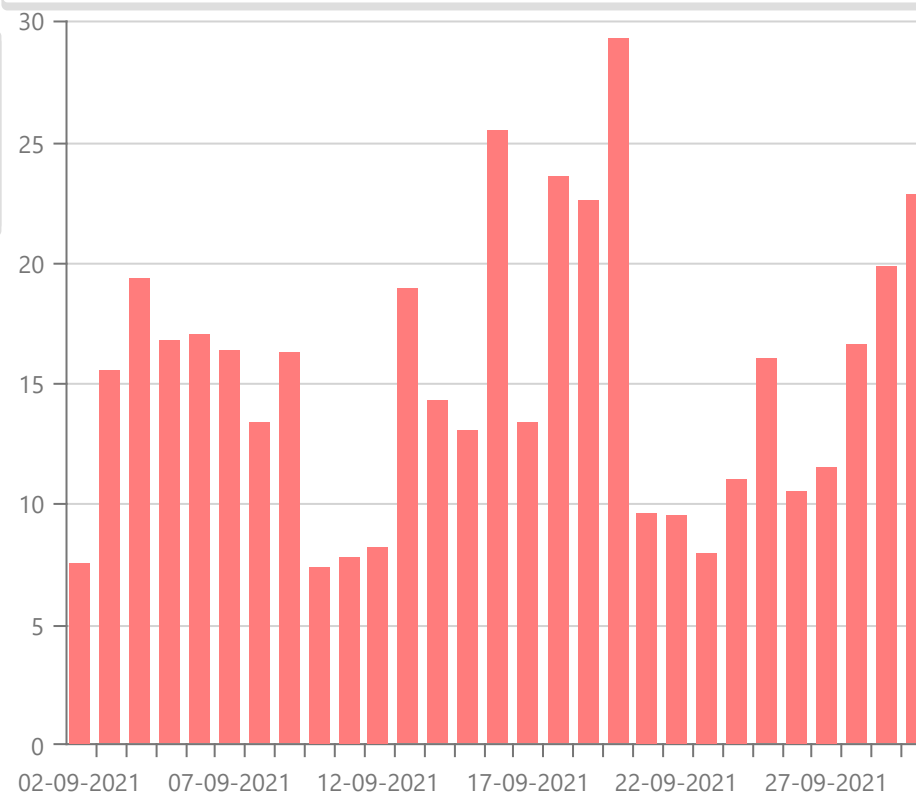
VL (1D) : 50 µg/m³

PM10: Partículas com um diâmetro aerodinâmico equivalente inferior a 10 micrómetros (PM10). O material particulado resulta essencialmente das emissões do tráfego automóvel, do aquecimento doméstico e das atividades industriais, sendo ao nível dos grandes aglomerados populacionais onde a exposição a este poluente é mais preocupante. As emissões naturais são também uma fonte de partículas, como é o caso das poeiras provenientes dos desertos do Norte de África e as resultantes dos incêndios florestais, podendo ter uma contribuição

LSA (1D) : 35 $\mu\text{g}/\text{m}^3$ LIA (1D) : 25 $\mu\text{g}/\text{m}^3$

significativa no incremento dos níveis de partículas em território nacional.

Média mensal

15.22 $\mu\text{g}/\text{m}^3$ 

Data	Média
30 de set. de 2021	22.81 $\mu\text{g}/\text{m}^3$
29 de set. de 2021	19.82 $\mu\text{g}/\text{m}^3$
28 de set. de 2021	16.56 $\mu\text{g}/\text{m}^3$
27 de set. de 2021	11.54 $\mu\text{g}/\text{m}^3$
26 de set. de 2021	10.56 $\mu\text{g}/\text{m}^3$
25 de set. de 2021	16.05 $\mu\text{g}/\text{m}^3$

24 de set. de 2021	11.04 µg/m ³
23 de set. de 2021	7.93 µg/m ³
22 de set. de 2021	9.53 µg/m ³
21 de set. de 2021	9.6 µg/m ³
20 de set. de 2021	29.31 µg/m ³
19 de set. de 2021	22.61 µg/m ³
18 de set. de 2021	23.53 µg/m ³
17 de set. de 2021	13.34 µg/m ³
16 de set. de 2021	25.51 µg/m ³
15 de set. de 2021	13 µg/m ³
14 de set. de 2021	14.26 µg/m ³
13 de set. de 2021	18.94 µg/m ³
12 de set. de 2021	8.25 µg/m ³
11 de set. de 2021	7.77 µg/m ³
10 de set. de 2021	7.38 µg/m ³
9 de set. de 2021	16.25 µg/m ³
8 de set. de 2021	13.34 µg/m ³
7 de set. de 2021	16.35 µg/m ³
6 de set. de 2021	17.05 µg/m ³

5 de set. de 2021	16.79 µg/m ³
4 de set. de 2021	19.3 µg/m ³
3 de set. de 2021	15.48 µg/m ³
2 de set. de 2021	7.58 µg/m ³
29 médias	