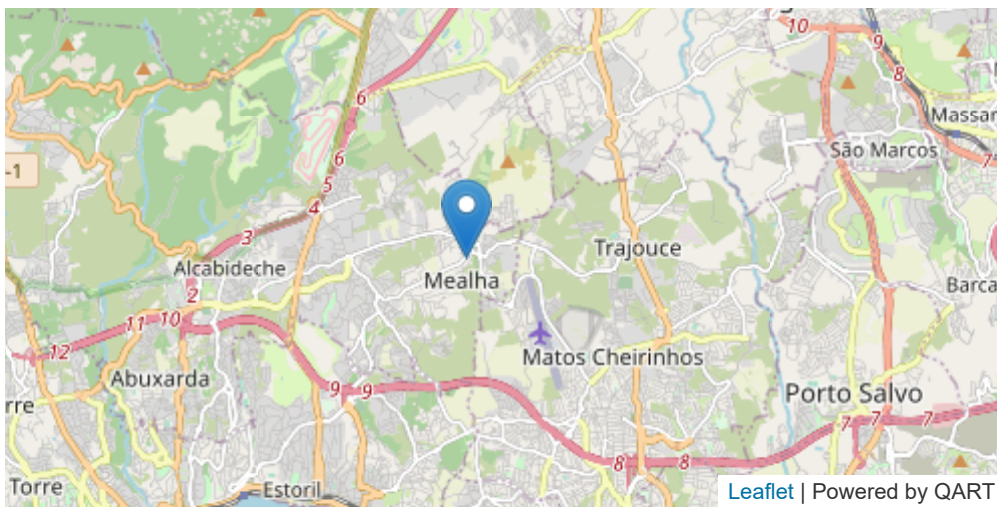




LUI	40
BOX	200120000039
LOCALIDADE	MANIQUE
DATA INÍCIO	1 DE FEV. DE 2022
DATA FIM	28 DE FEV. DE 2022



CO

LIMITES

VL (8H) : 10 mg/m³

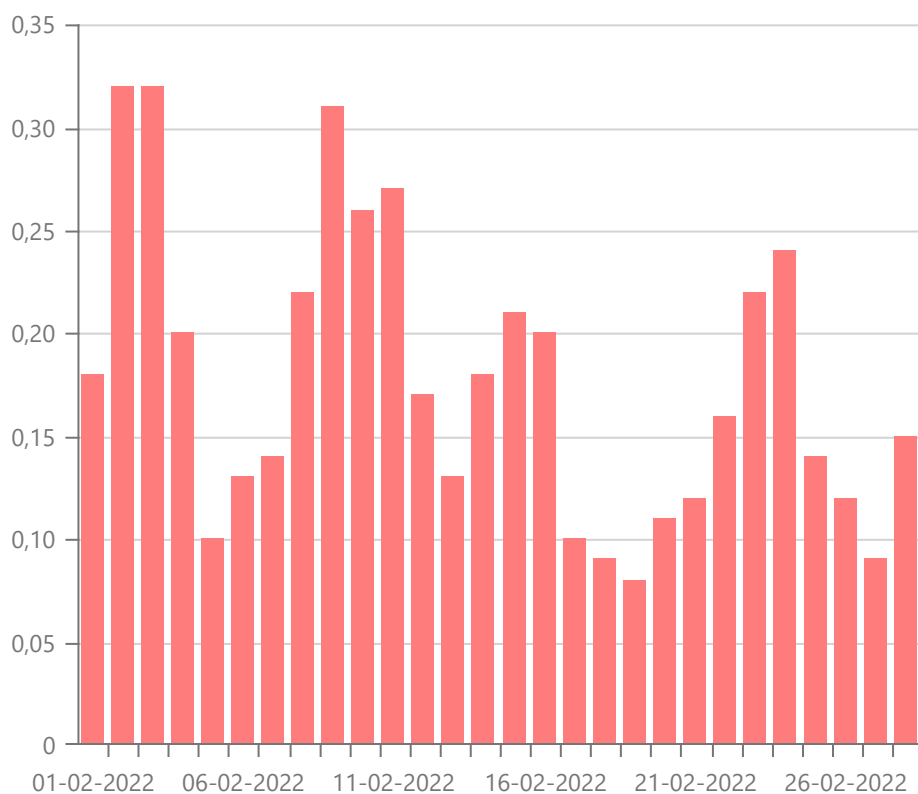
LSA (8H) : 7 mg/m³

LIA (8H) : 5 mg/m³

Média mensal

0.18 mg/m³

É um poluente atmosférico emitido através da queima em condições de pouco oxigênio (combustão incompleta) e/ou alta temperatura de carvão ou outros materiais ricos em carbono, como derivados de petróleo, por exemplo, pelos motores dos veículos.



Data	Média
28 de fev. de 2022	0.15 mg/m3
27 de fev. de 2022	0.09 mg/m3
26 de fev. de 2022	0.12 mg/m3
25 de fev. de 2022	0.14 mg/m3
24 de fev. de 2022	0.24 mg/m3
23 de fev. de 2022	0.22 mg/m3
22 de fev. de 2022	0.16 mg/m3
21 de fev. de 2022	0.12 mg/m3
20 de fev. de 2022	0.11 mg/m3
19 de fev. de 2022	0.08 mg/m3
18 de fev. de 2022	0.09 mg/m3
17 de fev. de 2022	0.1 mg/m3
16 de fev. de 2022	0.2 mg/m3
15 de fev. de 2022	0.21 mg/m3
14 de fev. de 2022	0.18 mg/m3
13 de fev. de 2022	0.13 mg/m3

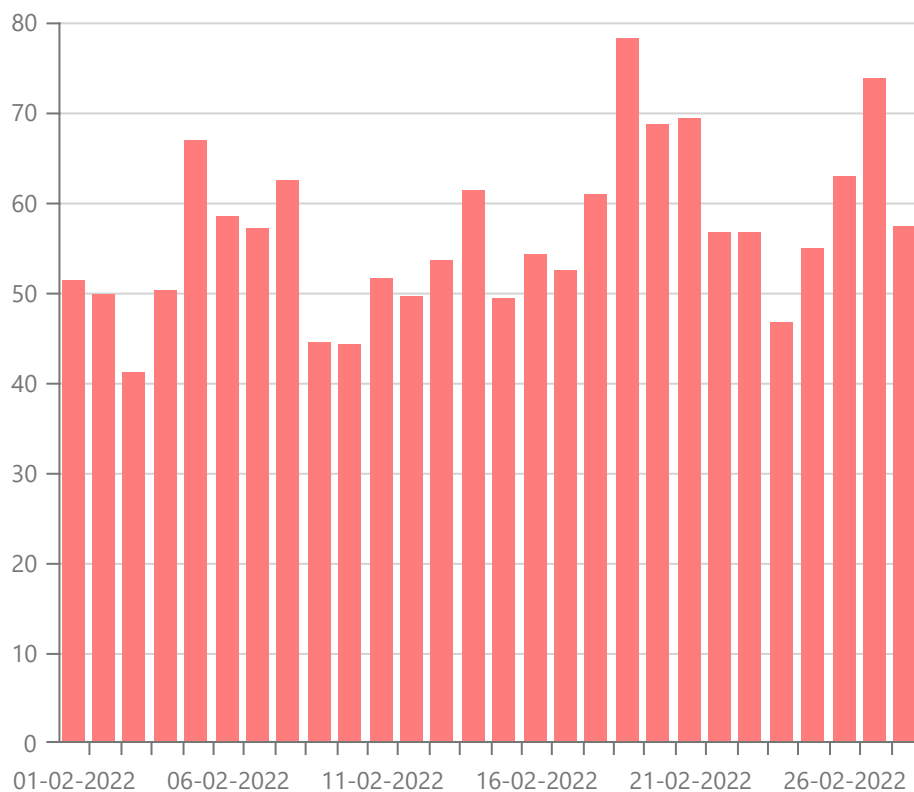
12 de fev. de 2022	0.17 mg/m ³
11 de fev. de 2022	0.27 mg/m ³
10 de fev. de 2022	0.26 mg/m ³
9 de fev. de 2022	0.31 mg/m ³
8 de fev. de 2022	0.22 mg/m ³
7 de fev. de 2022	0.14 mg/m ³
6 de fev. de 2022	0.13 mg/m ³
5 de fev. de 2022	0.1 mg/m ³
4 de fev. de 2022	0.2 mg/m ³
3 de fev. de 2022	0.32 mg/m ³
2 de fev. de 2022	0.32 mg/m ³
1 de fev. de 2022	0.18 mg/m ³
28 médias	

O3

Média mensal

56.61 µg/m³

Ao nível da troposfera, o ozono (O₃) é um poluente secundário, não sendo por isso emitido diretamente para o ar. A sua formação acontece quando o oxigénio e os poluentes que são seus precursores, tais como os óxidos de azoto e os compostos orgânicos voláteis, reagem sob a ação da luz solar. Estes precursores têm a sua principal origem no transporte rodoviário, nas centrais térmicas de energia elétrica, no aquecimento doméstico, no uso de solventes e nos processos industriais.



Data	Média
28 de fev. de 2022	57.47 µg/m3
27 de fev. de 2022	73.78 µg/m3
26 de fev. de 2022	62.87 µg/m3
25 de fev. de 2022	55.01 µg/m3
24 de fev. de 2022	46.65 µg/m3
23 de fev. de 2022	56.67 µg/m3
22 de fev. de 2022	56.66 µg/m3
21 de fev. de 2022	69.35 µg/m3
20 de fev. de 2022	68.78 µg/m3
19 de fev. de 2022	78.32 µg/m3
18 de fev. de 2022	60.94 µg/m3
17 de fev. de 2022	52.54 µg/m3
16 de fev. de 2022	54.23 µg/m3
15 de fev. de 2022	49.47 µg/m3
14 de fev. de 2022	61.3 µg/m3
13 de fev. de 2022	53.64 µg/m3

12 de fev. de 2022	49.56 µg/m ³
11 de fev. de 2022	51.59 µg/m ³
10 de fev. de 2022	44.32 µg/m ³
9 de fev. de 2022	44.37 µg/m ³
8 de fev. de 2022	62.5 µg/m ³
7 de fev. de 2022	57.18 µg/m ³
6 de fev. de 2022	58.41 µg/m ³
5 de fev. de 2022	66.83 µg/m ³
4 de fev. de 2022	50.25 µg/m ³
3 de fev. de 2022	41.11 µg/m ³
2 de fev. de 2022	49.78 µg/m ³
1 de fev. de 2022	51.45 µg/m ³
28 médias	

NO₂

LIMITES

VL (1H) : 200 µg/m³

LSA (1H) : 140 µg/m³

LIA (1H) : 100 µg/m³

VL (1A) : 40 µg/m³

LSA (1A) : 32 µg/m³

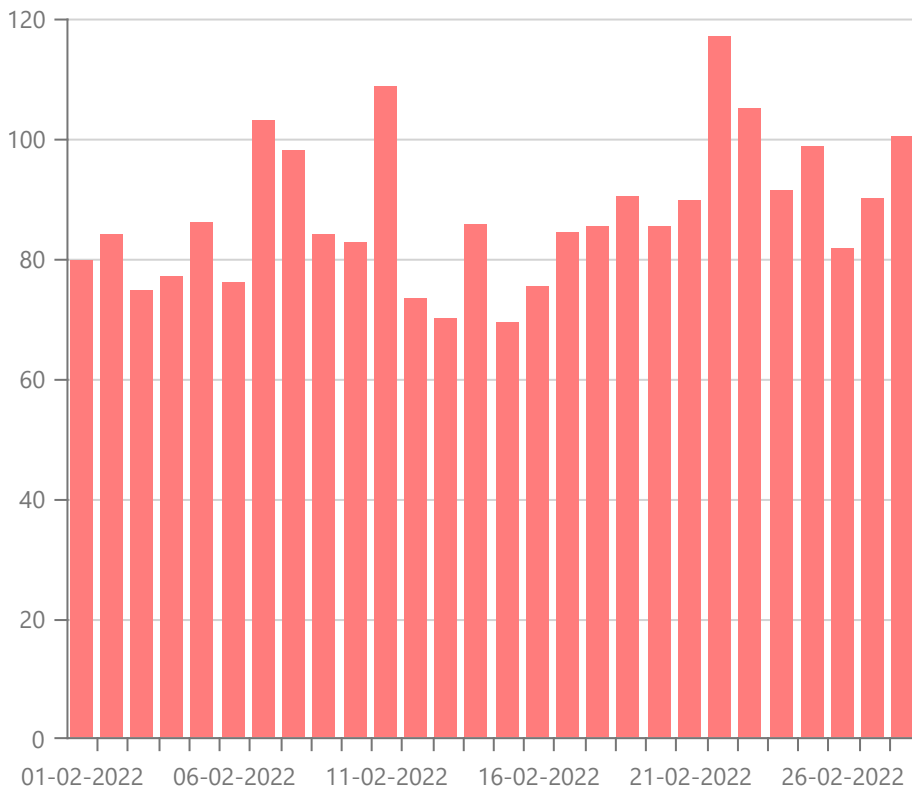
LIA (1A) : 26 µg/m³

Média mensal

87.43 µg/m³

O dióxido de azoto (NO₂) é um gás reativo que resulta sobretudo da queima de combustíveis fósseis a temperaturas elevadas, nomeadamente nos motores dos veículos motorizados e em alguns processos industriais. Os seus efeitos na saúde podem traduzir-se em problemas do

foro respiratório, principalmente nos grupos mais sensíveis da população, especialmente em crianças, potenciando o risco de ataques de asma.



Data	Média
28 de fev. de 2022	100.46 µg/m ³
27 de fev. de 2022	90.16 µg/m ³
26 de fev. de 2022	81.79 µg/m ³
25 de fev. de 2022	98.7 µg/m ³
24 de fev. de 2022	91.45 µg/m ³
23 de fev. de 2022	105.13 µg/m ³
22 de fev. de 2022	117.13 µg/m ³
21 de fev. de 2022	89.56 µg/m ³
20 de fev. de 2022	85.51 µg/m ³
19 de fev. de 2022	90.22 µg/m ³
18 de fev. de 2022	85.32 µg/m ³
17 de fev. de 2022	84.33 µg/m ³
16 de fev. de 2022	75.45 µg/m ³
15 de fev. de 2022	69.32 µg/m ³

13 de fev. de 2022	89.52 µg/m3
14 de fev. de 2022	85.55 µg/m3
13 de fev. de 2022	70.12 µg/m3
12 de fev. de 2022	73.5 µg/m3
11 de fev. de 2022	108.83 µg/m3
10 de fev. de 2022	82.86 µg/m3
9 de fev. de 2022	83.9 µg/m3
8 de fev. de 2022	98.19 µg/m3
7 de fev. de 2022	103.09 µg/m3
6 de fev. de 2022	75.92 µg/m3
5 de fev. de 2022	85.94 µg/m3
4 de fev. de 2022	76.96 µg/m3
3 de fev. de 2022	74.81 µg/m3
2 de fev. de 2022	84.07 µg/m3
1 de fev. de 2022	79.67 µg/m3
28 médias	

PM 2.5

LIMITES

VL (1A) : 25 µg/m³

LSA (1A) : 17 µg/m³

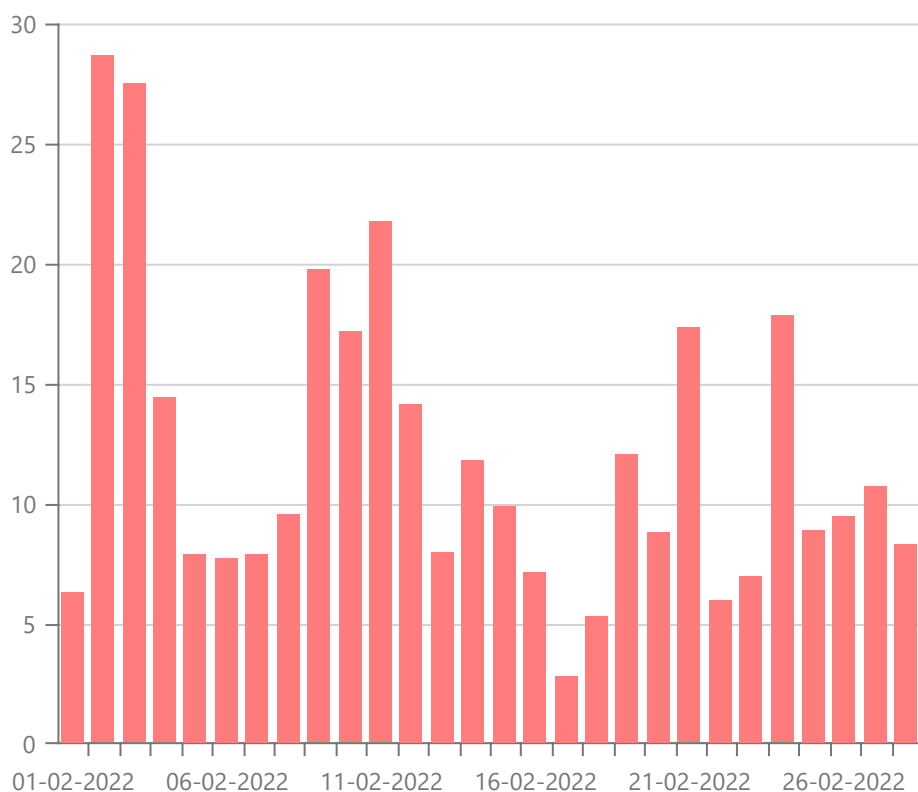
LIA (1A) : 12 µg/m³

Média mensal

11.95 µg/m³

PM2.5: São partículas de diâmetro inferior a 2,5 µm conseguem por sua vez penetrar nos alvéolos pulmonares (brônquios e pulmões). São emitidas para a atmosfera através da emissão

de processos de combustão de automóvel e industriais, sendo também formadas por reação química de poluentes atmosféricos.



Data	Média
28 de fev. de 2022	8.37 µg/m3
27 de fev. de 2022	10.77 µg/m3
26 de fev. de 2022	9.48 µg/m3
25 de fev. de 2022	8.95 µg/m3
24 de fev. de 2022	17.8 µg/m3
23 de fev. de 2022	7 µg/m3
22 de fev. de 2022	5.97 µg/m3
21 de fev. de 2022	17.3 µg/m3
20 de fev. de 2022	8.83 µg/m3
19 de fev. de 2022	12.05 µg/m3
18 de fev. de 2022	5.32 µg/m3
17 de fev. de 2022	2.82 µg/m3
16 de fev. de 2022	7.18 µg/m3
15 de fev. de 2022	9.9 µg/m3

14 de fev. de 2022	11.84 µg/m ³
13 de fev. de 2022	8 µg/m ³
12 de fev. de 2022	14.21 µg/m ³
11 de fev. de 2022	21.73 µg/m ³
10 de fev. de 2022	17.21 µg/m ³
9 de fev. de 2022	19.76 µg/m ³
8 de fev. de 2022	9.6 µg/m ³
7 de fev. de 2022	7.89 µg/m ³
6 de fev. de 2022	7.79 µg/m ³
5 de fev. de 2022	7.96 µg/m ³
4 de fev. de 2022	14.46 µg/m ³
3 de fev. de 2022	27.48 µg/m ³
2 de fev. de 2022	28.66 µg/m ³
1 de fev. de 2022	6.37 µg/m ³
28 médias	