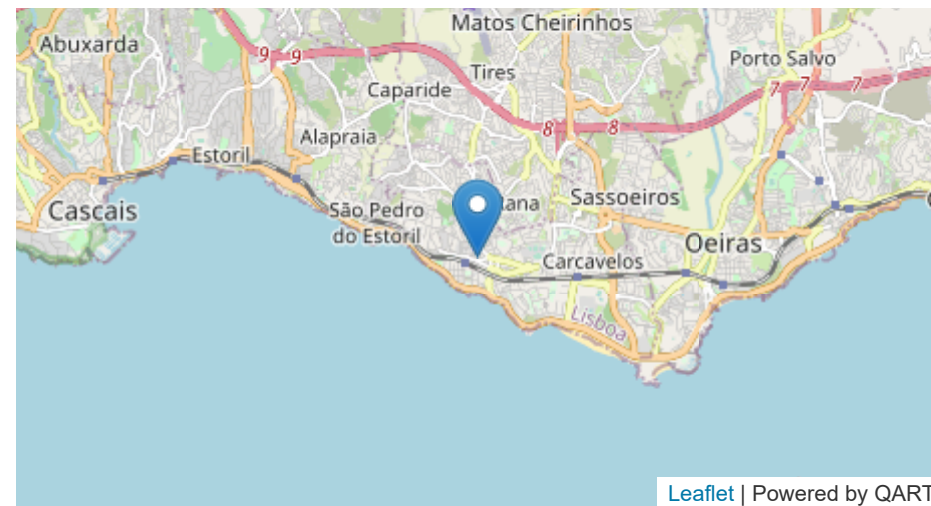


Relatório Mensal

LUI 34
 BOX 191112000034
 LOCALIDADE PAREDE
 DATA INÍCIO 1 DE JUL. DE 2021
 DATA FIM 31 DE JUL. DE 2021



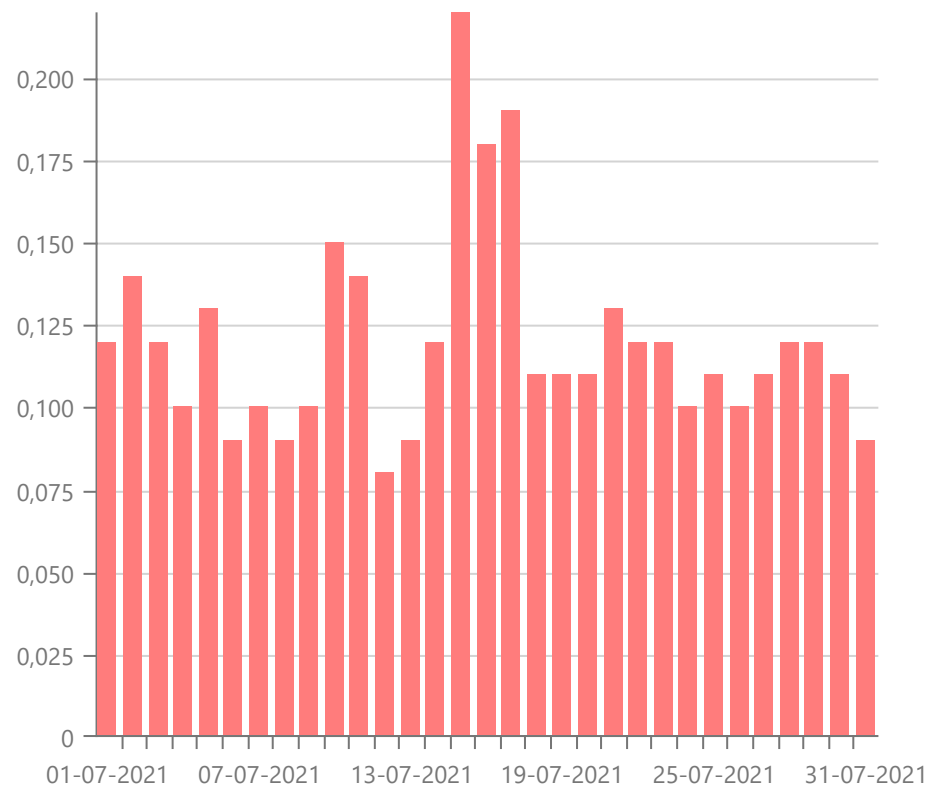
CO

LIMITES

VL (8H) : 10 mg/m³LSA (8H) : 7 mg/m³LIA (8H) : 5 mg/m³

É um poluente atmosférico emitido através da queima em condições de pouco oxigênio (combustão incompleta) e/ou alta temperatura de carvão ou outros materiais ricos em carbono, como derivados de petróleo, por exemplo, pelos motores dos veículos.

Média mensal

0.12 mg/m³

Data	Média
31 de jul. de 2021	0.09 mg/m ³
30 de jul. de 2021	0.11 mg/m ³
29 de jul. de 2021	0.12 mg/m ³
28 de jul. de 2021	0.12 mg/m ³
27 de jul. de 2021	0.11 mg/m ³
26 de jul. de 2021	0.1 mg/m ³
25 de jul. de 2021	0.11 mg/m ³
24 de jul. de 2021	0.11 mg/m ³
23 de jul. de 2021	0.11 mg/m ³
22 de jul. de 2021	0.11 mg/m ³
21 de jul. de 2021	0.11 mg/m ³
20 de jul. de 2021	0.11 mg/m ³
19 de jul. de 2021	0.11 mg/m ³
18 de jul. de 2021	0.11 mg/m ³
17 de jul. de 2021	0.11 mg/m ³
16 de jul. de 2021	0.11 mg/m ³
15 de jul. de 2021	0.11 mg/m ³
14 de jul. de 2021	0.11 mg/m ³
13 de jul. de 2021	0.11 mg/m ³
12 de jul. de 2021	0.11 mg/m ³
11 de jul. de 2021	0.11 mg/m ³
10 de jul. de 2021	0.11 mg/m ³
09 de jul. de 2021	0.11 mg/m ³
08 de jul. de 2021	0.11 mg/m ³
07 de jul. de 2021	0.11 mg/m ³
06 de jul. de 2021	0.11 mg/m ³
05 de jul. de 2021	0.11 mg/m ³
04 de jul. de 2021	0.11 mg/m ³
03 de jul. de 2021	0.11 mg/m ³
02 de jul. de 2021	0.11 mg/m ³
01 de jul. de 2021	0.11 mg/m ³

24 de jul. de 2021	0.1 mg/m ³
23 de jul. de 2021	0.12 mg/m ³
22 de jul. de 2021	0.12 mg/m ³
21 de jul. de 2021	0.13 mg/m ³
20 de jul. de 2021	0.11 mg/m ³
19 de jul. de 2021	0.11 mg/m ³
18 de jul. de 2021	0.11 mg/m ³
17 de jul. de 2021	0.19 mg/m ³
16 de jul. de 2021	0.18 mg/m ³
15 de jul. de 2021	0.22 mg/m ³
14 de jul. de 2021	0.12 mg/m ³
13 de jul. de 2021	0.09 mg/m ³
12 de jul. de 2021	0.08 mg/m ³
11 de jul. de 2021	0.14 mg/m ³
10 de jul. de 2021	0.15 mg/m ³
9 de jul. de 2021	0.1 mg/m ³
8 de jul. de 2021	0.09 mg/m ³
7 de jul. de 2021	0.1 mg/m ³
6 de jul. de 2021	0.09 mg/m ³
5 de jul. de 2021	0.13 mg/m ³

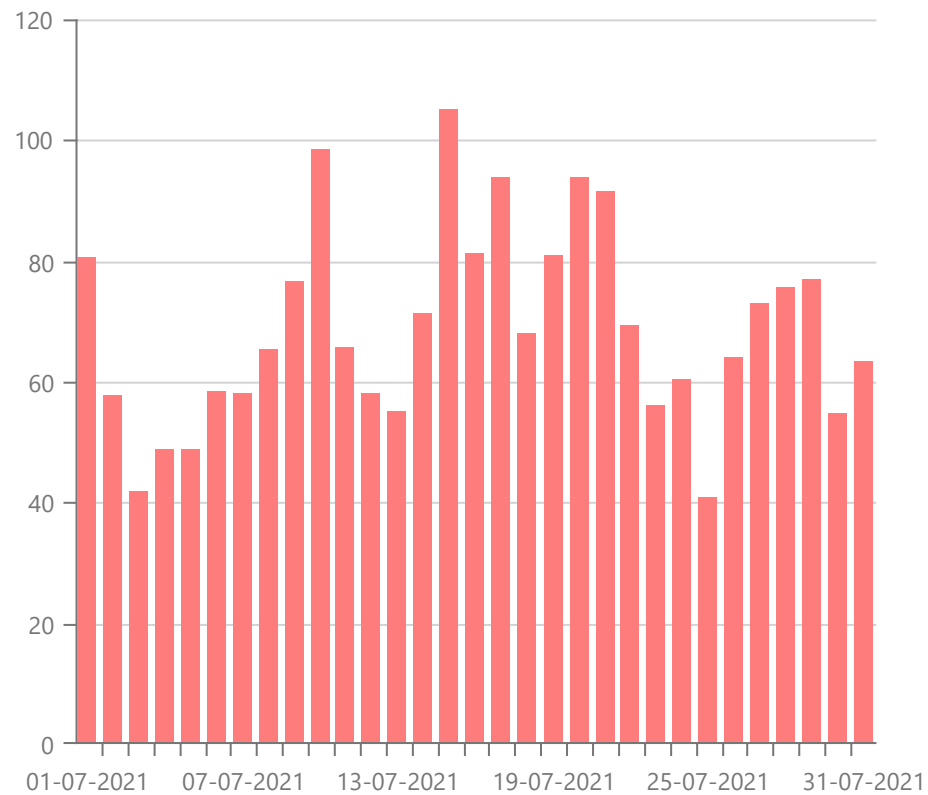
4 de jul. de 2021	0.1 mg/m ³
3 de jul. de 2021	0.12 mg/m ³
2 de jul. de 2021	0.14 mg/m ³
1 de jul. de 2021	0.12 mg/m ³
31 médias	

O₃

Média mensal

68.77 µg/m³

Ao nível da troposfera, o ozono (O₃) é um poluente secundário, não sendo por isso emitido diretamente para o ar. A sua formação acontece quando o oxigénio e os poluentes que são seus precursores, tais como os óxidos de azoto e os compostos orgânicos voláteis, reagem sob a ação da luz solar. Estes precursores têm a sua principal origem no transporte rodoviário, nas centrais térmicas de energia elétrica, no aquecimento doméstico, no uso de solventes e nos processos industriais.



Data	Média
31 de jul. de 2021	63.36 µg/m ³
30 de jul. de 2021	54.54 µg/m ³
29 de jul. de 2021	77 µg/m ³
28 de jul. de 2021	75.58 µg/m ³
27 de jul. de 2021	72.89 µg/m ³
26 de jul. de 2021	64.11 µg/m ³
25 de jul. de 2021	40.7 µg/m ³
24 de jul. de 2021	64.11 µg/m ³
23 de jul. de 2021	72.89 µg/m ³
22 de jul. de 2021	75.58 µg/m ³
21 de jul. de 2021	77 µg/m ³
20 de jul. de 2021	54.54 µg/m ³
19 de jul. de 2021	63.36 µg/m ³
18 de jul. de 2021	64.11 µg/m ³
17 de jul. de 2021	64.11 µg/m ³
16 de jul. de 2021	64.11 µg/m ³
15 de jul. de 2021	64.11 µg/m ³
14 de jul. de 2021	64.11 µg/m ³
13 de jul. de 2021	64.11 µg/m ³
12 de jul. de 2021	64.11 µg/m ³
11 de jul. de 2021	64.11 µg/m ³
10 de jul. de 2021	64.11 µg/m ³
09 de jul. de 2021	64.11 µg/m ³
08 de jul. de 2021	64.11 µg/m ³
07 de jul. de 2021	64.11 µg/m ³
06 de jul. de 2021	64.11 µg/m ³
05 de jul. de 2021	64.11 µg/m ³
04 de jul. de 2021	64.11 µg/m ³
03 de jul. de 2021	64.11 µg/m ³
02 de jul. de 2021	64.11 µg/m ³
01 de jul. de 2021	64.11 µg/m ³

24 de jul. de 2021	60.34 µg/m ³
23 de jul. de 2021	55.99 µg/m ³
22 de jul. de 2021	69.35 µg/m ³
21 de jul. de 2021	91.51 µg/m ³
20 de jul. de 2021	93.92 µg/m ³
19 de jul. de 2021	80.9 µg/m ³
18 de jul. de 2021	67.78 µg/m ³
17 de jul. de 2021	93.89 µg/m ³
16 de jul. de 2021	81.07 µg/m ³
15 de jul. de 2021	104.89 µg/m ³
14 de jul. de 2021	71.28 µg/m ³
13 de jul. de 2021	55.11 µg/m ³
12 de jul. de 2021	58.06 µg/m ³
11 de jul. de 2021	65.66 µg/m ³
10 de jul. de 2021	98.51 µg/m ³
9 de jul. de 2021	76.59 µg/m ³
8 de jul. de 2021	65.12 µg/m ³
7 de jul. de 2021	57.94 µg/m ³
6 de jul. de 2021	58.46 µg/m ³
5 de jul. de 2021	48.7 µg/m ³

4 de jul. de 2021	48.87 µg/m ³
3 de jul. de 2021	41.64 µg/m ³
2 de jul. de 2021	57.57 µg/m ³
1 de jul. de 2021	80.61 µg/m ³
	31 médias

NO₂

LIMITES

VL (1H) : 200 µg/m³

LSA (1H) : 140 µg/m³

LIA (1H) : 100 µg/m³

VL (1A) : 40 µg/m³

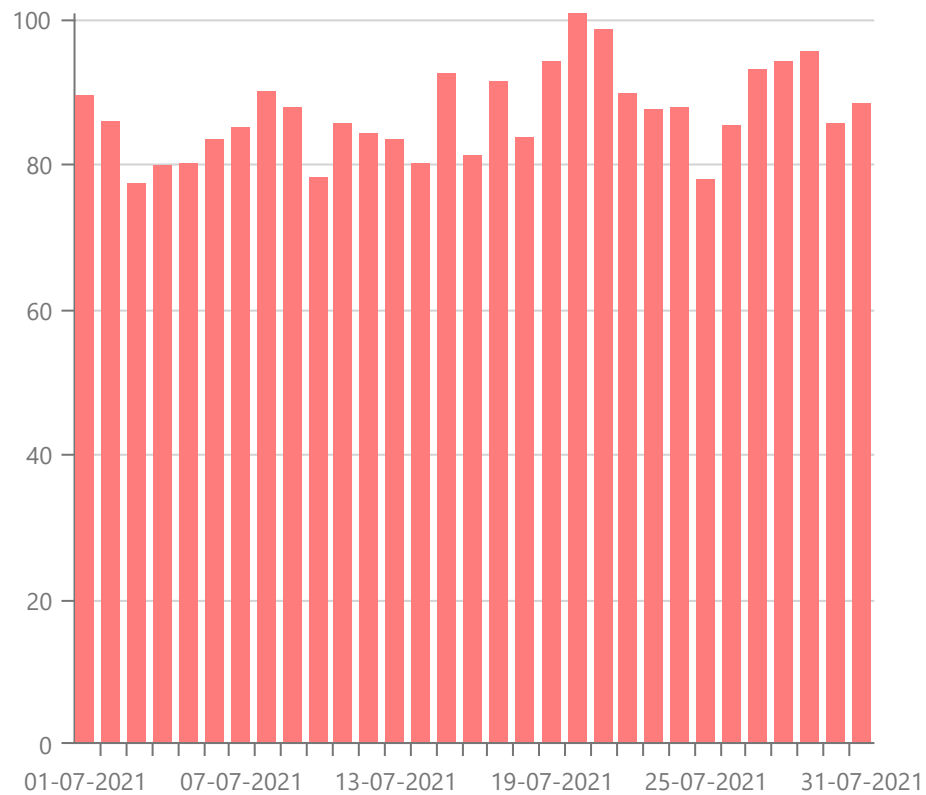
LSA (1A) : 32 µg/m³

LIA (1A) : 26 µg/m³

O dióxido de azoto (NO₂) é um gás reativo que resulta sobretudo da queima de combustíveis fósseis a temperaturas elevadas, nomeadamente nos motores dos veículos motorizados e em alguns processos industriais. Os seus efeitos na saúde podem traduzir-se em problemas do foro respiratório, principalmente nos grupos mais sensíveis da população, especialmente em crianças, potenciando o risco de ataques de asma.

Média mensal

86.97 µg/m³



Data	Média
31 de jul. de 2021	88.25 µg/m3
30 de jul. de 2021	85.53 µg/m3
29 de jul. de 2021	95.4 µg/m3
28 de jul. de 2021	94.14 µg/m3
27 de jul. de 2021	92.89 µg/m3
26 de jul. de 2021	85.37 µg/m3
25 de jul. de 2021	77.95 µg/m3
24 de jul. de 2021	87.75 µg/m3

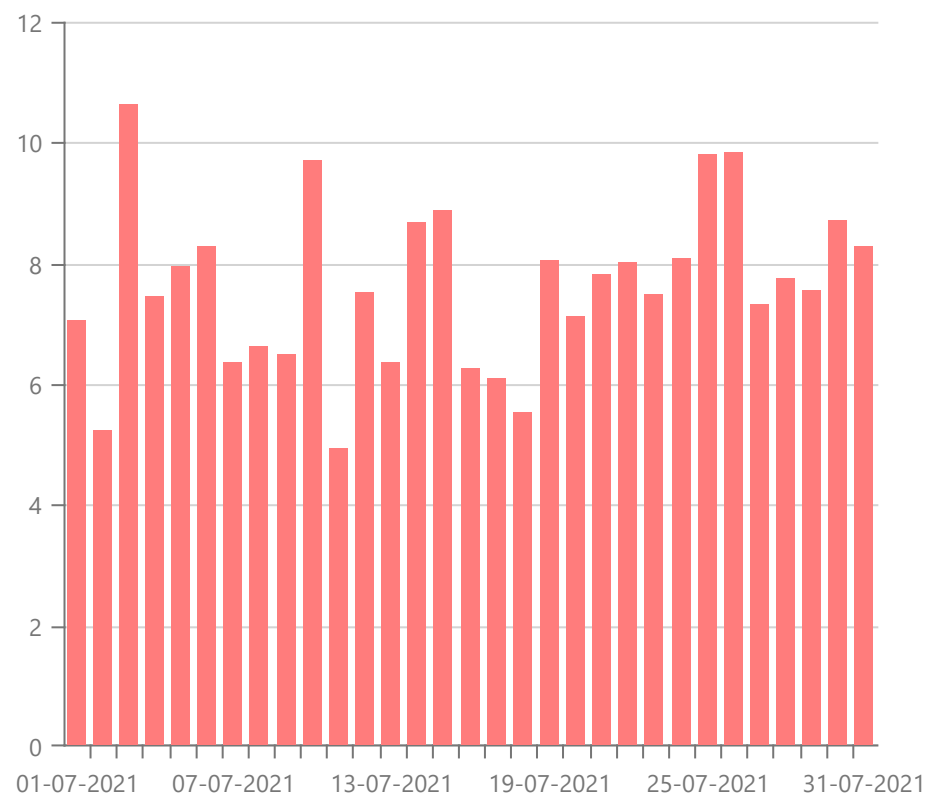
24 de jul. de 2021	87.75 µg/m ³
23 de jul. de 2021	87.4 µg/m ³
22 de jul. de 2021	89.81 µg/m ³
21 de jul. de 2021	98.55 µg/m ³
20 de jul. de 2021	100.73 µg/m ³
19 de jul. de 2021	94.02 µg/m ³
18 de jul. de 2021	83.72 µg/m ³
17 de jul. de 2021	91.37 µg/m ³
16 de jul. de 2021	81.22 µg/m ³
15 de jul. de 2021	92.33 µg/m ³
14 de jul. de 2021	79.95 µg/m ³
13 de jul. de 2021	83.44 µg/m ³
12 de jul. de 2021	84.24 µg/m ³
11 de jul. de 2021	85.65 µg/m ³
10 de jul. de 2021	78.22 µg/m ³
9 de jul. de 2021	87.76 µg/m ³
8 de jul. de 2021	90.06 µg/m ³
7 de jul. de 2021	84.93 µg/m ³
6 de jul. de 2021	83.36 µg/m ³
5 de jul. de 2021	80.01 µg/m ³

4 de jul. de 2021	79.65 µg/m ³
3 de jul. de 2021	77.23 µg/m ³
2 de jul. de 2021	85.77 µg/m ³
1 de jul. de 2021	89.32 µg/m ³
31 médias	

Temperatura

Média mensal

7.62 Celsius



Data	Média
31 de jul. de 2021	8.28 Celsius
30 de iul. de 2021	8.71 Celsius

29 de jul. de 2021	7.57 Celsius
28 de jul. de 2021	7.76 Celsius
27 de jul. de 2021	7.34 Celsius
26 de jul. de 2021	9.86 Celsius
25 de jul. de 2021	9.81 Celsius
24 de jul. de 2021	8.09 Celsius
23 de jul. de 2021	7.51 Celsius
22 de jul. de 2021	8.04 Celsius
21 de jul. de 2021	7.82 Celsius
20 de jul. de 2021	7.13 Celsius
19 de jul. de 2021	8.06 Celsius
18 de jul. de 2021	5.54 Celsius
17 de jul. de 2021	6.09 Celsius
16 de jul. de 2021	6.27 Celsius
15 de jul. de 2021	8.88 Celsius
14 de jul. de 2021	8.68 Celsius
13 de jul. de 2021	6.36 Celsius
12 de jul. de 2021	7.52 Celsius
11 de jul. de 2021	4.95 Celsius

10 de jul. de 2021	9.71 Celsius
9 de jul. de 2021	6.51 Celsius
8 de jul. de 2021	6.63 Celsius
7 de jul. de 2021	6.38 Celsius
6 de jul. de 2021	8.28 Celsius
5 de jul. de 2021	7.97 Celsius
4 de jul. de 2021	7.46 Celsius
3 de jul. de 2021	10.65 Celsius
2 de jul. de 2021	5.25 Celsius
1 de jul. de 2021	7.05 Celsius
31 médias	

PM 2.5

LIMITES

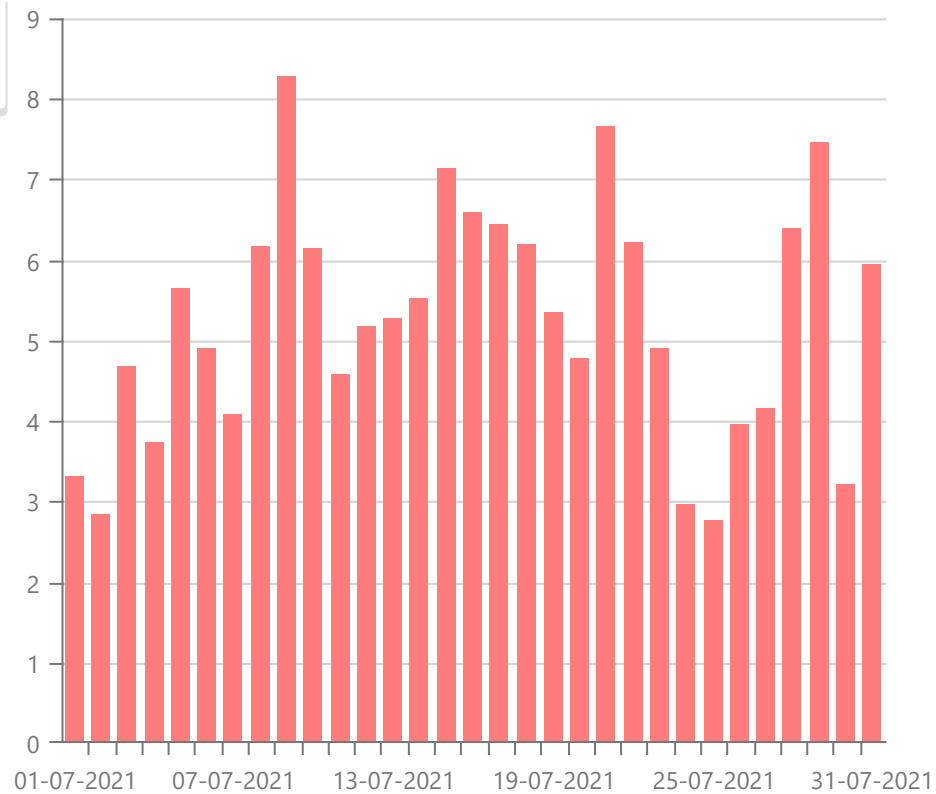
VL (1A) : 25 µg/m³

LSA (1A) : 17 µg/m³

LIA (1A) : 12 µg/m³

PM2.5: São partículas de diâmetro inferior a 2,5 µm conseguem por sua vez penetrar nos alvéolos pulmonares (brônquios e pulmões). São emitidas para a atmosfera através da emissão de processos de combustão de automóvel e industriais, sendo também formadas por reação química de poluentes atmosféricos.

Média mensal

5.24 $\mu\text{g}/\text{m}^3$ 

Data	Média
31 de jul. de 2021	5.94 $\mu\text{g}/\text{m}^3$
30 de jul. de 2021	3.2 $\mu\text{g}/\text{m}^3$
29 de jul. de 2021	7.46 $\mu\text{g}/\text{m}^3$
28 de jul. de 2021	6.38 $\mu\text{g}/\text{m}^3$
27 de jul. de 2021	4.16 $\mu\text{g}/\text{m}^3$
26 de jul. de 2021	3.96 $\mu\text{g}/\text{m}^3$
25 de jul. de 2021	2.77 $\mu\text{g}/\text{m}^3$

24 de jul. de 2021	2.95 µg/m ³
23 de jul. de 2021	4.91 µg/m ³
22 de jul. de 2021	6.22 µg/m ³
21 de jul. de 2021	7.65 µg/m ³
20 de jul. de 2021	4.77 µg/m ³
19 de jul. de 2021	5.35 µg/m ³
18 de jul. de 2021	6.19 µg/m ³
17 de jul. de 2021	6.45 µg/m ³
16 de jul. de 2021	6.6 µg/m ³
15 de jul. de 2021	7.13 µg/m ³
14 de jul. de 2021	5.51 µg/m ³
13 de jul. de 2021	5.27 µg/m ³
12 de jul. de 2021	5.18 µg/m ³
11 de jul. de 2021	4.57 µg/m ³
10 de jul. de 2021	6.13 µg/m ³
9 de jul. de 2021	8.29 µg/m ³
8 de jul. de 2021	6.17 µg/m ³
7 de jul. de 2021	4.07 µg/m ³
6 de jul. de 2021	4.9 µg/m ³
5 de jul. de 2021	5.64 µg/m ³

4 de jul. de 2021	3.72 µg/m ³
3 de jul. de 2021	4.68 µg/m ³
2 de jul. de 2021	2.83 µg/m ³
1 de jul. de 2021	3.3 µg/m ³
31 médias	

PM 10

LIMITES

VL (1A) : 40 µg/m³

LSA (1A) : 28 µg/m³

LIA (1A) : 20 µg/m³

VL (1D) : 50 µg/m³

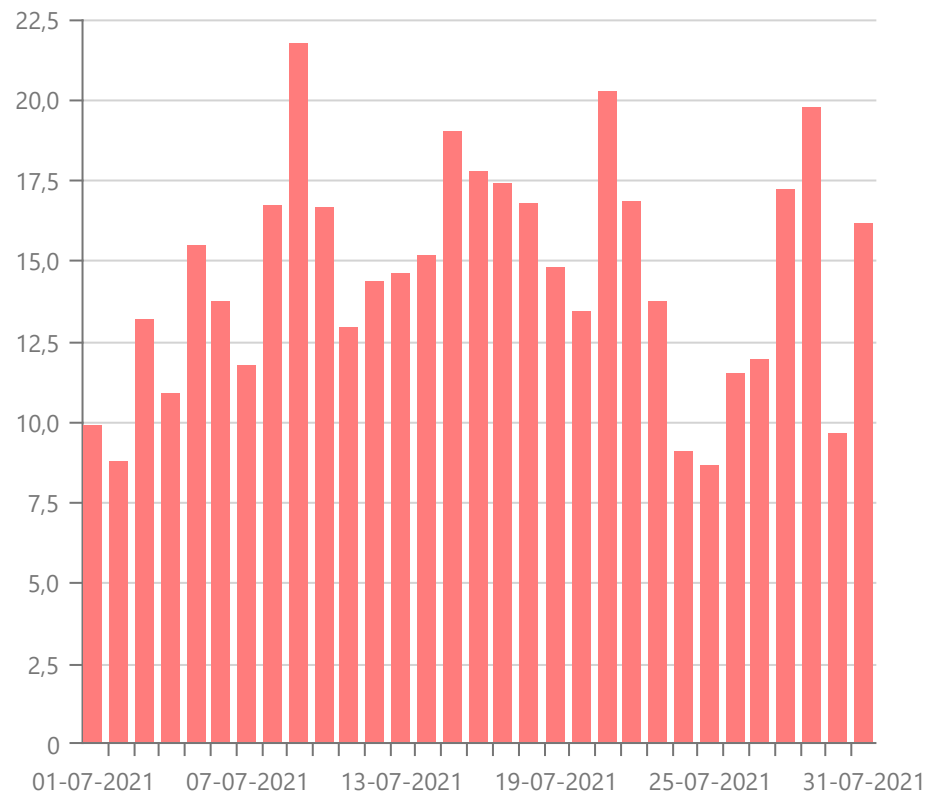
LSA (1D) : 35 µg/m³

LIA (1D) : 25 µg/m³

Média mensal

14.49 µg/m³

PM10: Partículas com um diâmetro aerodinâmico equivalente inferior a 10 micrómetros (PM10). O material particulado resulta essencialmente das emissões do tráfego automóvel, do aquecimento doméstico e das atividades industriais, sendo ao nível dos grandes aglomerados populacionais onde a exposição a este poluente é mais preocupante. As emissões naturais são também uma fonte de partículas, como é o caso das poeiras provenientes dos desertos do Norte de África e as resultantes dos incêndios florestais, podendo ter uma contribuição significativa no incremento dos níveis de partículas em território nacional.



Data	Média
31 de jul. de 2021	16.17 µg/m ³
30 de jul. de 2021	9.65 µg/m ³
29 de jul. de 2021	19.77 µg/m ³
28 de jul. de 2021	17.2 µg/m ³
27 de jul. de 2021	11.94 µg/m ³
26 de jul. de 2021	11.47 µg/m ³
25 de jul. de 2021	8.64 µg/m ³
24 de jul. de 2021	11.5 µg/m ³

24 de jul. de 2021	9.06 µg/m ³
23 de jul. de 2021	13.72 µg/m ³
22 de jul. de 2021	16.84 µg/m ³
21 de jul. de 2021	20.22 µg/m ³
20 de jul. de 2021	13.38 µg/m ³
19 de jul. de 2021	14.77 µg/m ³
18 de jul. de 2021	16.75 µg/m ³
17 de jul. de 2021	17.38 µg/m ³
16 de jul. de 2021	17.74 µg/m ³
15 de jul. de 2021	18.99 µg/m ³
14 de jul. de 2021	15.13 µg/m ³
13 de jul. de 2021	14.57 µg/m ³
12 de jul. de 2021	14.35 µg/m ³
11 de jul. de 2021	12.92 µg/m ³
10 de jul. de 2021	16.62 µg/m ³
9 de jul. de 2021	21.75 µg/m ³
8 de jul. de 2021	16.7 µg/m ³
7 de jul. de 2021	11.71 µg/m ³
6 de jul. de 2021	13.7 µg/m ³
5 de jul. de 2021	15.46 µg/m ³

4 de jul. de 2021	10.89 µg/m ³
3 de jul. de 2021	13.17 µg/m ³
2 de jul. de 2021	8.77 µg/m ³
1 de jul. de 2021	9.89 µg/m ³
	31 médias