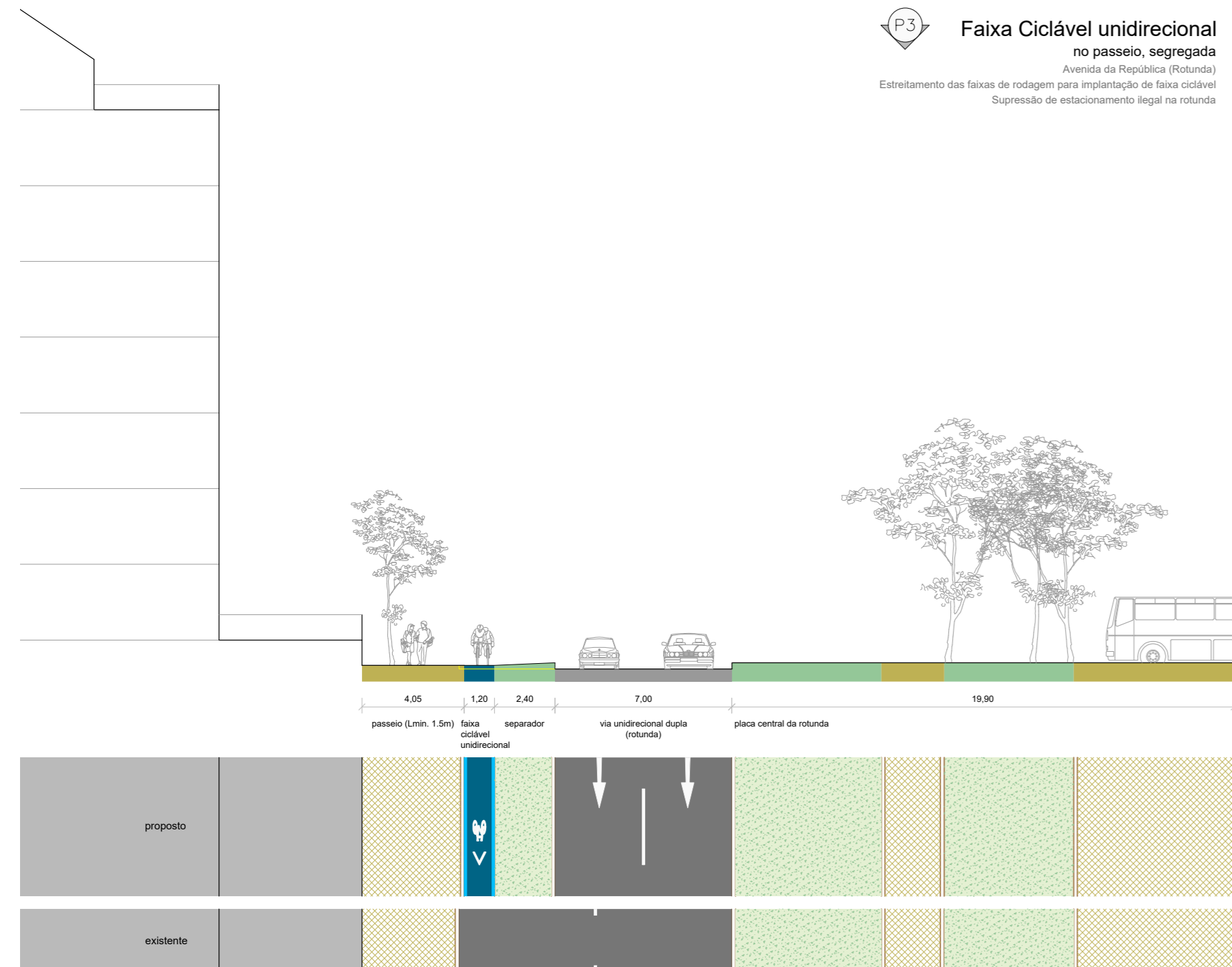
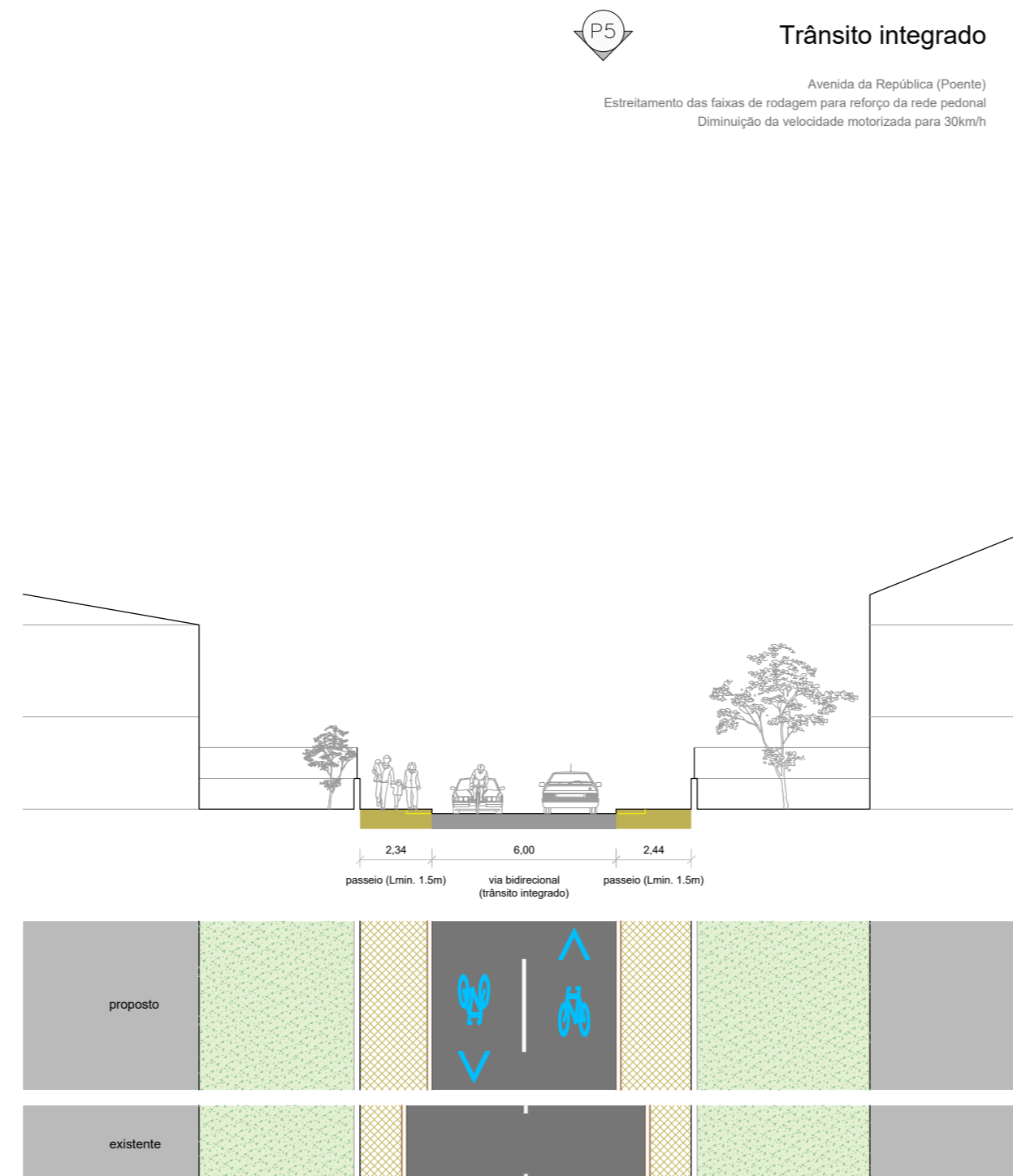


1. A cor usada para a representação da ciclovia tem um propósito gráfico, sendo meramente indicativa.

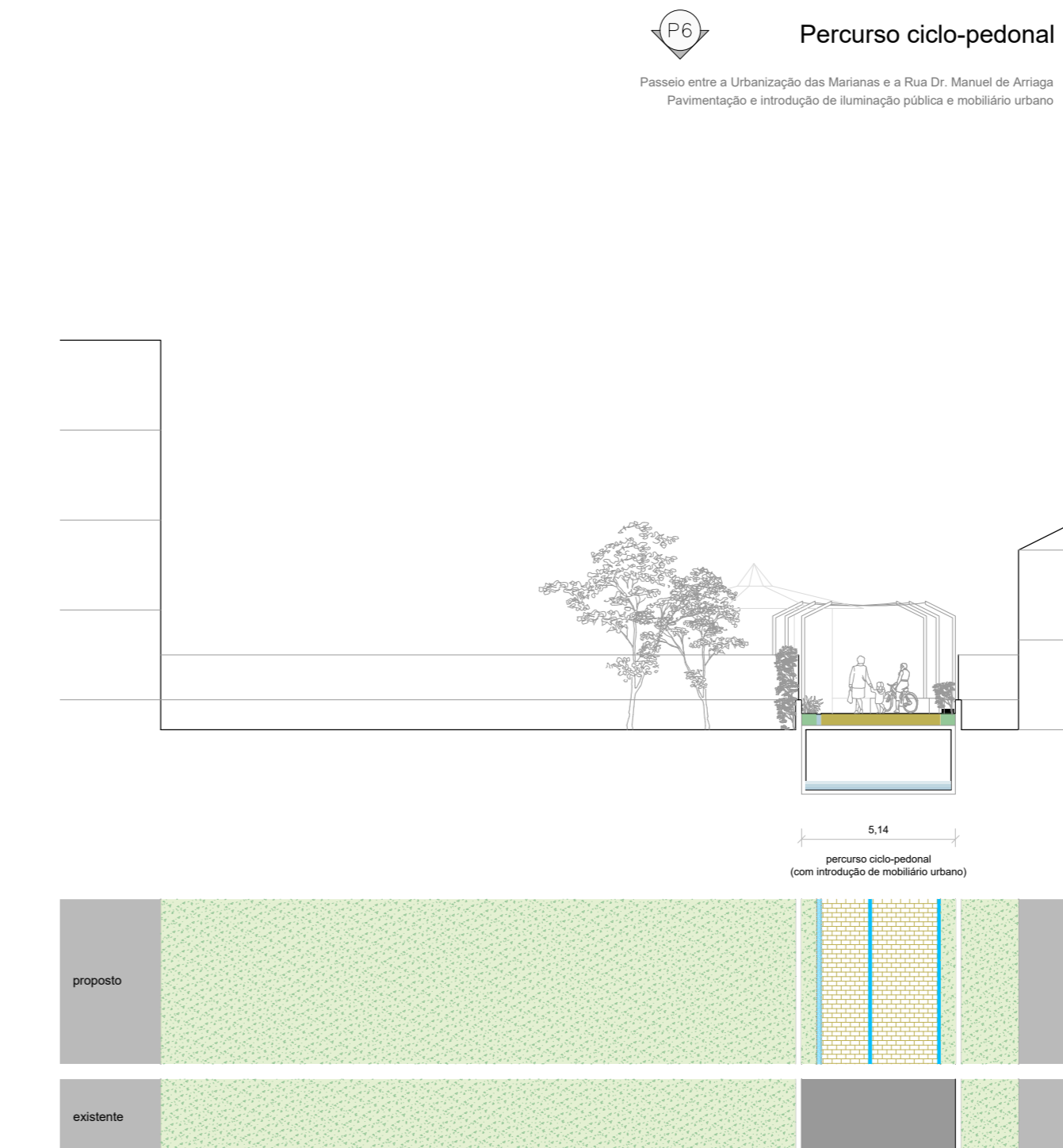
**P3** **Faixa Ciclável unidirecional no passeio, segregada**  
 Avenida da República (Rotunda)  
 Estreitamento das faixas de rodagem para implantação de faixa ciclável  
 Supressão de estacionamento legal na rotunda



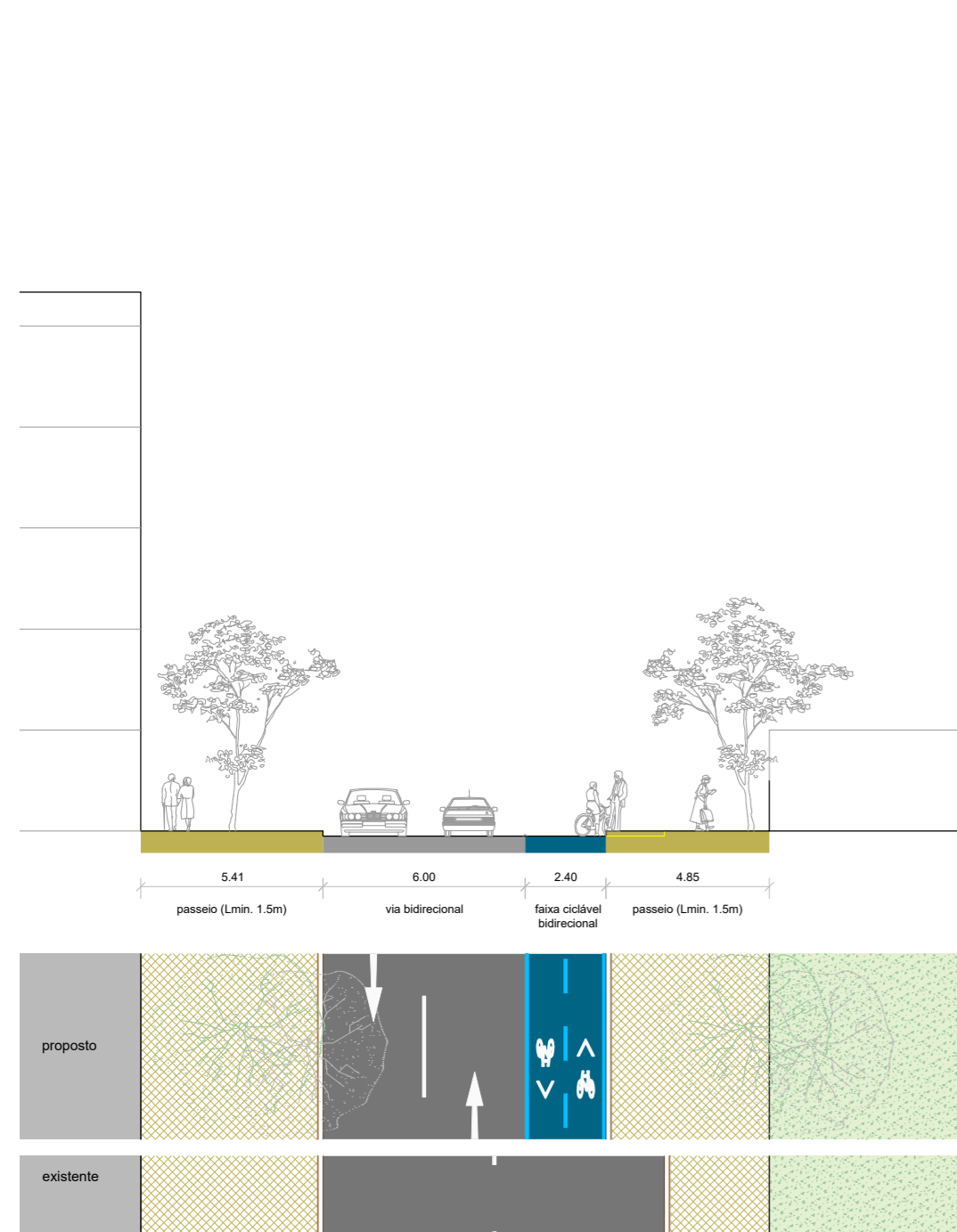
**P5** **Trânsito integrado**  
 Avenida da República (Ponte)  
 Estreitamento das faixas de rodagem para reforço da rede pedonal  
 Diminuição da velocidade motorizada para 50km/h



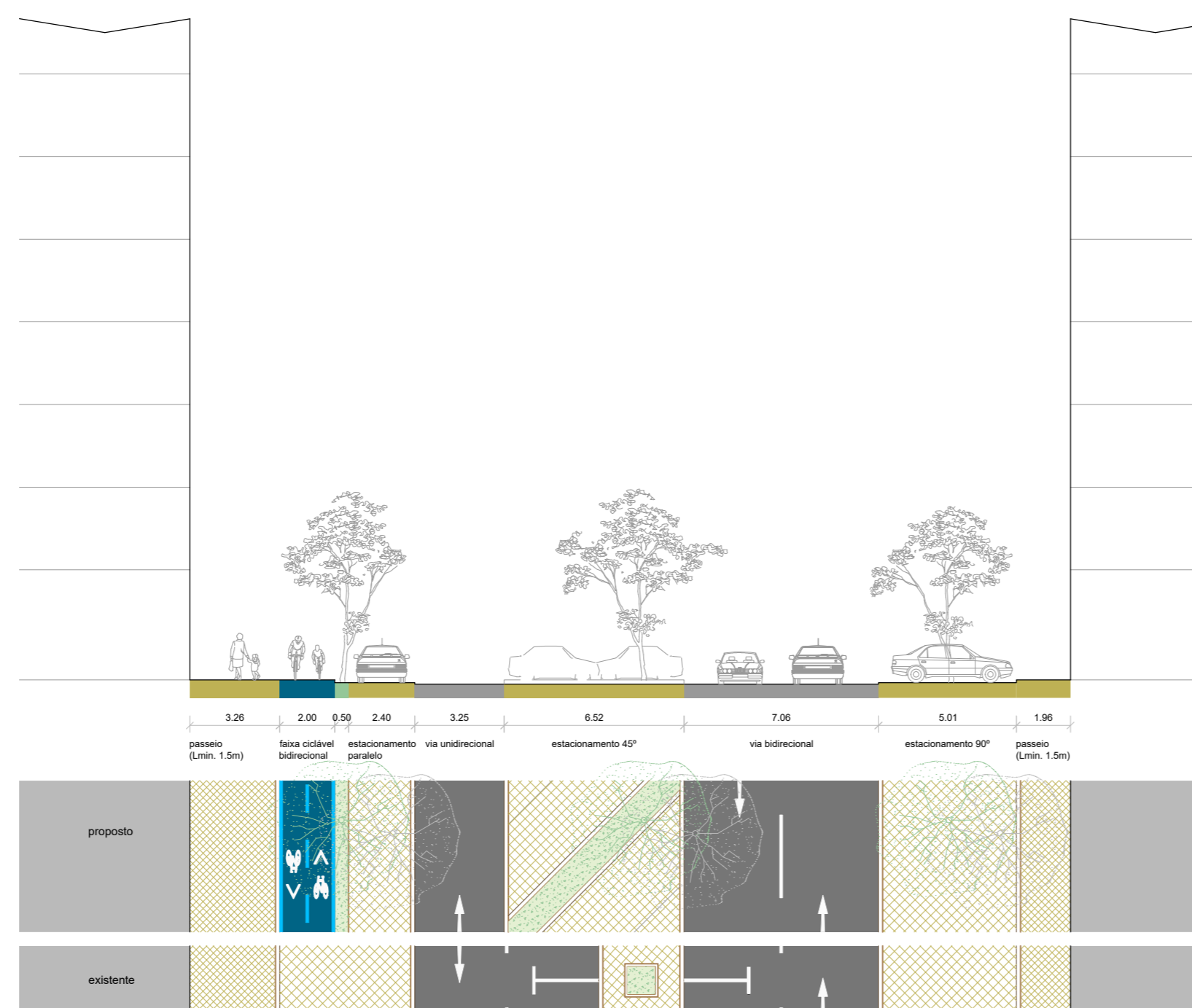
**P6** **Percurso ciclo-pedonal**  
 Passeio entre a Urbanização das Marianhas e a Rua Dr. Manuel de Arriaga  
 Pavimentação e introdução de iluminação pública e mobiliário urbano



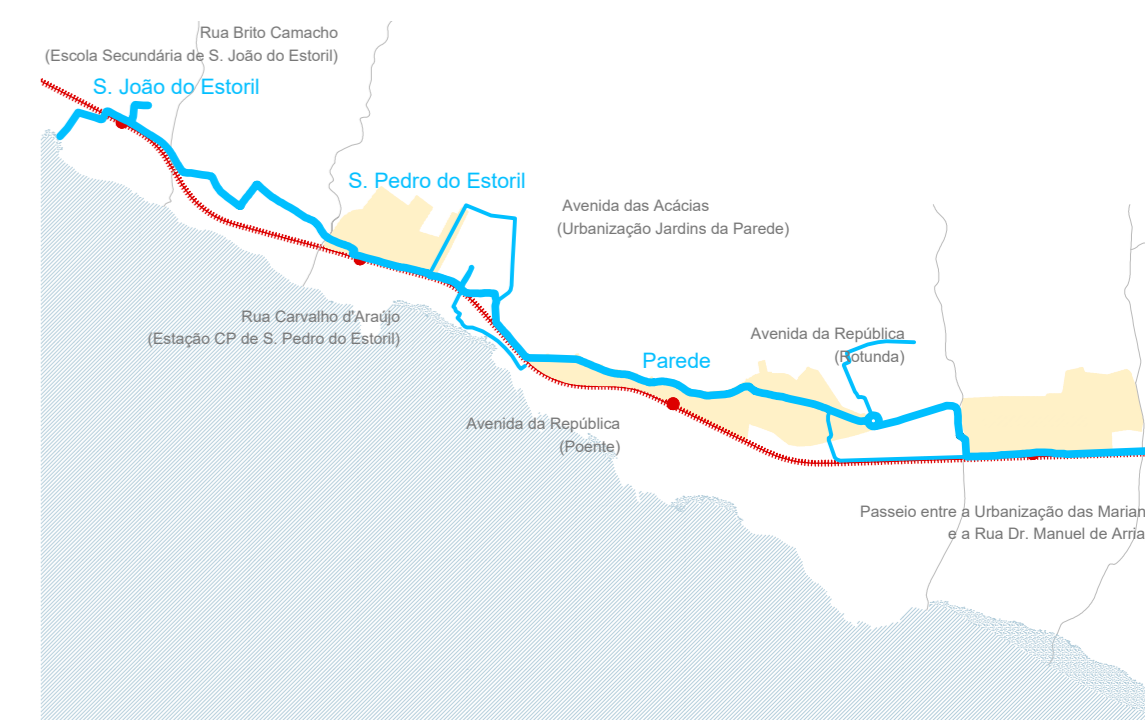
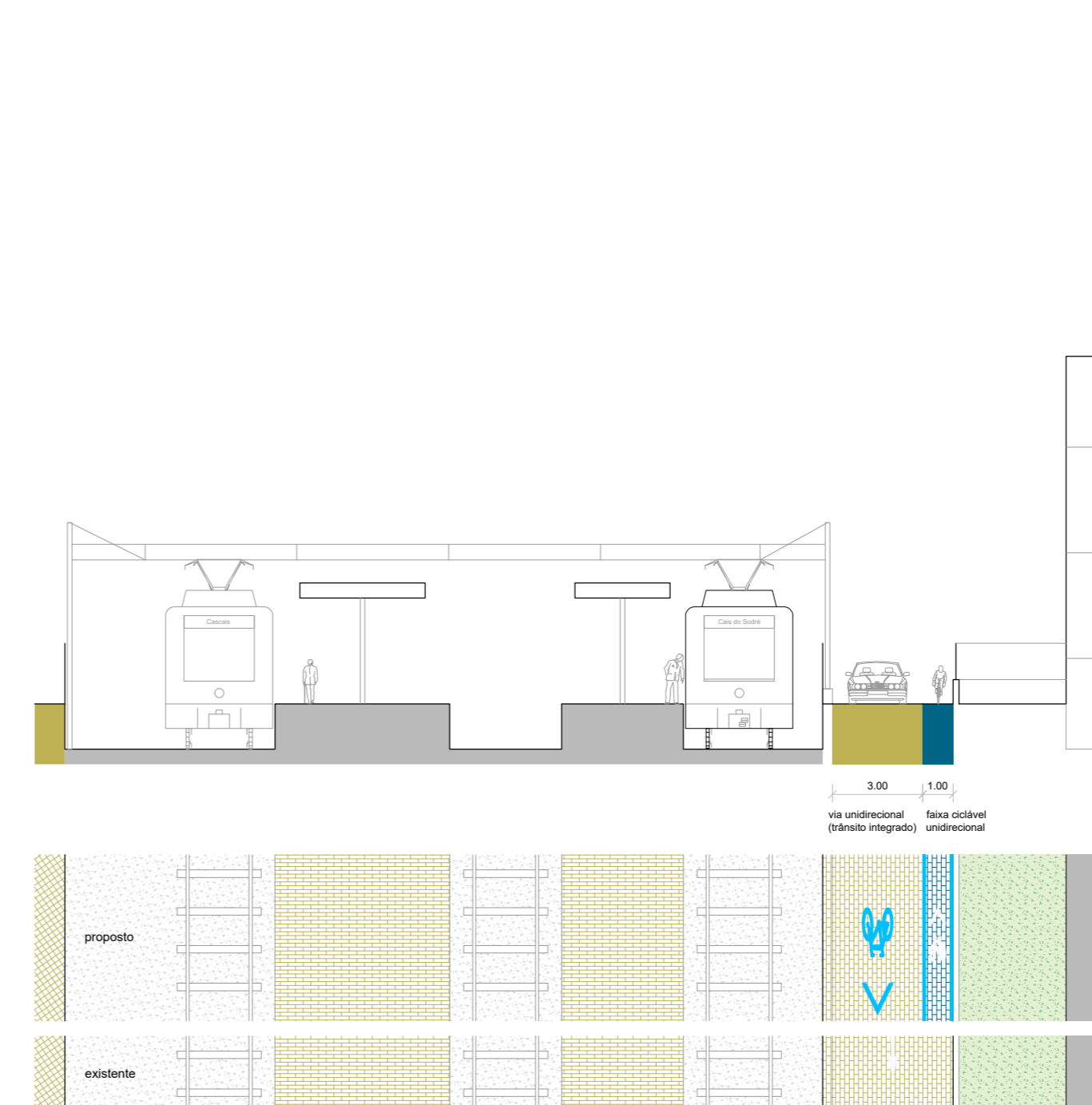
**P1** **Faixa Ciclável bidirecional na via**  
 Rua Brito Camacho (Escola Secundária de S. João do Estoril)  
 Estreitamento das faixas de rodagem para implantação de faixa ciclável e reforço da rede pedonal



**P2** **Faixa Ciclável bidirecional no passeio**  
 Avenida das Acácias (Urbanização Jardim da Parede)  
 Redefinição do estacionamento para implantação de faixa ciclável  
 Formalização do estacionamento central



**P4** **Faixa ciclável unidirecional na via, com trânsito integrado**  
 Rua Carvalho d'Araújo (Estação CP de S. Pedro do Estoril)  
 Trânsito integrado com implantação de faixa ciclável unidirecional de sentido contrário



ARQUITECTURA / COORDENAÇÃO PROMOTOR

**ed** espaço desenvolvimento **CASCAIS**  
Av. João Casimiro, 11 - 170  
 2500-016 Cascais - Portugal (www.ed.pt)  
CÂMARA MUNICIPAL

PROJECTO DISCIPLINA  
**Ciclovia Urbana em Cascais** Urbanismo

TÍTULO FASE  
**Tipologia - Perfis** Ante-projecto

EQUIPA PROJECTISTA DESENHO | FOLHA  
 Nuno Raposo  
 Diogo C. Silvestre

DATA ESCALA  
 Nuno Raposo, arg.º (O.A. nº 9451) Agosto 2016 03 | 01  
 1:200