



CASCAIS
JOVEM

ESPAÇO S

CASCAIS

14 ANOS DE HISTÓRIA



- Espaço, o “S” é de saúde, sexualidade, sentimentos e saberes a questionar. Pretende-se que seja um espaço para ouvir, aceitar e esclarecer, respeitando e privilegiando o atendimento totalmente confidencial, anónimo e gratuito.



- No âmbito das suas competências específicas e necessidades detetadas junto da comunidade, a Câmara Municipal de Cascais, o Centro de Saúde de Cascais e a Associação para o Planeamento da Família (APF) congregaram esforços no sentido de adequarem respostas às problemáticas existentes na área da saúde juvenil.

Desta vontade comum, sentida também pelos próprios jovens, surge o projeto ESPAÇO S – Centro de Atendimento Juvenil em 2001.

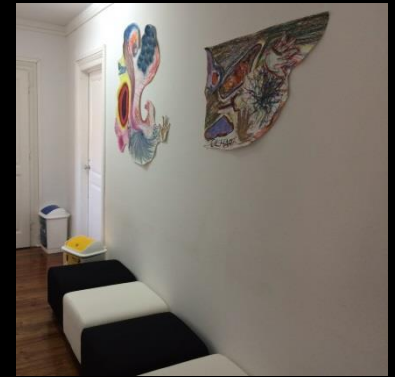
2001

- O Espaço S nasce no Centro de Informação Jovem (CIJ) na Travessa dos Navegantes, centro vocacionado para a informação juvenil.
- População Alvo: 10 aos 24 anos
- Recursos humanos:
 - 1 Médica
 - 2 Enfermeiras
 - Técnico da APF
 - 1 Psicólogo Clínico



2002

- No ano seguinte, o Espaço S integra uma nutricionista para promover a saúde através de uma alimentação equilibrada, variada e adequada a cada indivíduo.
- Começam a elaborar-se planos alimentares personalizados e adaptados, numa tentativa de motivar os jovens para a adoção de um estilo de vida mais saudável.



2003

- Como os pedidos de ajuda aumentam, em 2003 é integrado mais um psicólogo na equipa de modo a dar um maior número de respostas, continuando a proporcionar um espaço de escuta e de ajuda no que diz respeito às dificuldades pessoais, escolares e/ou profissionais, relacionais, familiares, e outras.



2005

- Como o nosso principal objetivo sempre foi alcançarmos um serviço de qualidade técnica, em condições físicas adequadas, em 2005, o Espaço S muda para o 1º andar da Loja Geração C em Cascais



2009

- A rede de lojas cresce e com ela crescem os nossos serviços, numa tentativa de nos tornarmos mais abrangentes e descentralizados:
 - As consultas de Psicologia passam a ser realizadas também na Loja Geração C de Trajouce, enquanto que na Loja Geração C de S. Miguel das Encostas iniciámos a consulta de Nutrição.
 - O Serviço Clínico mantém-se na loja de Cascais devido aos recursos que implica.



2013

- Mais uma vez, para que a nossa resposta fosse mais adequada à realidade, o target foi aumentado para os 30 anos.
- Esta mudança teve lugar devido às novas diretrizes europeias da Juventude, as quais nos fez sentido acompanhar.
- Esta alteração também só foi possível porque foram sendo integrados mais psicólogos.

2013

- No final do ano de 2013, com a inauguração da Loja Geração C da Parede, e sempre com o objetivo de sermos mais abrangentes e descentralizados, muitos jovens passaram a ser acompanhados nas consultas de Psicologia na Loja da Parede.



2015

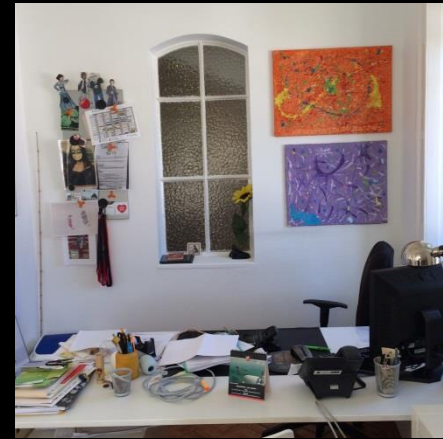
- Atualmente, o crescimento do nosso Serviço continua e, por isso, aumentámos o tipo de respostas.
- População Alvo: Jovens residentes no concelho de Cascais com idades compreendidas entre os 10 aos 30 anos de idade
- Recursos humanos:
 - 1 Médica
 - 3 Enfermeiras
 - 1 Nutricionista
 - 8 Psicólogos Clínicos



2015

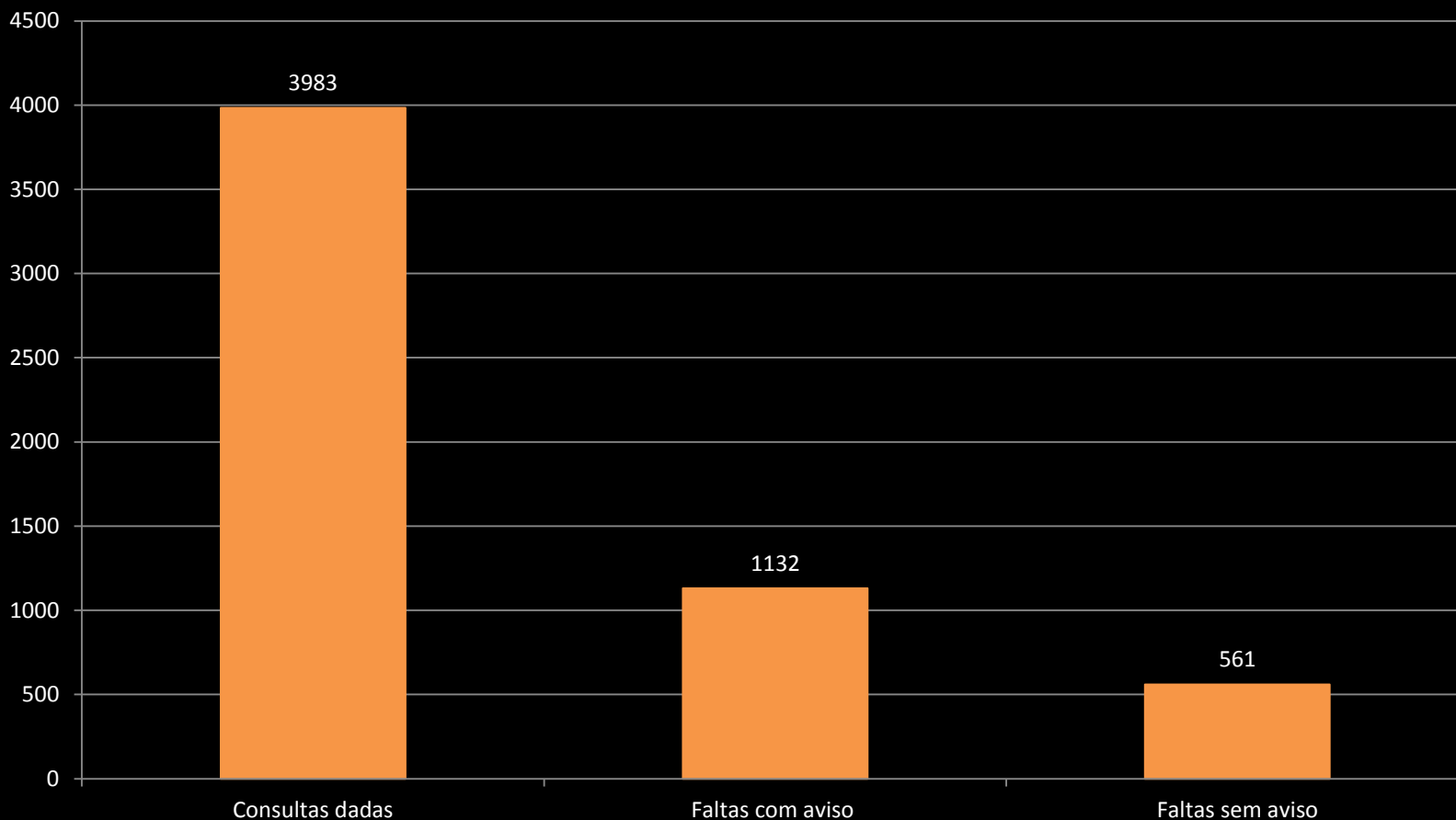
Áreas de Atendimento em Cascais:

- Serviço Clínico
- Serviço de Nutrição
- Serviço de Psicologia:
 - Consulta de Acompanhamento Psicológico;
 - Consulta da Gravidez e da Maternidade na Adolescência;
 - Consulta de Violência no Namoro.



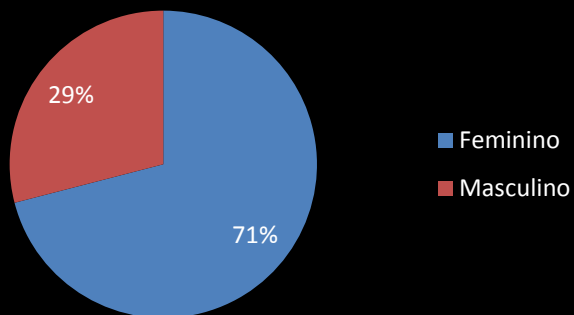
2015

Distribuição das marcações de consultas

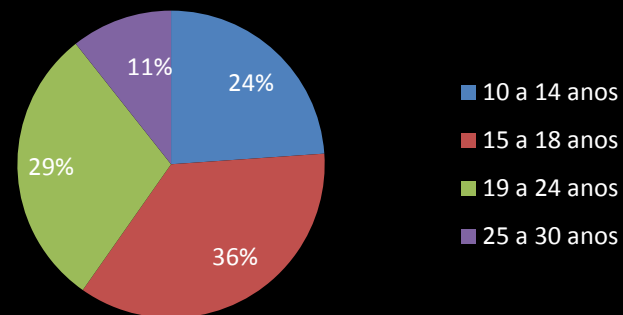


2015

Distribuição dos utentes por sexo

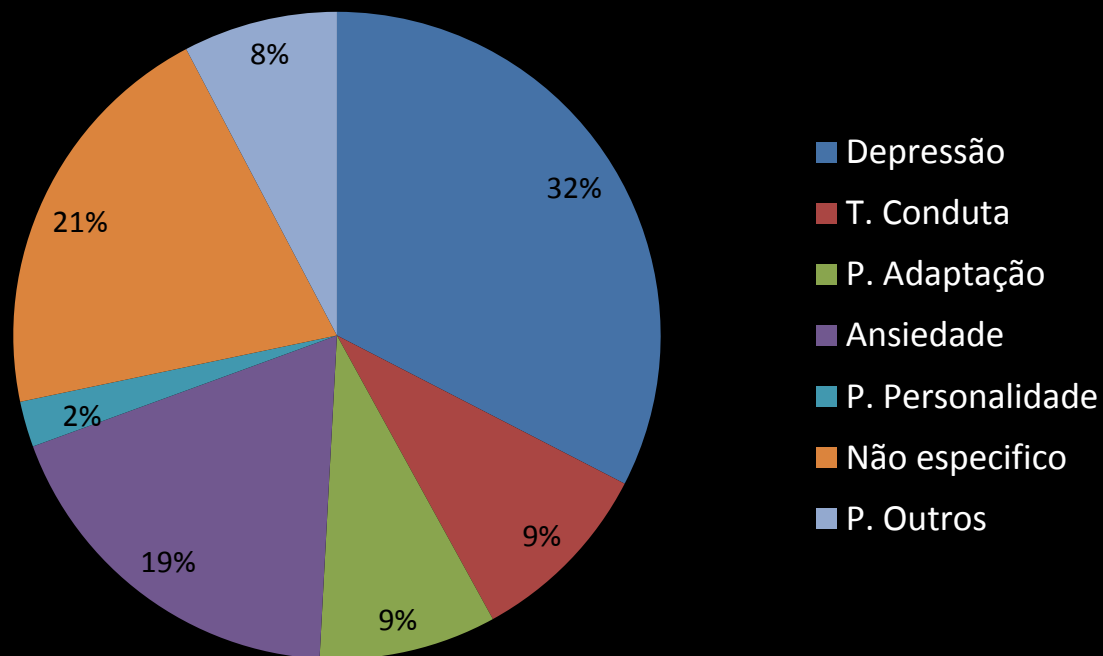


Distribuição dos utentes por grupo etário



2015

Consultas por diagnóstico:



2015



2015

- **Protocolos:**

- ACES Cascais
- ISPA – Instituto Superior de Psicologia Aplicada
- OPP – Ordem Portuguesa dos Psicólogos



- **Parceiros:**

- Comissão de Protecção de Crianças e Jovens (CPCJ).





CASCAIS
2018
EUROPEAN
YOUTH
CAPITAL

CAPITAL EUROPEIA DA JUVENTUDE



CASCAIS
JOVEM

CASCAIS