

# XXXVIII G. P. ATLETISMO DESPORTIVO MONTE REAL

05 de Março de 2017 - 9:30 horas

## REGULAMENTO

O XXXVIII Grande Prémio de Atletismo do Desportivo de Monte Real vai realizar-se no dia 05 de Março de 2017, pelas 9.30 horas, sendo a concentração no Bº Conde Monte Real, junto à sede do clube.

Poderão participar atletas populares e federados de ambos os sexos representando colectividades, núcleos, escolas ou outros, desde que se encontrem de boa saúde e condição física.

### 1. INSCRIÇÕES

1.1. As inscrições são grátis e obrigatórias, devendo ser efectuadas até ao dia 01 de Março de 2017 através dos seguintes contactos:

Câmara Municipal Cascais

Email: [luis.cristovao@cm-cascais.pt](mailto:luis.cristovao@cm-cascais.pt)

Telefone: 214825581      Telefax: 214825035

1.2. Os atletas já inscritos no Troféu de Cascais/Oeiras/Sintra para a época 2017, não necessitam de efectuar nova inscrição.

### 2. LOCALIZAÇÃO

As provas terão início às 9.30 horas com partidas em frente à sede do clube e chegadas no mesmo local.

### 3. INDICAÇÕES A TER EM CONTA

3.1. A organização procurará junto das autoridades condicionar o tráfego no decorrer das provas, não se responsabilizando por qualquer acidente, ou danos sofridos pelos atletas, se bem que procure tomar todas as medidas de precaução que estejam ao seu alcance.

Os Bombeiros Voluntários da zona farão a cobertura da prova.

3.2. É rigorosamente proibido acompanhar os atletas através de qualquer meio (ex: a pé, com veículo), o que implicará automaticamente a sua desclassificação.

Serão, igualmente, desclassificados os atletas que não cumpram as regras em vigor, com especial cuidado para os seguintes exemplos:

- correr na prova de um escalão incorrecto

(no caso dos atletas jovens não é permitido que corram em escalões superiores, visto existirem distâncias para todos os escalões);

- encurtar determinado percurso;

- não ser portador do respectivo dorsal e controlo (caso seja anunciada a existência deste no início de uma prova);

3.3. Os participantes têm a responsabilidade de verificar os escalões a que pertencem. Em caso de dúvida devem consultar a Comissão Organizadora;

3.4. Para ser considerada equipa, terão que se classificar pelo menos 4 atletas;

3.5. Qualquer protesto terá que ser efectuado até 15 minutos após final da prova em que se deu origem, para que a situação se resolva o mais breve possível;

3.6. Todos os casos não previstos ou omissos neste regulamento, serão resolvidos pela Comissão Organizadora.

## 4. CLASSIFICAÇÃO

### 4.1. Classificação Individual

A atribuição de pontos será efectuada da seguinte forma:

1º - 15 pontos	7º - 7 pontos
2º - 13 pontos	8º - 6 pontos
3º - 11 pontos	9º - 5 pontos
4º - 10 pontos	10º - 4 pontos
5º - 9 pontos	11º ao 20º - 3 pontos
6º - 8 pontos	21º ao 30º - 2 pontos
	31º até ao último 1 ponto

### 4.2. Classificação Geral Colectiva

A equipa que somar mais pontos no final das provas será **vencedora**.

No caso de empate por pontos, vencerá a equipa que tiver melhor classificação individual nos escalões.

## 5. PRÉMIOS

Individuais - Medalhões para os 3 primeiros classificados;  
- Medalhas do 4º ao 10º classificados;  
Colectivos - Taça para as 10 primeiras equipas.

## 6. ESCALÕES E DATAS DE NASCIMENTO

BENJAMINS(B)	M/F	2006/2008
INFANTIS	M/F	2004/2005
INICIADOS	M/F	2002/2003
JUVENIS	M/F	2000/2001
JUNIORES	M/F	1998/1999
SUB 23	M/F	1995/1997
SENIORES	M/F	1983/1994
F 35 / M 35		1978/1982
F 40 / M 40		1973/1977
F 45 / M 45		1968/1972
F 50 / M 50		1963/1967
F 55 / M 55		1958/1962
F 60		1957 e Ant.
M 60		1953/1957
M 65		1948/1952
M 70		1947 e Ant.

## 7. HORÁRIO E DISTÂNCIAS DAS PROVAS

09.30-	100 mts-	Extras(s/inscrição, nasc. 2009-2014)
09.35-	750 mts-	BENJAMINS M/F
09.45-	1.300 mts	- INFANTIS M/F
10.00-	2.600 mts	- INICIADOS M/F
10.15-	3.800 mts	- JUVENIS M/F, JUNIORES F, SUB23 F, SENIORES F, F35, F40, F45, F50, F55, F60, M60, M65, M70
11.00-	8.900 mts	- JUNIORES M, SUB 23M, SENIORES M, M35, M40, M45, M50, M55

## APOIOS

Câmara Municipal de Cascais  
Junta de Freguesia de São Domingos de Rana  
Bombeiros Voluntários da Parede  
SCOTTURB-Transportes Urbanos Lda.



# Percurso 750 m – 1 volta pequena (Bairro) – BENJAMINS M/F

**Volta Bairro:** Rua João de Deus (Passadeira - Partida) – Rua Luís de Camões – Rua Bocage - Rua Júlio Dinis - Rua Gil Vicente - Rua Florbela Espanca - Rua João de Deus(Clube);

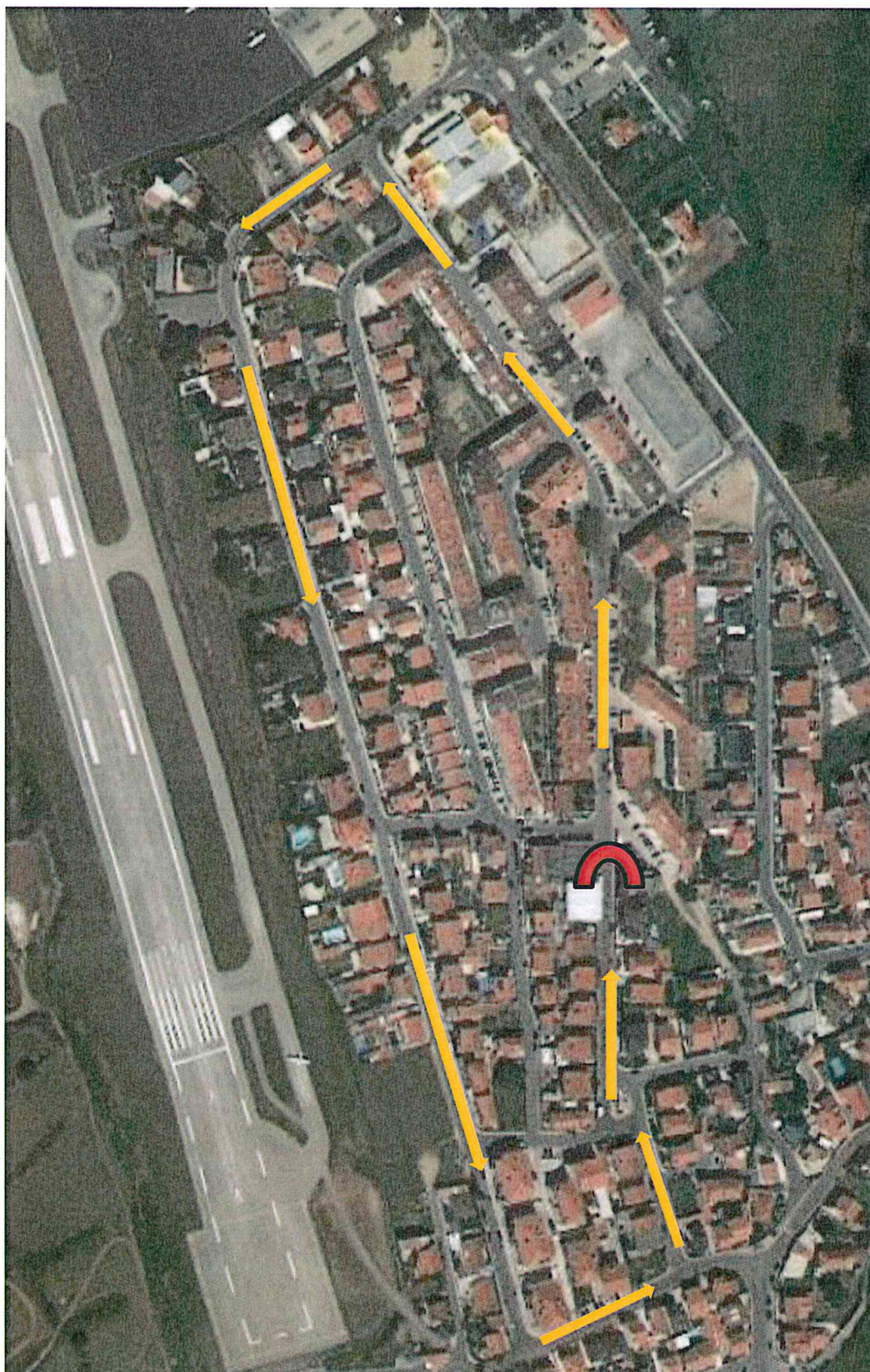


Partida/Meta 



**Percurso 1300 m – 1 volta (Bairro) – INFANTIS M/F**  
**Percurso 2600 m – 2 voltas (Bairro) – INICIADOS M/F**

**Volta Bairro:** Rua João de Deus (Clube-Partida) - Rua Júlio Dinis - Rua Gil Vicente - Rua Florbela Espanca - Rua João de Deus(Clube);



Partida/Meta 



## Percurso 3800 m – 1 volta grande

Partida: Rua João de Deus – rua Júlio Dinis – Av. Amália Rodrigues - rua Júlio Dinis – rua Gil Vicente – rua Florbela Espanca – rua João de Deus.



Partida/Meta 















# Percurso 8900 m – 1 volta pequena (Bairro) e 2 voltas grandes

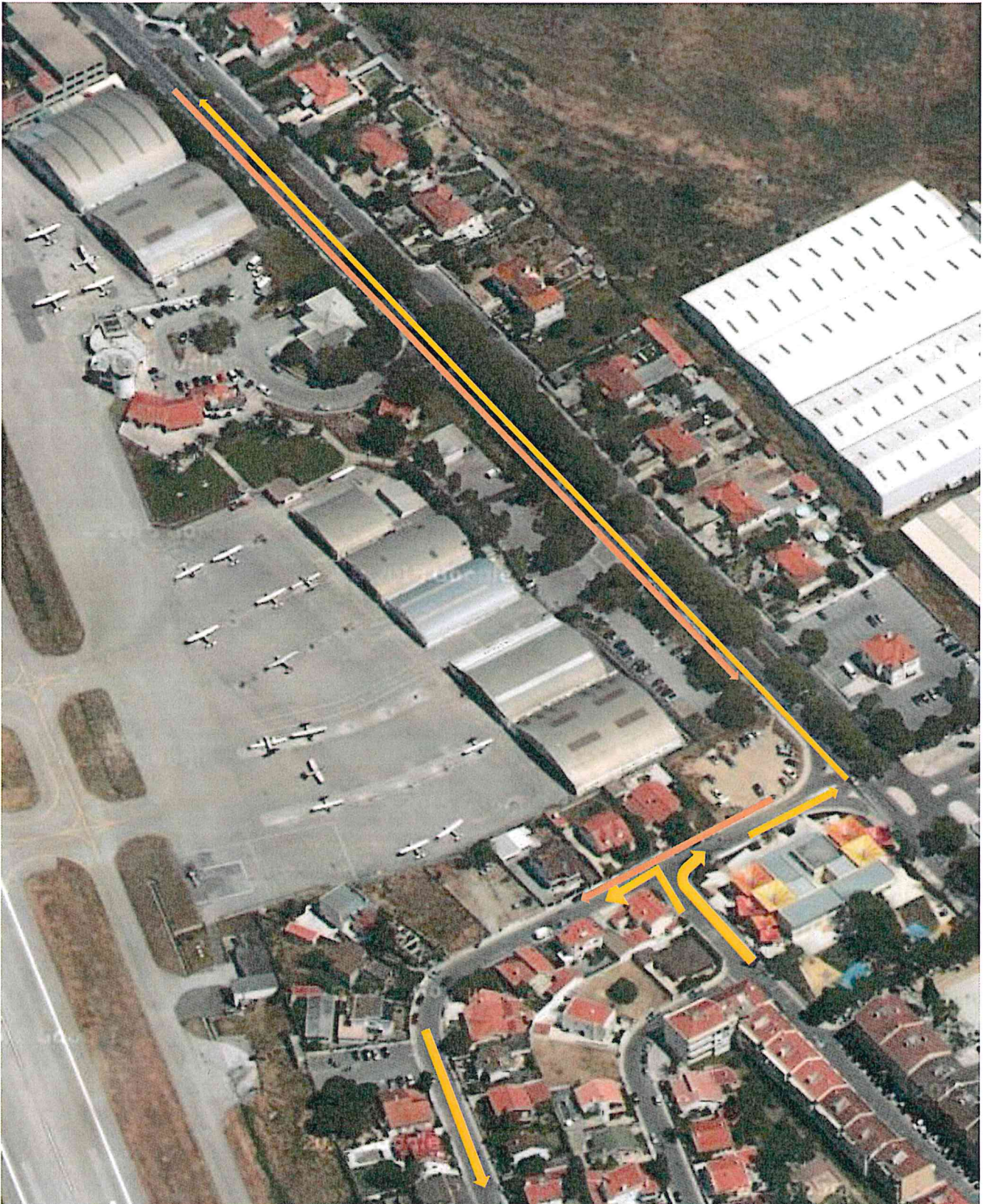
**Volta pequena:** Rua João de Deus (Clube-Partida) - Rua Júlio Dinis - Rua Gil Vicente - Rua Florbela Espanca - Rua João de Deus(Clube);

**1ª Volta grande:** Rua João de Deus (Clube) - Rua Júlio Dinis - Av. Amália Rodrigues - Contornar Rotunda Nova - Av. Amália Rodrigues - Rua Júlio Dinis – Rua Gil Vicente - Rua Florbela Espanca - Rua João de Deus (Clube);

**2ª Volta grande:** Rua João de Deus (Clube) - Rua Júlio Dinis - Av. Amália Rodrigues - Contornar Rotunda Nova - Av. Amália Rodrigues - Rua Júlio Dinis – Rua Gil Vicente - Rua Florbela Espanca - Rua João de Deus (Clube-Chegada);







1ª volta no Bairro



1ª e 2ª voltas grandes









