



Resposta Hospitalar à Catástrofe Externa e Emergência Interna



- Apresentação do Hospital de Cascais
- Plano de Catástrofe Externa
- Plano de Emergência Interna

Hospital de Cascais - Caracterização

1º Hospital em Parceria Público – Privada
(Construção, Manutenção e Gestão Clínica)

Início da construção: 22 Fev 2008

Inauguração: 23 Fev 2010

Transferência de doentes: 20 a 27 Fev 2010



Área 46.000 m²

Capacidade Instalada



6 Salas Bloco Operatório



277 camas internamento



33 Gabinetes de Consulta



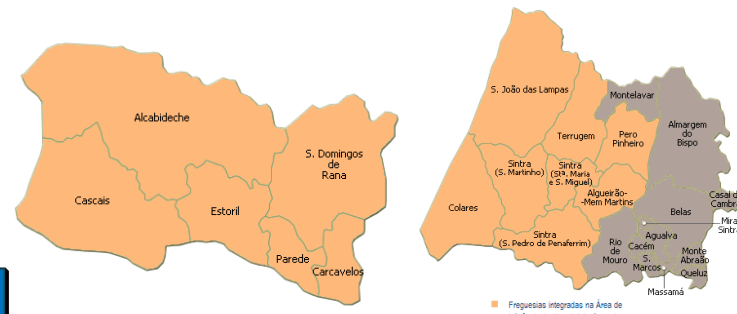
10 Salas de Parto
(2 de Cesarianas)

Área de Influência

300.000 hab

Cascais

Sintra



Produção de 2014:

162.000 urgências

135.000 consultas

89.000 dias de internamento

9.200 cirurgias

2.350 partos

Padrões de Qualidade

Acreditação pela JCI



Organization Accredited
by Joint Commission International

Certificação da Qualidade



Certificação Qualidade ISO 9001

(Farmácia, Anatomia Patológica, Imagiologia,
Imunohemoterapia, Esterilização)

Certificação Ambiental



Certificação Ambiental ISO 14001

1º Hospital em Portugal a
ter Certificação Ambiental

Maternidade do Hospital de Cascais considerada a
melhor de Lisboa



O Serviço de Obstetria do Hospital de Cascais foi reconhecido como o melhor de Lisboa e Vale do Tejo, pelo Sistema Nacional de Avaliação em Saúde (SINAS) da Entidade Reguladora da Saúde (ERS), ao receber a pontuação máxima na categoria de excelência clínica, parâmetro que evidencia a qualidade da prestação de cuidados pré-natais e durante o parto.

Fonte: *Jornal da Região de Cascais* – 21.01.2015

... e outras áreas de excelência na avaliação do SINAS





Plano de Catástrofe Externa (PCE)

Enquadramento do PCE

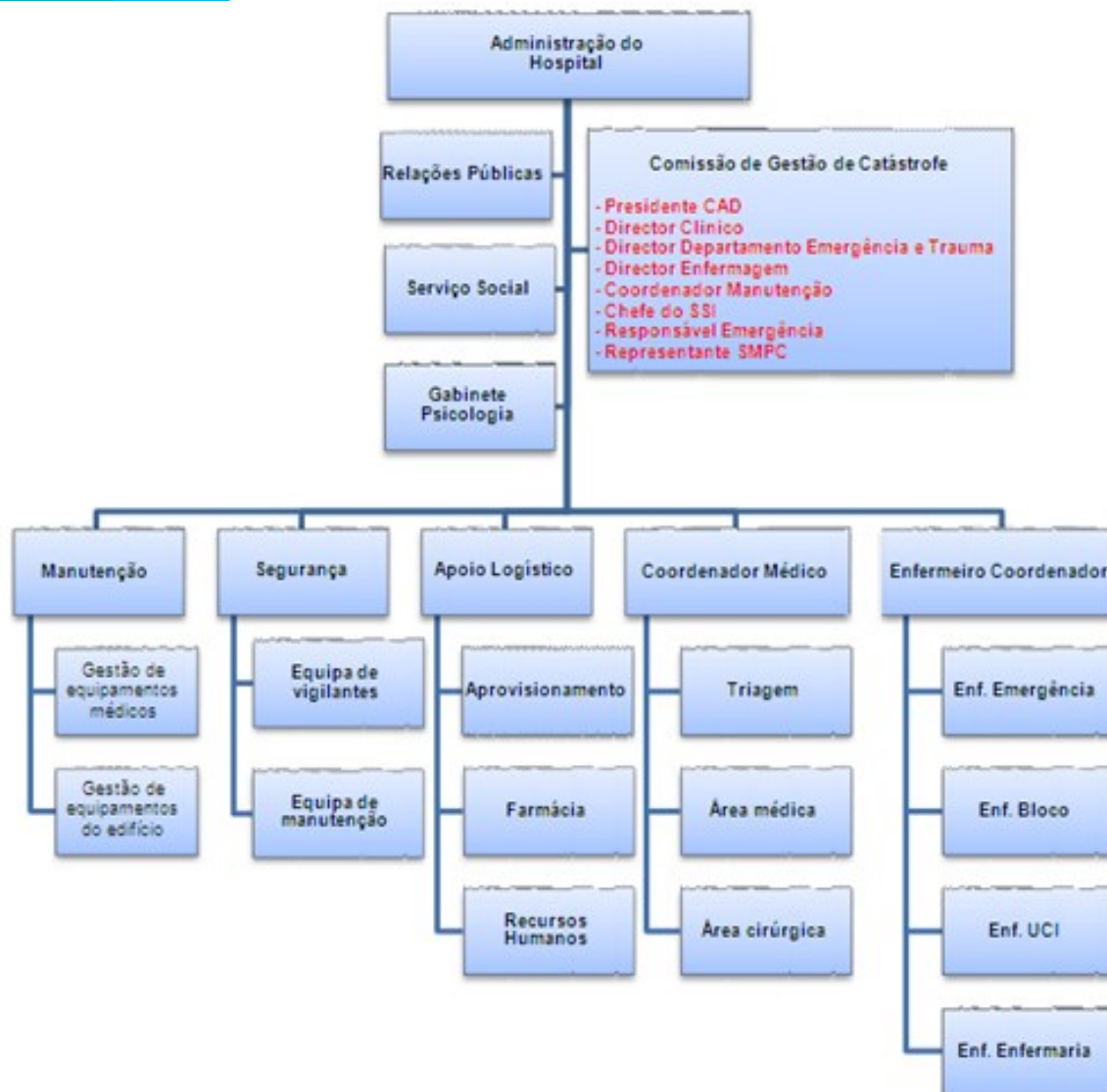
O Plano de Catástrofe Externa do Hospital de Cascais:

- **Pretende responder** à necessidade de mobilização e rentabilização dos recursos, internos e externos, no contexto de uma ocorrência inesperada com afluência extraordinária e significativa de doentes ao Serviço de Urgência, na situação de um evento com múltiplas vítimas.
- **Tem como objetivo** providenciar uma resposta médica rápida e eficaz ao maior número de vítimas possível, decorrente de uma situação de catástrofe.
- Presta, às autoridades de proteção civil, a colaboração que lhes for requerida, quando declarada a situação de alerta, contingência ou calamidade.

Níveis de resposta a catástrofe:

Plano de resposta	Nº de múltiplas vítimas	Nº politraumatizados/ doentes críticos
Nível 1 – Alerta verde	Até 25	Até 5
Nível 2 – Alerta amarelo	Entre 25 e 60	Entre 5 e 10
Nível 3 – Alerta vermelho	Superior a 60	Sem resposta

Estrutura Organizacional do PCE



1. Receção do Alarme de Catástrofe Externa – comunicação do CODU ao serviço de urgência, com a seguinte informação:

- Natureza e dimensão do acidente;
- Número estimado de vítimas;
- Local;
- Hora do acidente;
- Tempo/ hora estimada de chegada ao Hospital.

2. Comunicação do Alarme

Plano de resposta nível 1 – alerta verde

Plano de resposta nível 2 – alerta amarelo

Plano de resposta nível 3 – alerta vermelho

3. Difusão do Alarme

- Central Telefónica
- Central de Segurança



Plano de Emergência Interno (PEI)

O Plano de Emergência Interno sistematiza as normas e procedimentos, em cenários de emergência interna, que têm por objetivo:

- Definir a estrutura organizativa e de intervenção dos meios humanos e materiais
- Estabelecer os procedimentos adequados de atuação
- Minimizar as consequências de um acidente ou de outra situação de emergência
- Garantir a salvaguarda dos ocupantes, a defesa do património e a proteção do ambiente
- Retomar, com a maior brevidade possível, às condições normais de funcionamento

É, ainda, um instrumento:

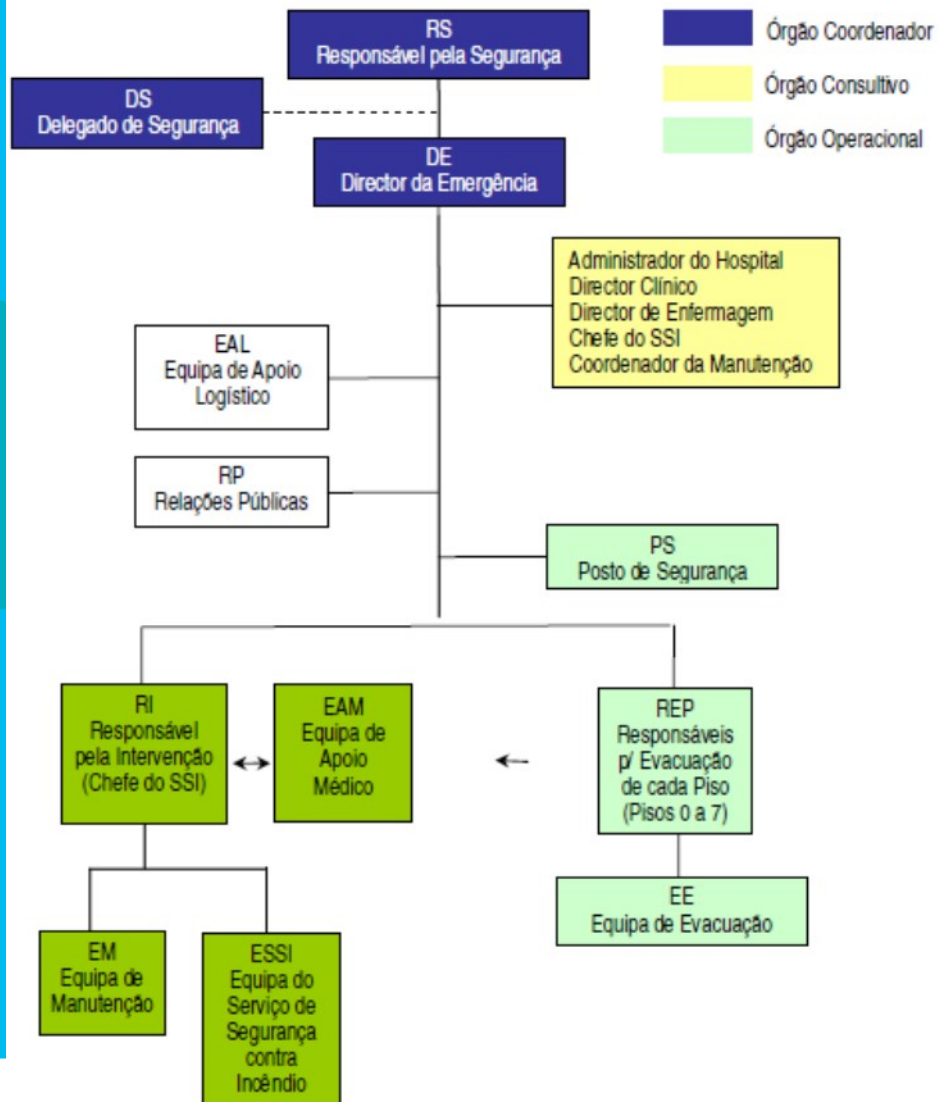
- Preventivo e de gestão operacional que permite a coordenação das intervenções, com rapidez e eficácia, dos meios da organização com os Meios de Socorro Externos
- Que pretende garantir, a toda a estrutura da organização, o conhecimento antecipado dos perigos suscetíveis de originar situações de emergência, suas características e os respetivos meios de prevenção e proteção
- De análise permanente de riscos, da evolução quantitativa e qualitativa dos meios humanos e materiais disponíveis

Cenários de Emergência

Situações de emergência a contemplar, incluídas no PEI:

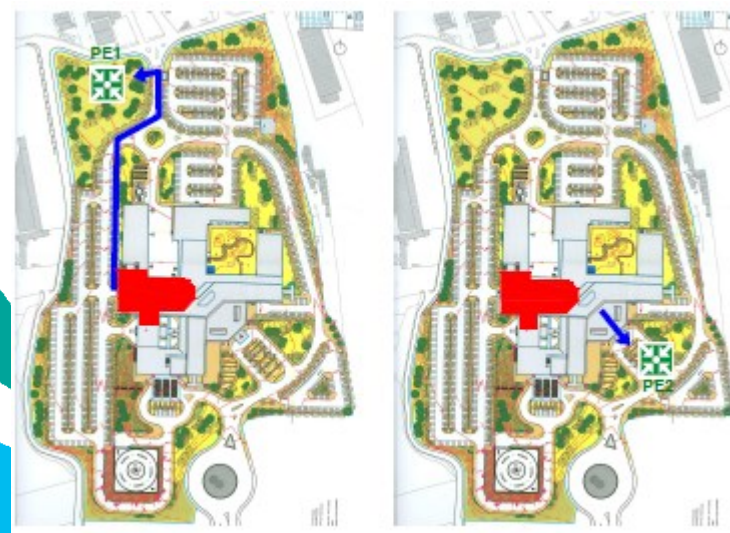
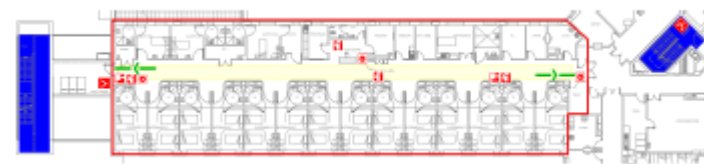
- **Incêndio**
- Explosão
- Contaminação ambiente
- Sismo
- Inundação/danos por água
- Ameaça de bomba/objeto suspeito
- Distúrbios e violência provocados por visitantes
- Bioterrorismo
- Perda de infraestruturas (água, ar condicionado (calor/frio), esterilização, energia elétrica (regular e/ou de socorro), sistemas informáticos, telecomunicações, gases medicinais, ar comprimido/rede de vácuo)

Estrutura da Segurança em Emergência



Ações para implementação do PEI

- Existência de uma Comissão de Emergência Interna e Catástrofe Externa, para a revisão dos Planos, programação e acompanhamento das ações
- Formação inicial a todos os colaboradores:
 - No PEI
 - Na utilização de meios de 1ª intervenção no combate a incêndios
 - Sensibilização para os restantes cenários de Emergência
- Realização de formação *on job* e simulacros nos locais de Risco D, para teste do Plano de Evacuação
- Simulacro anual, de incêndio, com intervenção dos Bombeiros



Caminhos de evacuação



Obrigado!