



9º GRANDE PRÉMIO DE ATIBÁ “LUIS CANDEIAS”

09H30

Sub20 Masc - Sub23 Masc - Seniores Masc – M35 - M40 - M45 - M50 - M55

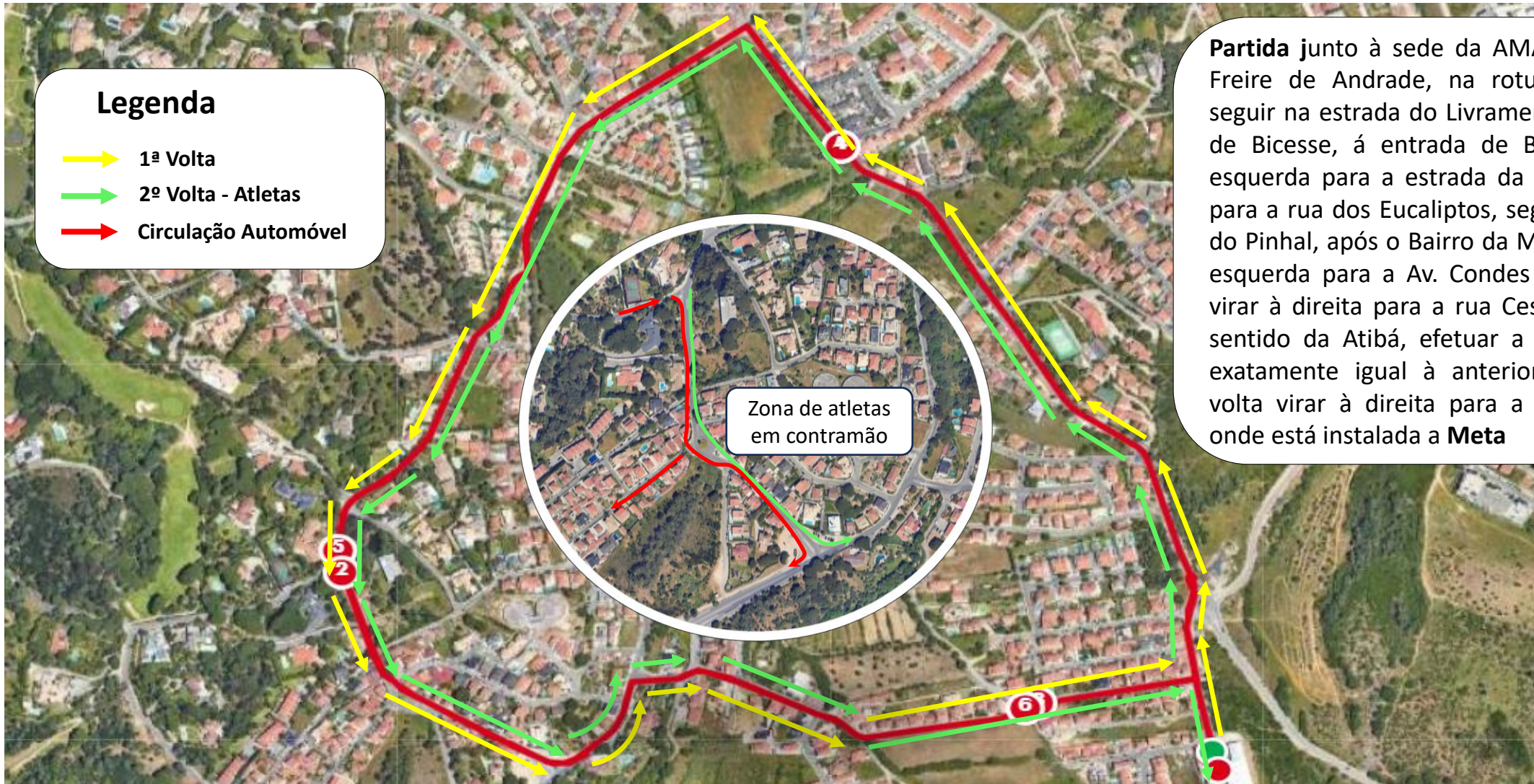
6.300 m

Legenda

- 1ª Volta
- 2ª Volta - Atletas
- Circulação Automóvel

Zona de atletas
em contramão

Partida junto à sede da AMA na Av. Eng.º Freire de Andrade, na rotunda da Atibá seguir na estrada do Livramento no sentido de Bicesse, á entrada de Bicesse virar à esquerda para a estrada da Ribeira, seguir para a rua dos Eucaliptos, seguir para a rua do Pinhal, após o Bairro da Martinha virar à esquerda para a Av. Condes de Barcelona, virar à direita para a rua Cesário Verde no sentido da Atibá, efetuar a segunda volta exatamente igual à anterior, no final da volta virar à direita para a sede da AMA onde está instalada a **Meta**





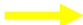


9º GRANDE PRÊMIO DE ATIBÁ “LUIS CANDEIAS”

10H20

Sub18 Fem. / Masc. – Sub20 Fem - F35 - F40 - F45 - F50 - F55 - F60 – F65 – F70 Sub 23Fem- Seniores Fem - M60 - M65 - M70 - M75 – M80

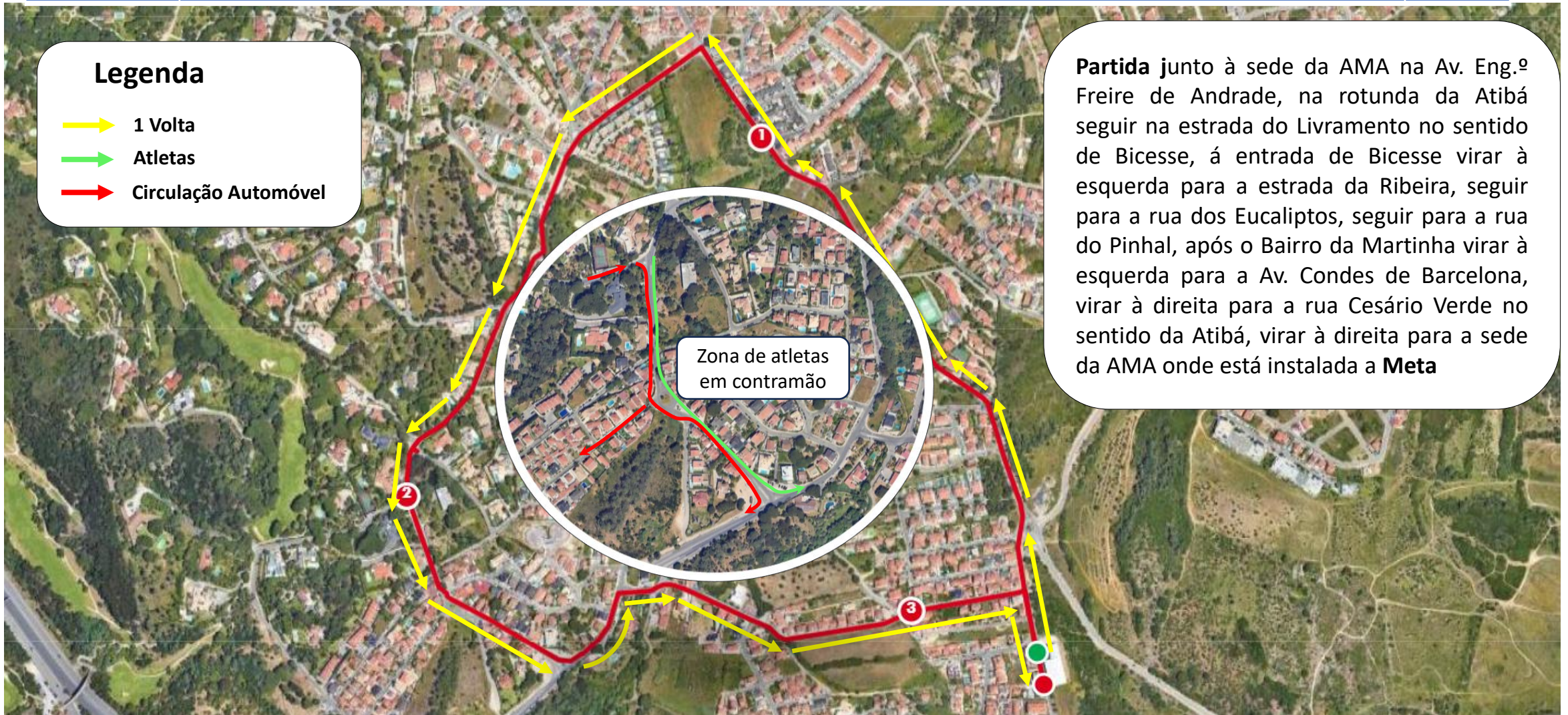
3.300 m

Legenda

-  1 Volta
-  Atletas
-  Circulação Automóvel

Partida junto à sede da AMA na Av. Eng.º Freire de Andrade, na rotunda da Atibá seguir na estrada do Livramento no sentido de Bicesse, á entrada de Bicesse virar à esquerda para a estrada da Ribeira, seguir para a rua dos Eucaliptos, seguir para a rua do Pinhal, após o Bairro da Martinha virar à esquerda para a Av. Condes de Barcelona, virar à direita para a rua Cesário Verde no sentido da Atibá, virar à direita para a sede da AMA onde está instalada a **Meta**

Zona de atletas em contramão





9º GRANDE PRÉMIO DE ATIBÁ "LUIS CANDEIAS"

10H45

Sub16 Fem. / Masc.

1.900 m

Legenda

- 1 Volta
- 2 Volta

Partida junto à sede da AMA na Av. Eng.º Freire de Andrade, na rotunda da Atibá seguir em frente para a rua Dr. Francisco Lucas Pires, no final da rua efetuar o retorno, rua Dr. Francisco Lucas Pires, na rotunda efetuar novo retorno para a segunda volta que é exatamente igual à anterior, na rotunda seguir para a rua Eng.º Freire de andrade e seguir até à sede da AMA onde está instalada a **Meta**






9º GRANDE PRÉMIO DE ATIBÁ “LUIS CANDEIAS”

11H00

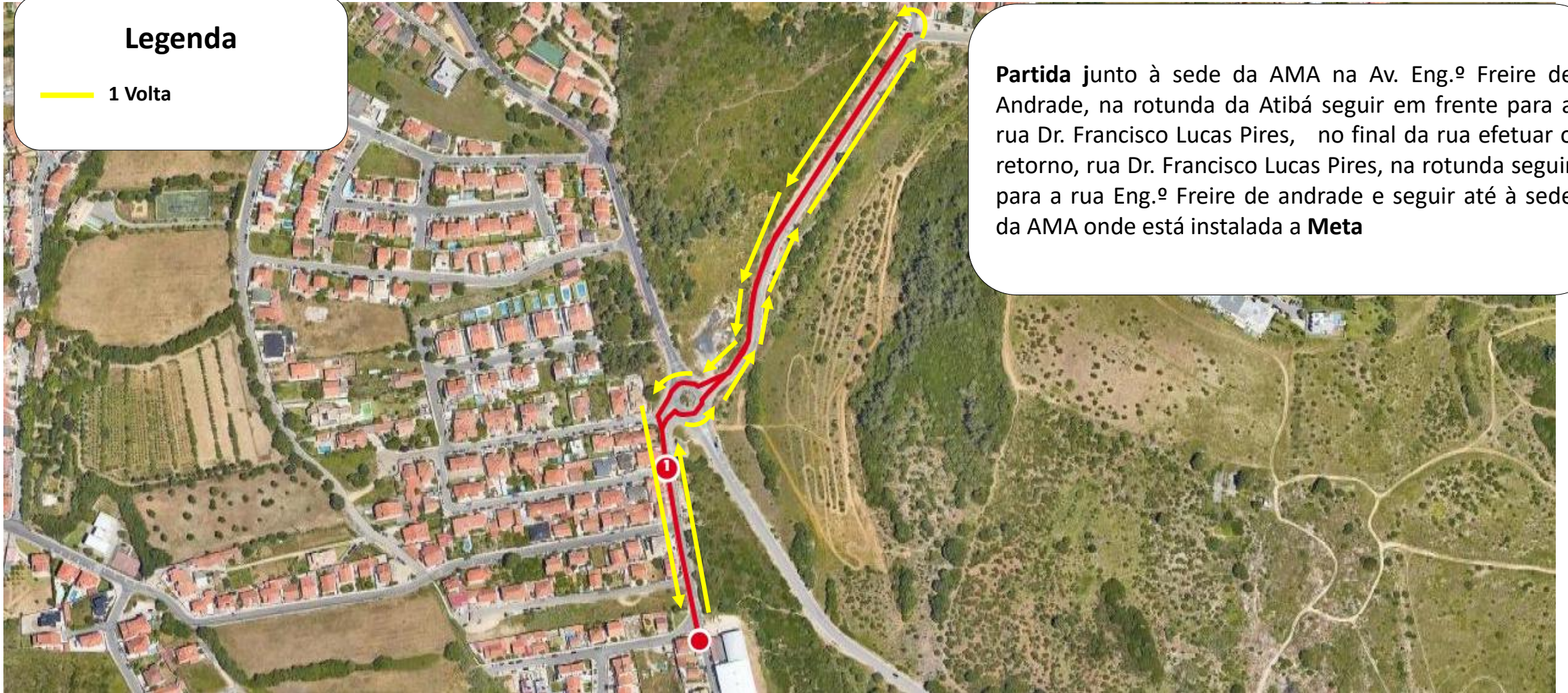
Sub14 Fem. / Masc

1.100 m

Legenda

 1 Volta

Partida junto à sede da AMA na Av. Eng.º Freire de Andrade, na rotunda da Atibá seguir em frente para a rua Dr. Francisco Lucas Pires, no final da rua efetuar o retorno, rua Dr. Francisco Lucas Pires, na rotunda seguir para a rua Eng.º Freire de andrade e seguir até à sede da AMA onde está instalada a **Meta**





9º GRANDE PRÊMIO DE ATIBÁ "LUIS CANDEIAS"

11H10

Sub12 Fem. / Masc

400 m

Legenda

— 1 Volta

Partida junto à sede da AMA na Av. Eng.º Freire de Andrade, na rotunda da Atibá efetuar o retorno e seguir até à sede da AMA onde está instalada a **Meta**

