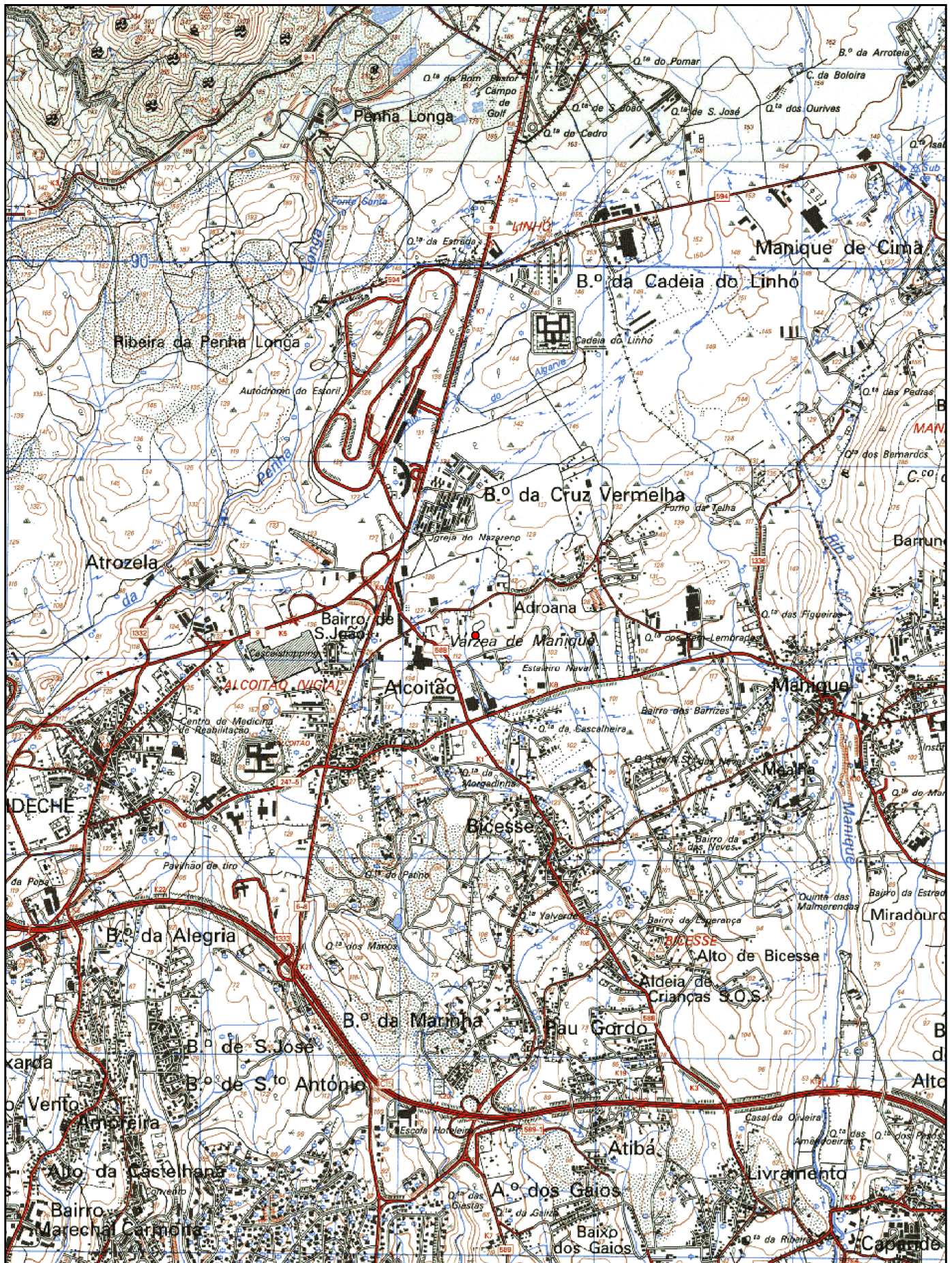


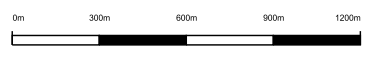


CÂMARA MUNICIPAL

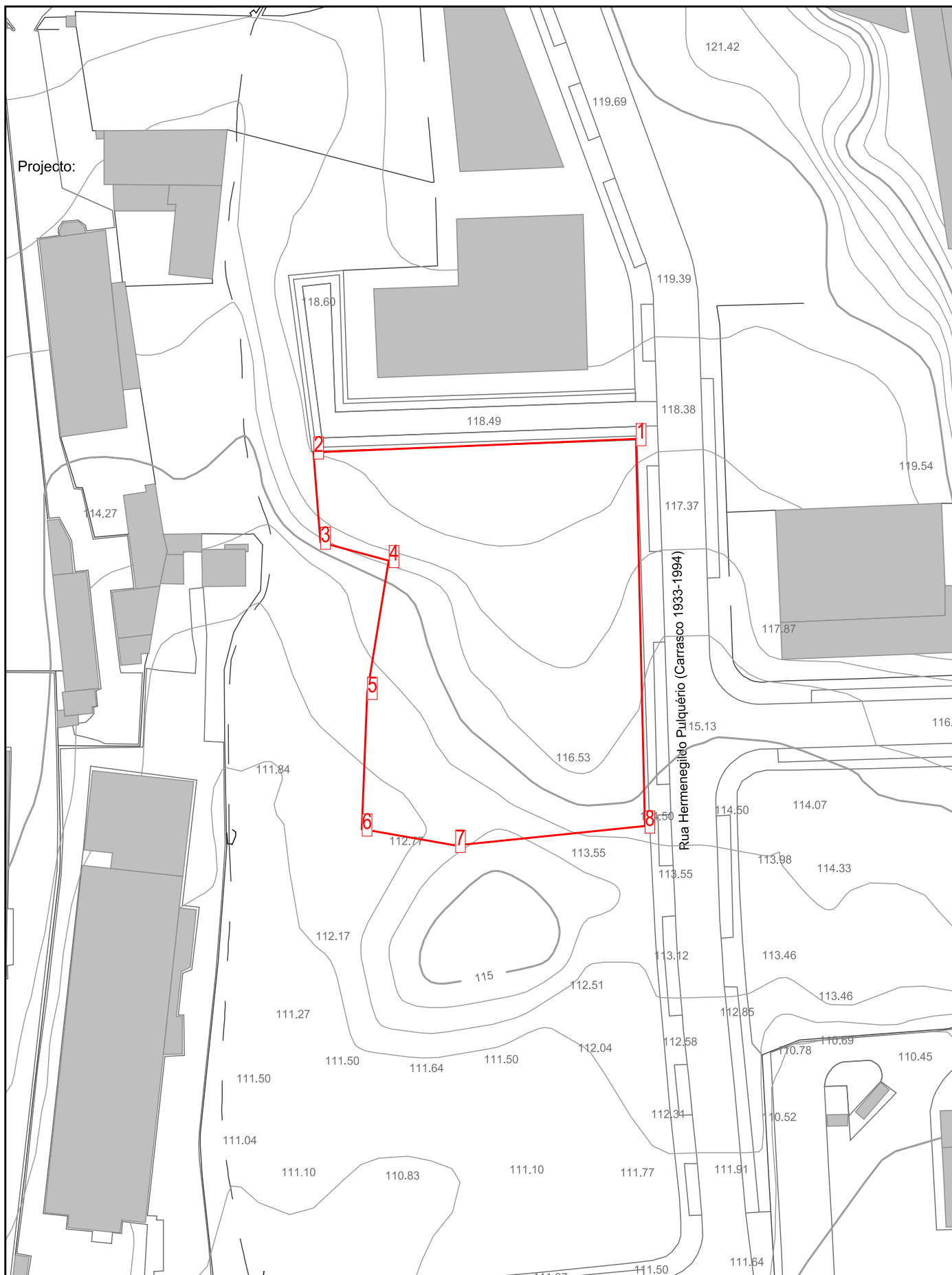
PLANTA DE LOCALIZAÇÃO



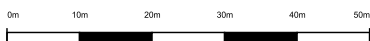
NORTE



Escala 1:25000



NORTE



Escala 1:1000

Projecto:

1 - X:□ -109114.2 - Y:□ -102353.8
2 - X:□ -109178.8 - Y:□ -102356.5
3 - X:□ -109177.4 - Y:□ -102374.6
4 - X:□ -109163.7 - Y:□ -102378.3
5 - X:□ -109168.0 - Y:□ -102404.7
6 - X:□ -109169.1 - Y:□ -102432.0
7 - X:□ -109150.4 - Y:□ -102435.3
8 - X:□ -109112.4 - Y:□ -102431.4

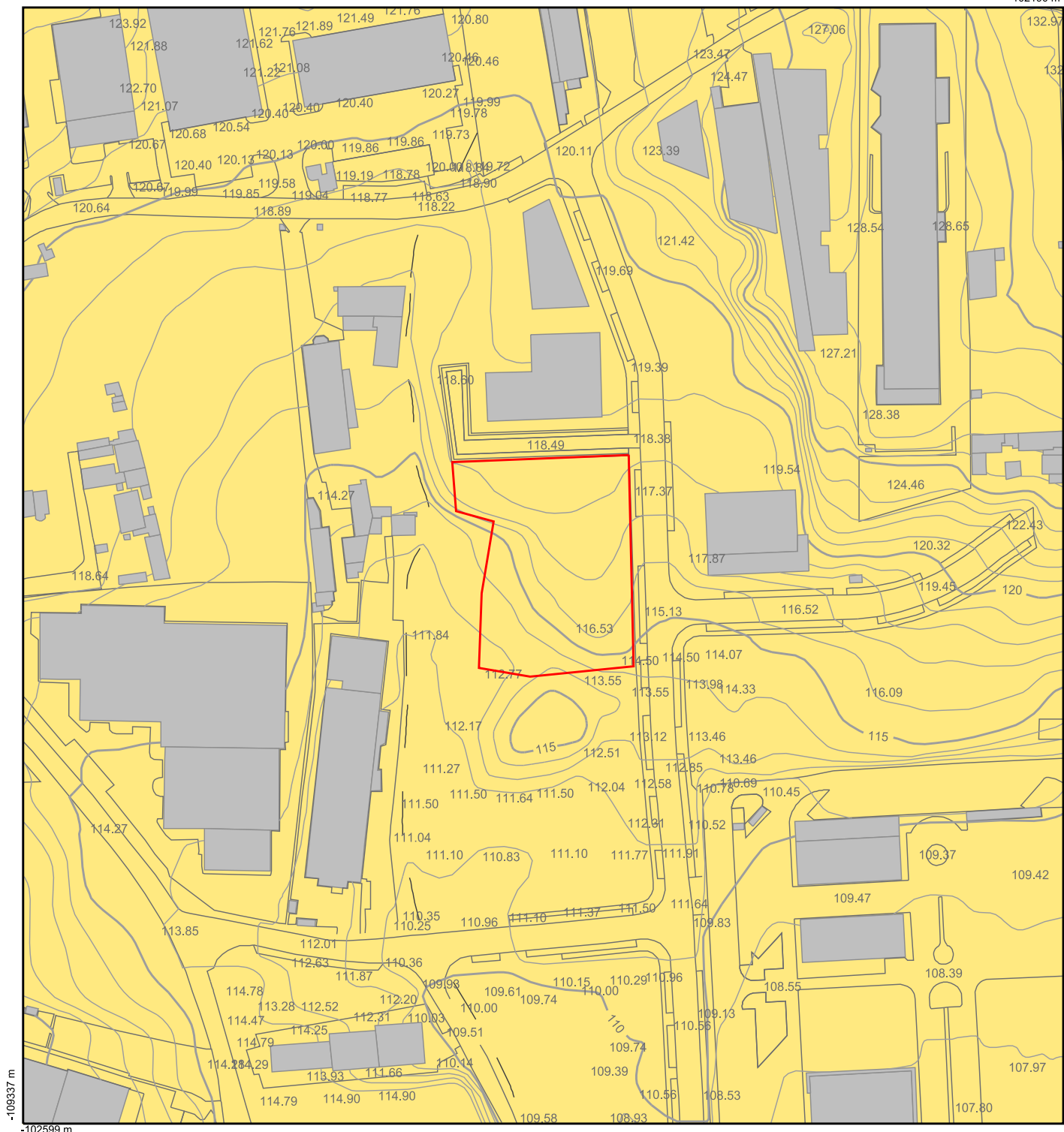
Área (m²): 4455.5
Perímetro (m): 286.0

NOTA: Coordenadas em metros referentes ao sistema de referência PT-TM06/ETRS89

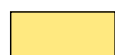


CÂMARA MUNICIPAL

PLANO DIRETOR MUNICIPAL



Ordenamento Classificação



Ordenamento Classificação - Solo Urbano



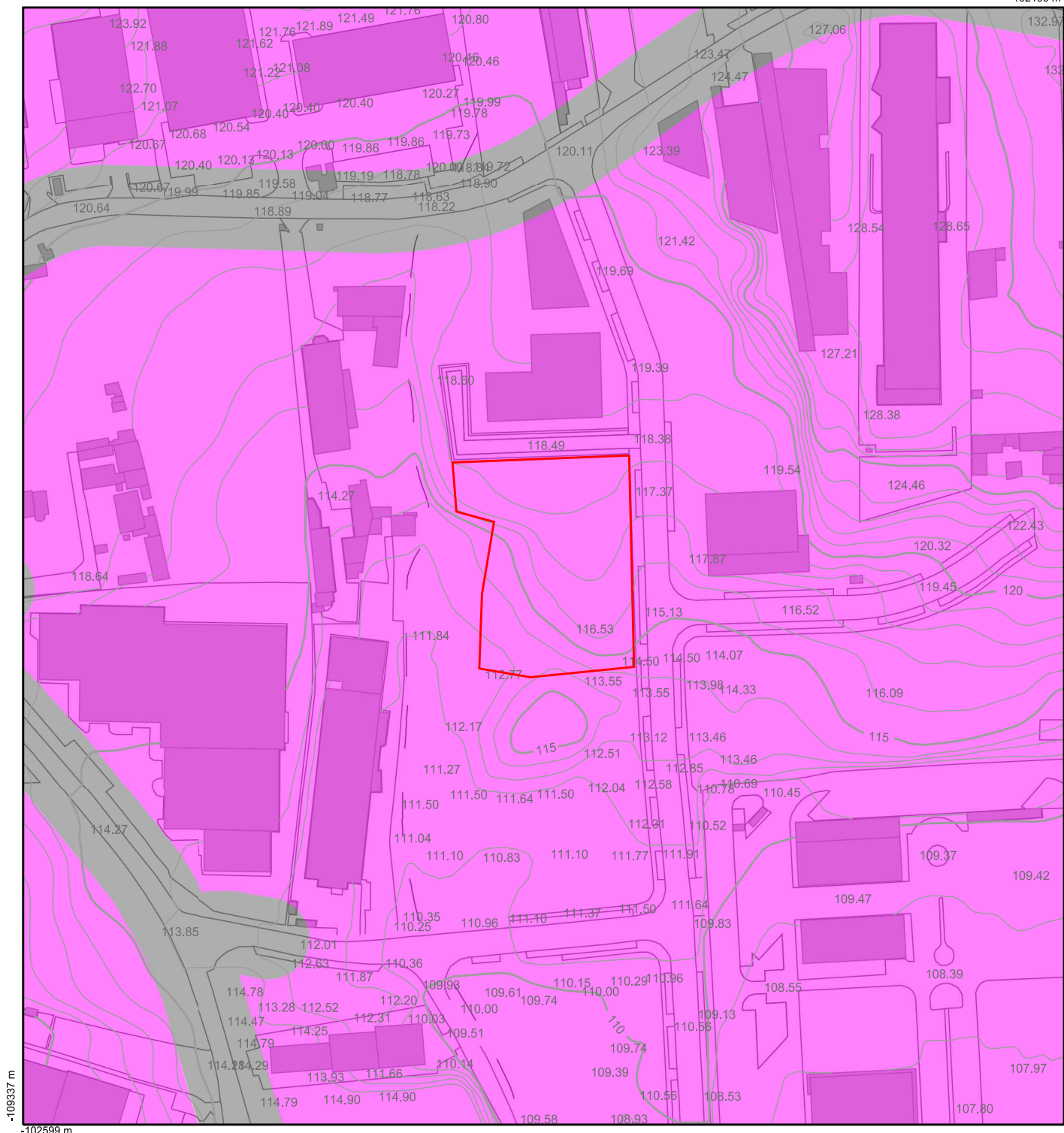
Versão Informática - Não substitui consulta aos diplomas publicados. Cartografia no sistema de referência PT-TM06/ETRS89



Escala 1:2000

Folha 2/8

Data 20/05/2020



-109337 m

-102599 m

Ordenamento Qualificação

- Ordenamento Qualificação - Espaço Canal
- Ordenamento Qualificação - Espaço de Comercio e Serviços



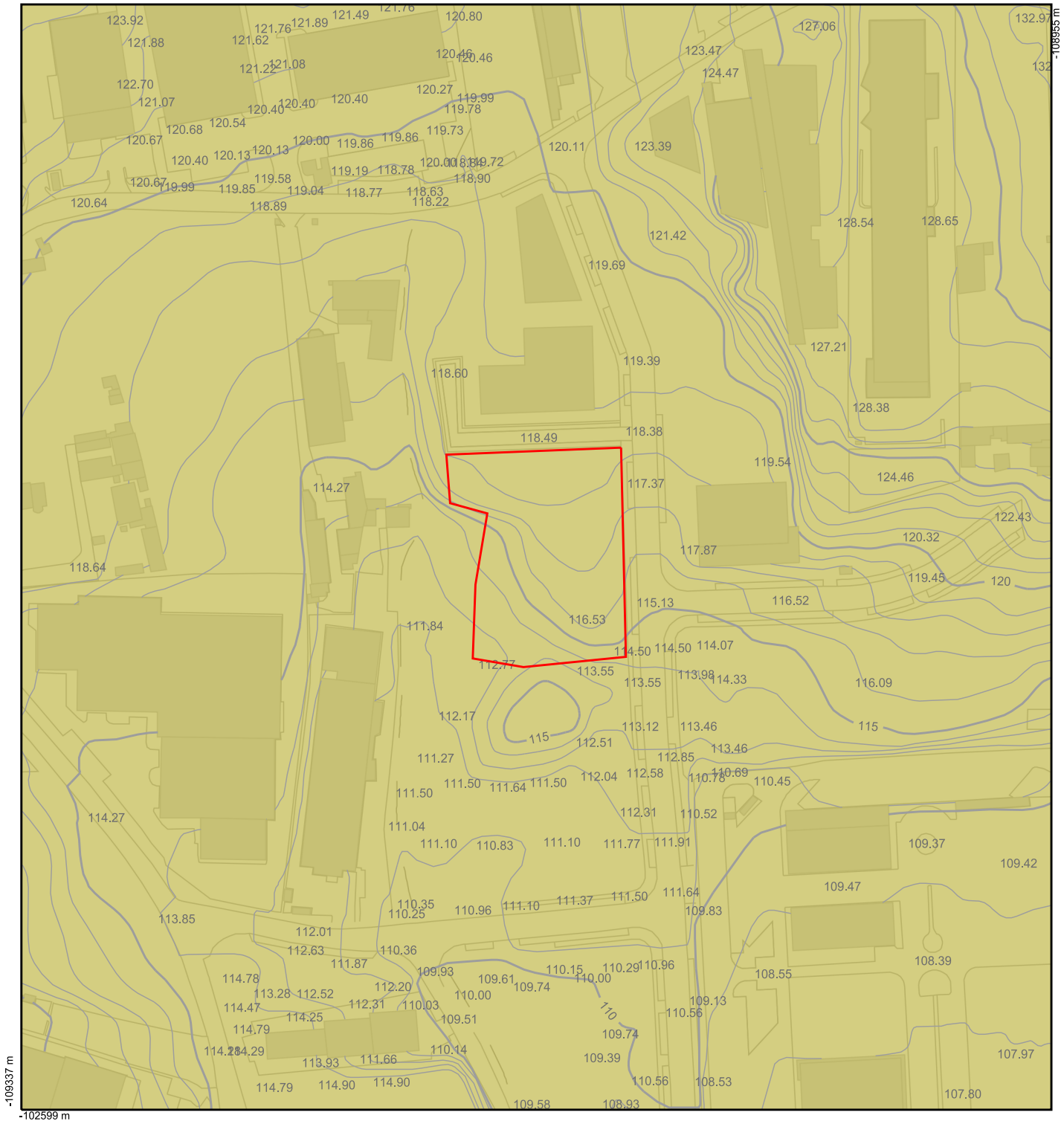
Versão Informática - Não substitui consulta aos diplomas publicados. Cartografia no sistema de referência PT-TM06/ETRS89




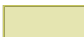
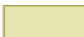
Escala 1:2000

Folha 3/8

Data 20/05/2020



Ordenamento Planos

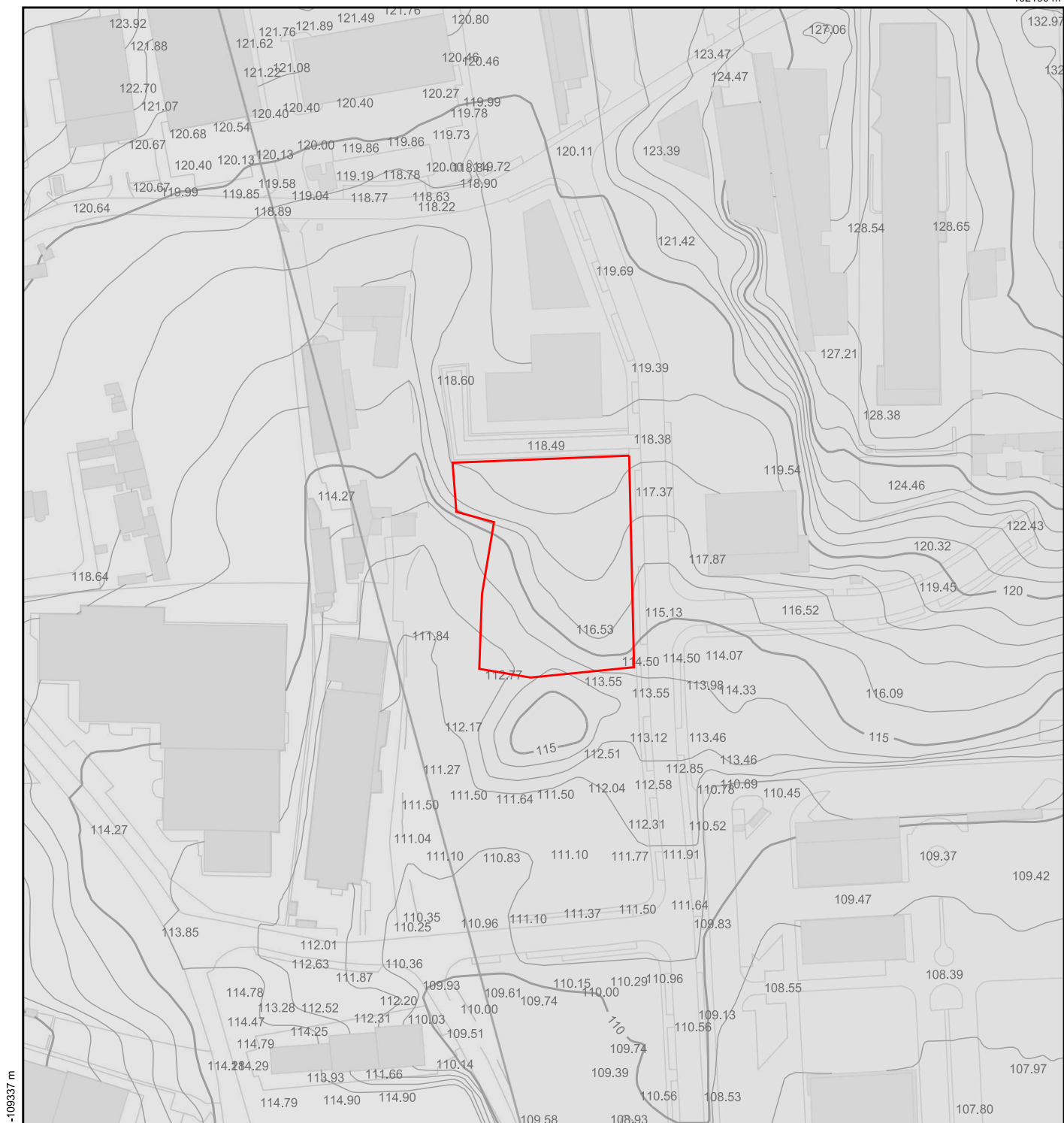
-  Ordenamento Planos - Plano da Bacia Hidrografica do Tejo
-  Ordenamento Planos - PROFAML
-  Ordenamento Planos - PROTAML








Versão Informática - Não substitui consulta aos diplomas publicados. Cartografia no sistema de referencia PT-TM06/ETRS89



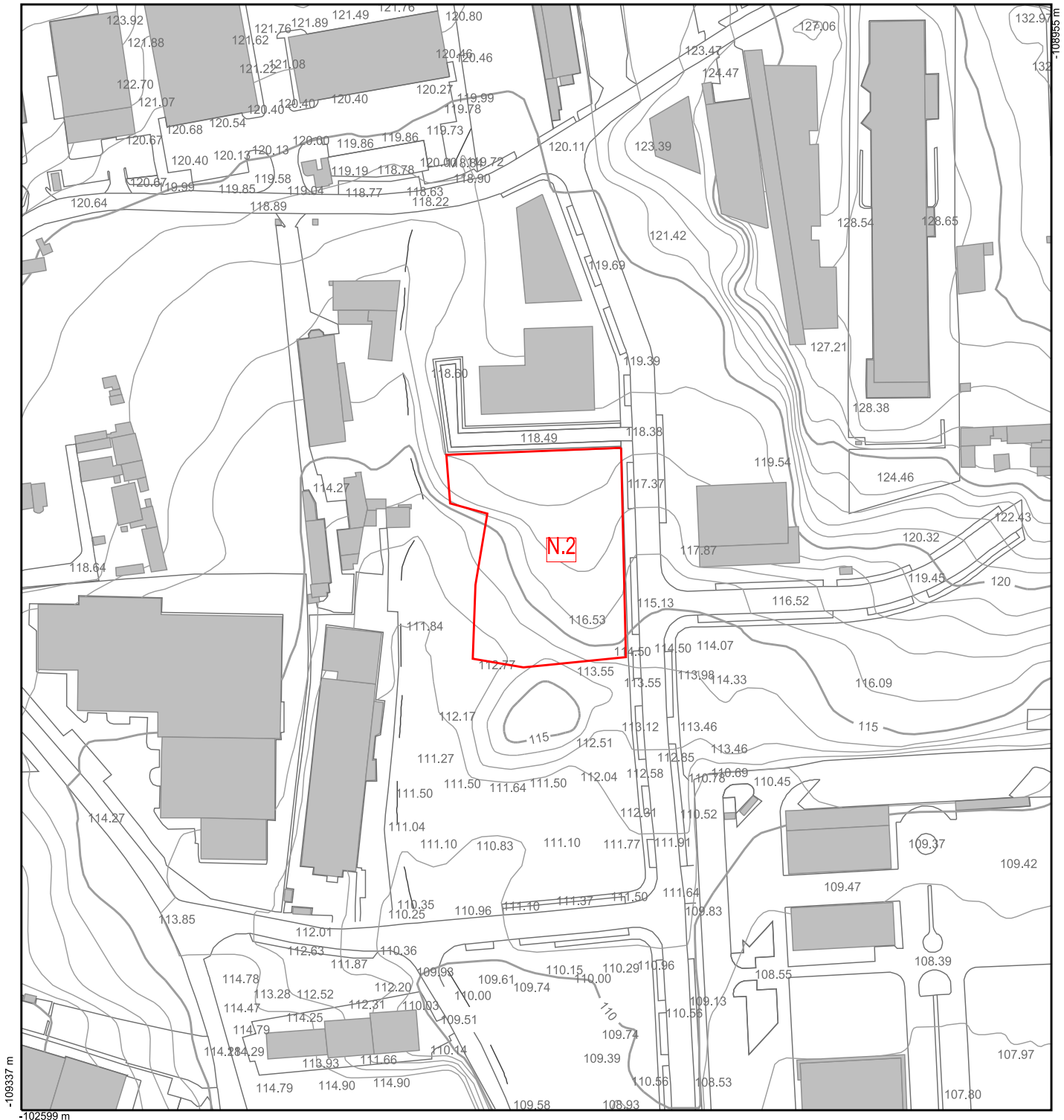
Escala 1:2000



Ordenamento Aeronautico

-  Limite Aerodromo - Zona 4 - Proteção de Atividades com aves e controlo da avifauna
-  Limite Aerodromo - Zona 5 - Proteção de Sistemas de Telecomunicações, radioeletricos e Radioajudas
-  Limite Aerodromo - Zona 8 - Superfície Horizontal Interior
-  Limite Aerodromo - Zona 9 - Superfície conica
-  Limite Aerodromo - Zona 10 - proteção de luzes passíveis de interferir com a segurança de voo da aeronave





Ordenamento UOPG

 Ordenamento UOPG - UOPG



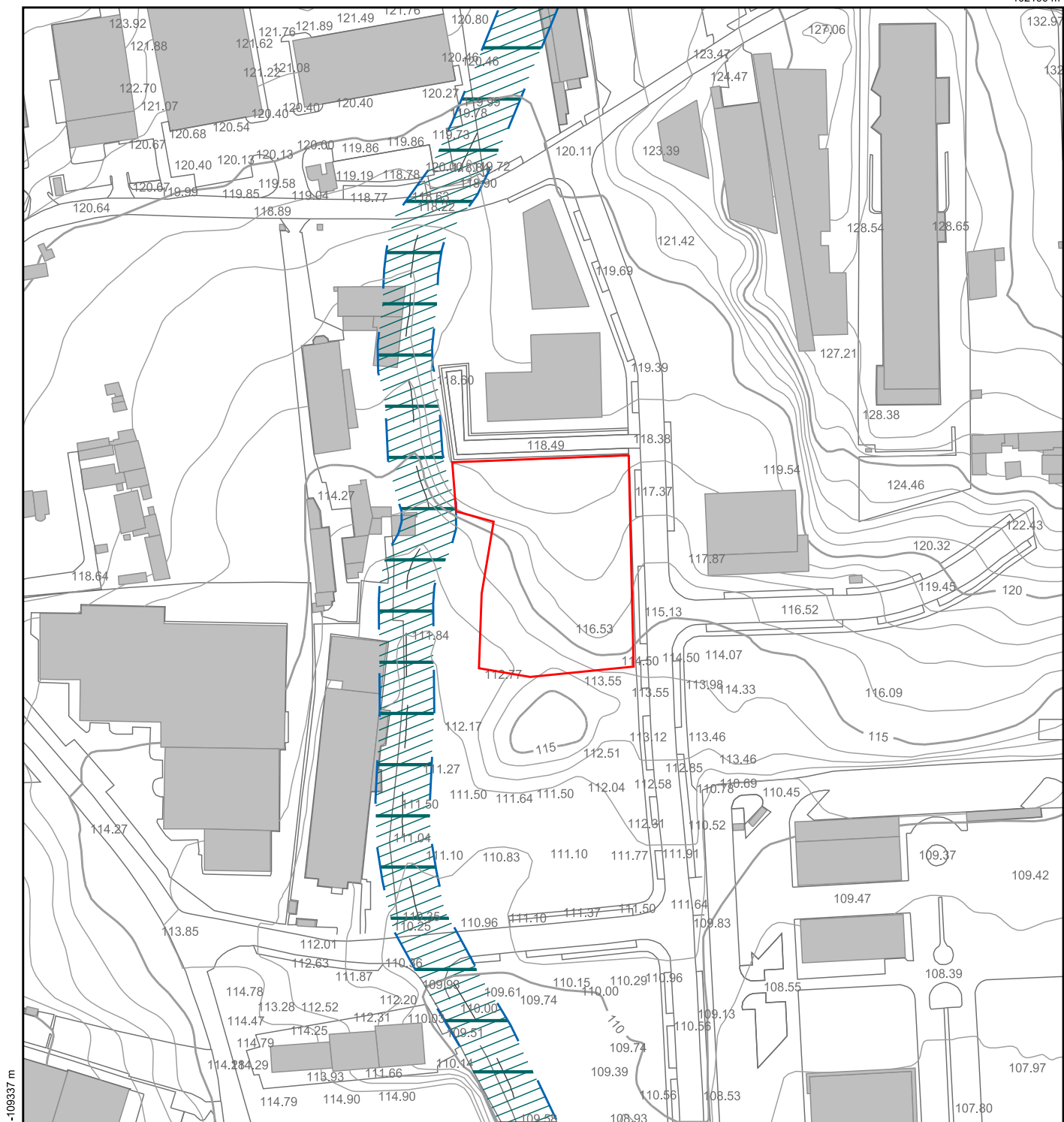
Versão Informática - Não substitui consulta aos diplomas publicados. Cartografia no sistema de referência PT-TM06/ETRS89



Escala 1:2000

Folha 6/8

Data 20/05/2020



Recursos e Valores Naturais



Recursos e Valores Naturais - Leitos e margens das linhas de água



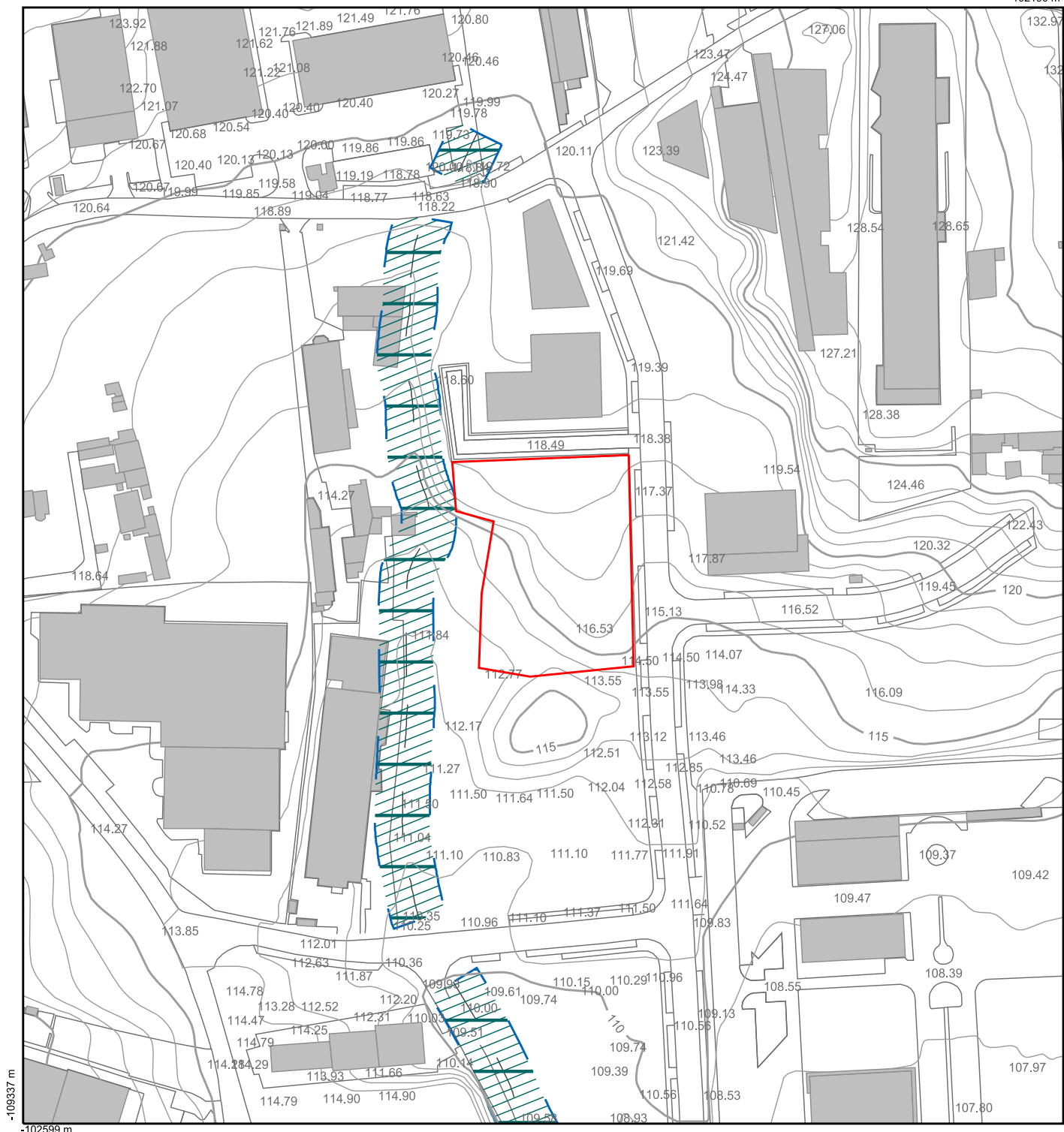
Versão Informática - Não substitui consulta aos diplomas publicados. Cartografia no sistema de referência PT-TM06/ETRS89



Escala 1:2000

Foixa 7/8

Data 20/05/2020



REN - Reserva Ecológica Nacional



REN - Reserva Ecológica Nacional - Cursos de água e respectiva margem



Versão Informática - Não substitui consulta aos diplomas publicados. Cartografia no sistema de referência PT-TM06/ETRS89



Escala 1:2000

Folha 8/8

Data 20/05/2020