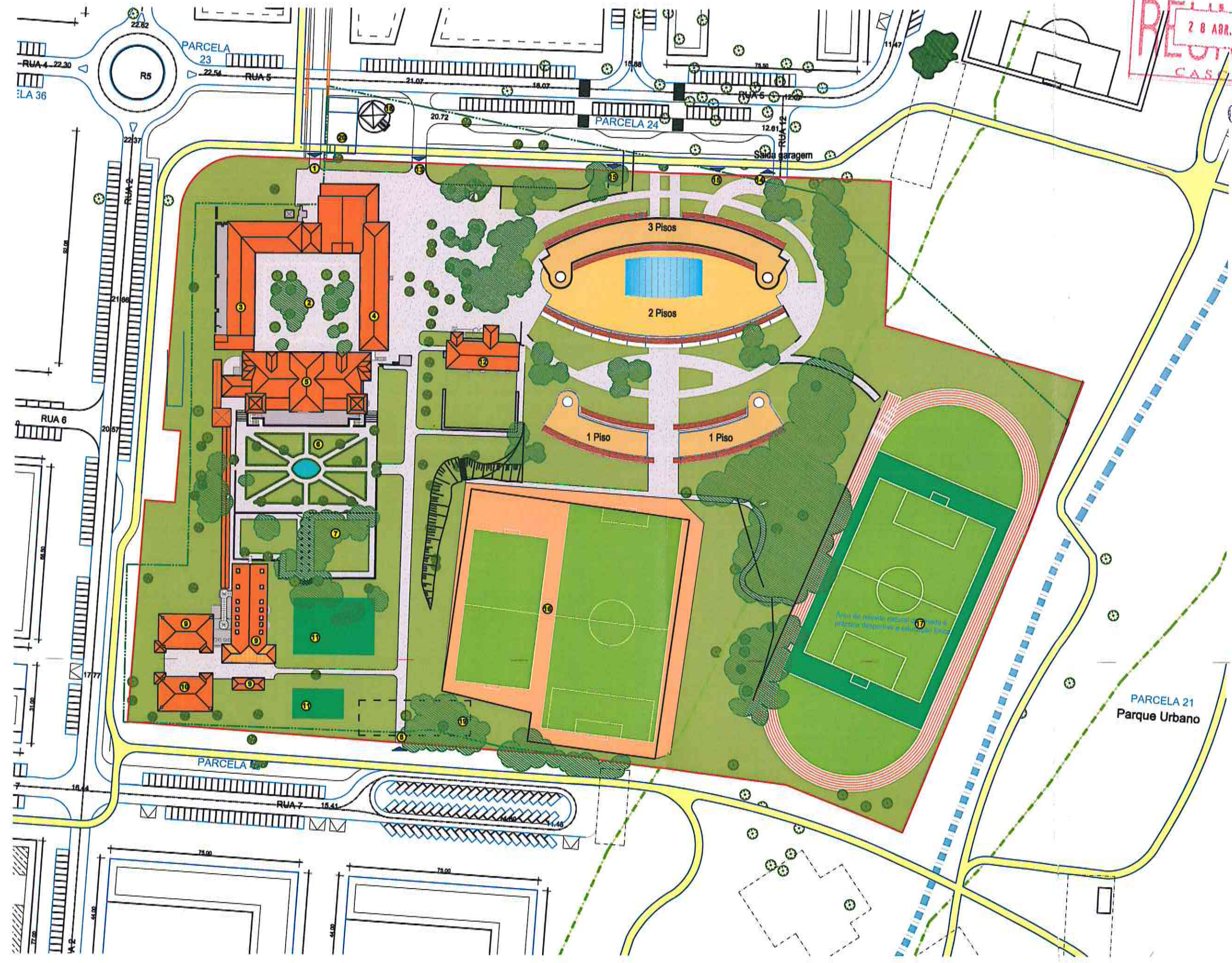


CÂMARA MUNICIPAL  
**RECEBIMENTO**  
 28 ABR. 2014  
 CASCAIS



- Legenda:**
- New Site Limit
  - Existing Site Limit
  - REN Limit
  - Rêles de Baseamento
  - Bicycle Lane
- 1 ACESSO PEDONAL DA "AVENIDA"
  - 2 PATIO
  - 3 WEST WING JALA POBENTE
  - 4 EAST WING JALA NASCENTE
  - 5 PALÁCIO
  - 6 JARDIM DO PALÁCIO
  - 7 ORCHARD / POMAR
  - 8 PRIMARY SCHOOL ENTRANCE
  - 9 QUEEN'S BUILDING (EXISTENTE)
  - 10 QUEEN'S BUILDING (PROPOSTA)
  - 11 PLAY AREAS / PARQUE INFANTIL
  - 12 "CASA B"
  - 13 ENTRADA VEICULAR
  - 14 SAÍDA VEICULAR
  - 15 ACESSO PEDONAL - ESCOLA SECUNDARIA
  - 16 CAMPOS DESPORTIVOS (SINTÉTICOS)
  - 17 CAMPOS DESPORTIVOS (RELVA)
  - 18 DEPOSITO/TORRE DE AGUA
  - 19 ESTACIONAMENTO NO INTERIOR DO LOTE
  - 20 "NEW GYM" (A DEMOLIR)



04105

PARCELA 21  
 Parque Urbano



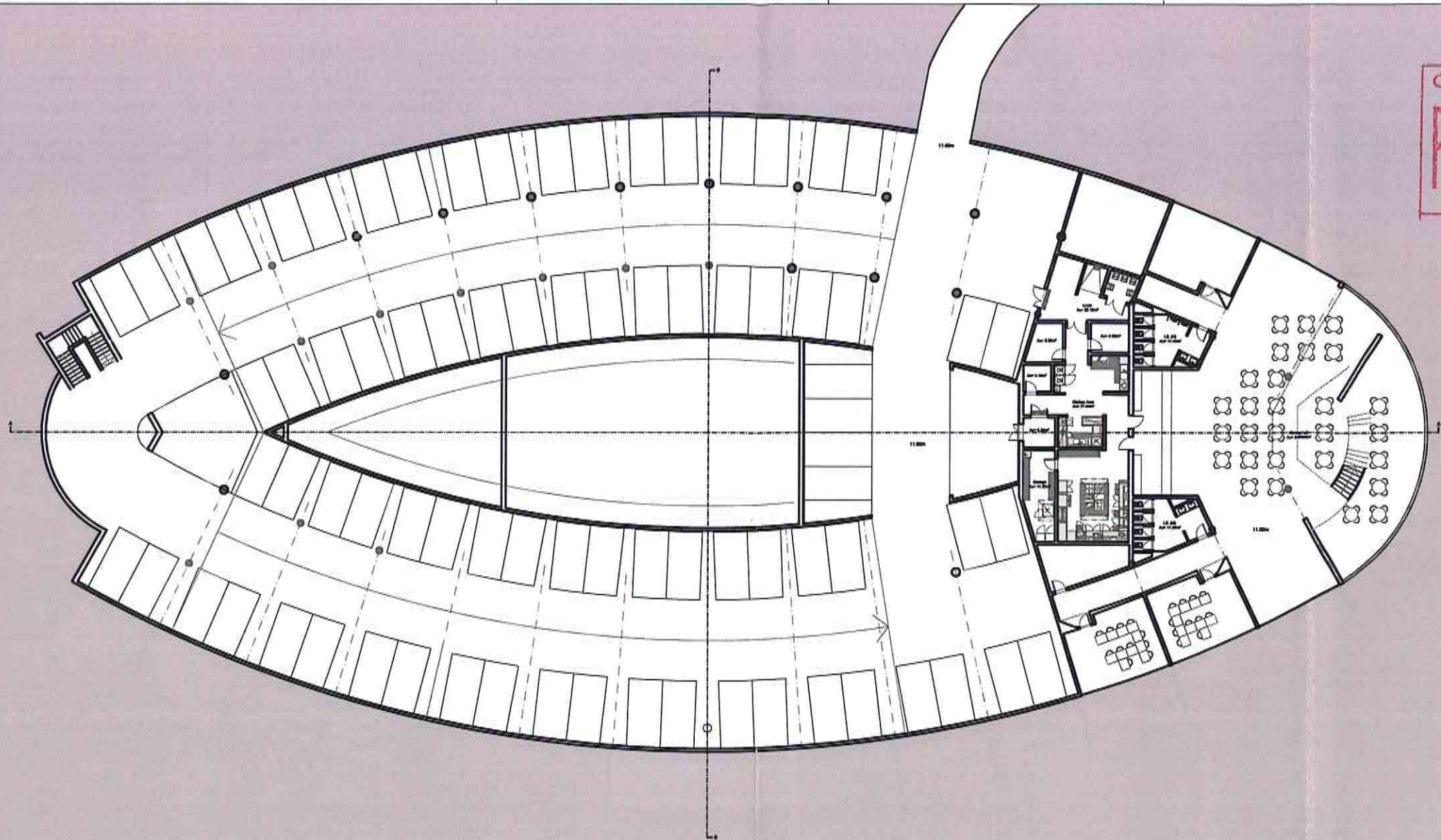
ST. JULIAN'S SCHOOL, Associação do Colégio de S. Julião

PLANTA DE APRESENTAÇÃO

Nome: DAVID JOHN WELLS  
 Data: 04.03.2014  
 Escala: 1:500

00-01





CÂMARA MUNICIPAL  
**REVISÃO**  
 7 8 ABR. 2016  
 CASCAIS

04106

**DSAA**  
 CASCAIS - PORTUGAL  
 DAVID SINGULAR & ASSOCIADOS,  
 ARQUITETOS, Lda.

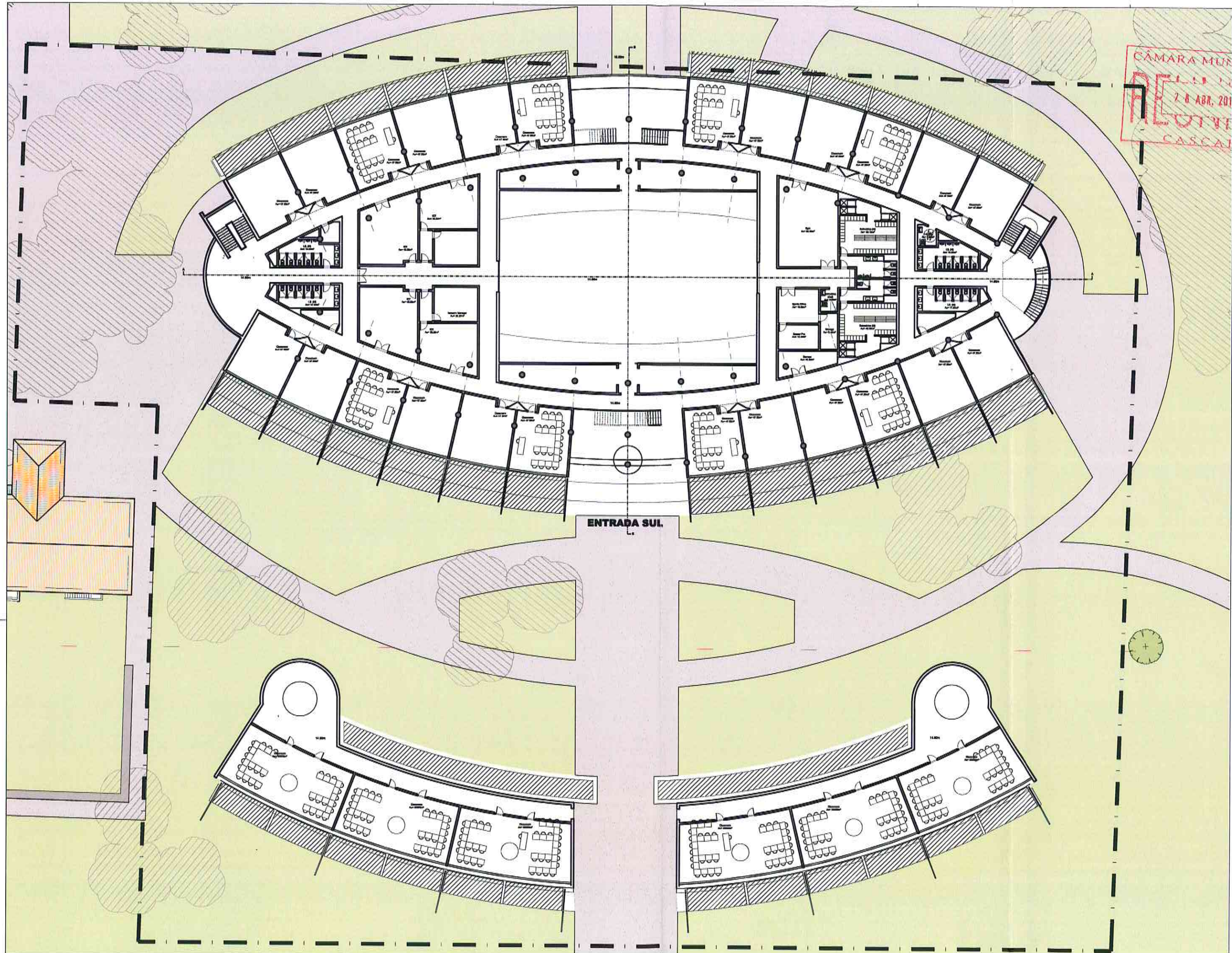
**ST. JULIAN'S**  
 ST. JULIAN'S SCHOOL  
 Assembleia de Direção de S. Julião  
 Rua Nova (Rua da Igreja) 2710-010 Cascais

ST. JULIAN'S SCHOOL  
 Assembleia de Direção de S. Julião

PLANTA & COTA 1:200  
 PLANTA PISO 1-2

Projeto	
Elaborado por	DAVID SINGULAR
Verificado por	
Escala	1:200
Estado	1/000
Revisão nº	02





CÂMARA MUNICIPAL  
 REVISÃO  
 7.8.ABR.2014  
 CASCAIS 04107

ENTRADA SUL

**DSAA**  
 DAVID SINGLAR & ASSOCIADOS  
 ARQUITECTURA, Lda

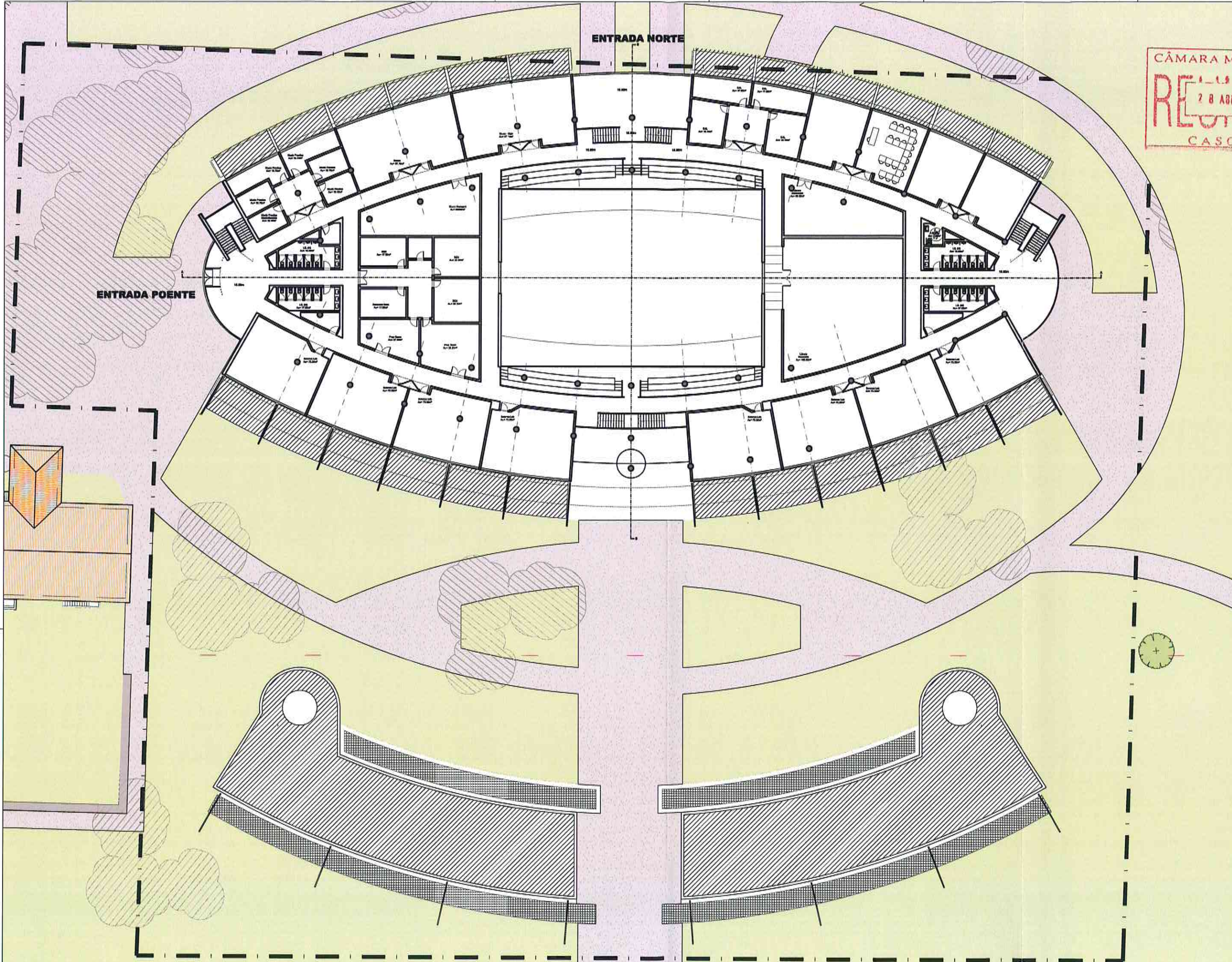
**ST. JULIAN'S**  
 ST. JULIAN'S SCHOOL  
 Associação de Pais e Amigos de S. João  
 Rua Nova (Rua da Igreja) 1000-000 Cascais

ST. JULIAN'S SCHOOL  
 Associação de Pais e Amigos de S. João

PLANTA A DOTA 1/400  
 PLANTA PISO 4

DAVID SINGLAR  
 ARQUITECTO





CÂMARA MUNICIPAL  
**RECONSTRUÇÃO**  
 28 ABR. 2016  
 CASCAIS 04108

**DSAA**  
 GARGAS - PORTUGAL  
 DAVID BRILLOU & ASSOCIADOS,  
 ARQUITECTOS, LDA.  
 Av. Ferrel, 100 - 1700-021 Cascais, Portugal  
 Tel: 21 44 11 11 - Fax: 21 44 11 11

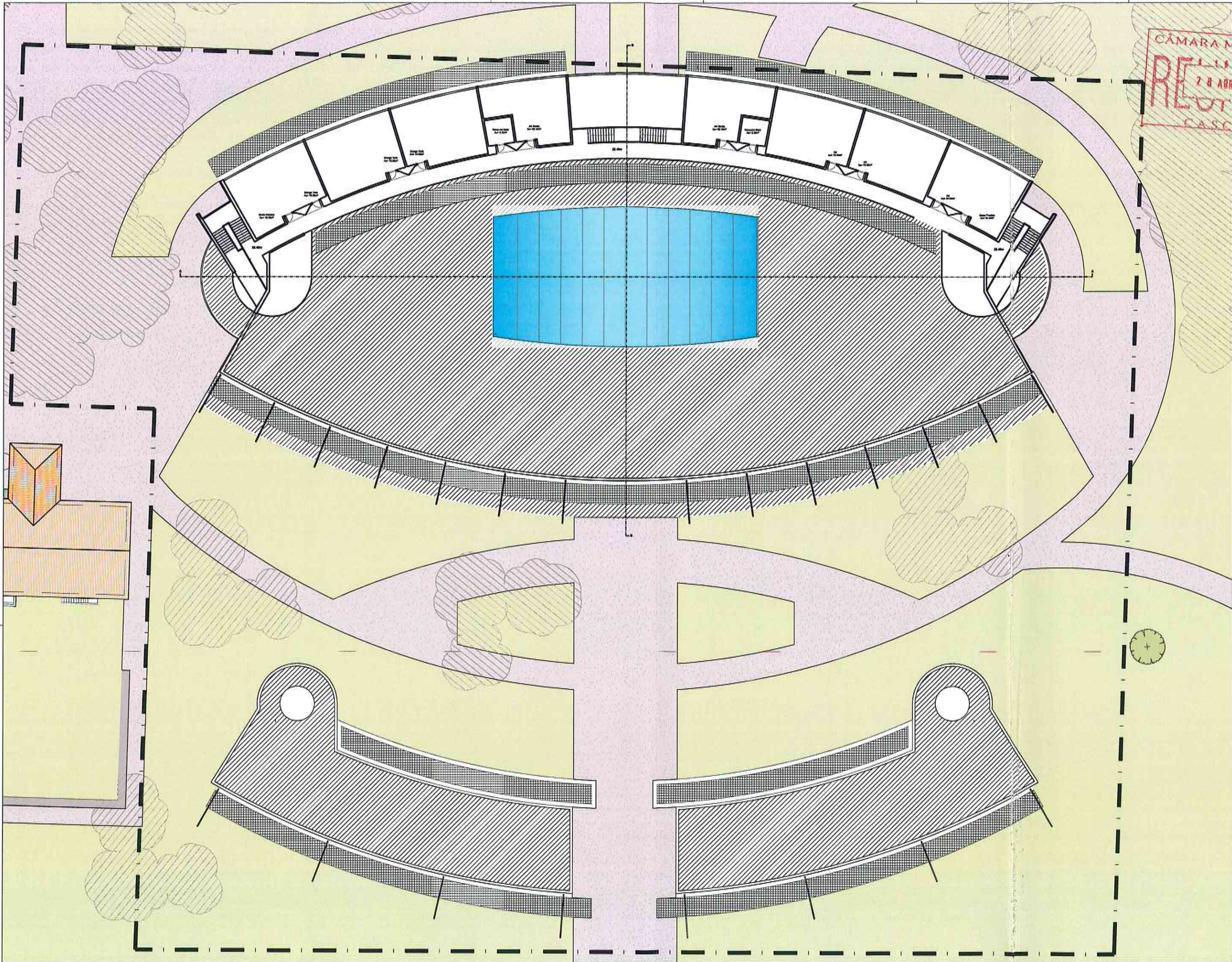
**ST JULIAN'S**  
 ST. JULIAN'S SCHOOL  
 Associação de Pais e de Amigos  
 Av. Fernão Gomes, 100 - 1700-021 Cascais, Portugal  
 Tel: 21 44 11 11 - Fax: 21 44 11 11

ST. JULIAN'S SCHOOL  
 Associação de Pais e de Amigos de S. João

PLANTA A COSTA VISTA  
 PLANTA Nº 04

Nome	
Projeto	DAVID BRILLOU
Arquiteto	
Escala	1/100
Projeto Nº	04





CÂMARA MUNICIPAL  
 REVISÃO  
 28 ABR 2016  
 CASCAIS

04109

**DSAA**  
 CASCAIS - PORTUGAL  
 DAVID BRIGLIARI & ASSOCIADOS  
 Arquitectos, Lda.  
 Av. Brás Pires, 201 - 2700-077 Cascais - Portugal  
 Tel: 21 47 47 47 47 - Fax: 21 47 47 47 47  
 www.dsaa.com

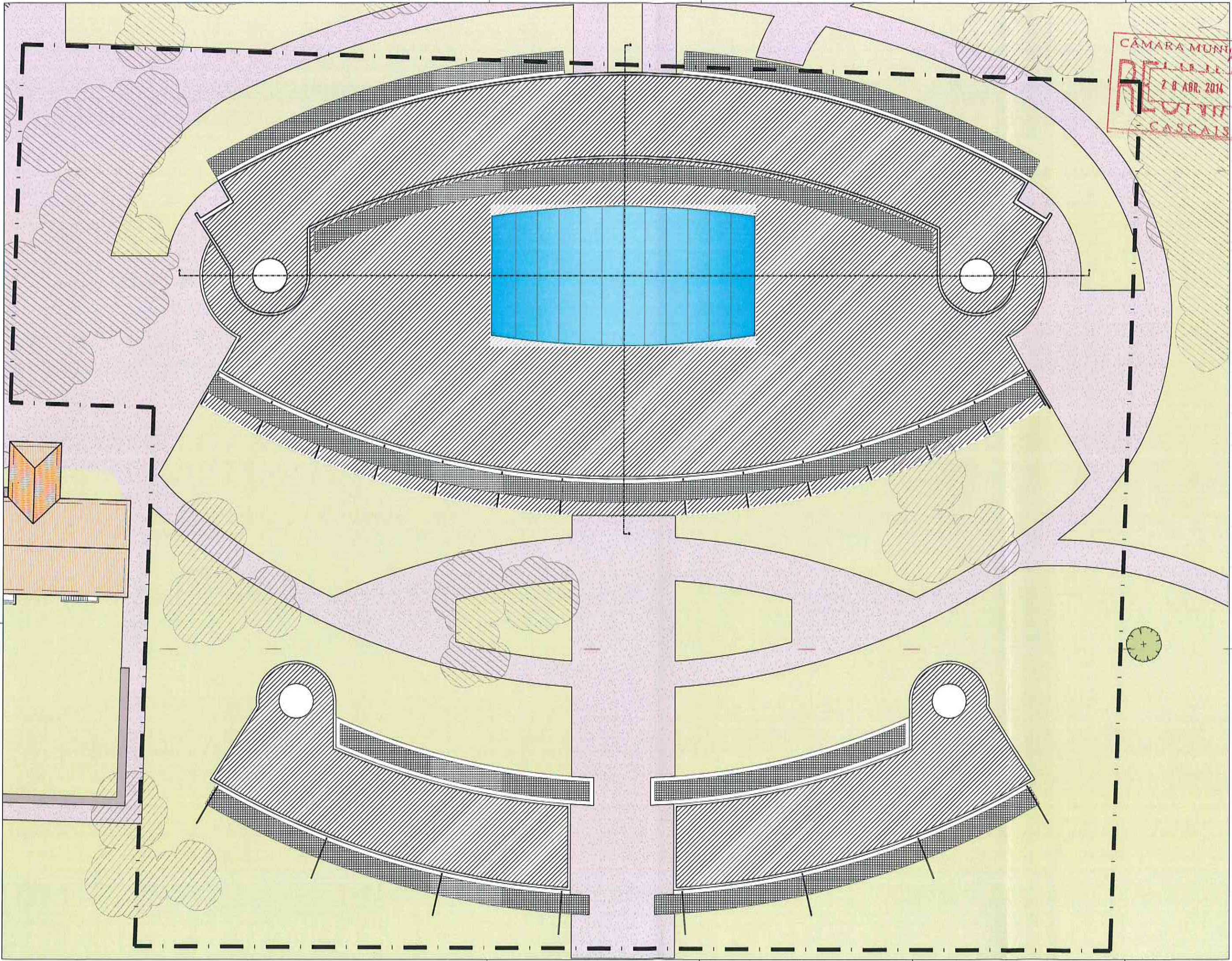
**ST. JULIAN'S**  
 ST. JULIAN'S SCHOOL  
 Associação de Pais do Colégio de S. Julião  
 Rua da Igreja, 100 - 2700-077 Cascais  
 Portugal

ST. JULIAN'S SCHOOL  
 Associação de Pais do Colégio de S. Julião

PLANTA E COSTA EM LARGA  
 PLANTA P001

Nome: \_\_\_\_\_  
 Data: \_\_\_\_\_  
 Escala: \_\_\_\_\_  
 Autor: \_\_\_\_\_  
 Data: \_\_\_\_\_  
 Estado: \_\_\_\_\_  
 Tipo: \_\_\_\_\_





CÂMARA MUNICIPAL  
 RECEBIDO  
 7 DE ABR. 2014  
 CASCAIS

04110

**DSAA**  
 CASCAIS - PORTUGAL  
 DAVID BRULAN & ASSOCIADOS,  
 ARQUITETOS, Lda.  
 Av. Amélia Soares, 261 - 2700-011 Cascais, Portugal  
 Tel: 214 61 10 00 - Fax: 214 61 10 01  
 www.dsaa.com

**ST. JULIAN'S**  
 ST. JULIAN'S SCHOOL,  
 Associação de Colégio de S. Julião  
 Quinta Nova (Cascais) - 2750-101 Cascais

ST. JULIAN'S SCHOOL,  
 Associação de Colégio de S. Julião

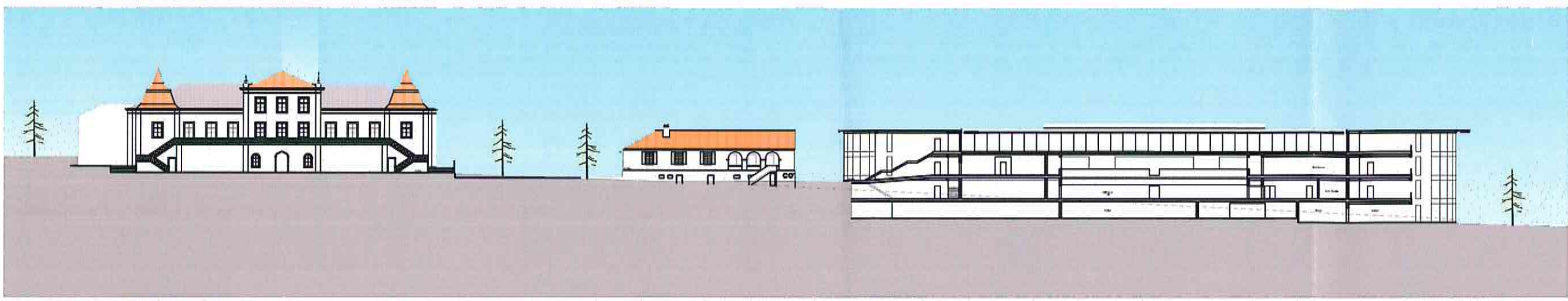
PLANTA A COSTA DA CASA  
 PLANTA PISO 1 COMERCIAL

Nome: \_\_\_\_\_  
 Data: \_\_\_\_\_  
 Escala: \_\_\_\_\_  
 Autor: \_\_\_\_\_  
 Data: \_\_\_\_\_  
 Folha: \_\_\_\_\_



CÂMARA MUNICIPAL  
**REGISTO**  
 28 ABR. 2014  
 CASCAIS

04111

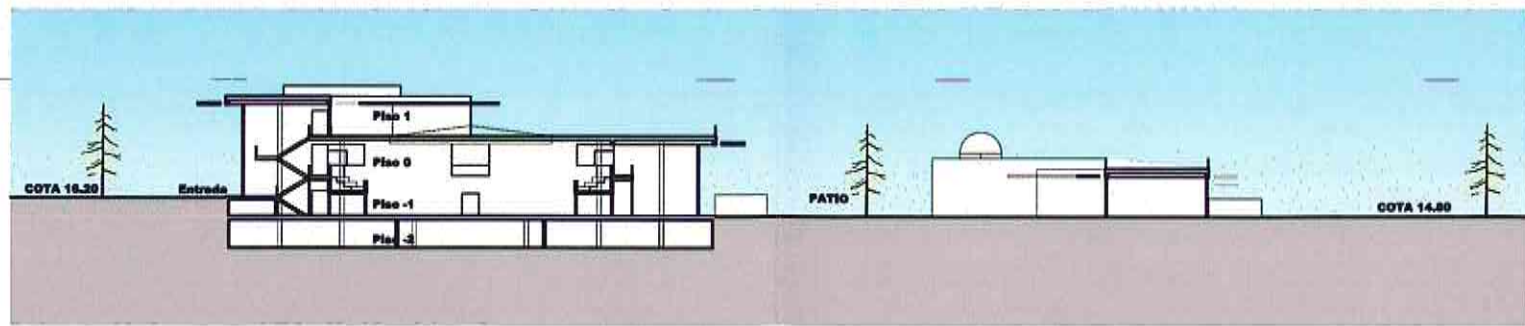


Palácio da Quinta Nova -  
Alameda Sul (Original)

Casa B

Nova Escola  
Secundária

Corte AA



Corte BB

**DSAA**  
 CASCAIS - PORTUGAL  
 DAVID BRILHAR & ASSOCIADOS,  
 ARQUITETOS, Lda.

**ST. JULIAN'S**  
 ST. JULIAN'S SCHOOL,  
 Associação de Colégio de S. Julião  
 Rua Nova (antiga Rua da Independência)  
 2700-101 Cascais

ST. JULIAN'S SCHOOL,  
 Associação de Colégio de S. Julião

COPY

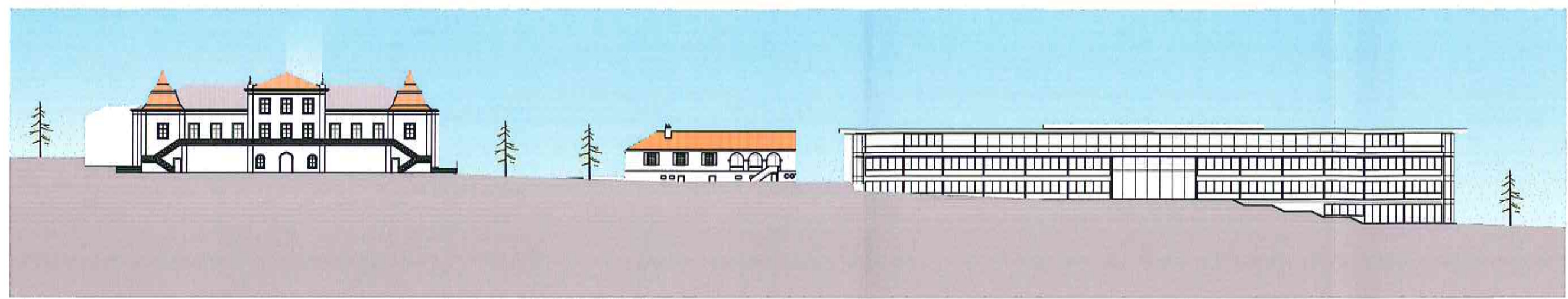
Proj: DAVID BRILHAR

Esc: 1/5000 Esc: 1/5000

07

CÂMARA MUNICIPAL  
**RECEBIMOS**  
 28 ABR. 2014  
 CASCAIS

04112

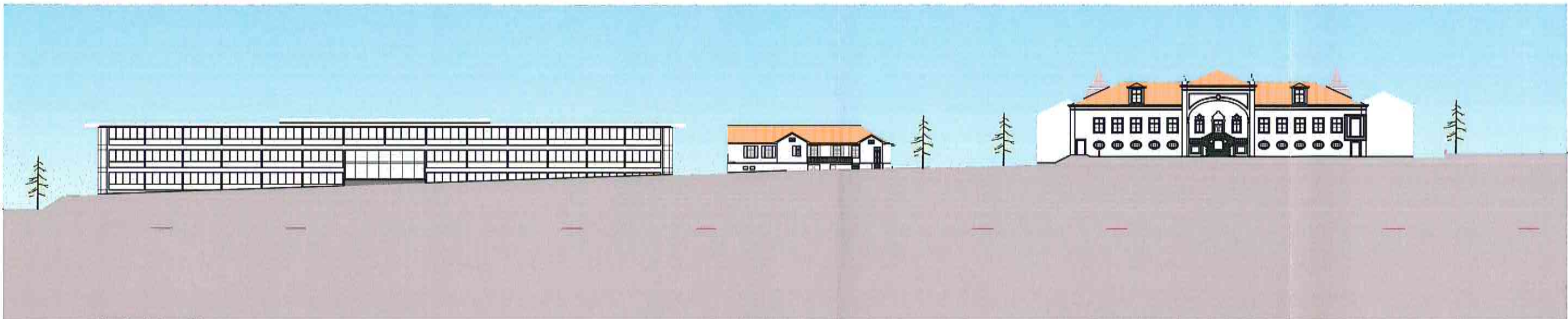


Palácio da Quinta Nova -  
Alçado Sul (Original)

Casa B

Nova Escola Secundária

Alçado Sul



Nova Escola Secundária

Casa B

Palácio da Quinta Nova -  
Alçado Sul (Original)

Alçado Norte

**DSAA**  
 CASCAIS - PORTUGAL  
 DAVID BRIGLIA & ASSOCIADOS,  
 Arquitetos, Lda.  
 Av. Infante Santo, 279 - 2795-001 Cascais  
 Tel: 214 411 112 Fax: 214 411 113

**ST. JULIAN'S**  
 ST. JULIAN'S SCHOOL,  
 Associação de Colégio de S. Julião  
 Colégio Novo (Quinta das Ingueiras)  
 2770-011 Cascais

ST. JULIAN'S SCHOOL,  
 Associação de Colégio de S. Julião

ALÇADO

DAVID BRIGLIA & ASSOCIADOS

08