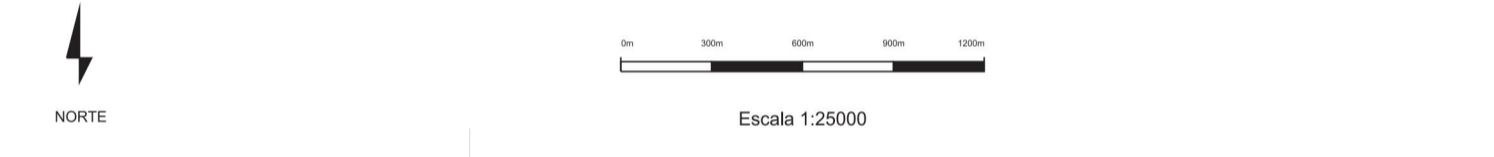
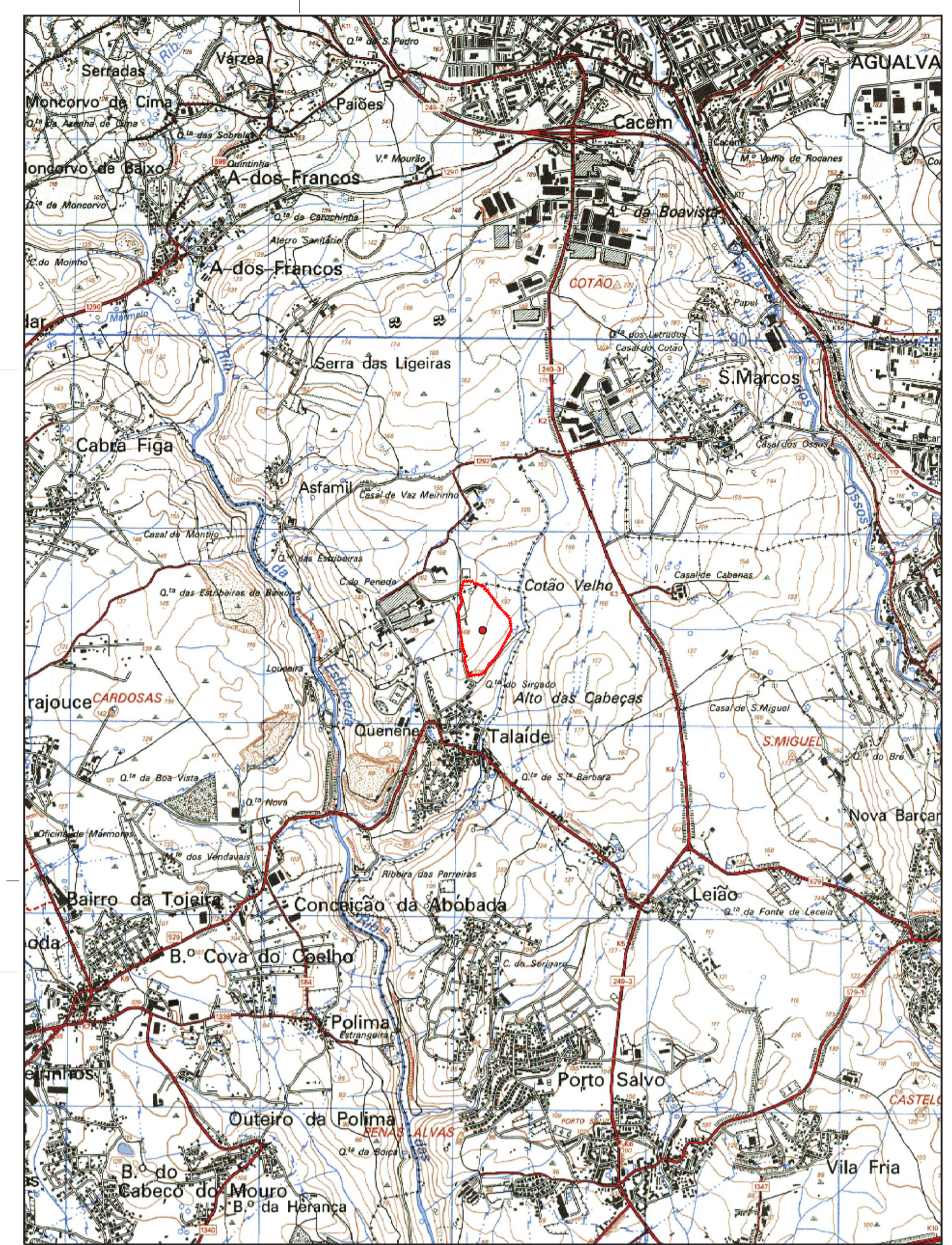
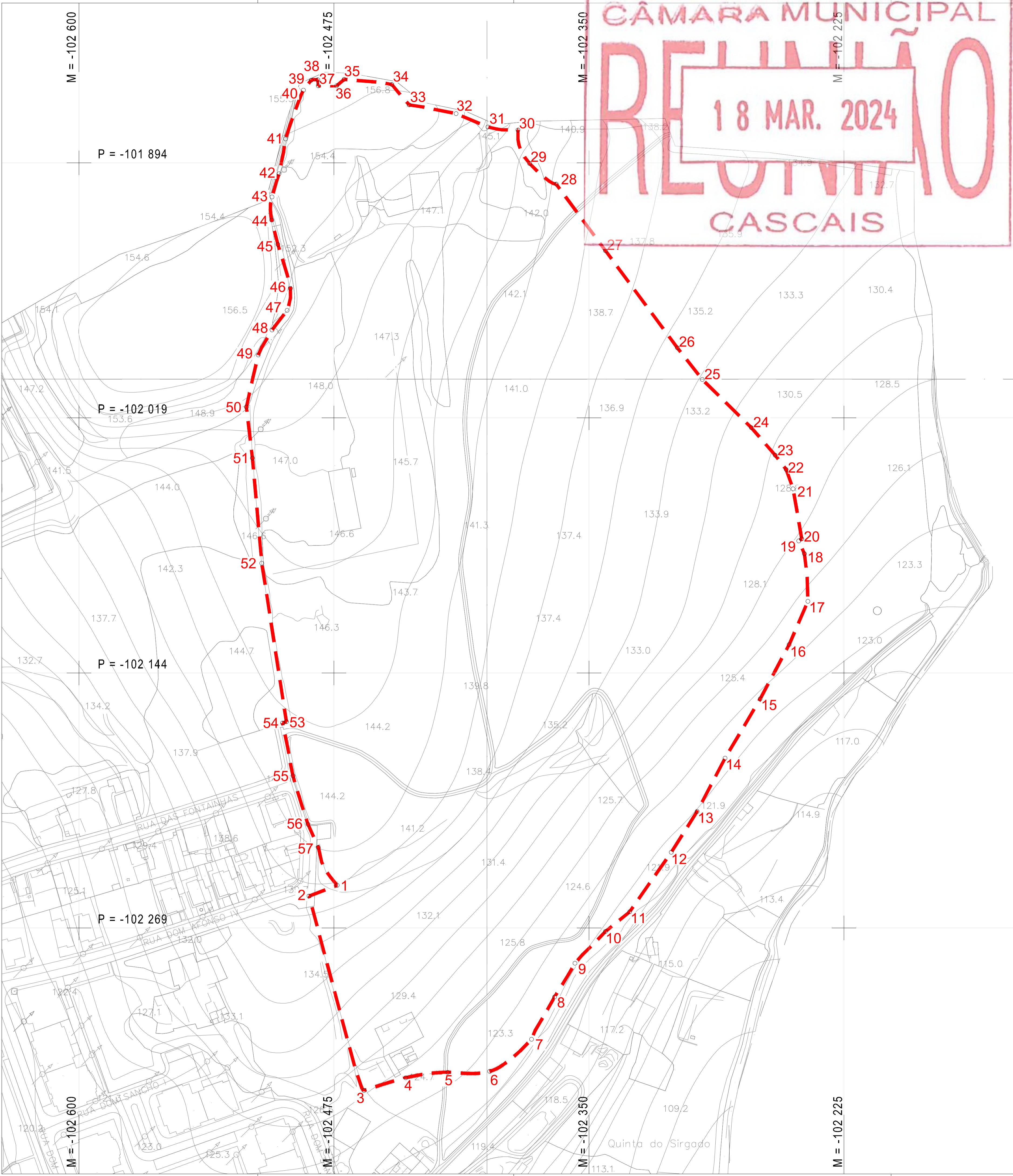


CÂMARA MUNICIPAL
REUNIÃO
 18 MAR. 2024
 CASCAIS



A1

Projeto:

- 1- X: -102473.4049 - Y: -102248.0945
- 2- X: -102487.2288 - Y: -102253.3696
- 3- X: -102460.3076 - Y: -102348.6923
- 4- X: -102439.767 - Y: -102342.4352
- 5- X: -102419.2271 - Y: -102339.7835
- 6- X: -102398.6686 - Y: -102339.2698
- 7- X: -102378.1467 - Y: -102323.5495
- 8- X: -102366.8691 - Y: -102302.821
- 9- X: -102356.863 - Y: -102285.2874
- 10- X: -102341.8839 - Y: -102270.6728
- 11- X: -102330.0599 - Y: -102261.0848
- 12- X: -102309.6742 - Y: -102231.8912
- 13- X: -102296.9864 - Y: -102211.8876
- 14- X: -102283.2859 - Y: -102185.7886
- 15- X: -102266.0796 - Y: -102156.7167
- 16- X: -102251.8771 - Y: -102130.1075
- 17- X: -102242.6973 - Y: -102108.8941
- 18- X: -102244.4032 - Y: -102085.5609
- 19- X: -102247.1788 - Y: -102079.2945
- 20- X: -102245.7013 - Y: -102078.2758
- 21- X: -102249.9736 - Y: -102053.7638
- 22- X: -102253.3316 - Y: -102044.3009
- 23- X: -102258.7037 - Y: -102037.2949
- 24- X: -102270.4436 - Y: -102023.7661
- 25- X: -102294.4597 - Y: -102000.1717
- 26- X: -102306.6721 - Y: -101984.6537
- 27- X: -102341.8642 - Y: -101937.101
- 28- X: -102366.0196 - Y: -101904.3993
- 29- X: -102379.0961 - Y: -101894.3183
- 30- X: -102384.7959 - Y: -101877.8785
- 31- X: -102399.5455 - Y: -101876.4294
- 32- X: -102415.12 - Y: -101869.8598
- 33- X: -102438.1194 - Y: -101865.5825
- 34- X: -102446.6192 - Y: -101855.5687
- 35- X: -102469.996 - Y: -101853.0703
- 36- X: -102473.696 - Y: -101856.2183
- 37- X: -102482.6457 - Y: -101856.2683
- 38- X: -102482.8957 - Y: -101853.2702
- 39- X: -102486.0956 - Y: -101853.47
- 40- X: -102489.9455 - Y: -101858.367
- 41- X: -102498.7477 - Y: -101882.2375
- 42- X: -102501.8976 - Y: -101899.3268
- 43- X: -102505.3547 - Y: -101910.6998
- 44- X: -102505.5047 - Y: -101921.9927
- 45- X: -102502.504 - Y: -101933.9655
- 46- X: -102496.3534 - Y: -101955.4874
- 47- X: -102497.9533 - Y: -101966.2807
- 48- X: -102505.3308 - Y: -101975.9111
- 49- X: -102512.1208 - Y: -101988.1337
- 50- X: -102517.9168 - Y: -102013.6506
- 51- X: -102514.955 - Y: -102038.6916
- 52- X: -102510.3917 - Y: -102090.2048
- 53- X: -102498.2972 - Y: -102167.9013
- 54- X: -102500.1712 - Y: -102168.5239
- 55- X: -102485.0684 - Y: -102194.4448
- 56- X: -102487.7344 - Y: -102218.1814
- 57- X: -102482.8832 - Y: -102229.4776

Área (m²) = 90179.03
 Perímetro (m) = 1265.17

NOTA: Coordenadas em metros referentes ao sistema de referência PT-TM06/ETRS89



AUTORIA: CÂMARA MUNICIPAL DE CASCAIS

CASCAIS
 www.cascais.pt

PARCEIROS: LAPALMAONE, LDA & LAPALMATWO, LDA

COLABORAÇÃO: **biodesign**, **CPU ARCHITECTS INTERNATIONAL**, **DUCIOS**

ASSUNTO: PLANO DE PORMENOR DE TALAÍDE [PPT]

LOCAL: TALAÍDE - CASCAIS

FASE: ELABORAÇÃO

DESIGNAÇÃO: PLANTA DE LOCALIZAÇÃO

DATA	REVISÃO Nº	Nº DESENHO
FEV 2024	00	00.

BASE CARTOGRÁFICA: Sistema de referência alométrica: Markgradi de Cascais (1938)
 Propriedade: Câmara Municipal de Cascais
 Exatidão Posicional Planimétrica: 0,30m
 Produção: Socorro Lda
 Exatidão Posicional Altimétrica: 0,45m
 Homologação: Processo 595, 20/12/2019 DGT
 Exatidão temática: 90%
 Sistema de medição planimétrico: PT-TM06/ETRS89
 Precisão Posicional Nominal: 0,50
 Projeção cartográfica: Transversa de Mercator
 Escala: 1/1.000
 Época: GR80