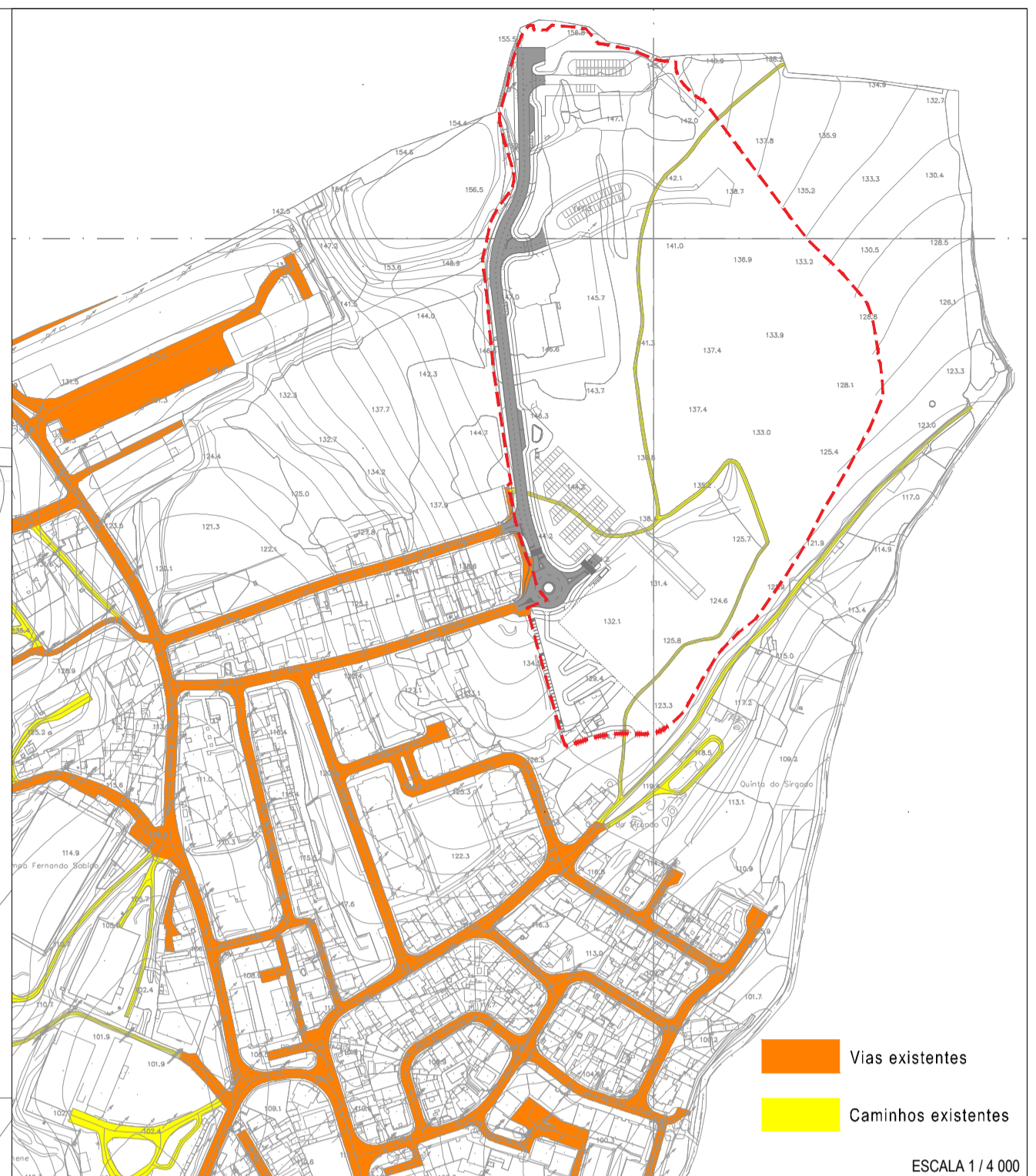
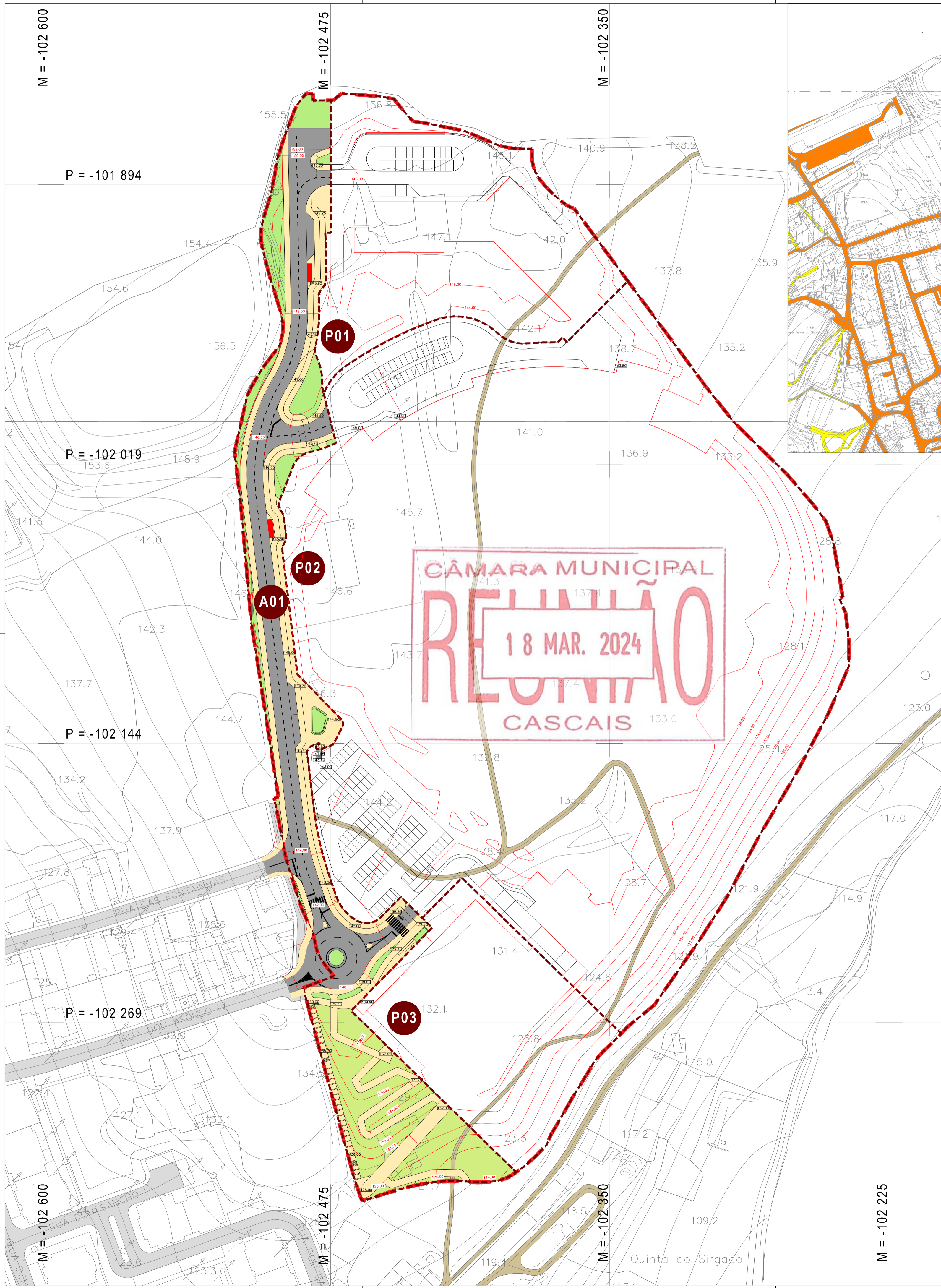


A2



LEGENDA

- Limite do Plano de Pormenor de Talaíde (90.179,03 m² / 9,02 ha)
- Limite das Parcelas Resultantes
- Pxx Identificação das Parcelas Resultantes
- Vias / Estacionamento
- Passeios / Separadores / Bermas
- Espaços Verdes de Proteção a Infraestruturas
- Espaços Verdes de Utilização Coletiva
- RSU (indicativo)
- ~ Modelação de terreno proposta de 2.0m em 2.0m
- 140.00 Cotas da modelação de terreno proposta
- Vias existentes
- Caminhos existentes

AUTORIA CÂMARA MUNICIPAL DE CASCAIS

CASCAIS
www.cascais.pt

PARCEIROS LAPALMAONE,LDA & LAPALMATWO,LDA

COLABORAÇÃO

ASSUNTO PLANO DE PORMENOR DE TALAÍDE [PPT]

LOCAL TALAÍDE - CASCAIS

FASE ELABORAÇÃO

DESIGNAÇÃO PLANTA DE INFRAESTRUTURAS VIÁRIAS
DESENHO VIÁRIO E RSU

DATA	REVISÃO Nº	Nº DESENHO
FEV 2024	00	22.1

BASE CARTOGRÁFICA: Propriedade: Câmara Municipal de Cascais
Produção: Socarto Lda.
Homologação: Processo 595, 20/12/2019 DCT
Sistema de referência planimétrica: PT-TM03 ETRS89
Projeção cartográfica: Transversa de Mercator
Elióide: GRS80

Sistema de referência altimétrico: Marégrafo de Cascais (1938)
Exatidão Posicional Planimétrica: 0,30m
Exatidão Posicional Altimétrica: 0,45m
Exatidão Ierárquica: 95%
Precisão Posicional Nominal: 0,38
ESCALA 1/1.000