

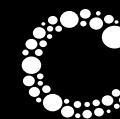
PROJETO LINHÓ CIRCULAR

ESTABELECIMENTO PRISIONAL DO LINHÓ



CARACTERIZAÇÃO EP LINHÓ

- Recebeu os primeiros reclusos a 30 de Abril de 1955
- Segurança elevada
- Lotação prevista de **584 reclusos Homens – Faixa etária dos 21 aos 30 anos**
- **Elevada taxa de reincidência**
- Terreno agrícola de 50ha atualmente sem produção
- **Cerca de 190 trabalhadores**
[vigilância, equipa administrativa e direção]



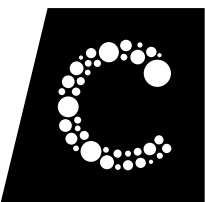
DESCRIÇÃO DO PROJETO

- Projeto desenvolvido no âmbito do Projeto Nós Propomos@Cascais, e elaborado através de um trabalho colaborativo entre vários atores do EP Linhó e da CMC
- Projeto integrado de um grande valor macrossistémico assente nas seguintes vertentes:

- 1) VALORIZAÇÃO DOS RESÍDUOS
- 2) AGRICULTURA E PECUÁRIA
- 3) FORMAÇÃO AOS RECLUSOS
- 4) ESTABELECIMENTO PRISIONAL ENERGÉTICAMENTE EFICIENTE



1- RESÍDUOS



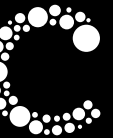
- Em média o **EP Linhó produz cerca de 259 t de resíduos/ano***
- Prevê-se que até **2050 o EP Linhó produza cerca de 7.500 t de resíduos**
- Não existe separação seletiva de resíduos
- A Cascais Ambiente vai realizar ações de sensibilização junta de toda a comunidade prisional
- A Cascais Ambiente vai colocar 145 contentores para a separação seletiva e valorização dos resíduos
- Separação de resíduos orgânicos para o digestor anaeróbico

*Valores calculados com base no Relatório do Estado do Ambiente

CONJUNTO ECO-PONTOS	RECOLHA BEATAS	LIXO INDIFERENCIADO	PILHÃO	LIXO ORGÂNICO
68	33	37	5	2
Total de 145 contentores para a separação seletiva de resíduos				

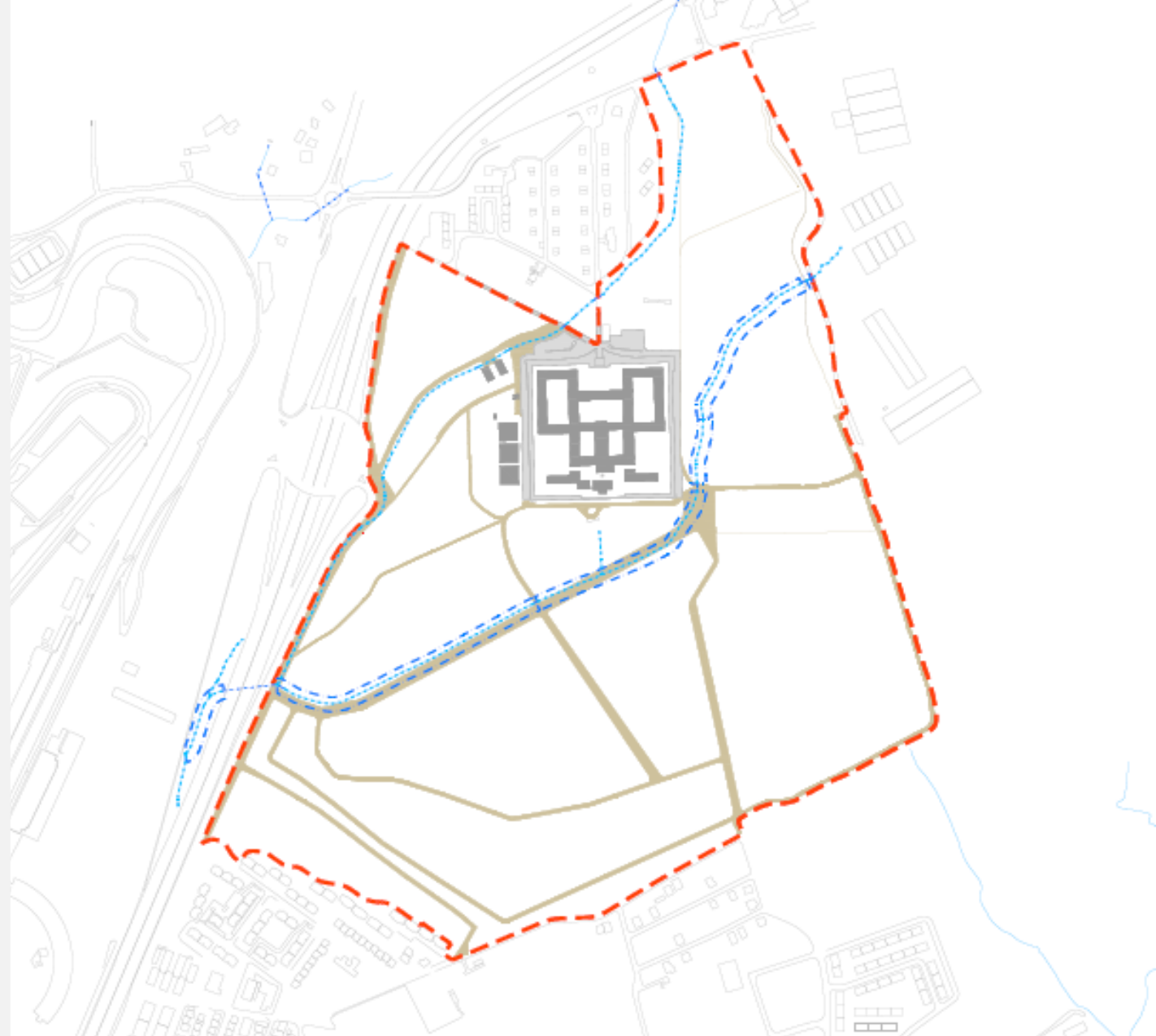


2- PROPOSTA AGRICOLA



REQUALIFICAÇÃO FLUVIAL

- Requalificar os 2 troços de água
- Renaturalização da vegetação das margens
- Desenvolvimento das espécies autóctones
- Intervenção no leito e margens



HORTICOLAS

[3,12ha]

- Produção de culturas hortícolas biológicas
- Comercialização através de venda direta e mercados municipais [Parceria com a Empresa Municipal Cascais Ambiente]
- Incorporar os produtos hortícolas produzidos nas refeições do reclusos



POMARES

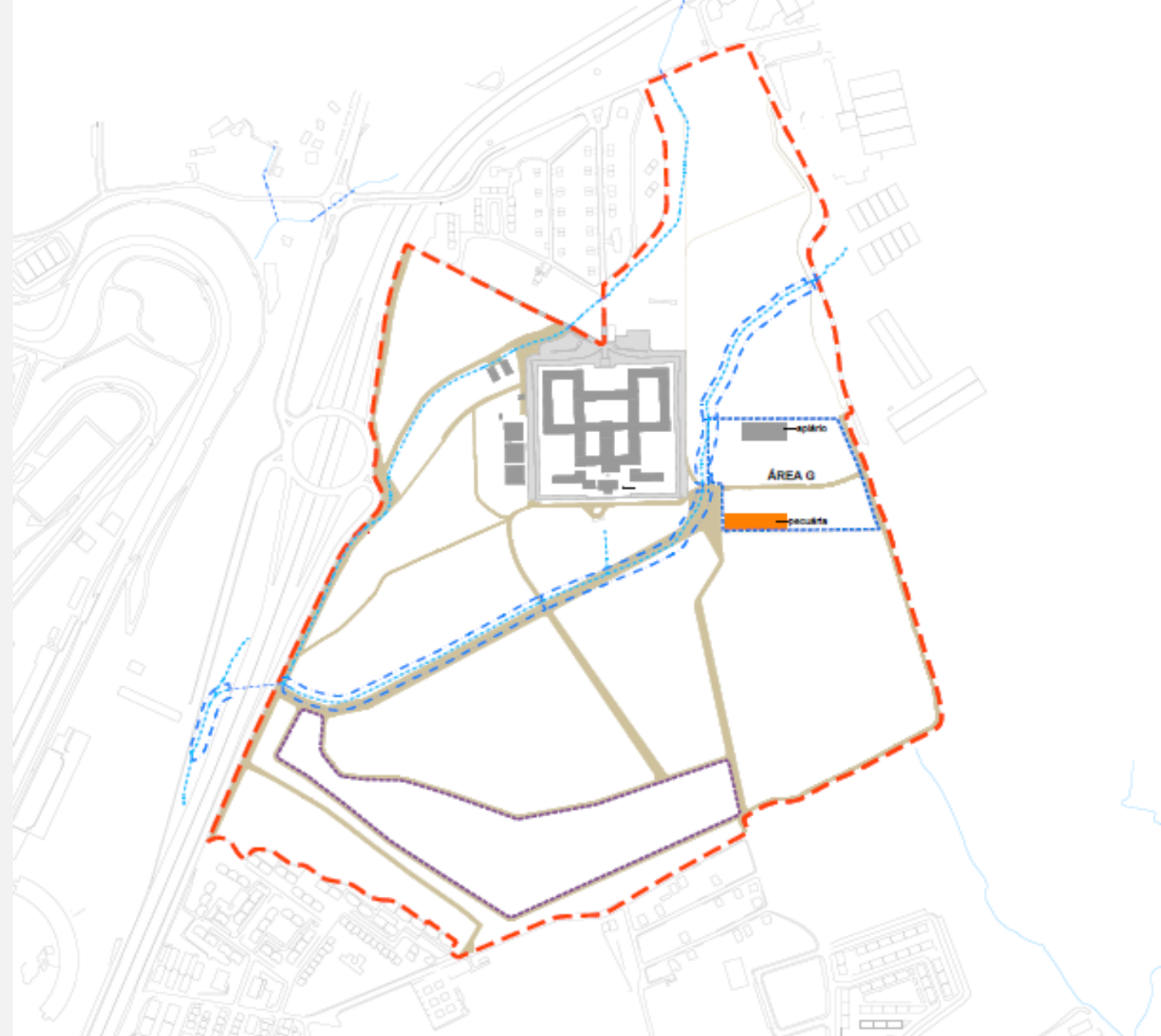
[17,78ha]

- Plantação de pomares de frutos secos em modo de produção sustentável
- Aveleiras [11,55ha]
- Amendoeiras [1ha]
- Figueiras [2,37ha]
- Nogueiras [2,86ha]
- Comercialização através de acordos diretos com empresas do concelho



APIÁRIO

- Instalação de 50 colmeias – 1000kg produção/ano
- Produção de mel, própolis, pólen e geleia
- Comercialização através de venda direta e mercados municipais [Parceria com a Empresa Municipal Cascais Ambiente]



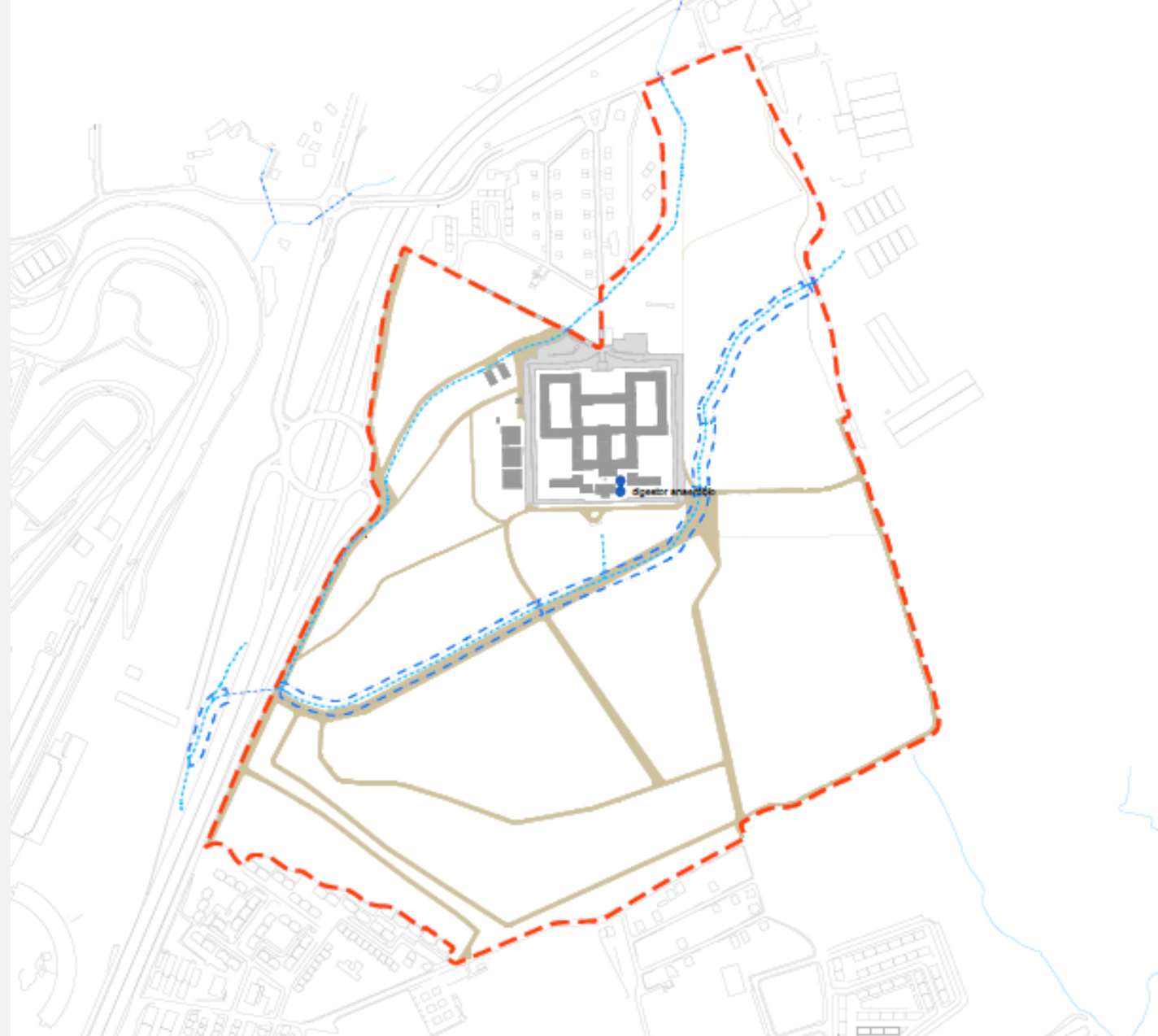
CULTURAS DIVERSAS [24,23ha]

- Cultivo de girassol [5,31ha]
- Cultivo de rosmaninho e alecrim [6ha]
- Prado permanente para os caprinos [8,92]
- Orla de cedros para construir uma barreira natural para impedir o acesso e utilização indevida nos terrenos [4ha]



DIGESTOR ANAERÓBICO

- Aproveitamento do material orgânico produzido na cozinha do EP Linhó
- Produção de fertilizante orgânico a utilizar nos terrenos agrícolas



3- FORMAÇÃO AOS RECLUSOS



- Potenciar as qualificações académicas, inserção profissional e reintegração social
- Elevada taxa de reclusos sem o ensino secundário completo
- Formação profissional certificada na **área da agricultura sustentável, manutenção de espaços verdes e energias renováveis**
- Formação ministrada pelo Centro Protocolar da Justiça (CPJ), IEFP de Alcoitão e CERCICA



CENTRO PROTOCOLAR DA JUSTIÇA



**INSTITUTO DO EMPREGO
E FORMAÇÃO PROFISSIONAL**



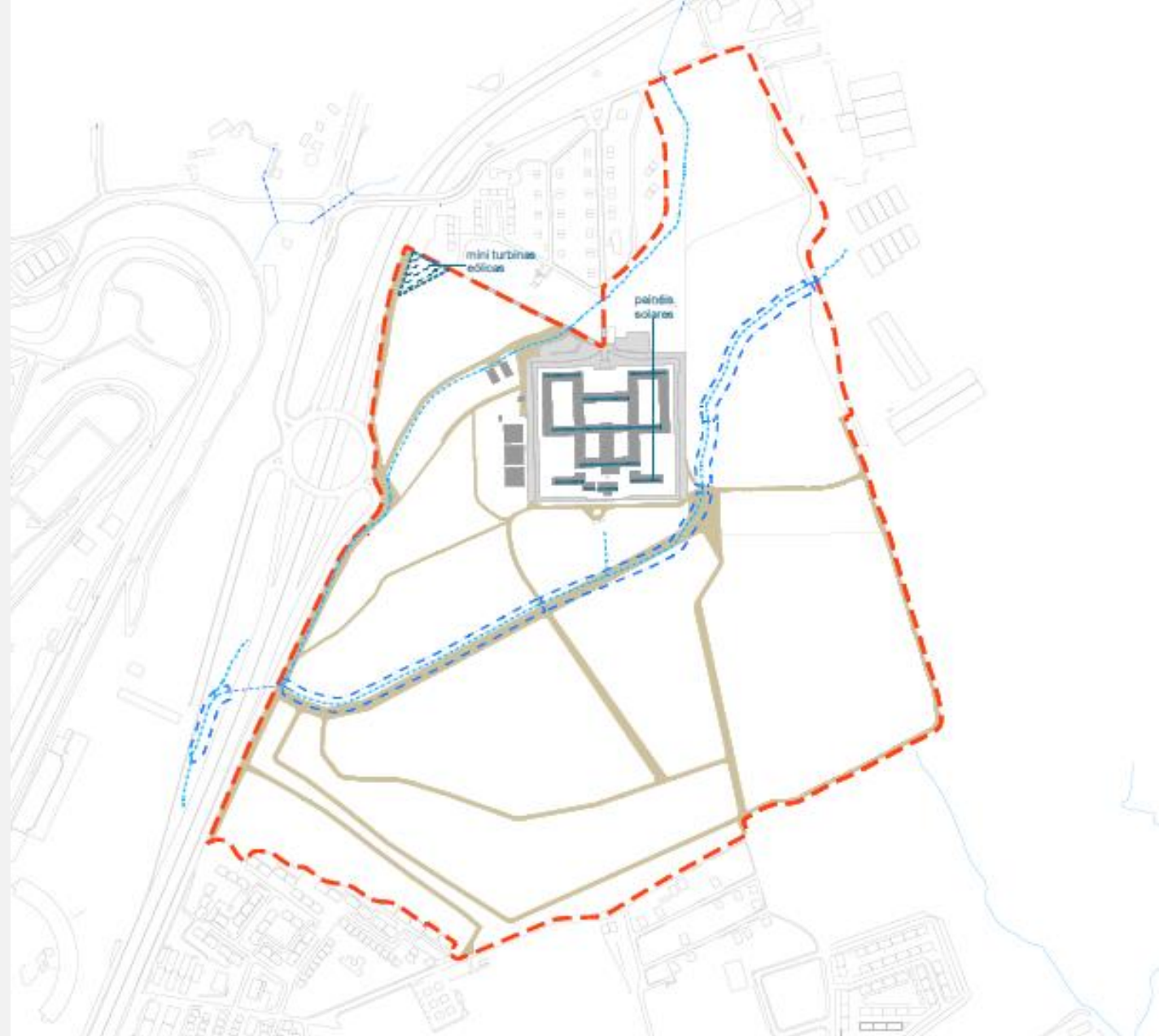
CERCICA
Inovar para Incluir!



4- ESTABELECIMIENTO PRISIONAL EFICIENTE



- EP Linhó caracteriza-se por ser um grande consumidor energético com impacto ambiental e económico
- Tem um baixo nível de eficiência energética
- Propõem-se a instalação de painéis solares fotovoltaicos, na cobertura do edifício, para a produção de energia eléctrica para autoconsumo
- Propõem-se a instalação de painéis solares térmicos, na cobertura do edifício, para aquecimento de águas sanitárias
- Instalação de microgeradores eólicos, com rotor horizontal, para a produção de energia eléctrica
- Certificação LiderA



OBJETIVOS

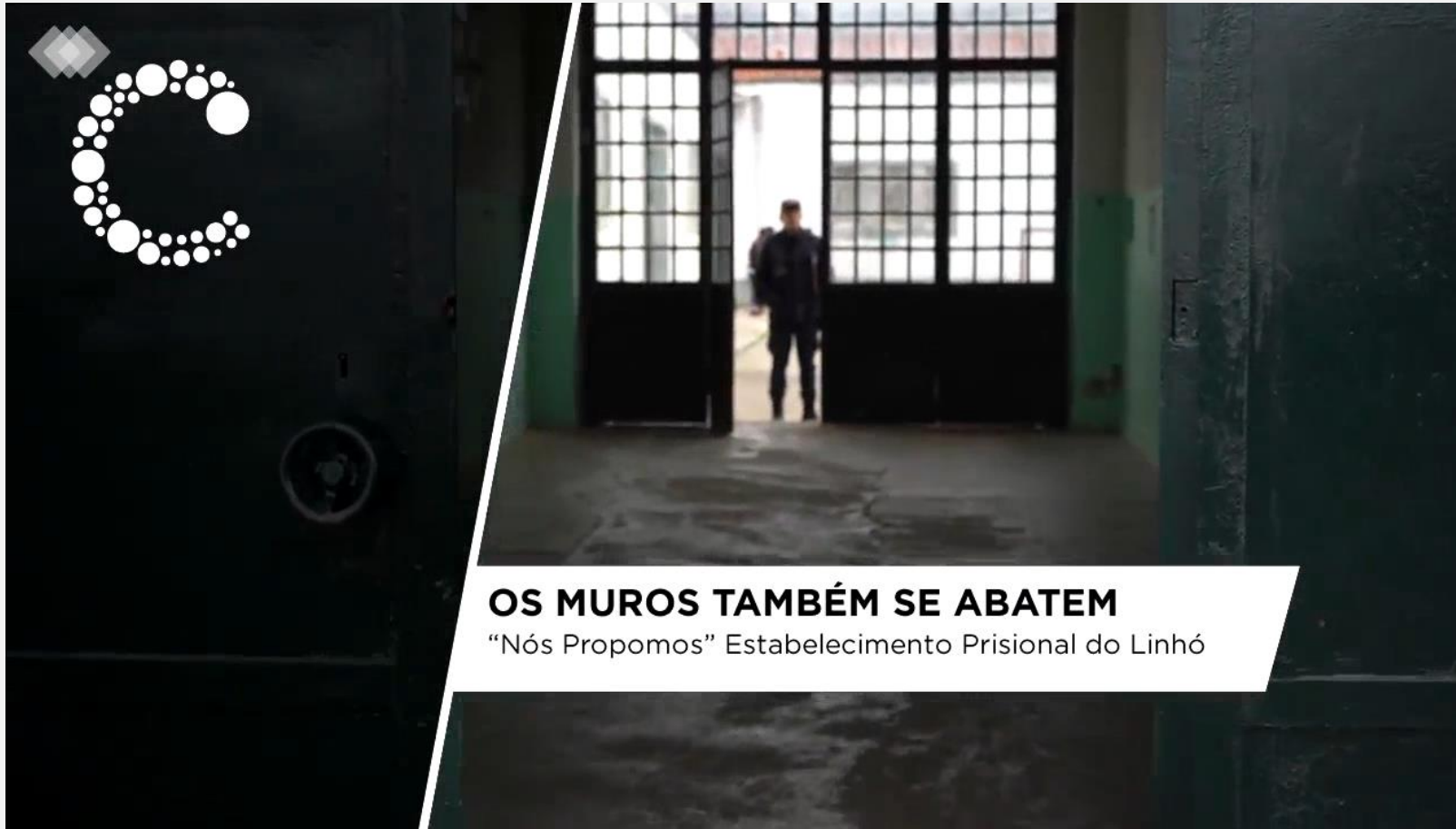
- **Valorização e otimização dos solos rústicos**
- Criação de **sinergias urbano-rurais**
- Desenvolvimento de **competências sociais e pessoais dos reclusos**
- Promover a **empregabilidade qualificada**
- Sensibilizar toda a comunidade prisional para a **consciência ambiental e pegada ecológica**
- **Redução, Separação e Reutilização dos resíduos** gerados no E.P. Linhó
- **Alcançar a meta de Estabelecimento Prisional ecologicamente gerido e sustentável**

METAS

- **Valorizar e otimizar 90 % dos terrenos rústicos do EP Linhó**
- **Aumentar em 80% a separação seletiva de resíduos**
- **Aumentar em 30% o número de reclusos do EP Linhó com formação qualificada e 20% inseridos num programa de empregabilidade municipal**
- Com o projeto agrícola **reduzir cerca de 32.488 kg de Co2**
- **Aumentar em 70% o nível de eficiência energética**
- **Replicar o modelo a outros estabelecimentos**



VÍDEO



<https://www.youtube.com/watch?v=riRafAp4kQM>



...VAMOS PENSAR NAS PESSOAS PRIMEIRO...
(in: Agenda ONU ODS-2030)



cascais.pt